

Stomaco uomini Stomach men

Incidenza: frequenze, tassi grezzi e standardizzazioni per anno
Incidence: frequencies, crude and standardized rates per year

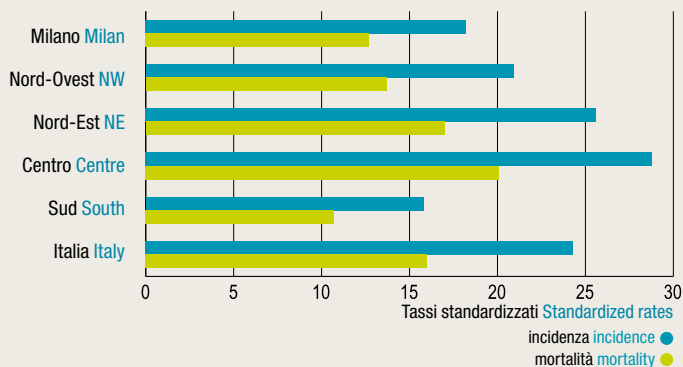
Tassi per 100.000 abitanti
Rates per 100,000 inhabitants

Anno di diagnosi Year of diagnosis		1999	2000	2001	2002	2003	2004	2005	2006	1999-2006
Casi Cases		195	215	180	174	164	195	147	181	1.451
Tasso grezzo Crude rate		32,7	36,3	30,5	29,8	28,2	32,7	24,0	29,3	30,4 (28,8-32,0)
Tasso standardizzato Standardized rate	Italia 2001 Italy 2001	35,5	37,6	31,8	29,9	28,0	32,6	23,7	29,7	30,9 (29,3-32,6)
	Europa Europe	22,1	24,2	20,0	19,6	17,6	20,9	15,5	19,0	19,8 (18,7-20,9)
	Mondo World	14,1	16,0	12,8	13,1	11,6	13,7	10,3	12,4	13,0 (12,2-13,7)

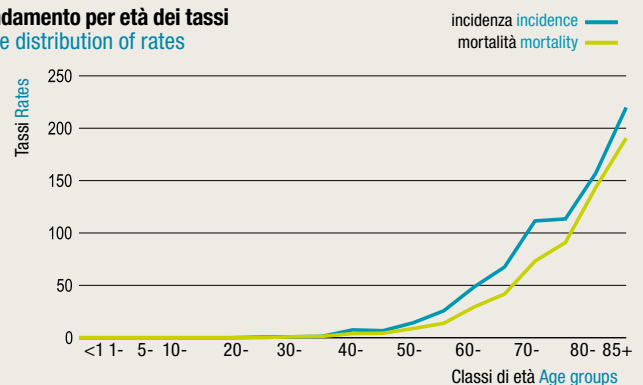
Mortalità: frequenze, tassi grezzi e standardizzazioni per anno
Mortality: frequencies, crude and standardized rates per year

Anno di decesso Year of death		1999	2000	2001	2002	2003	2004	2005	2006	1999-2006
Casi Cases		140	142	144	128	126	146	99	120	1.045
Tasso grezzo Crude rate		23,5	24,0	24,4	21,9	21,7	24,5	16,1	19,4	21,9 (20,6-23,3)
Tasso standardizzato Standardized rate	Italia 2001 Italy 2001	26,9	25,7	25,3	22,5	22,1	24,9	16,1	19,5	22,8 (21,4-24,2)
	Europa Europe	15,6	15,6	15,2	14,0	13,0	15,5	9,7	12,4	13,8 (13,0-14,7)
	Mondo World	9,6	10,1	9,5	9,0	8,1	10,0	6,1	8,1	8,8 (8,2-9,4)

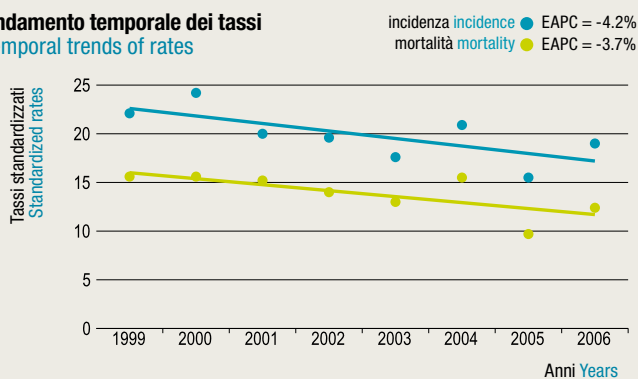
Confronto dei tassi medi dei Registri italiani raggruppati in macroaree Comparison of Italian Registries mean rates grouped in macro areas



Andamento per età dei tassi Age distribution of rates

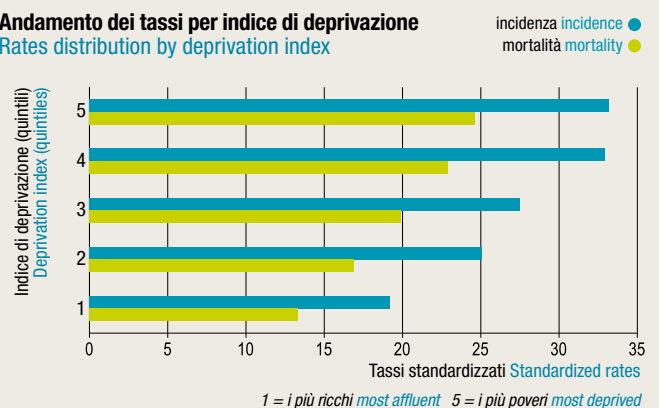


Andamento temporale dei tassi Temporal trends of rates



EAPC = Estimated annual percentage change Stima della variazione percentuale annua

Andamento dei tassi per indice di deprivazione Rates distribution by deprivation index



1 = i più ricchi most affluent 5 = i più poveri most deprived

In sintesi In short

Incidenza Incidence (2003-2006)

N. medio di casi incidenti per anno Mean number of incident cases per year	172
Tasso grezzo Crude rate	29,0 (26,9 - 31,2)
Tasso standardizzato Standardized rate	28,5 (26,4 - 30,7)

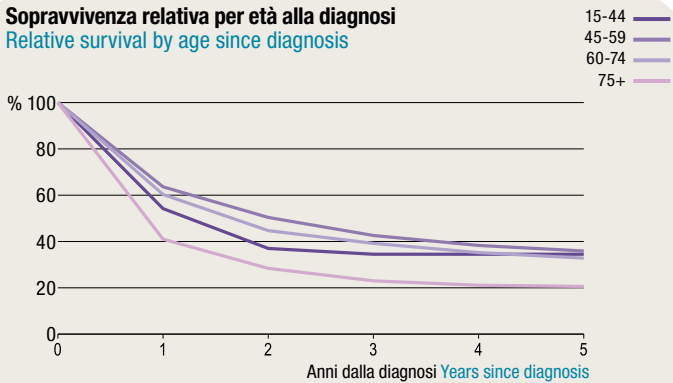
Mortalità Mortality (2003-2006)

N. medio di decessi per anno Mean number of deaths per year	123
Tasso grezzo Crude rate	20,4 (18,6 - 22,3)
Tasso standardizzato Standardized rate	20,7 (18,9 - 22,6)

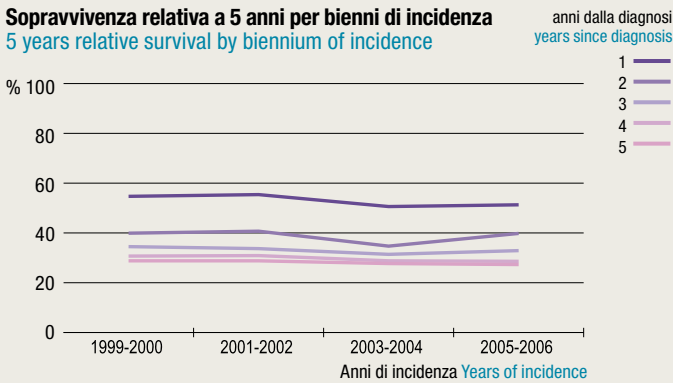
Indicatori di qualità del registro per anno
Register quality indicators per year

Anno di diagnosi Year of diagnosis	1999	2000	2001	2002	2003	2004	2005	2006	1999-2006
Rapporto mortalità/incidenza Mortality/incidence ratio (%)	75,8	68,4	79,6	75,3	78,9	76,4	67,9	65,7	73,8
Conferma cito-istologica Cito-histologically confirmed (%)	83,6	80,5	90,6	91,4	92,7	92,8	94,6	95,0	89,7
Solo certificato di morte Death Certificate Only - DCO (%)	3,6	1,9	1,7	0,6	1,2	2,1	1,4	0,6	1,7

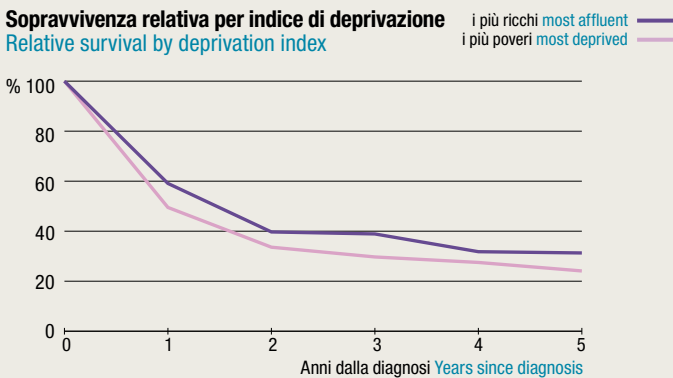
Sopravvivenza relativa per età alla diagnosi
Relative survival by age since diagnosis



Sopravvivenza relativa a 5 anni per bienni di incidenza
5 years relative survival by biennium of incidence



Sopravvivenza relativa per indice di deprivazione
Relative survival by deprivation index



Sopravvivenza relativa
Relative survival
(2003-2006)

Anni dalla diagnosi Years since diagnosis	1	2	3	4	5
	53,5% (49,3 - 57,6)	39,2% (35,0 - 43,4)	34,3% (30,0 - 38,5)	30,9% (26,7 - 35,1)	29,4% (25,1 - 33,6)

Prevalenza grezza
Crude prevalence 1.1.2006

Numero di soggetti prevalenti Mean number of prevalent cases 774

Prevalenza grezza per anni dalla diagnosi
Crude prevalence since year of diagnosis

≤ 2	≤ 5	≤ 10	≤ 15	≤ 20	> 20
179 (23,1%)	140 (18,1%)	89 (11,5%)	87 (11,2%)	104 (13,4%)	68 (8,8%)

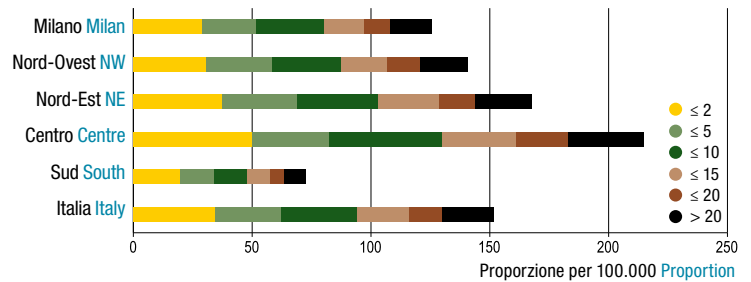
Modalità di diagnosi per periodo Basis of diagnosis per period

	1999-2002		2003-2006		1999-2006	
	N.	%	N.	%	N.	%
Istologia Histological	658	86,1	641	93,3	1.299	89,5
Citologica Citological	0	0,0	3	0,4	3	0,2
Clinica Clinical	91	11,9	30	4,4	121	8,3
Solo certificato di morte DCO	15	2,0	9	1,3	24	1,7

Morfologie più frequenti (2003-2006) More frequent morphologies

	N.	%
Adenocarcinoma, NAS Adenocarcinoma, NOS	224	34,8
Adenocarcinoma di tipo intestinale Adenocarcinoma, intestinal type	162	25,2
Carcinoma a cellule ad anello con castone Signet ring cell carcinoma	122	18,9
Adenocarcinoma tubulare Tubular adenocarcinoma	57	8,9
Carcinoma, NAS Carcinoma, NOS	26	4,0
Carcinoma indifferenziato, NAS Carcinoma, undifferentiated, NOS	10	1,6

Confronto della prevalenza media dei Registri italiani per macroaree
Comparison of Italian Registries mean prevalence by macro-areas



Sopravvivenza relativa a 5 anni per macroaree
5 years relative survival by macro-areas

