

# Stomaco donne Stomach women

**Incidenza: frequenze, tassi grezzi e standardizzazioni per anno**  
Incidence: frequencies, crude and standardized rates per year

*Tassi per 100.000 abitanti*  
*Rates per 100,000 inhabitants*

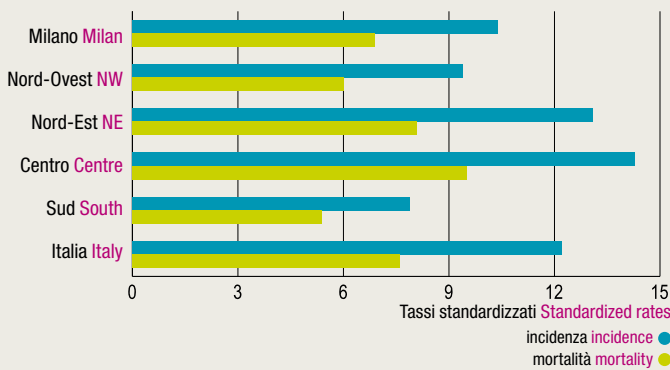
Anno di diagnosi Year of diagnosis	1999	2000	2001	2002	2003	2004	2005	2006	1999-2006	
Casi Cases	192	204	176	140	174	155	151	135	1.327	
Tasso grezzo Crude rate	28,2	30,2	26,1	20,9	26,1	23,0	22,0	19,6	24,5 (23,2-25,9)	
Tasso standardizzato Standardized rate	Italia 2001 Italy 2001	21,0	22,0	19,4	15,2	17,9	15,9	16,2	14,3	17,7 (16,7-18,7)
	Europa Europe	13,2	13,7	13,1	10,1	11,3	10,1	10,7	9,6	11,5 (10,8-12,2)
	Mondo World	8,6	9,1	8,8	6,9	7,4	6,6	7,4	6,5	7,6 (7,1-8,2)

**Mortalità: frequenze, tassi grezzi e standardizzazioni per anno**  
Mortality: frequencies, crude and standardized rates per year

Anno di decesso Year of death	1999	2000	2001	2002	2003	2004	2005	2006	1999-2006	
Casi Cases	139	146	150	111	117	116	121	100	1.000	
Tasso grezzo Crude rate	20,4	21,6	22,3	16,6	17,6	17,2	17,6	14,5	18,5 (17,3-19,7)	
Tasso standardizzato Standardized rate	Italia 2001 Italy 2001	14,5	15,4	15,5	11,4	11,9	11,6	12,3	9,8	12,8 (12,0-13,6)
	Europa Europe	8,6	9,4	9,6	7,0	7,2	7,0	7,6	5,9	7,8 (7,2-8,3)
	Mondo World	5,4	6,0	6,0	4,4	4,5	4,5	4,9	3,8	4,9 (4,5-5,3)

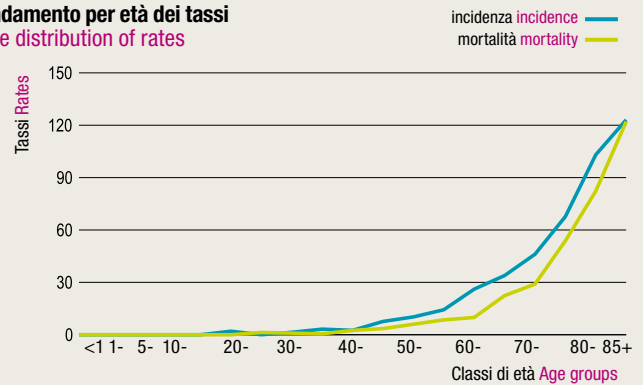
## Confronto dei tassi medi dei Registri italiani raggruppati in macroaree

Comparison of Italian Registries mean rates grouped in macro areas



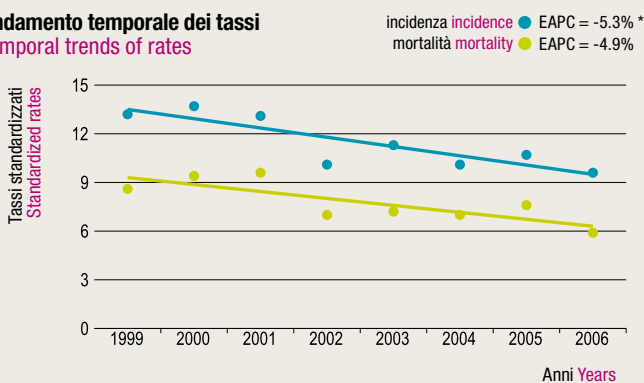
## Andamento per età dei tassi

Age distribution of rates



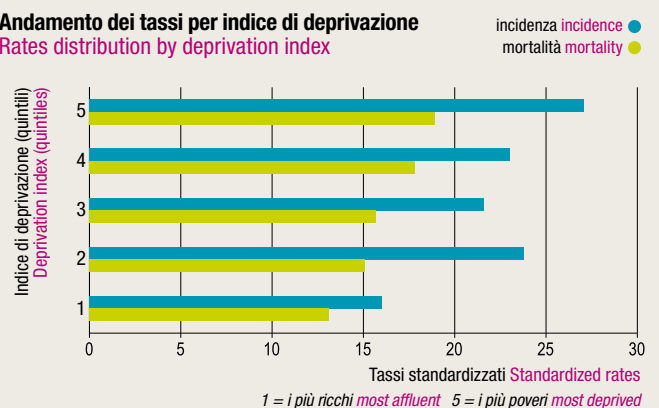
## Andamento temporale dei tassi

Temporal trends of rates



## Andamento dei tassi per indice di deprivazione

Rates distribution by deprivation index



EAPC = Estimated annual percentage change Stima della variazione percentuale annua

### In sintesi In short

#### Incidenza Incidence (2003-2006)

N. medio di casi incidenti per anno Mean number of incident cases per year	154
Tasso grezzo Crude rate	23,1 (21,3 - 25,0)
Tasso standardizzato Standardized rate	16,0 (14,7 - 17,4)

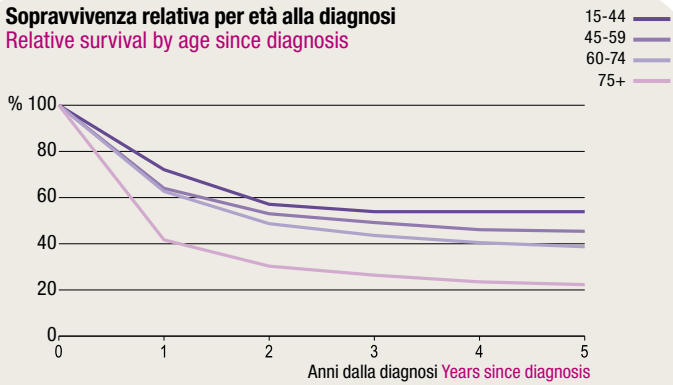
#### Mortalità Mortality (2003-2006)

N. medio di decessi per anno Mean number of deaths per year	114
Tasso grezzo Crude rate	16,7 (15,2 - 18,3)
Tasso standardizzato Standardized rate	11,4 (10,3 - 12,5)

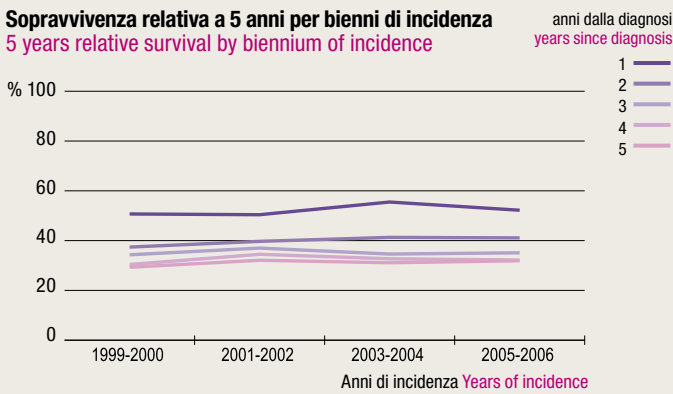
**Indicatori di qualità del registro per anno**  
Register quality indicators per year

Anno di diagnosi Year of diagnosis	1999	2000	2001	2002	2003	2004	2005	2006	1999-2006
Rapporto mortalità/incidenza Mortality/incidence ratio (%)	69,0	70,0	79,9	75,0	66,5	73,0	75,9	68,5	72,3
Conferma cito-istologica Cito-histologically confirmed (%)	76,6	77,0	79,6	81,4	90,8	87,7	87,4	90,4	83,4
Solo certificato di morte Death Certificate Only - DCO (%)	4,2	6,4	1,7	5,7	3,5	8,4	7,3	3,7	5,1

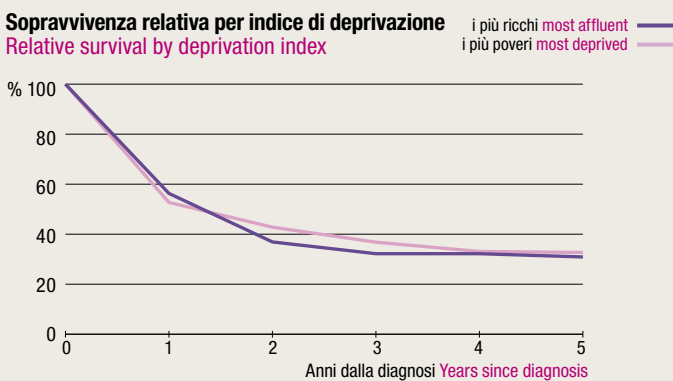
**Sopravvivenza relativa per età alla diagnosi**  
Relative survival by age since diagnosis



**Sopravvivenza relativa a 5 anni per bienni di incidenza**  
5 years relative survival by biennium of incidence



**Sopravvivenza relativa per indice di deprivazione**  
Relative survival by deprivation index



**Sopravvivenza relativa**  
Relative survival  
(2003-2006)

Anni dalla diagnosi Years since diagnosis	1	60,0% (55,5 - 64,6)	4	39,3% (34,4 - 44,1)
2	46,7% (41,8 - 51,6)	5	38,2% (33,3 - 43,1)	
3	41,3% (36,5 - 46,1)			

**Prevalenza grezza**  
Crude prevalence 1.1.2006

Numero di soggetti prevalenti Mean number of prevalent cases		789	
≤ 2	145 (18,4%)	≤ 15	85 (10,8%)
≤ 5	146 (18,5%)	≤ 20	106 (13,4%)
≤ 10	83 (10,5%)	> 20	75 (9,5%)

**Prevalenza grezza per anni dalla diagnosi**  
Crude prevalence since year of diagnosis

≤ 2	145 (18,4%)	≤ 15	85 (10,8%)
≤ 5	146 (18,5%)	≤ 20	106 (13,4%)
≤ 10	83 (10,5%)	> 20	75 (9,5%)

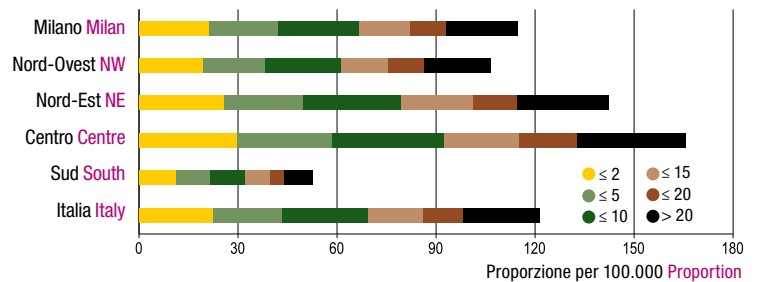
**Modalità di diagnosi per periodo** Basis of diagnosis per period

	1999-2002		2003-2006		1999-2006	
	N.	%	N.	%	N.	%
Istologia Histological	553	77,7	546	88,8	1.099	82,8
Citologica Citological	5	0,7	2	0,3	7	0,5
Clinica Clinical	122	17,1	30	4,9	152	11,5
Solo certificato di morte DCO	32	4,5	35	5,7	67	5,1

**Morfologie più frequenti (2003-2006)** More frequent morphologies

	N.	%
Adenocarcinoma, NAS Adenocarcinoma, NOS	144	26,3
Carcinoma a cellule ad anello con castone Signet ring cell carcinoma	141	25,7
Adenocarcinoma di tipo intestinale Adenocarcinoma, intestinal type	117	21,4
Adenocarcinoma tubulare Tubular adenocarcinoma	57	10,4
Carcinoma indifferenziato, NAS Carcinoma, undifferentiated, NOS	19	3,5
Carcinoma, NAS Carcinoma, NOS	18	3,3

**Confronto della prevalenza media dei Registri italiani per macroaree**  
Comparison of Italian Registries mean prevalence by macro-areas



**Sopravvivenza relativa a 5 anni per macroaree**  
5 years relative survival by macro-areas

