

Testicolo uomini

Testis men

Incidenza: frequenze, tassi grezzi e standardizzazioni per anno
Incidence: frequencies, crude and standardized rates per year

Tassi per 100.000 abitanti
Rates per 100,000 inhabitants

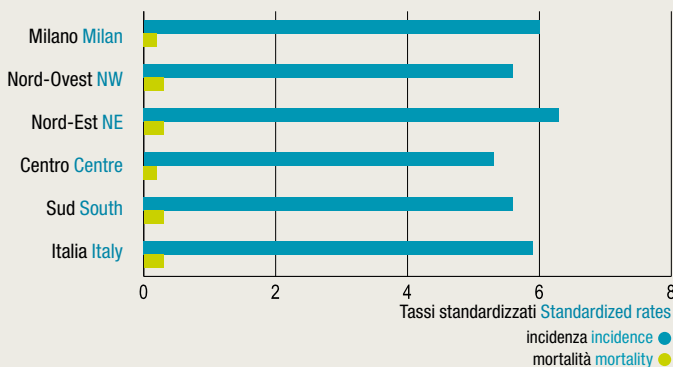
Anno di diagnosi Year of diagnosis		1999	2000	2001	2002	2003	2004	2005	2006	1999-2006
Casi Cases		40	40	36	31	35	35	52	35	304
Tasso grezzo Crude rate		6,7	6,8	6,1	5,3	6,0	5,9	8,5	5,7	6,4 (5,7-7,1)
Tasso standardizzato Standardized rate	Italia 2001 Italy 2001	6,3	6,3	5,7	5,0	5,8	5,7	8,4	5,3	6,1 (5,4-6,8)
	Europa Europe	6,0	5,8	5,5	4,7	5,3	5,4	8,0	5,1	5,8 (5,1-6,5)
	Mondo World	5,7	5,5	5,2	4,5	4,9	5,1	7,9	4,7	5,5 (4,8-6,2)

Mortalità: frequenze, tassi grezzi e standardizzazioni per anno
Mortality: frequencies, crude and standardized rates per year

Anno di decesso Year of death		1999	2000	2001	2002	2003	2004	2005	2006	1999-2006
Casi Cases		2	2	5	3	0	1	3	1	17
Tasso grezzo Crude rate		0,3	0,3	0,8	0,5	0,0	0,2	0,5	0,2	0,4 (0,2-0,6)
Tasso standardizzato Standardized rate	Italia 2001 Italy 2001	0,4	0,3	0,9	0,5	0,0	0,1	0,5	0,1	0,4 (0,2-0,6)
	Europa Europe	0,3	0,3	0,8	0,5	0,0	0,1	0,5	0,1	0,3 (0,2-0,5)
	Mondo World	0,2	0,3	0,6	0,5	0,0	0,1	0,5	0,1	0,3 (0,2-0,5)

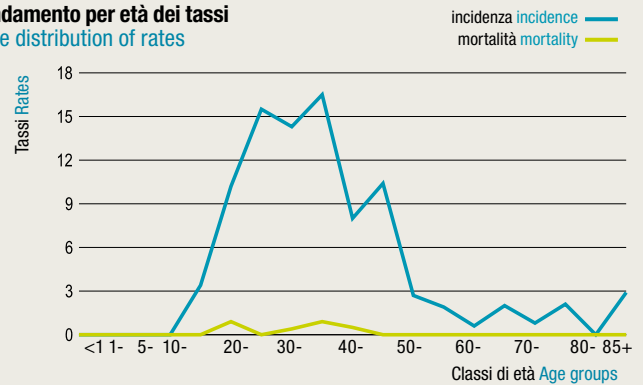
Confronto dei tassi medi dei Registri italiani raggruppati in macroaree

Comparison of Italian Registries mean rates grouped in macro areas



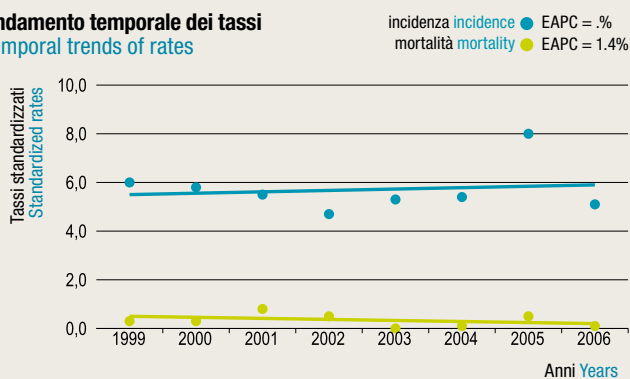
Andamento per età dei tassi

Age distribution of rates



Andamento temporale dei tassi

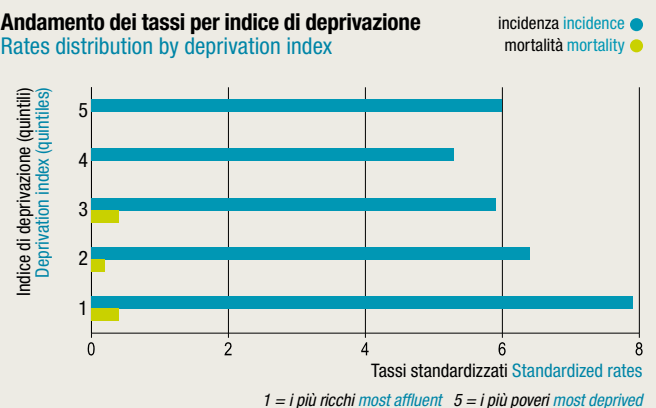
Temporal trends of rates



EAPC = Estimated annual percentage change Stima della variazione percentuale annua

Andamento dei tassi per indice di deprivazione

Rates distribution by deprivation index



In sintesi

In short

Incidenza Incidence (2003-2006)

N. medio di casi incidenti per anno Mean number of incident cases per year	39
Tasso grezzo Crude rate	6,6 (5,6 - 7,7)
Tasso standardizzato Standardized rate	6,3 (5,3 - 7,4)

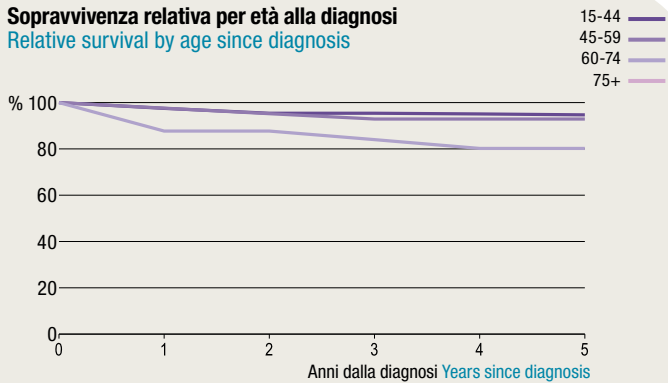
Mortalità Mortality (2003-2006)

N. medio di decessi per anno Mean number of deaths per year	1
Tasso grezzo Crude rate	0,2 (0,1 - 0,5)
Tasso standardizzato Standardized rate	0,2 (0,1 - 0,5)

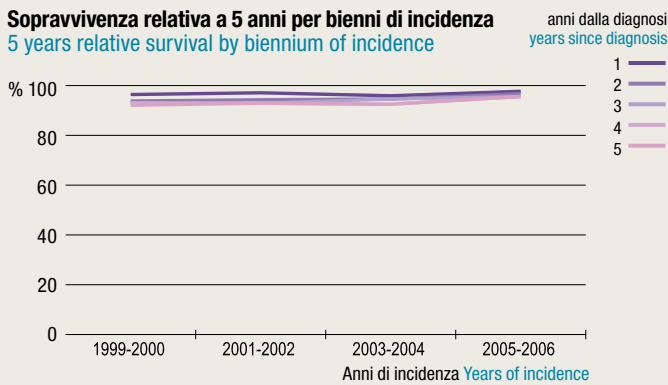
Indicatori di qualità del registro per anno
Register quality indicators per year

Anno di diagnosi Year of diagnosis	1999	2000	2001	2002	2003	2004	2005	2006	1999-2006
Rapporto mortalità/incidenza Mortality/incidence ratio (%)	6,3	4,8	15,8	10,0	0,0	1,8	6,0	1,9	6,6
Conferma cito-istologica Cito-histologically confirmed (%)	97,5	100,0	94,5	100,0	57,1	82,9	61,5	68,6	81,9
Solo certificato di morte Death Certificate Only - DCO (%)	2,5	0,0	0,0	0,0	0,0	0,0	0,0	0,0	0,3

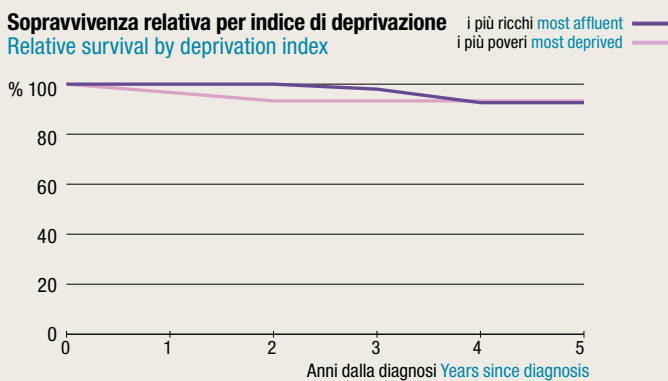
Sopravvivenza relativa per età alla diagnosi
Relative survival by age since diagnosis



Sopravvivenza relativa a 5 anni per bienni di incidenza
5 years relative survival by biennium of incidence



Sopravvivenza relativa per indice di deprivazione
Relative survival by deprivation index



Sopravvivenza relativa
Relative survival
(2003-2006)

Anni dalla diagnosi Years since diagnosis	1	2	3	4	5
	95,7% (91,0 - 100,4)	94,8% (89,9 - 99,6)	92,7% (84,7 - 100,7)	89,0% (80,2 - 97,8)	89,0% (80,2 - 97,8)

Prevalenza grezza
Crude prevalence 1.1.2006

Numero di soggetti prevalenti Mean number of prevalent cases 935

Prevalenza grezza per anni dalla diagnosi
Crude prevalence since year of diagnosis

≤ 2	≤ 5	≤ 10	≤ 15	≤ 20	> 20
83 (8,9%)	96 (10,3%)	76 (8,1%)	89 (9,5%)	123 (13,2%)	97 (10,4%)

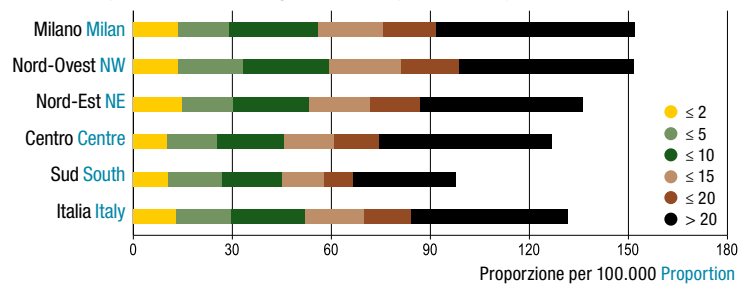
Modalità di diagnosi per periodo Basis of diagnosis per period

	1999-2002		2003-2006		1999-2006	
	N.	%	N.	%	N.	%
Istologia Histological	144	98,0	105	66,9	249	81,9
Citologica Citological	0	0,0	0	0,0	0	0,0
Clinica Clinical	2	1,4	52	33,1	54	17,8
Solo certificato di morte DCO	1	0,7	0	0,0	1	0,3

Morfologie più frequenti (2003-2006) More frequent morphologies

	N.	%
Seminoma, NAS Seminoma, NOS	60	57,1
Carcinoma embrionale, NAS Embryonal carcinoma, NOS	17	16,2
Neoplasia germinale mista Mixed germ cell tumour	14	13,3
Teratoma maligno, NAS Teratoma, malignant, NOS	4	3,8
Tumore a cellule germinali, non seminomatoso Germ cell tumour, nonseminomatous	2	1,9
Seminoma spermatocitico Spermatoctytic seminoma	2	1,9

Confronto della prevalenza media dei Registri italiani per macroaree
Comparison of Italian Registries mean prevalence by macro-areas



Sopravvivenza relativa a 5 anni per macroaree
5 years relative survival by macro-areas

