

Tutte le sedi (escluso cutanei) uomini All sites (but cutaneous) men

Incidenza: frequenze, tassi grezzi e standardizzazioni per anno
Incidence: frequencies, crude and standardized rates per year

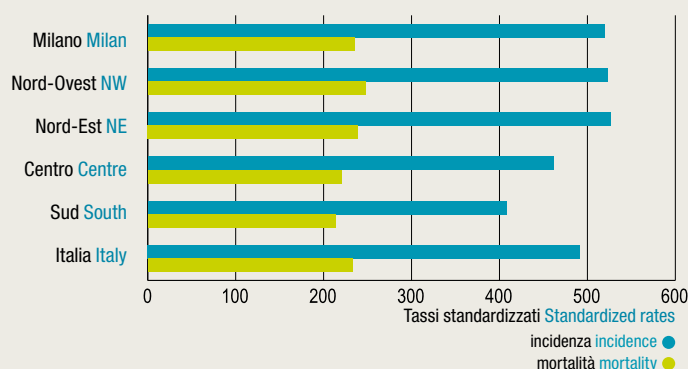
Tassi per 100.000 abitanti
Rates per 100,000 inhabitants

Anno di diagnosi Year of diagnosis		1999	2000	2001	2002	2003	2004	2005	2006	1999-2006
Casi Cases		4.306	4.635	4.756	4.720	4.511	4.635	4.492	4.412	36.467
Tasso grezzo Crude rate		721,9	782,4	806,1	807,1	775,6	776,4	732,7	713,1	763,8 (756,0-771,7)
Tasso standardizzato Standardized rate	Italia 2001 Italy 2001	744,6	794,7	804,3	793,8	745,7	749,6	719,7	702,8	755,0 (747,2-762,9)
	Europa Europe	503,5	536,7	546,4	542,1	507,9	510,0	491,2	479,8	513,6 (508,2-519,1)
	Mondo World	344,3	368,6	375,8	375,5	349,2	351,3	338,7	331,5	353,7 (349,6-357,8)

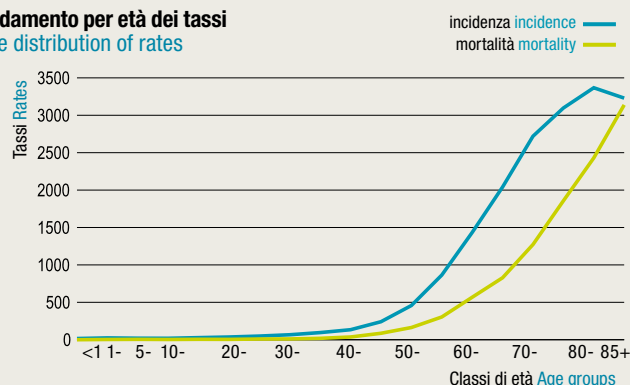
Mortalità: frequenze, tassi grezzi e standardizzazioni per anno
Mortality: frequencies, crude and standardized rates per year

Anno di decesso Year of death		1999	2000	2001	2002	2003	2004	2005	2006	1999-2006
Casi Cases		2.421	2.350	2.430	2.355	2.213	2.377	2.261	2.181	18.588
Tasso grezzo Crude rate		405,9	396,7	411,9	402,7	380,5	398,2	368,8	352,5	389,3 (383,8-395,0)
Tasso standardizzato Standardized rate	Italia 2001 Italy 2001	435,6	421,7	428,0	412,5	380,7	399,5	374,9	360,3	400,6 (394,8-406,5)
	Europa Europe	275,4	263,7	266,4	256,9	237,7	249,1	231,2	223,0	249,9 (246,2-253,6)
	Mondo World	180,0	170,9	173,0	165,4	154,1	161,5	148,4	143,1	161,7 (159,1-164,2)

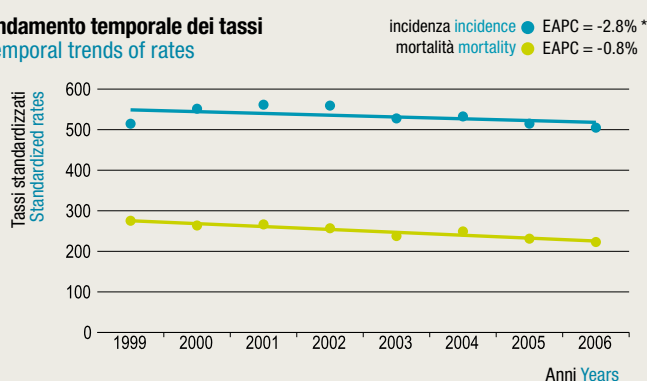
Confronto dei tassi medi dei Registri italiani raggruppati in macroaree Comparison of Italian Registries mean rates grouped in macro areas



Andamento per età dei tassi Age distribution of rates

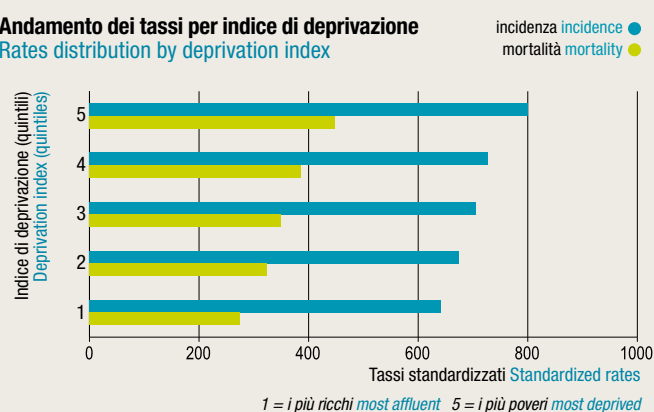


Andamento temporale dei tassi Temporal trends of rates



EAPC = *Estimated annual percentage change* Stima della variazione percentuale annua

Andamento dei tassi per indice di deprivazione Rates distribution by deprivation index



1 = i più ricchi most affluent 5 = i più poveri most deprived

In sintesi In short

Incidenza Incidence (2003-2006)

N. medio di casi incidenti per anno Mean number of incident cases per year	4.513
Tasso grezzo Crude rate	748,8 (738,0 - 759,8)
Tasso standardizzato Standardized rate	728,7 (718,0 - 739,6)

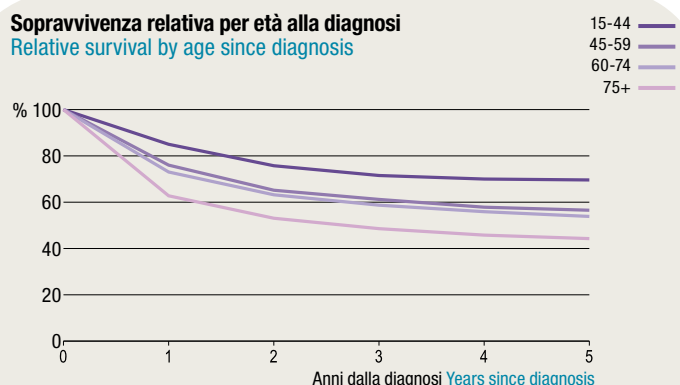
Mortalità Mortality (2003-2006)

N. medio di decessi per anno Mean number of deaths per year	2.258
Tasso grezzo Crude rate	374,7 (367,0 - 382,5)
Tasso standardizzato Standardized rate	378,5 (370,6 - 386,5)

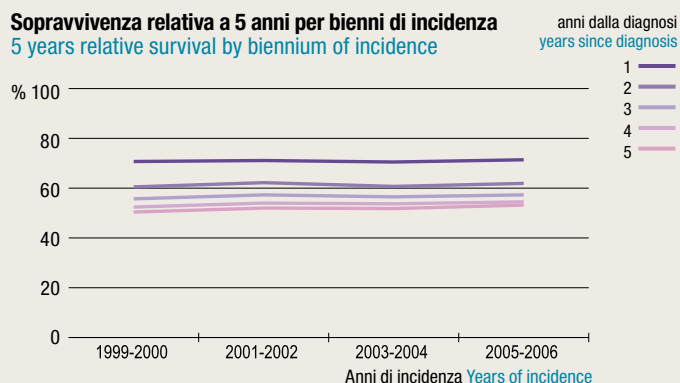
Indicatori di qualità del registro per anno
Register quality indicators per year

Anno di diagnosi Year of diagnosis	1999	2000	2001	2002	2003	2004	2005	2006	1999-2006
Rapporto mortalità/incidenza Mortality/incidence ratio (%)	58,5	53,1	53,2	52,0	51,1	53,3	52,1	51,3	53,1
Conferma cito-istologica Cito-histologically confirmed (%)	78,2	82,5	84,1	86,6	86,0	86,8	85,8	86,2	84,6
Solo certificato di morte Death Certificate Only - DCO (%)	1,9	1,5	1,2	1,0	1,7	1,9	1,6	1,2	1,5

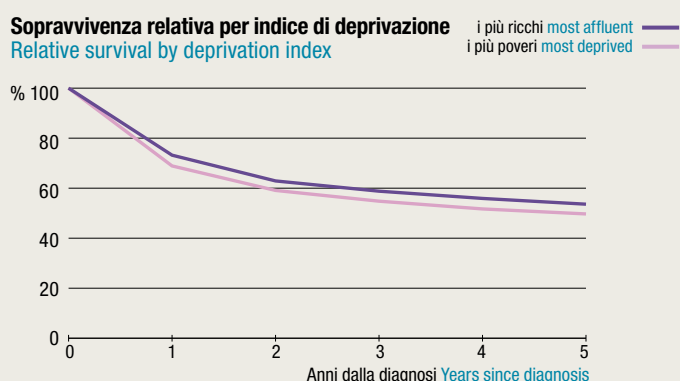
Sopravvivenza relativa per età alla diagnosi
Relative survival by age since diagnosis



Sopravvivenza relativa a 5 anni per bienni di incidenza
5 years relative survival by biennium of incidence



Sopravvivenza relativa per indice di deprivazione
Relative survival by deprivation index



Sopravvivenza relativa
Relative survival
(2003-2006)

Anni dalla diagnosi Years since diagnosis	1	73,6% (72,9 - 74,3)	4	59,3% (58,4 - 60,2)
2	64,9% (64,1 - 65,6)	5	58,0% (57,1 - 59,0)	
3	61,3% (60,5 - 62,1)			

Prevalenza grezza
Crude prevalence 1.1.2006

Numero di soggetti prevalenti Mean number of prevalent cases 27.161

Prevalenza grezza per anni dalla diagnosi
Crude prevalence since year of diagnosis

≤ 2	6.284 (23,1%)	≤ 15	3.507 (12,9%)
≤ 5	6.808 (25,1%)	≤ 20	3.561 (13,1%)
≤ 10	3.245 (11,9%)	> 20	1.853 (6,8%)

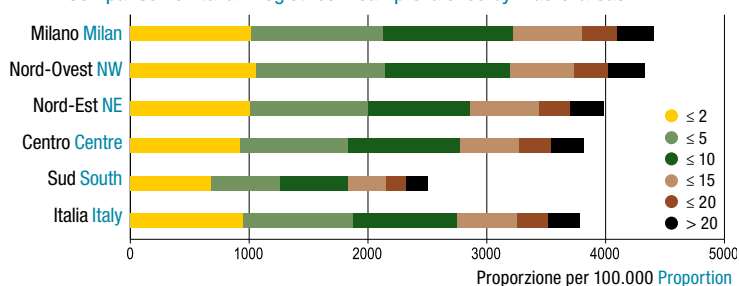
Modalità di diagnosi per periodo Basis of diagnosis per period

	1999-2002		2003-2006		1999-2006	
	N.	%	N.	%	N.	%
Istologia Histological	14.452	78,5	14.740	81,7	29.192	80,1
Citologica Citological	826	4,5	819	4,5	1.645	4,5
Clinica Clinical	2.882	15,7	2.145	11,9	5.027	13,8
Solo certificato di morte DCO	254	1,4	293	1,6	547	1,5

Morfologie più frequenti (2003-2006) More frequent morphologies

	N.	%
Adenocarcinoma, NAS Adenocarcinoma, NOS	4.455	28,6
Carcinoma a cellule aciniche Acinar cell carcinoma	2.604	16,7
Carcinoma spinocellulare, NAS Squamous cell carcinoma, NOS	1.264	8,1
Carcinoma a cellule transizionali, NAS Transitional cell carcinoma, NOS	579	3,7
Carcinoma papillifero a cellule transizionali Papillary transitional cell carcinoma	513	3,3
Carcinoma non a piccole cellule Non-small cell carcinoma	316	2,0

Confronto della prevalenza media dei Registri italiani per macroaree
Comparison of Italian Registries mean prevalence by macro-areas



Sopravvivenza relativa a 5 anni per macroaree
5 years relative survival by macro-areas

