



Tutte le sedi (escluso cutanei) donne All sites (but cutaneous) women

Incidenza: frequenze, tassi grezzi e standardizzazioni per anno
Incidence: frequencies, crude and standardized rates per year

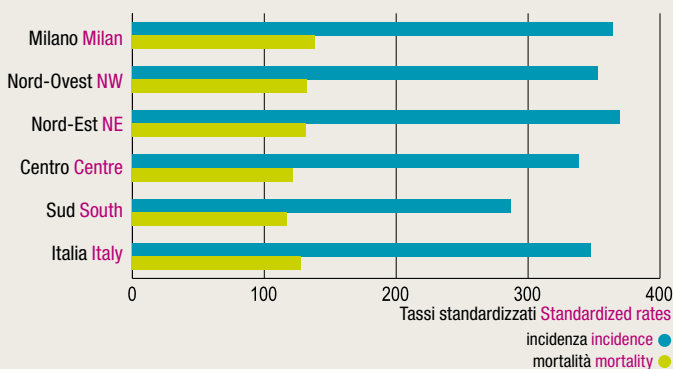
Tassi per 100.000 abitanti
Rates per 100,000 inhabitants

Anno di diagnosi Year of diagnosis	1999	2000	2001	2002	2003	2004	2005	2006	1999-2006	
Casi Cases	4.288	4.397	4.462	4.390	4.146	4.462	4.175	4.118	34.438	
Tasso grezzo Crude rate	630,6	650,8	662,8	656,5	623,0	661,1	608,3	596,8	636,1 (629,4-642,8)	
Tasso standardizzato Standardized rate	Italia 2001 Italy 2001	506,0	514,7	521,8	512,7	476,5	512,5	474,7	465,3	497,5 (492,2-502,9)
	Europa Europe	374,4	382,6	388,3	384,6	352,3	384,1	353,8	346,3	370,5 (366,1-374,9)
	Mondo World	269,3	274,5	278,6	277,4	253,5	277,9	253,3	248,5	266,3 (262,9-269,8)

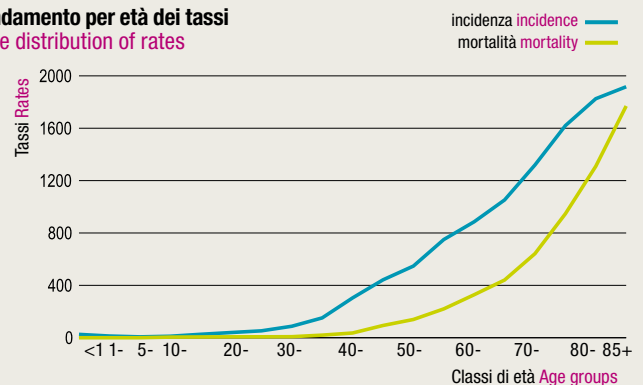
Mortalità: frequenze, tassi grezzi e standardizzazioni per anno
Mortality: frequencies, crude and standardized rates per year

Anno di decesso Year of death	1999	2000	2001	2002	2003	2004	2005	2006	1999-2006	
Casi Cases	2.208	2.180	2.201	2.120	2.157	2.044	2.100	1.989	16.999	
Tasso grezzo Crude rate	324,7	322,6	327,0	317,1	324,1	302,9	306,0	288,3	314,0 (309,3-318,7)	
Tasso standardizzato Standardized rate	Italia 2001 Italy 2001	241,8	237,9	237,8	226,1	227,6	212,9	216,5	204,1	225,2 (221,8-228,7)
	Europa Europe	154,8	154,1	154,8	147,1	149,0	135,6	139,4	131,8	145,7 (143,2-148,2)
	Mondo World	101,2	102,2	101,8	97,1	98,5	88,7	91,8	86,9	95,9 (94,1-97,8)

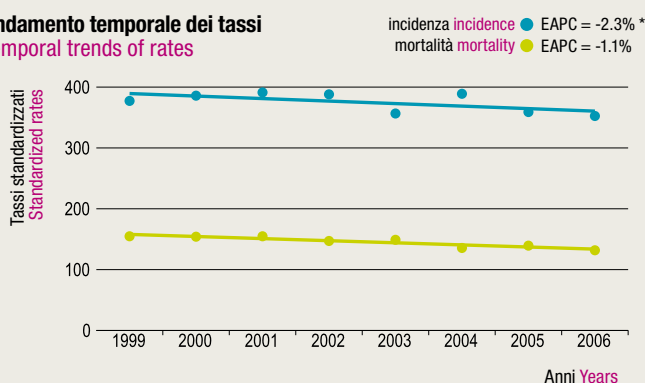
Confronto dei tassi medi dei Registri italiani raggruppati in macroaree Comparison of Italian Registries mean rates grouped in macro areas



Andamento per età dei tassi Age distribution of rates

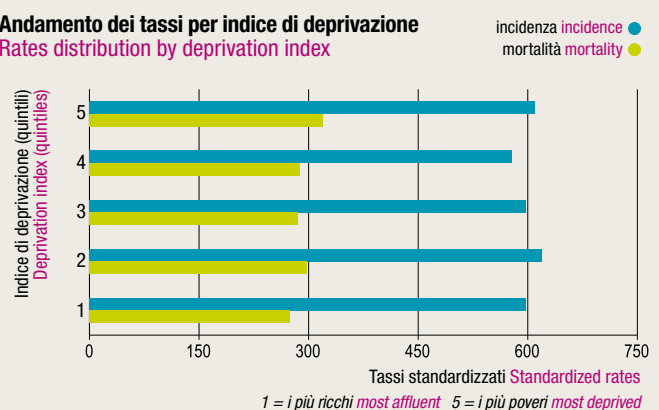


Andamento temporale dei tassi Temporal trends of rates



EAPC = Estimated annual percentage change Stima della variazione percentuale annua

Andamento dei tassi per indice di deprivazione Rates distribution by deprivation index



In sintesi In short

Incidenza Incidence (2003-2006)

N. medio di casi incidenti per anno Mean number of incident cases per year	4.225
Tasso grezzo Crude rate	622,1 (612,8 - 631,6)
Tasso standardizzato Standardized rate	481,8 (474,4 - 489,3)

Mortalità Mortality (2003-2006)

N. medio di decessi per anno Mean number of deaths per year	2.073
Tasso grezzo Crude rate	305,1 (298,6 - 311,8)
Tasso standardizzato Standardized rate	214,9 (210,2 - 219,7)

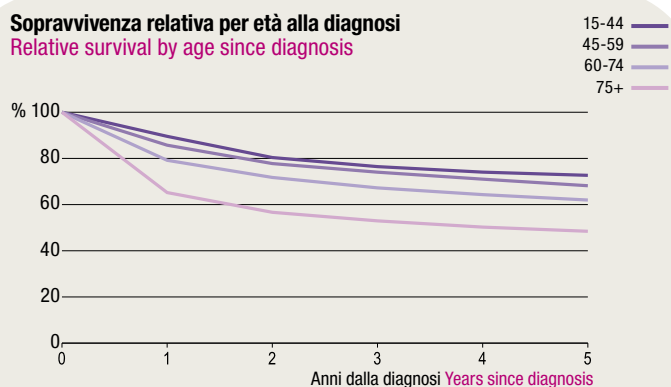
Indicatori di qualità del registro per anno

Register quality indicators per year

Anno di diagnosi Year of diagnosis	1999	2000	2001	2002	2003	2004	2005	2006	1999-2006
Rapporto mortalità/incidenza Mortality/incidence ratio (%)	47,8	46,2	45,6	44,1	47,8	41,5	45,6	43,9	45,3
Conferma cito-istologica Cito-histologically confirmed (%)	82,6	84,9	84,1	86,2	84,8	86,6	85,1	85,6	85,0
Solo certificato di morte Death Certificate Only - DCO (%)	2,3	2,7	2,4	2,6	2,7	2,4	3,0	2,8	2,6

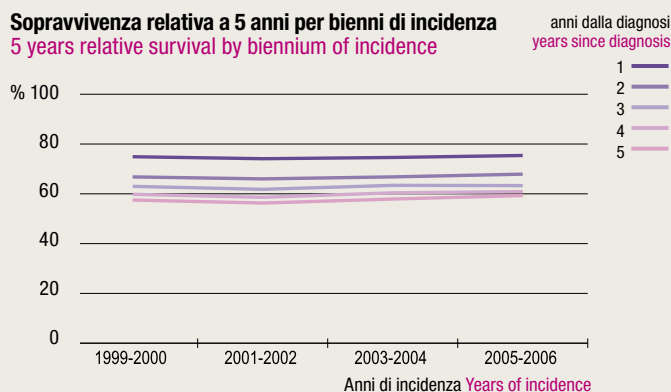
Sopravvivenza relativa per età alla diagnosi

Relative survival by age since diagnosis



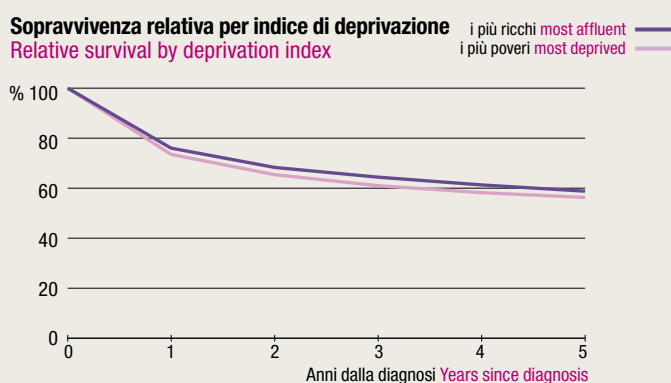
Sopravvivenza relativa a 5 anni per bienni di incidenza

5 years relative survival by biennium of incidence



Sopravvivenza relativa per indice di deprivazione

Relative survival by deprivation index



Sopravvivenza relativa

Relative survival

(2003-2006)

Anni dalla diagnosi Years since diagnosis	1	78,9% (78,3 - 79,6)	4	67,0% (66,2 - 67,8)
2	72,6% (71,9 - 73,2)	5	65,4% (64,5 - 66,3)	
3	69,2% (68,4 - 70,0)			

Prevalenza grezza

Crude prevalence 1.1.2006

Numero di soggetti prevalenti Mean number of prevalent cases 38.034

Prevalenza grezza per anni dalla diagnosi

Crude prevalence since year of diagnosis

≤ 2	6.426 (16,9%)	≤ 15	4.759 (12,5%)
≤ 5	7.232 (19,0%)	≤ 20	5.712 (15,0%)
≤ 10	4.128 (10,9%)	> 20	3.748 (9,9%)

Modalità di diagnosi per periodo

Basis of diagnosis per period

	1999-2002		2003-2006		1999-2006	
	N.	%	N.	%	N.	%
Istologia Histological	14.305	81,6	13.922	82,4	28.227	82,0
Citologica Citological	503	2,9	535	3,2	1.038	3,0
Clinica Clinical	2.287	13,0	1.950	11,5	4.237	12,3
Solo certificato di morte DCO	439	2,5	455	2,7	894	2,6

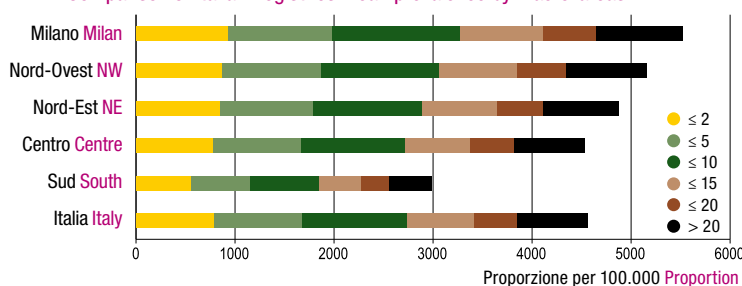
Morfologie più frequenti (2003-2006)

More frequent morphologies

	N.	%
Carcinoma duttale infiltrante, NAS Infiltrating duct carcinoma, NOS	3.805	26,3
Adenocarcinoma, NAS Adenocarcinoma, NOS	2.643	18,3
Carcinoma lobulare infiltrante Lobular carcinoma, NOS	619	4,3
Carcinoma endometrioido Endometrioid adenocarcinoma, NOS	610	4,2
Carcinoma spinocellulare, NAS Squamous cell carcinoma, NOS	600	4,2
Carcinoma, NAS Carcinoma, NOS	379	2,6

Confronto della prevalenza media dei Registri italiani per macroaree

Comparison of Italian Registries mean prevalence by macro-areas



Sopravvivenza relativa a 5 anni per macroaree

5 years relative survival by macro-areas

