



Tumori pediatrici maschi

Pediatric neoplasms male

Tassi per 100.000 abitanti
Rates per 100,000 inhabitants

Incidenza: frequenze, tassi grezzi e standardizzazioni per anno

Incidence: frequencies, crude and standardized rates per year

Anno di diagnosi Year of diagnosis		1999	2000	2001	2002	2003	2004	2005	2006	1999-2006
Casi Cases		13	17	18	17	16	12	13	23	129
Tasso grezzo Crude rate		191,9	249,0	260,1	244,2	223,1	157,9	164,7	286,9	221,8 (185,2-263,5)
Tasso standardizzato Standardized rate	Italia 2001 Italy 2001	190,2	253,8	264,0	234,3	226,5	163,8	156,1	280,2	220,7 (184,0-262,4)
	Europa Europe	190,5	251,0	261,7	245,7	224,0	160,1	160,7	286,5	222,2 (185,5-264,0)
	Mondo World	193,1	246,7	259,2	251,2	221,9	157,3	164,4	290,6	222,8 (185,9-264,7)

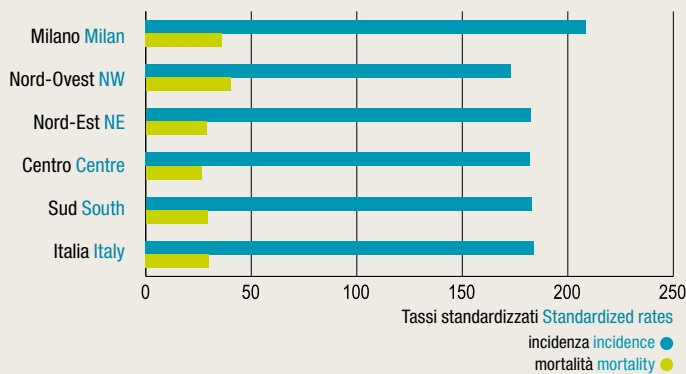
Mortalità: frequenze, tassi grezzi e standardizzazioni per anno

Mortality: frequencies, crude and standardized rates per year

Anno di decesso Year of death		1999	2000	2001	2002	2003	2004	2005	2006	1999-2006
Casi Cases		4	5	4	0	6	2	2	1	24
Tasso grezzo Crude rate		59,0	73,2	57,8	0,0	83,7	26,3	25,3	12,5	41,3 (26,4-61,4)
Tasso standardizzato Standardized rate	Italia 2001 Italy 2001	57,7	76,8	60,2	0,0	86,9	28,6	24,0	10,9	42,3 (27,0-62,8)
	Europa Europe	57,7	72,5	58,7	0,0	84,4	26,9	24,9	12,3	41,4 (26,5-61,5)
	Mondo World	59,3	70,4	57,2	0,0	83,4	25,8	25,9	13,1	41,1 (26,3-61,2)

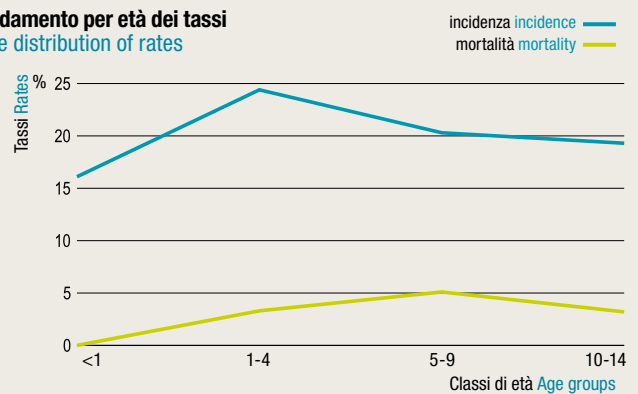
Confronto dei tassi medi dei Registri italiani raggruppati in macroaree

Comparison of Italian Registries mean rates grouped in macro areas



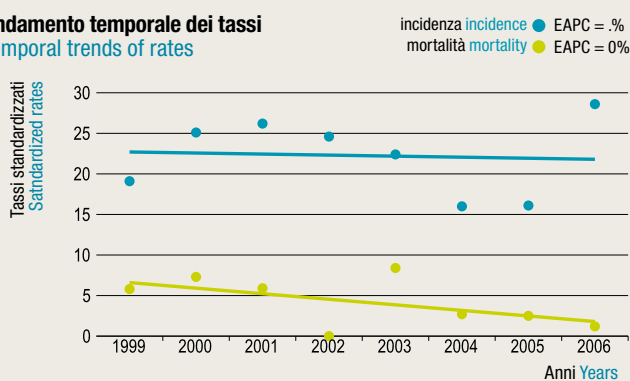
Andamento per età dei tassi

Age distribution of rates



Andamento temporale dei tassi

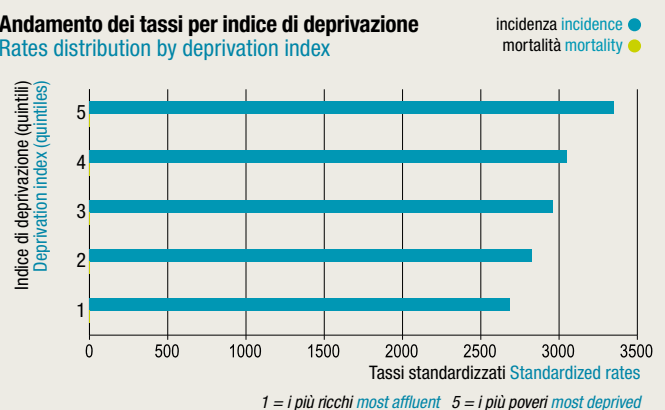
Temporal trends of rates



EAPC = Estimated annual percentage change Stima della variazione percentuale annua

Andamento dei tassi per indice di deprivazione

Rates distribution by deprivation index



In sintesi

In short

Incidenza Incidence (2003-2006)

N. medio di casi incidenti per anno	16
Mean number of incident cases per year	16
Tasso grezzo Crude rate	20,9 (16,1 - 26,6)
Tasso standardizzato Standardized rate	207,4 (159,4 - 265,1)

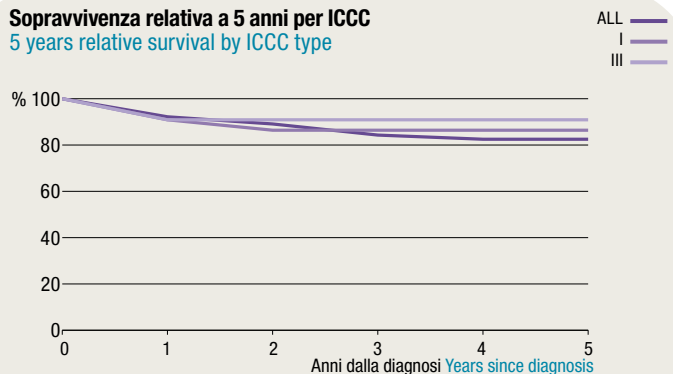
Mortalità Mortality (2003-2006)

N. medio di decessi per anno	3
Mean number of deaths per year	3
Tasso grezzo Crude rate	41,7 (34,8 - 49,6)
Tasso standardizzato Standardized rate	361,7 (301,3 - 431,0)

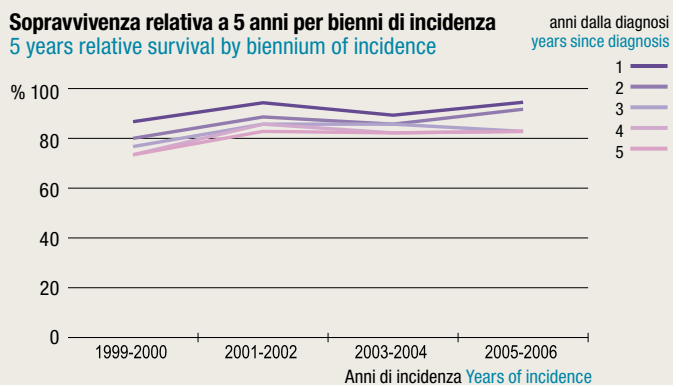
Indicatori di qualità del registro per anno
Register quality indicators per year

Anno di diagnosi Year of diagnosis	1999	2000	2001	2002	2003	2004	2005	2006	1999-2006
Rapporto mortalità/incidenza Mortality/incidence ratio (%)	30,3	30,3	22,8	0,0	38,4	17,5	15,4	3,9	19,2
Conferma cito-istologica Cito-histologically confirmed (%)	84,6	94,1	94,4	100,0	93,8	91,7	92,3	100,0	94,6
Solo certificato di morte Death Certificate Only - DCO (%)	0,0	0,0	0,0	0,0	0,0	0,0	0,0	0,0	0,0

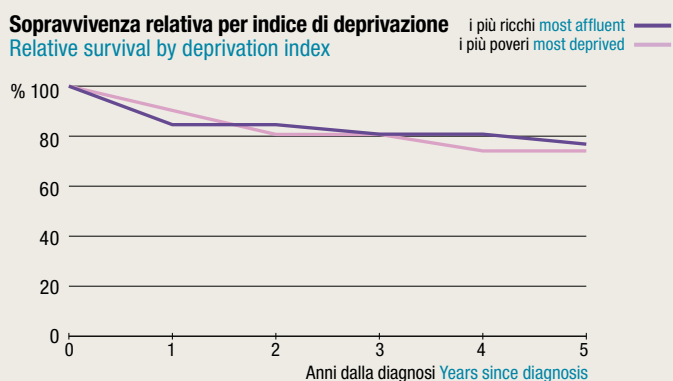
Sopravvivenza relativa a 5 anni per ICCC
5 years relative survival by ICCC type



Sopravvivenza relativa a 5 anni per bienni di incidenza
5 years relative survival by biennium of incidence



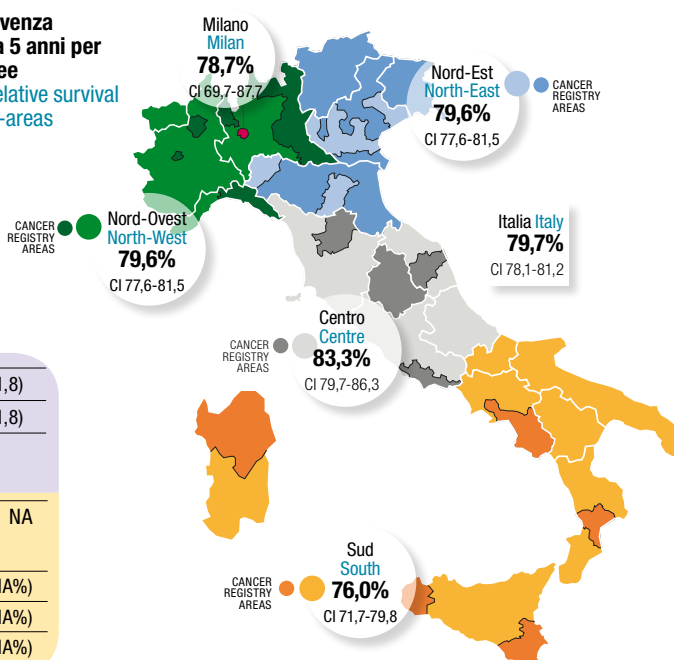
Sopravvivenza relativa per indice di deprivazione
Relative survival by deprivation index



Morfologie più frequenti (2003-2006)
More frequent morphologies

	Tasso Rate	N.	%
I Leukemias, myeloproliferative & myelodysplastic diseases	7,2	22	0,3
I(a) Lymphoid leukemias	5,6	17	0,3
I(b) Acute myeloid leukemias	1,3	4	0,1
I(e) Unspecified and other specified leukemias	0,3	1	0,0
II Lymphomas and reticuloendothelial neoplasms	3,0	9	0,1
II(a) Hodgkin lymphomas	0,3	1	0,0
II(b) Non-Hodgkin lymphomas (except Burkitt lymphoma)	1,0	3	0,1
II(c) Burkitt lymphoma	1,0	3	0,1
II(d) Miscellaneous lymphoreticular neoplasms	0,3	1	0,0
II(e) Unspecified lymphomas	0,3	1	0,0
III CNS and misc intracranial and intraspinal neoplasms	3,6	11	0,2
III(a) Ependymomas and choroid plexus tumor	1,3	4	0,1
III(b) Astrocytomas	1,0	3	0,1
III(c) Intracranial and intraspinal embryonal tumors	1,0	3	0,1
III(d) Other gliomas	0,3	1	0,0
IV Neuroblastoma and other peripheral nervous cell tumors	1,3	4	0,1
IV(a) Neuroblastoma and ganglioneuroblastoma	1,3	4	0,1
IX Soft tissue and other extraosseous sarcomas	1,7	5	0,1
IX(a) Rhabdomyosarcomas	1,3	4	0,1
IX(e) Unspecified soft tissue sarcomas	0,3	1	0,0
V Retinoblastoma	0,3	1	0,0
VI Renal tumors	1,3	4	0,1
VI(a) Nephroblastoma and other nonepithelial renal tumors	1,3	4	0,1
VII Hepatic tumors	0,6	2	0,0
VII(a) Hepatoblastoma	0,6	2	0,0
XI Other malignant epithelial neoplasms and melanomas	1,4	4	0,1
XI(b) Thyroid carcinomas	0,3	1	0,0
XI(c) Nasopharyngeal carcinomas	0,3	1	0,0
XI(d) Malignant melanomas	0,3	1	0,0
XI(f) Other and unspecified carcinomas	0,3	1	0,0
XII Other and unspecified malignant neoplasms	0,6	2	0,0
XII(a) Other specified malignant tumors	0,3	1	0,0
XII(b) Other unspecified malignant tumors	0,3	1	0,0

Sopravvivenza relativa a 5 anni per macroaree
5 years relative survival by macro-areas



Sopravvivenza relativa a 5 anni
5 years relative survival (2003-2006)

Anni dalla diagnosi	1	2	3	4	5
Years since diagnosis	92,2% (85,5 - 98,9)	89,0% (81,4 - 96,6)	84,2% (75,2 - 93,2)	82,4% (73,0 - 91,8)	82,4% (73,0 - 91,8)

Prevalenza grezza
Crude prevalence 1.1.2006

Numero di soggetti prevalenti
Mean number of prevalent cases NA

Prevalenza grezza per anni dalla diagnosi
Crude prevalence since year of diagnosis

≤ 2	NA (NA%)	≤ 15	NA (NA%)
≤ 5	NA (NA%)	≤ 20	NA (NA%)
≤ 10	NA (NA%)	> 20	NA (NA%)