



Tumori pediatrici femmine

Pediatric neoplasms female

Incidenza: frequenze, tassi grezzi e standardizzazioni per anno
Incidence: frequencies, crude and standardized rates per year

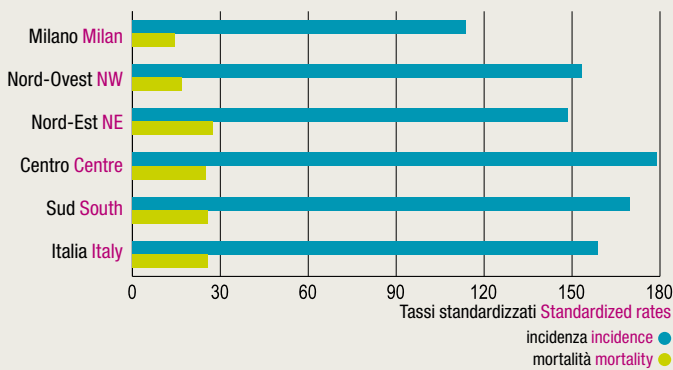
Tassi per 100.000 abitanti
Rates per 100,000 inhabitants

Anno di diagnosi Year of diagnosis		1999	2000	2001	2002	2003	2004	2005	2006	1999-2006
Casi Cases		11	10	8	10	10	10	7	6	72
Tasso grezzo Crude rate		172,3	155,6	123,3	153,1	148,9	141,9	95,2	79,9	132,2 (103,5-166,5)
Tasso standardizzato Standardized rate	Italia 2001 Italy 2001	168,3	147,9	116,7	150,8	139,1	134,0	104,5	76,5	127,9 (99,9-161,2)
	Europa Europe	172,2	155,1	122,5	152,6	147,1	139,2	99,1	78,2	131,2 (102,6-165,2)
	Mondo World	175,4	160,5	126,5	154,7	151,3	142,2	93,8	79,8	133,3 (104,2-167,9)

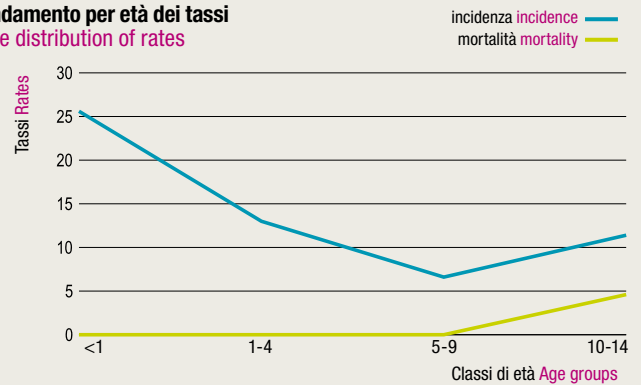
Mortalità: frequenze, tassi grezzi e standardizzazioni per anno
Mortality: frequencies, crude and standardized rates per year

Anno di decesso Year of death		1999	2000	2001	2002	2003	2004	2005	2006	1999-2006
Casi Cases		0	3	1	2	0	1	2	1	10
Tasso grezzo Crude rate		0,0	46,7	15,4	30,6	0,0	14,2	27,2	13,3	18,4 (8,8-33,8)
Tasso standardizzato Standardized rate	Italia 2001 Italy 2001	0,0	48,2	14,1	28,0	0,0	15,8	31,4	15,3	19,0 (9,1-34,7)
	Europa Europe	0,0	45,6	16,0	31,6	0,0	14,5	28,9	14,0	18,6 (8,9-34,2)
	Mondo World	0,0	44,6	17,0	33,7	0,0	13,2	26,3	12,8	18,2 (8,7-33,5)

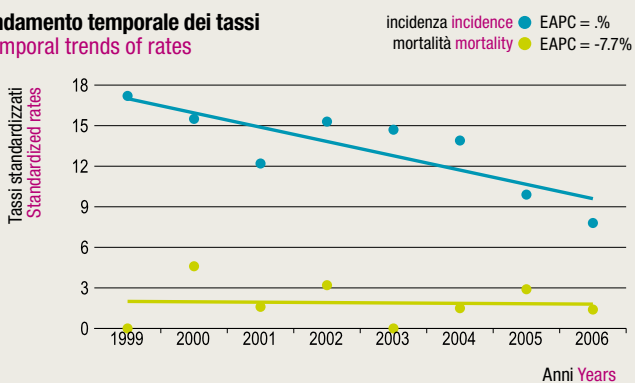
Confronto dei tassi medi dei Registri italiani raggruppati in macroaree
Comparison of Italian Registries mean rates grouped in macro areas



Andamento per età dei tassi
Age distribution of rates

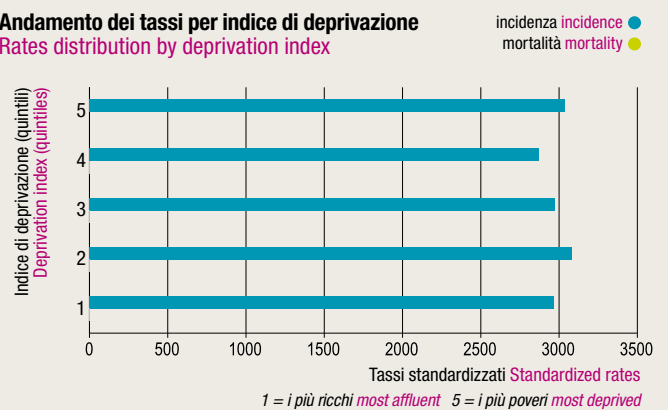


Andamento temporale dei tassi
Temporal trends of rates



EAPC = Estimated annual percentage change Stima della variazione percentuale annua

Andamento dei tassi per indice di deprivazione
Rates distribution by deprivation index



In sintesi
In short

Incidenza Incidence
 (2003-2006)

N. medio di casi incidenti per anno Mean number of incident cases per year	8
Tasso grezzo Crude rate	111,7 (76,6 - 157,2)
Tasso standardizzato Standardized rate	111,7 (76,6 - 157,2)

Mortalità Mortality
 (2003-2006)

N. medio di decessi per anno Mean number of deaths per year	1
Tasso grezzo Crude rate	33,5 (27,2 - 41,0)
Tasso standardizzato Standardized rate	288,4 (233,2 - 353,2)

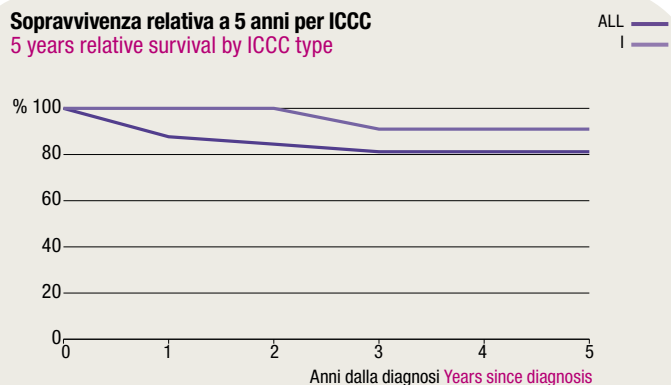
Indicatori di qualità del registro per anno

Register quality indicators per year

Anno di diagnosi Year of diagnosis	1999	2000	2001	2002	2003	2004	2005	2006	1999-2006
Rapporto mortalità/incidenza Mortality/incidence ratio (%)	0,0	32,6	12,1	18,6	0,0	11,8	30,0	20,0	14,9
Conferma cito-istologica Cito-histologically confirmed (%)	100,0	90,0	100,0	100,0	90,0	90,0	85,7	66,7	91,7
Solo certificato di morte Death Certificate Only - DCO (%)	0,0	0,0	0,0	0,0	0,0	0,0	0,0	0,0	0,0

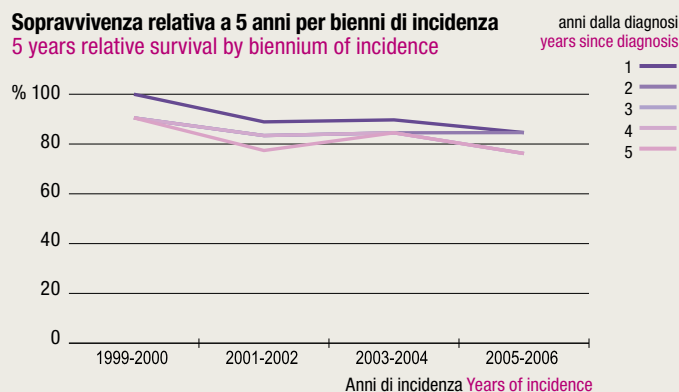
Sopravvivenza relativa a 5 anni per ICCC

5 years relative survival by ICCC type



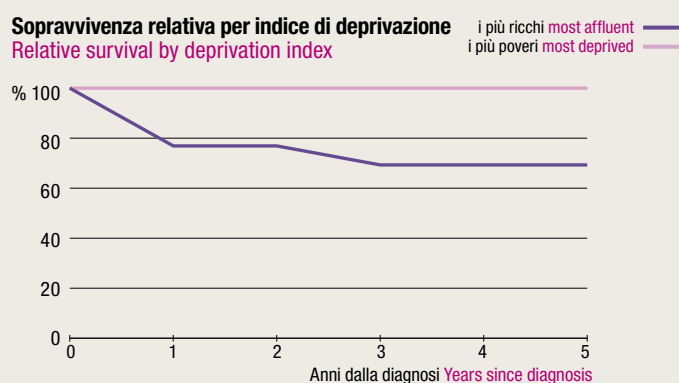
Sopravvivenza relativa a 5 anni per bienni di incidenza

5 years relative survival by biennium of incidence



Sopravvivenza relativa per indice di deprivazione

Relative survival by deprivation index



Sopravvivenza relativa a 5 anni

5 years relative survival (2003-2006)

Anni dalla diagnosi Years since diagnosis	1	87,6% (76,2 - 99,0)	4	81,1% (67,4 - 94,8)
2	84,3% (71,8 - 96,8)	5	81,1% (67,4 - 94,8)	
3	81,1% (67,4 - 94,8)			

Prevalenza grezza

Crude prevalence 1.1.2006

Numero di soggetti prevalenti
Mean number of prevalent cases NA

Prevalenza grezza per anni dalla diagnosi

Crude prevalence since year of diagnosis

≤ 2	NA (NA%)	≤ 15	NA (NA%)
≤ 5	NA (NA%)	≤ 20	NA (NA%)
≤ 10	NA (NA%)	> 20	NA (NA%)

Morfologie più frequenti (2003-2006)

More frequent morphologies

	Tasso Rate	N.	%
I Leukemias, myeloproliferative & myelodysplastic diseases	4,2	12	0,4
I(a) Lymphoid leukemias	3,5	10	0,3
I(b) Acute myeloid leukemias	0,7	2	0,1
II Lymphomas and reticuloendothelial neoplasms	0,7	2	0,1
II(b) Non-Hodgkin lymphomas (except Burkitt lymphoma)	0,7	2	0,1
III CNS and misc intracranial and intraspinal neoplasms	1,1	3	0,1
III(b) Astrocytomas	0,4	1	0,0
III(c) Intracranial and intraspinal embryonal tumors	0,7	2	0,1
IV Neuroblastoma and other peripheral nervous cell tumors	0,6	2	0,1
IV(a) Neuroblastoma and ganglioneuroblastoma	0,3	1	0,0
IV(b) Other peripheral nervous cell tumors	0,3	1	0,0
IX Soft tissue and other extraosseous sarcomas	0,3	1	0,0
IX(a) Rhabdomyosarcomas	0,3	1	0,0
V Retinoblastoma	0,6	2	0,1
VI Renal tumors	1,1	3	0,1
VI(a) Nephroblastoma and other nonepithelial renal tumors	1,1	3	0,1
VII Hepatic tumors	0,3	1	0,0
VII(c) Unspecified malignant hepatic tumors	0,3	1	0,0
VIII Malignant bone tumors	0,7	2	0,1
VIII(a) Osteosarcomas	0,7	2	0,1
X Germ cell & trophoblastic tumors & neoplasms of gonads	0,7	2	0,1
X(a) Intracranial & intraspinal germ cell tumors	0,4	1	0,0
X(b) Extracranial & extragonadal germ cell tumors	0,3	1	0,0
XI Other malignant epithelial neoplasms and melanomas	0,4	1	0,0
XI(f) Other and unspecified carcinomas	0,4	1	0,0
XII Other and unspecified malignant neoplasms	0,7	2	0,1
XII(b) Other unspecified malignant tumors	0,7	2	0,1

Sopravvivenza relativa a 5 anni per macroaree

5 years relative survival by macro-areas

