

Alte vie digerenti e respiratorie UDRT uomini

Upper digestive and respiratory tract men

Incidenza: frequenze, tassi grezzi e standardizzazioni per anno
Incidence: frequencies, crude and standardized rates per year

Tassi per 100.000 abitanti
Rates per 100,000 inhabitants

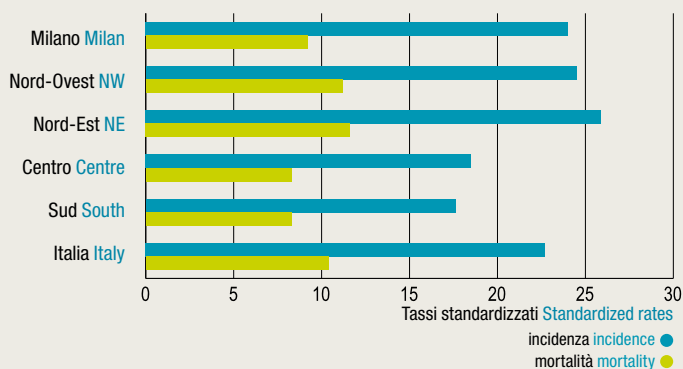
Anno di diagnosi Year of diagnosis		1999	2000	2001	2002	2003	2004	2005	2006	1999-2006
Casi Cases		214	221	212	185	198	201	202	188	1.621
Tasso grezzo Crude rate		35,9	37,3	35,9	31,6	34,0	33,7	32,9	30,4	34,0 (32,3-35,6)
Tasso standardizzato Standardized rate	Italia 2001 Italy 2001	34,4	35,9	35,1	30,1	32,3	31,5	32,2	29,7	32,6 (31,0-34,3)
	Europa Europe	26,9	28,0	25,4	22,6	24,7	24,5	24,4	22,4	24,8 (23,6-26,1)
	Mondo World	19,1	20,1	17,8	16,0	17,4	17,5	17,0	16,0	17,6 (16,7-18,5)

Mortalità: frequenze, tassi grezzi e standardizzazioni per anno
Mortality: frequencies, crude and standardized rates per year

Anno di decesso Year of death		1999	2000	2001	2002	2003	2004	2005	2006	1999-2006
Casi Cases		85	94	92	72	71	73	99	72	658
Tasso grezzo Crude rate		14,2	15,9	15,6	12,3	12,2	12,2	16,1	11,6	13,8 (12,7-14,9)
Tasso standardizzato Standardized rate	Italia 2001 Italy 2001	14,9	16,3	15,2	12,1	12,3	12,1	16,1	11,9	13,8 (12,7-14,9)
	Europa Europe	10,2	11,5	10,8	8,7	8,6	8,6	11,3	8,1	9,7 (8,9-10,5)
	Mondo World	6,8	8,1	7,4	6,0	5,9	5,9	7,7	5,5	6,6 (6,1-7,2)

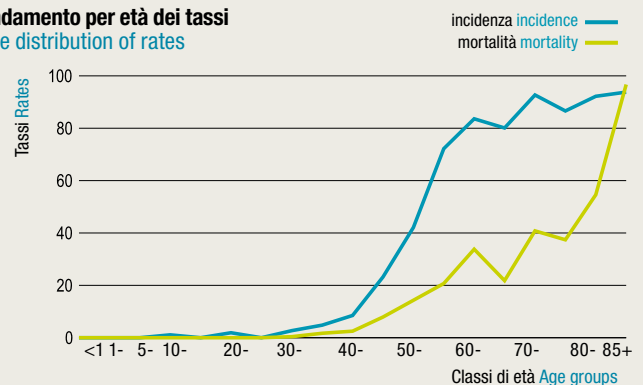
Confronto dei tassi medi dei Registri italiani raggruppati in macroaree

Comparison of Italian Registries mean rates grouped in macro areas



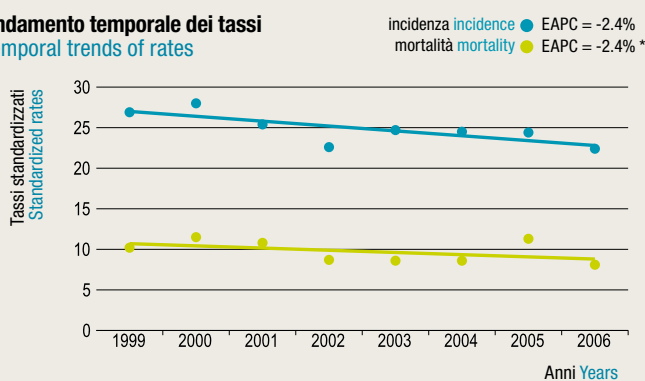
Andamento per età dei tassi

Age distribution of rates



Andamento temporale dei tassi

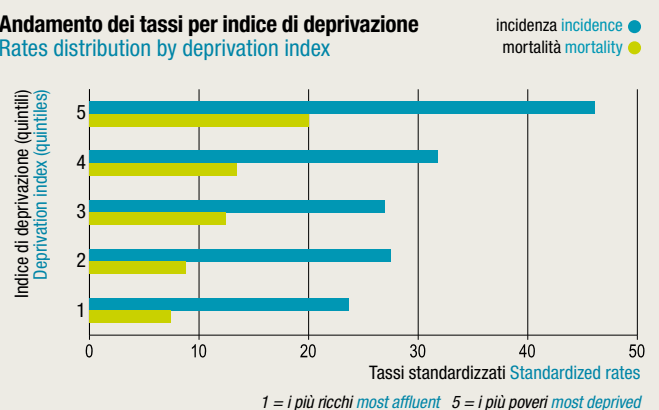
Temporal trends of rates



EAPC = Estimated annual percentage change Stima della variazione percentuale annua

Andamento dei tassi per indice di deprivazione

Rates distribution by deprivation index



1 = i più ricchi most affluent 5 = i più poveri most deprived

In sintesi

In short

Incidenza Incidence (2003-2006)

N. medio di casi incidenti per anno	197
Mean number of incident cases per year	
Tasso grezzo Crude rate	32,8 (30,6 - 35,2)
Tasso standardizzato Standardized rate	31,4 (29,3 - 33,7)

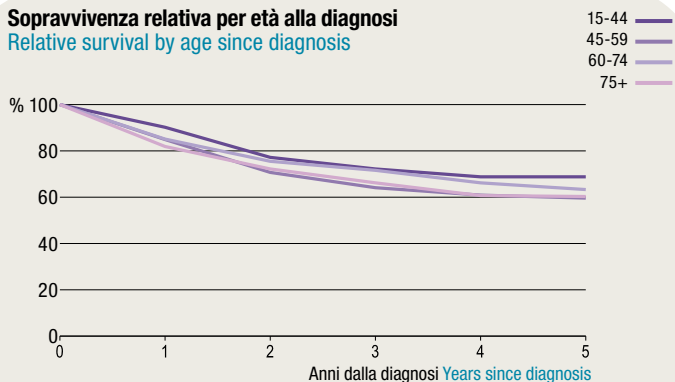
Mortalità Mortality (2003-2006)

N. medio di decessi per anno	79
Mean number of deaths per year	
Tasso grezzo Crude rate	13,1 (11,7 - 14,6)
Tasso standardizzato Standardized rate	13,1 (11,7 - 14,6)

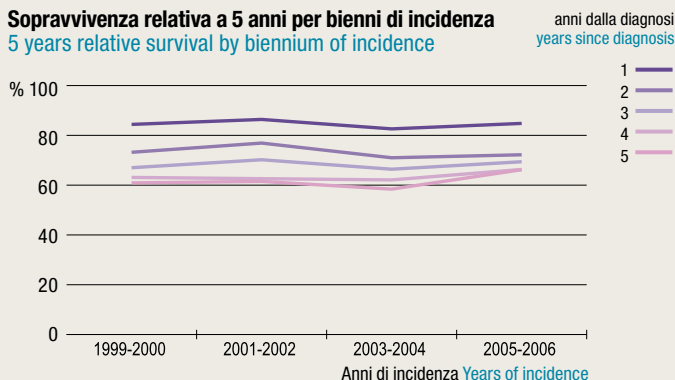
Indicatori di qualità del registro per anno
Register quality indicators per year

Anno di diagnosi Year of diagnosis	1999	2000	2001	2002	2003	2004	2005	2006	1999-2006
Rapporto mortalità/incidenza Mortality/incidence ratio (%)	43,3	45,4	43,3	40,2	38,1	38,4	50,0	40,1	42,3
Conferma cito-istologica Cito-histologically confirmed (%)	95,8	96,4	96,7	99,5	97,0	95,5	97,5	95,2	96,7
Solo certificato di morte Death Certificate Only - DCO (%)	0,0	1,4	0,5	0,0	1,5	0,5	1,0	1,1	0,7

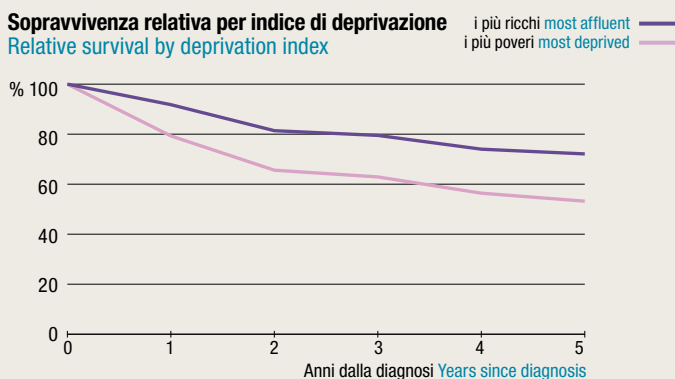
Sopravvivenza relativa per età alla diagnosi
Relative survival by age since diagnosis



Sopravvivenza relativa a 5 anni per bienni di incidenza
5 years relative survival by biennium of incidence



Sopravvivenza relativa per indice di deprivazione
Relative survival by deprivation index



Sopravvivenza relativa
Relative survival
(2003-2006)

Anni dalla diagnosi Years since diagnosis	1	83,9% (80,9 - 86,8)	4	66,0% (61,5 - 70,4)
2	72,1% (68,4 - 75,9)	5	63,8% (58,9 - 68,8)	
3	69,0% (65,0 - 73,0)			

Prevalenza grezza
Crude prevalence 1.1.2006

Numero di soggetti prevalenti
Mean number of prevalent cases 2.205

Prevalenza grezza per anni dalla diagnosi
Crude prevalence since year of diagnosis

≤ 2	346 (15,7%)	≤ 15	280 (12,7%)
≤ 5	389 (17,6%)	≤ 20	355 (16,1%)
≤ 10	223 (10,1%)	> 20	244 (11,1%)

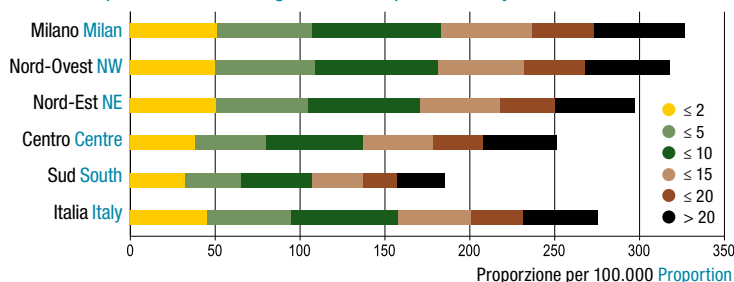
Modalità di diagnosi per periodo Basis of diagnosis per period

	1999-2002		2003-2006		1999-2006	
	N.	%	N.	%	N.	%
Istologia Histological	804	96,6	757	95,9	1.561	96,3
Citologica Citological	3	0,4	3	0,4	6	0,4
Clinica Clinical	21	2,5	20	2,5	41	2,5
Solo certificato di morte DCO	4	0,5	8	1,0	12	0,7

Morfologie più frequenti (2003-2006) More frequent morphologies

	N.	%
Carcinoma spinocellulare, NAS Squamous cell carcinoma, NOS	597	78,6
Carcinoma spinocellulare cheratinizzante, NAS Squamous cell carcinoma, keratinising, NOS	78	10,3
Carcinoma indifferenziato, NAS Carcinoma, undifferentiated, NOS	21	2,8
Carcinoma spinocellulare microinvasivo Squamous cell carcinoma, microinvasive	12	1,6
Carcinoma, NAS Carcinoma, NOS	11	1,4
Carcinoma spinocellulare a grandi cellule non cheratinizzanti Squamous cell carcinoma, large cell, non-keratinising, NOS	10	1,3

Confronto della prevalenza media dei Registri italiani per macroaree
Comparison of Italian Registries mean prevalence by macro-areas



Sopravvivenza relativa a 5 anni per macroaree
5 years relative survival by macro-areas

