



Cervice dell'utero donne Cervix uteri women

Incidenza: frequenze, tassi grezzi e standardizzazioni per anno
Incidence: frequencies, crude and standardized rates per year

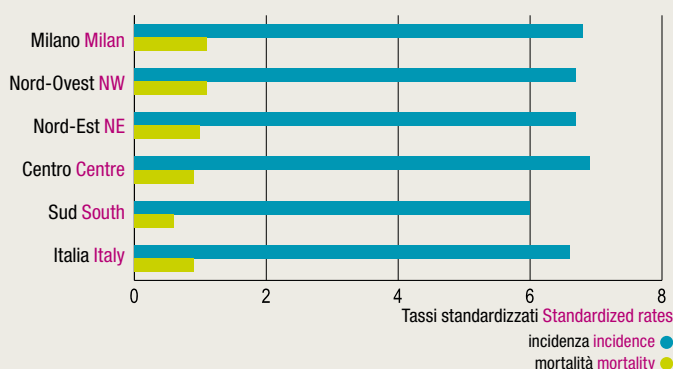
Tassi per 100.000 abitanti
Rates per 100,000 inhabitants

Anno di diagnosi Year of diagnosis	1999	2000	2001	2002	2003	2004	2005	2006	1999-2006	
Casi Cases	87	67	71	73	70	71	65	58	562	
Tasso grezzo Crude rate	12,8	9,9	10,5	10,9	10,5	10,5	9,5	8,4	10,4 (9,5-11,3)	
Tasso standardizzato Standardized rate	Italia 2001 Italy 2001	11,6	9,0	9,0	9,5	9,0	9,1	7,9	7,0	9,0 (8,3-9,8)
	Europa Europe	9,9	7,5	7,4	8,1	7,6	7,8	6,3	5,6	7,5 (6,9-8,3)
	Mondo World	7,8	6,0	5,6	6,1	5,9	6,0	4,9	4,3	5,8 (5,3-6,4)

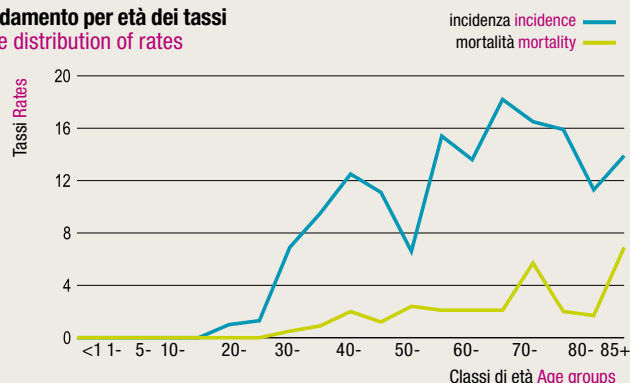
Mortalità: frequenze, tassi grezzi e standardizzazioni per anno
Mortality: frequencies, crude and standardized rates per year

Anno di decesso Year of death	1999	2000	2001	2002	2003	2004	2005	2006	1999-2006	
Casi Cases	15	14	14	16	15	10	14	8	106	
Tasso grezzo Crude rate	2,2	2,1	2,1	2,4	2,3	1,5	2,0	1,2	2,0 (1,6-2,4)	
Tasso standardizzato Standardized rate	Italia 2001 Italy 2001	1,9	1,7	1,8	1,8	1,9	1,1	1,8	0,8	1,6 (1,3-2,0)
	Europa Europe	1,6	1,3	1,4	1,4	1,7	0,6	1,5	0,6	1,3 (1,0-1,6)
	Mondo World	1,2	1,0	1,0	1,0	1,2	0,4	1,1	0,4	0,9 (0,7-1,2)

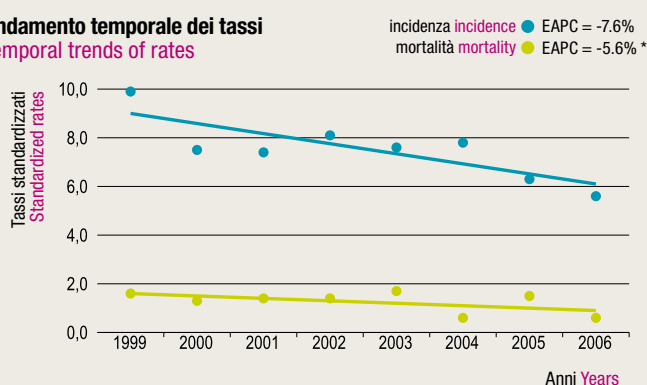
Confronto dei tassi medi dei Registri italiani raggruppati in macroaree Comparison of Italian Registries mean rates grouped in macro areas



Andamento per età dei tassi Age distribution of rates

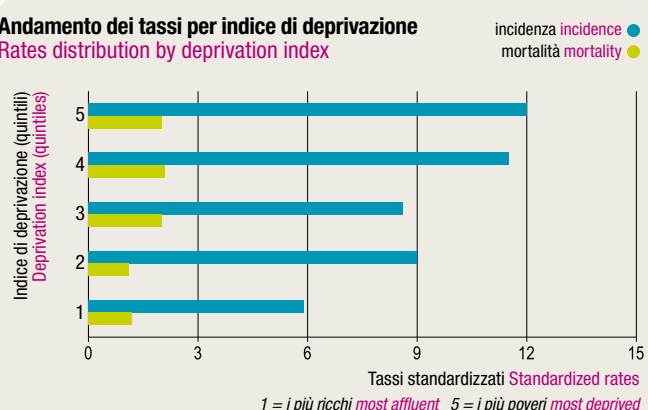


Andamento temporale dei tassi Temporal trends of rates



EAPC = Estimated annual percentage change Stima della variazione percentuale annua

Andamento dei tassi per indice di deprivazione Rates distribution by deprivation index



1 = i più ricchi most affluent 5 = i più poveri most deprived

In sintesi In short

Incidenza Incidence
(2003-2006)

N. medio di casi incidenti per anno Mean number of incident cases per year	66
Tasso grezzo Crude rate	9,7 (8,6 - 11,0)
Tasso standardizzato Standardized rate	8,3 (7,3 - 9,3)

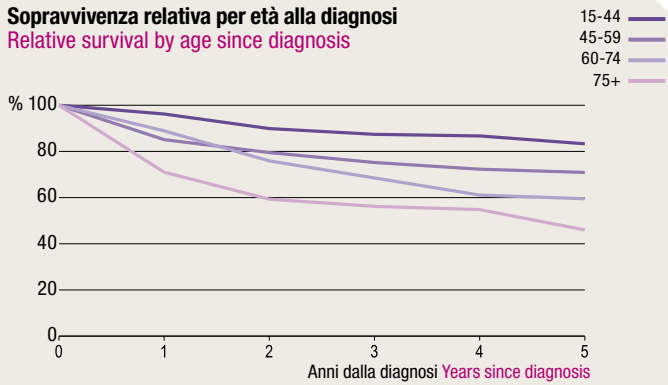
Mortalità Mortality
(2003-2006)

N. medio di decessi per anno Mean number of deaths per year	12
Tasso grezzo Crude rate	1,7 (1,3 - 2,3)
Tasso standardizzato Standardized rate	1,4 (1,0 - 1,9)

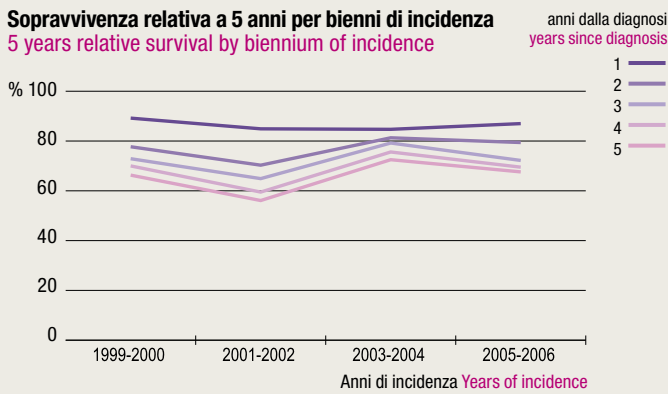
Indicatori di qualità del registro per anno
Register quality indicators per year

Anno di diagnosi Year of diagnosis	1999	2000	2001	2002	2003	2004	2005	2006	1999-2006
Rapporto mortalità/incidenza Mortality/incidence ratio (%)	16,4	18,9	20,0	18,9	21,1	12,1	22,8	11,4	17,8
Conferma cito-istologica Cito-histologically confirmed (%)	96,6	100,0	97,2	94,5	95,7	95,8	95,4	91,4	95,9
Solo certificato di morte Death Certificate Only - DCO (%)	1,2	0,0	0,0	0,0	0,0	0,0	3,1	1,7	0,7

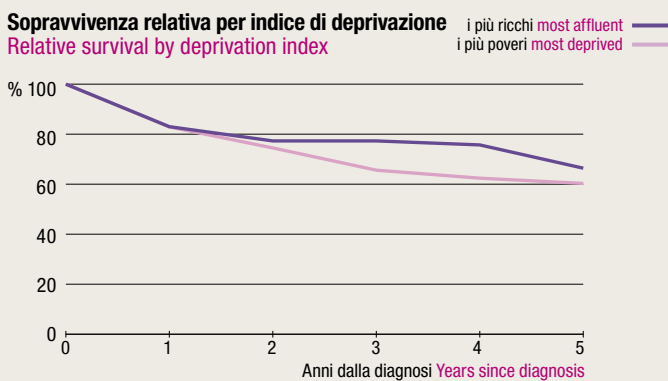
Sopravvivenza relativa per età alla diagnosi
Relative survival by age since diagnosis



Sopravvivenza relativa a 5 anni per bienni di incidenza
5 years relative survival by biennium of incidence



Sopravvivenza relativa per indice di deprivazione
Relative survival by deprivation index



Sopravvivenza relativa
Relative survival
(2003-2006)

Anni dalla diagnosi Years since diagnosis	1	2	3	4	5
	87,6% (83,6 - 91,5)	82,9% (78,2 - 87,5)	79,2% (74,1 - 84,2)	76,7% (71,3 - 82,0)	74,4% (68,6 - 80,2)

Prevalenza grezza
Crude prevalence 1.1.2006

Numero di soggetti prevalenti
Mean number of prevalent cases 1.514

Prevalenza grezza per anni dalla diagnosi
Crude prevalence since year of diagnosis

≤ 2	≤ 5	≤ 10	≤ 15	≤ 20	> 20
125 (8,3%)	134 (8,9%)	88 (5,8%)	121 (8,0%)	183 (12,1%)	170 (11,2%)

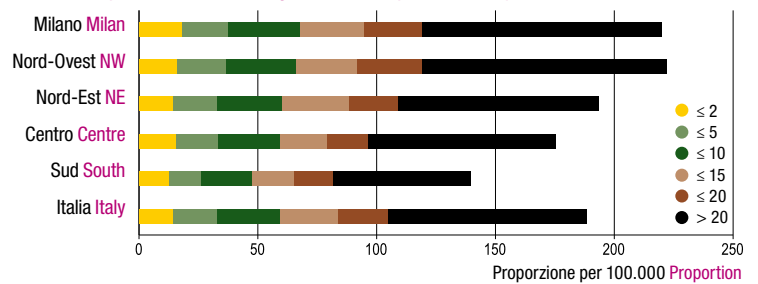
Modalità di diagnosi per periodo
Basis of diagnosis per period

	1999-2002		2003-2006		1999-2006	
	N.	%	N.	%	N.	%
Istologia Histological	286	96,0	247	93,6	533	94,8
Citologica Citological	3	1,0	3	1,1	6	1,1
Clinica Clinical	8	2,7	11	4,2	19	3,4
Solo certificato di morte DCO	1	0,3	3	1,1	4	0,7

Morfologie più frequenti (2003-2006)
More frequent morphologies

	N.	%
Carcinoma spinocellulare, NAS Squamous cell carcinoma, NOS	131	52,4
Carcinoma spinocellulare a grandi cellule non cheratinizzanti Squamous cell carcinoma, large cell, non-keratinising, NOS	25	10,0
Carcinoma spinocellulare cheratinizzante, NAS Squamous cell carcinoma, keratinising, NOS	22	8,8
Adenocarcinoma, NAS Adenocarcinoma, NOS	17	6,8
Carcinoma, NAS Carcinoma, NOS	11	4,4
Carcinoma spinocellulare microinvasivo Squamous cell carcinoma, microinvasive	10	4,0

Confronto della prevalenza media dei Registri italiani per macroaree
Comparison of Italian Registries mean prevalence by macro-areas



Sopravvivenza relativa a 5 anni per macroaree
5 years relative survival by macro-areas

