



Encefalo e sistema nervoso centrale donne Brain and central nervous system women

Incidenza: frequenze, tassi grezzi e standardizzazioni per anno
Incidence: frequencies, crude and standardized rates per year

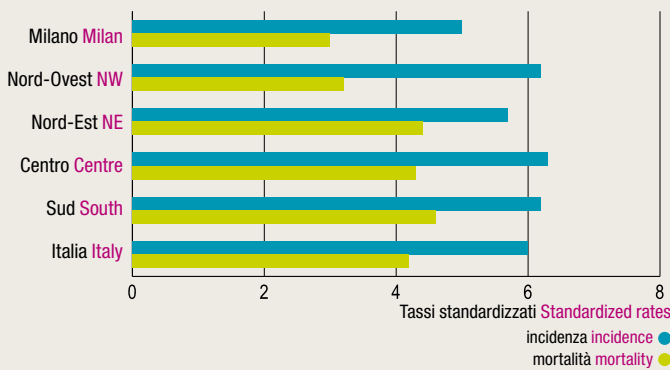
Tassi per 100.000 abitanti
Rates per 100,000 inhabitants

Anno di diagnosi Year of diagnosis		1999	2000	2001	2002	2003	2004	2005	2006	1999-2006
Casi Cases		58	41	58	53	47	54	45	58	414
Tasso grezzo Crude rate		8,5	6,1	8,6	7,9	7,1	8,0	6,6	8,4	7,6 (6,9-8,4)
Tasso standardizzato Standardized rate	Italia 2001 Italy 2001	6,9	4,9	7,3	6,6	6,0	6,6	5,5	6,7	6,3 (5,7-7,0)
	Europa Europe	5,4	3,7	5,7	5,5	5,1	5,3	4,5	5,0	5,0 (4,5-5,6)
	Mondo World	4,4	2,7	4,7	4,2	4,7	4,4	3,9	4,0	4,1 (3,5-4,7)

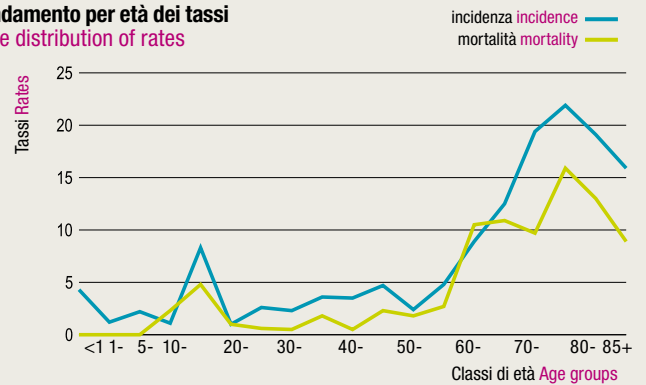
Mortalità: frequenze, tassi grezzi e standardizzazioni per anno
Mortality: frequencies, crude and standardized rates per year

Anno di decesso Year of death		1999	2000	2001	2002	2003	2004	2005	2006	1999-2006
Casi Cases		45	37	44	43	36	34	31	31	301
Tasso grezzo Crude rate		6,6	5,5	6,5	6,4	5,4	5,0	4,5	4,5	5,6 (4,9-6,2)
Tasso standardizzato Standardized rate	Italia 2001 Italy 2001	5,2	4,4	5,1	5,4	4,2	3,7	3,9	4,0	4,5 (4,0-5,0)
	Europa Europe	3,8	3,4	3,6	4,4	3,0	2,6	3,2	3,3	3,4 (3,0-3,9)
	Mondo World	2,7	2,6	2,5	3,4	2,2	1,9	2,8	3,0	2,6 (2,2-3,1)

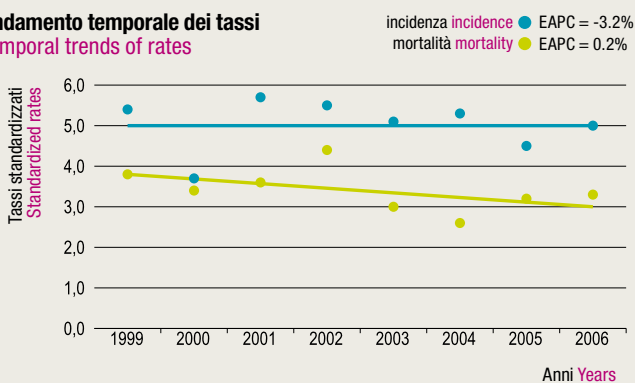
Confronto dei tassi medi dei Registri italiani raggruppati in macroaree
Comparison of Italian Registries mean rates grouped in macro areas



Andamento per età dei tassi
Age distribution of rates

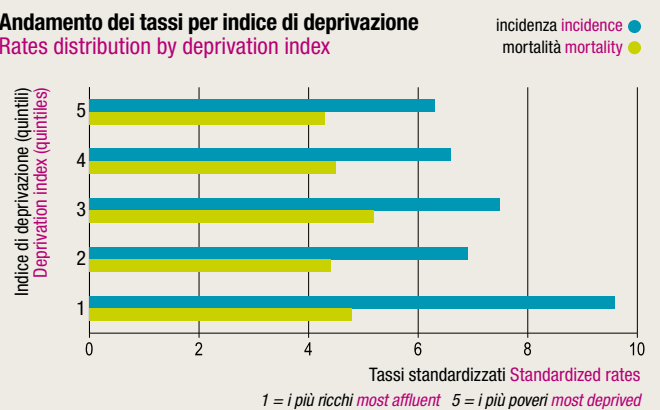


Andamento temporale dei tassi
Temporal trends of rates



EAPC = Estimated annual percentage change Stima della variazione percentuale annua

Andamento dei tassi per indice di deprivazione
Rates distribution by deprivation index



In sintesi In short

Incidenza Incidence
(2003-2006)

N. medio di casi incidenti per anno Mean number of incident cases per year	51
Tasso grezzo Crude rate	7,7 (6,7 - 8,8)
Tasso standardizzato Standardized rate	6,2 (5,3 - 7,2)

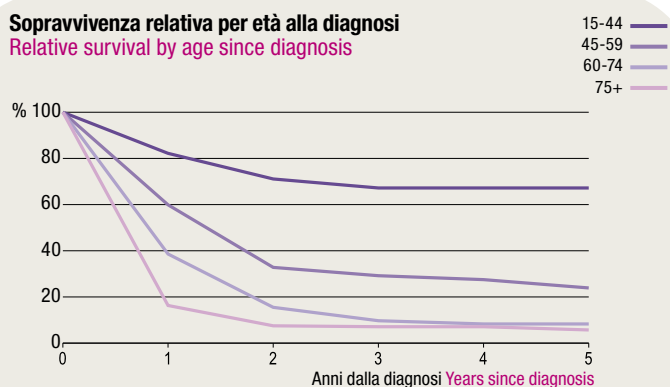
Mortalità Mortality
(2003-2006)

N. medio di decessi per anno Mean number of deaths per year	33
Tasso grezzo Crude rate	4,9 (4,1 - 5,8)
Tasso standardizzato Standardized rate	3,9 (3,3 - 4,7)

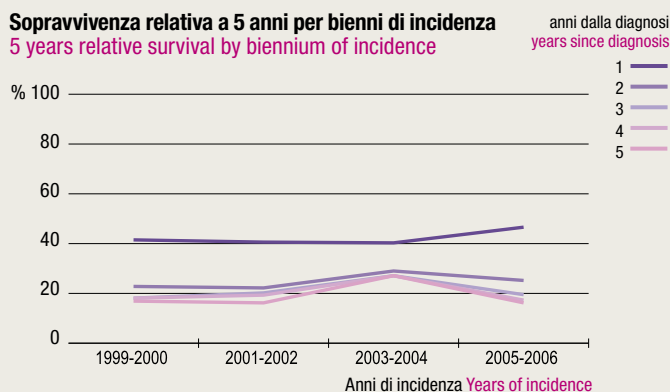
Indicatori di qualità del registro per anno
Register quality indicators per year

Anno di diagnosi Year of diagnosis	1999	2000	2001	2002	2003	2004	2005	2006	1999-2006
Rapporto mortalità/incidenza Mortality/incidence ratio (%)	75,4	89,8	69,9	81,8	70,0	56,1	70,9	59,7	71,4
Conferma cito-istologica Cito-histologically confirmed (%)	48,3	41,5	56,9	64,2	59,6	61,1	55,6	51,7	55,1
Solo certificato di morte Death Certificate Only - DCO (%)	6,9	4,9	3,5	3,8	0,0	0,0	8,9	3,5	3,9

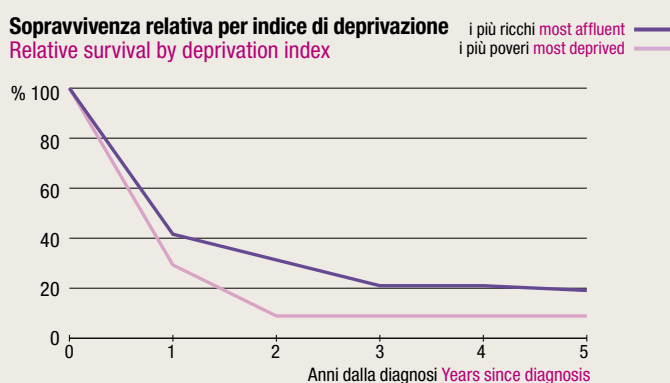
Sopravvivenza relativa per età alla diagnosi
Relative survival by age since diagnosis



Sopravvivenza relativa a 5 anni per bienni di incidenza
5 years relative survival by biennium of incidence



Sopravvivenza relativa per indice di deprivazione
Relative survival by deprivation index



Sopravvivenza relativa
Relative survival
(2003-2006)

Anni dalla diagnosi Years since diagnosis	1	57,8% (50,5 - 65,1)	4	34,6% (26,9 - 42,3)
2	40,3% (32,7 - 48,0)	5	32,5% (24,7 - 40,4)	
3	34,9% (27,2 - 42,7)			

Prevalenza grezza
Crude prevalence 1.1.2006

Numero di soggetti prevalenti
Mean number of prevalent cases 273

Prevalenza grezza per anni dalla diagnosi
Crude prevalence since year of diagnosis

≤ 2	39 (14,3%)	≤ 15	17 (6,2%)
≤ 5	34 (12,5%)	≤ 20	24 (8,8%)
≤ 10	15 (5,5%)	> 20	21 (7,7%)

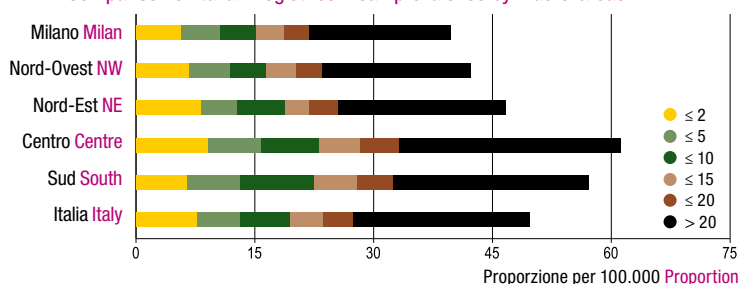
Modalità di diagnosi per periodo
Basis of diagnosis per period

	1999-2002		2003-2006		1999-2006	
	N.	%	N.	%	N.	%
Istologia Histological	112	53,3	115	56,4	227	54,8
Citologica Citological	0	0,0	1	0,5	1	0,2
Clinica Clinical	88	41,9	81	39,7	169	40,8
Solo certificato di morte DCO	10	4,8	6	2,9	16	3,9

Morfologie più frequenti (2003-2006)
More frequent morphologies

	N.	%
Glioblastoma, NAS Glioblastoma, NOS	61	52,6
Oligodendroglioma, NAS Oligodendroglioma, NOS	13	11,2
Astrocitoma anaplastico Astrocytoma, anaplastic	11	9,5
Astrocitoma fibrillare Fibrillary astrocytoma	6	5,2
Ependimoma, NAS Ependymoma, NOS	4	3,4
Glioma maligno Glioma, malignant	3	2,6

Confronto della prevalenza media dei Registri italiani per macroaree
Comparison of Italian Registries mean prevalence by macro-areas



Sopravvivenza relativa a 5 anni per macroaree
5 years relative survival by macro-areas

