

Colon uomini Colon men

Incidenza: frequenze, tassi grezzi e standardizzazioni per anno Incidence: frequencies, crude and standardized rates per year

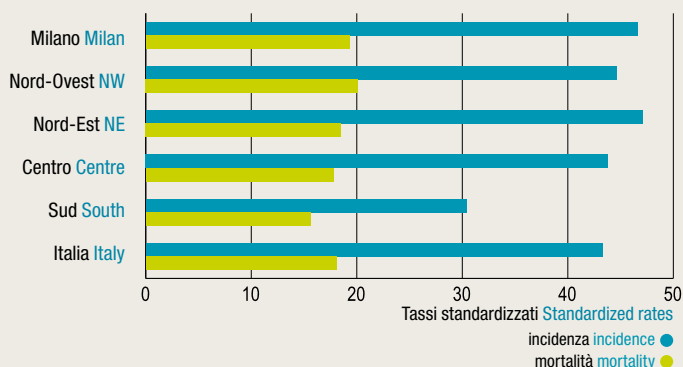
Tassi per 100.000 abitanti
Rates per 100,000 inhabitants

Anno di diagnosi Year of diagnosis	1999	2000	2001	2002	2003	2004	2005	2006	1999-2006	
Casi Cases	388	400	455	421	422	441	427	489	3.443	
Tasso grezzo Crude rate	65,0	67,5	77,1	72,0	72,6	73,9	69,6	79,0	72,1 (69,7-74,6)	
Tasso standardizzato Standardized rate	Italia 2001 Italy 2001	69,4	69,8	78,2	72,7	70,7	72,2	69,3	78,2	72,5 (70,1-75,0)
	Europa Europe	44,0	44,7	50,7	45,7	46,5	45,6	44,0	50,3	46,4 (44,8-48,0)
	Mondo World	28,7	29,4	33,4	29,6	30,7	29,7	28,8	32,8	30,3 (29,3-31,4)

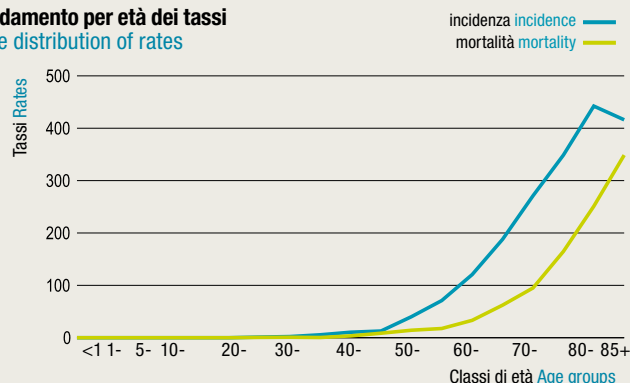
Mortalità: frequenze, tassi grezzi e standardizzazioni per anno Mortality: frequencies, crude and standardized rates per year

Anno di decesso Year of death	1999	2000	2001	2002	2003	2004	2005	2006	1999-2006	
Casi Cases	203	164	203	202	169	201	198	193	1.533	
Tasso grezzo Crude rate	34,0	27,7	34,4	34,5	29,1	33,7	32,3	31,2	32,1 (30,5-33,8)	
Tasso standardizzato Standardized rate	Italia 2001 Italy 2001	37,8	29,6	36,3	35,9	29,6	34,3	34,3	32,5	33,7 (32,0-35,5)
	Europa Europe	22,4	18,1	21,9	21,6	17,8	20,3	20,4	18,9	20,1 (19,1-21,2)
	Mondo World	14,0	11,5	13,6	13,6	11,3	12,6	12,6	11,6	12,6 (11,9-13,3)

Confronto dei tassi medi dei Registri italiani raggruppati in macroaree Comparison of Italian Registries mean rates grouped in macro areas



Andamento per età dei tassi Age distribution of rates

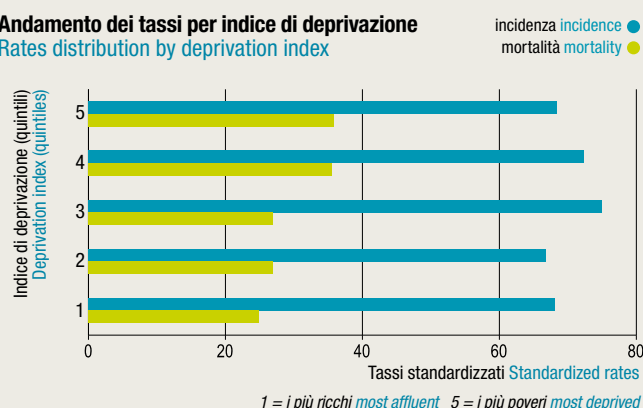


Andamento temporale dei tassi Temporal trends of rates



EAPC = Estimated annual percentage change Stima della variazione percentuale annua

Andamento dei tassi per indice di deprivazione Rates distribution by deprivation index



In sintesi In short

Incidenza Incidence (2003-2006)

N. medio di casi incidenti per anno Mean number of incident cases per year	445
Tasso grezzo Crude rate	73,9 (70,5 - 77,4)
Tasso standardizzato Standardized rate	72,6 (69,2 - 76,1)

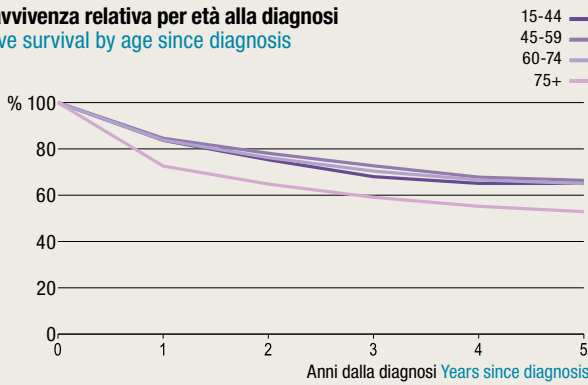
Mortalità Mortality (2003-2006)

N. medio di decessi per anno Mean number of deaths per year	190
Tasso grezzo Crude rate	31,6 (29,4 - 33,9)
Tasso standardizzato Standardized rate	32,6 (30,3 - 35,1)

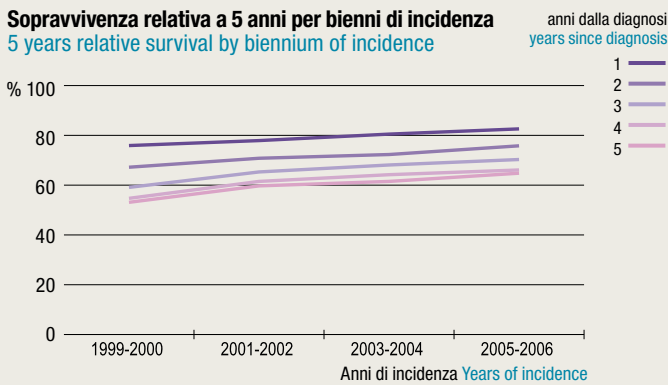
Indicatori di qualità del registro per anno
Register quality indicators per year

Anno di diagnosi Year of diagnosis	1999	2000	2001	2002	2003	2004	2005	2006	1999-2006
Rapporto mortalità/incidenza Mortality/incidence ratio (%)	54,5	42,4	46,4	49,4	41,9	47,5	49,5	41,6	46,5
Conferma cito-istologica Cito-histologically confirmed (%)	89,2	90,5	93,0	95,7	95,0	94,6	96,3	95,7	93,9
Solo certificato di morte Death Certificate Only - DCO (%)	2,1	1,5	0,2	0,7	0,7	1,6	0,7	0,8	1,0

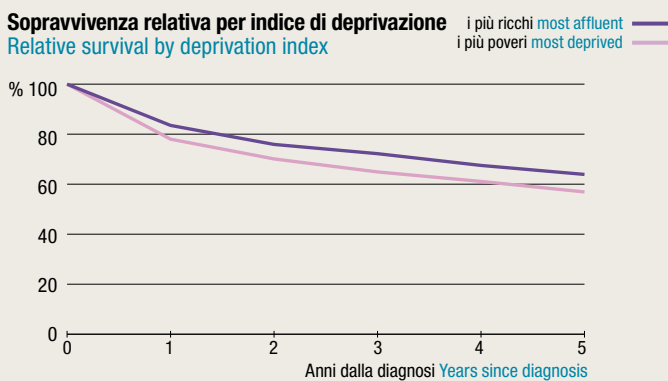
Sopravvivenza relativa per età alla diagnosi
Relative survival by age since diagnosis



Sopravvivenza relativa a 5 anni per bienni di incidenza
5 years relative survival by biennium of incidence



Sopravvivenza relativa per indice di deprivazione
Relative survival by deprivation index



Sopravvivenza relativa
Relative survival
(2003-2006)

Anni dalla diagnosi Years since diagnosis	1	83,0% (80,9 - 85,1)	4	67,1% (64,1 - 70,0)
2	75,7% (73,2 - 78,2)	5	65,2% (62,1 - 68,4)	
3	70,9% (68,1 - 73,7)			

Prevalenza grezza
Crude prevalence 1.1.2006

Numero di soggetti prevalenti Mean number of prevalent cases 2.744

Prevalenza grezza per anni dalla diagnosi
Crude prevalence since year of diagnosis

≤ 2	661 (24,1%)	≤ 15	356 (13,0%)
≤ 5	722 (26,3%)	≤ 20	356 (13,0%)
≤ 10	309 (11,3%)	> 20	180 (6,6%)

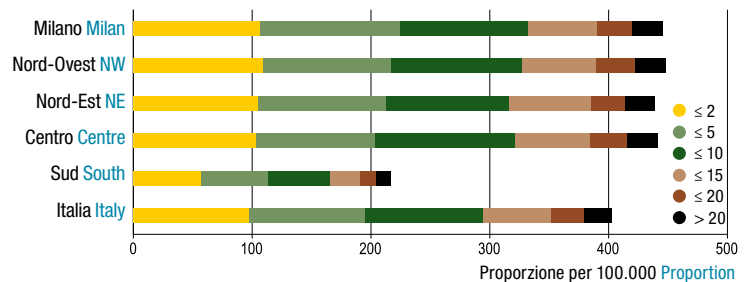
Modalità di diagnosi per periodo Basis of diagnosis per period

	1999-2002		2003-2006		1999-2006	
	N.	%	N.	%	N.	%
Istologia Histological	1.530	91,9	1.697	95,4	3.227	93,7
Citologica Citological	4	0,2	0	0,0	4	0,1
Clinica Clinical	111	6,7	62	3,5	173	5,0
Solo certificato di morte DCO	18	1,1	17	1,0	35	1,0

Morfologie più frequenti (2003-2006) More frequent morphologies

	N.	%
Adenocarcinoma, NAS Adenocarcinoma, NOS	1.332	78,5
Adenocarcinoma mucinoso Mucinous adenocarcinoma	148	8,7
Adenocarcinoma in adenoma tubulovilloso Adenocarcinoma in tubulovillous adenoma	95	5,6
Adenocarcinoma di tipo intestinale Adenocarcinoma, intestinal type	22	1,3
Adenocarcinoma in adenoma villosa Adenocarcinoma in villous adenoma	21	1,2
Adenocarcinoma in polipo adenomatoso Adenocarcinoma in adenomatous polyp	18	1,1

Confronto della prevalenza media dei Registri italiani per macroaree
Comparison of Italian Registries mean prevalence by macro-areas



Sopravvivenza relativa a 5 anni per macroaree
5 years relative survival by macro-areas

