



Colon donne Colon women

Incidenza: frequenze, tassi grezzi e standardizzazioni per anno
Incidence: frequencies, crude and standardized rates per year

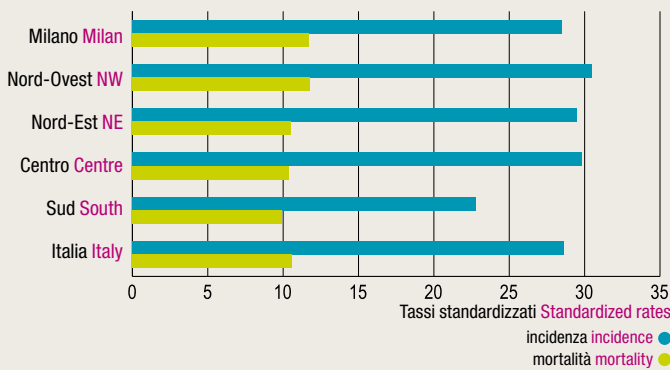
Tassi per 100.000 abitanti
Rates per 100,000 inhabitants

Anno di diagnosi Year of diagnosis	1999	2000	2001	2002	2003	2004	2005	2006	1999-2006	
Casi Cases	413	429	432	431	410	427	372	413	3.327	
Tasso grezzo Crude rate	60,7	63,5	64,2	64,5	61,6	63,3	54,2	59,9	61,4 (59,4-63,6)	
Tasso standardizzato Standardized rate	Italia 2001 Italy 2001	46,0	47,6	47,4	46,2	43,6	46,3	38,6	43,5	44,9 (43,4-46,5)
	Europa Europe	30,8	31,6	31,6	30,3	28,7	31,0	25,1	29,1	29,8 (28,7-30,9)
	Mondo World	20,4	21,1	20,8	20,1	19,0	20,7	16,4	19,3	19,7 (18,9-20,6)

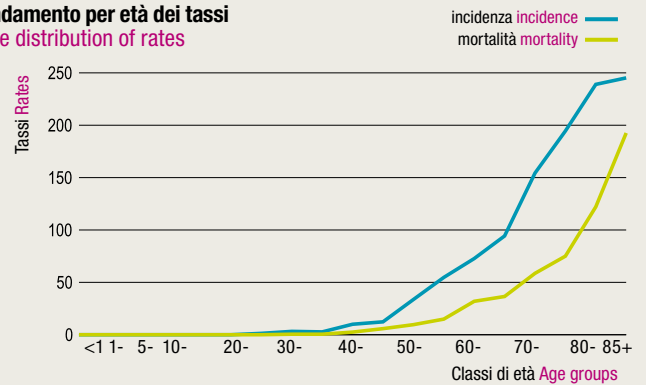
Mortalità: frequenze, tassi grezzi e standardizzazioni per anno
Mortality: frequencies, crude and standardized rates per year

Anno di decesso Year of death	1999	2000	2001	2002	2003	2004	2005	2006	1999-2006	
Casi Cases	195	171	194	187	190	196	204	153	1.490	
Tasso grezzo Crude rate	28,7	25,3	28,8	28,0	28,6	29,0	29,7	22,2	27,5 (26,1-29,0)	
Tasso standardizzato Standardized rate	Italia 2001 Italy 2001	20,8	18,2	20,0	19,1	19,2	20,3	20,4	15,4	19,2 (18,2-20,2)
	Europa Europe	12,4	11,2	12,0	11,5	12,0	12,7	12,5	9,5	11,7 (11,1-12,4)
	Mondo World	7,7	7,1	7,5	7,2	7,7	8,2	8,0	6,1	7,4 (7,0-7,9)

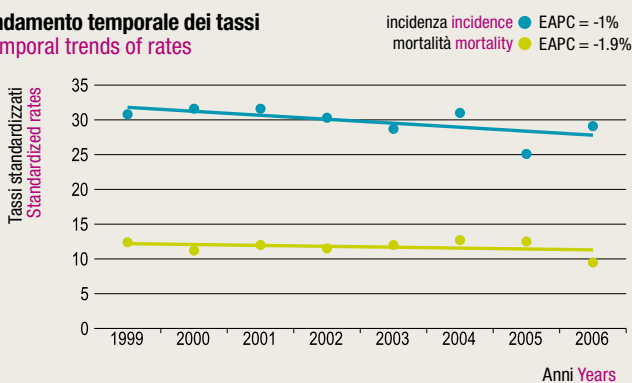
Confronto dei tassi medi dei Registri italiani raggruppati in macroaree Comparison of Italian Registries mean rates grouped in macro areas



Andamento per età dei tassi Age distribution of rates

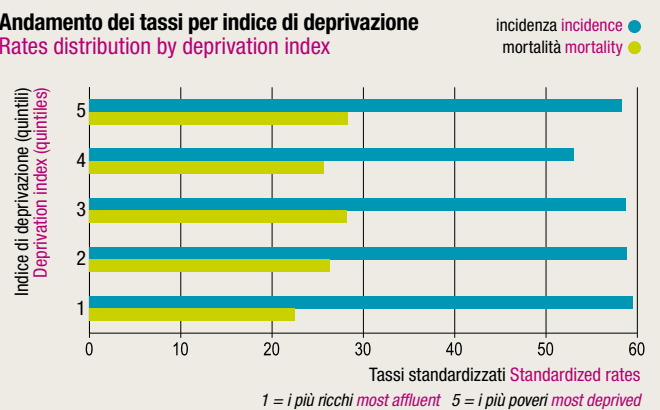


Andamento temporale dei tassi Temporal trends of rates



EAPC = *Estimated annual percentage change* Stima della variazione percentuale annua

Andamento dei tassi per indice di deprivazione Rates distribution by deprivation index



1 = i più ricchi most affluent 5 = i più poveri most deprived

In sintesi In short

Incidenza Incidence (2003-2006)

N. medio di casi incidenti per anno Mean number of incident cases per year	406
Tasso grezzo Crude rate	59,8 (56,9 - 62,8)
Tasso standardizzato Standardized rate	43,0 (40,9 - 45,2)

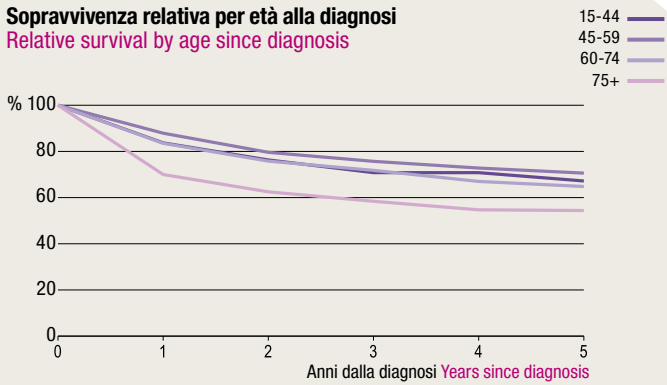
Mortalità Mortality (2003-2006)

N. medio di decessi per anno Mean number of deaths per year	186
Tasso grezzo Crude rate	27,3 (25,4 - 29,4)
Tasso standardizzato Standardized rate	18,8 (17,4 - 20,2)

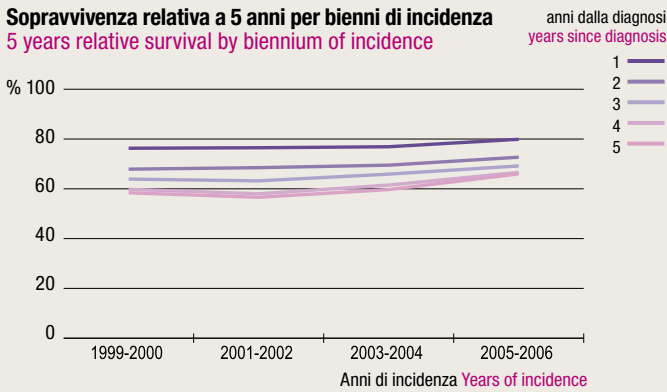
Indicatori di qualità del registro per anno
Register quality indicators per year

Anno di diagnosi Year of diagnosis	1999	2000	2001	2002	2003	2004	2005	2006	1999-2006
Rapporto mortalità/incidenza Mortality/incidence ratio (%)	45,2	38,2	42,2	41,3	44,0	43,8	52,8	35,4	42,8
Conferma cito-istologica Cito-histologically confirmed (%)	86,4	89,0	89,4	90,7	89,3	92,0	90,3	93,9	90,1
Solo certificato di morte Death Certificate Only - DCO (%)	2,2	2,1	2,8	2,1	3,4	2,1	2,2	0,7	2,2

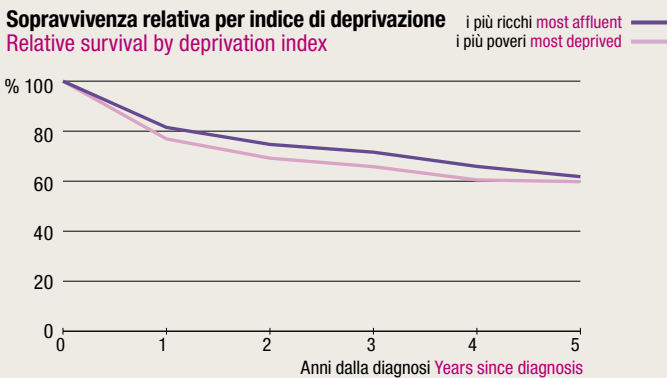
Sopravvivenza relativa per età alla diagnosi
Relative survival by age since diagnosis



Sopravvivenza relativa a 5 anni per bienni di incidenza
5 years relative survival by biennium of incidence



Sopravvivenza relativa per indice di deprivazione
Relative survival by deprivation index



Sopravvivenza relativa
Relative survival
(2003-2006)

Anni dalla diagnosi Years since diagnosis	1	81,7% (79,5 - 83,9)	4	68,9% (66,0 - 71,9)
2	75,1% (72,6 - 77,7)	5	67,5% (64,5 - 70,5)	
3	71,9% (69,2 - 74,7)			

Prevalenza grezza
Crude prevalence 1.1.2006

Numero di soggetti prevalenti
Mean number of prevalent cases 3.026

Prevalenza grezza per anni dalla diagnosi
Crude prevalence since year of diagnosis

≤ 2	590 (19,5%)	≤ 15	388 (12,8%)
≤ 5	673 (22,2%)	≤ 20	434 (14,3%)
≤ 10	376 (12,4%)	> 20	258 (8,5%)

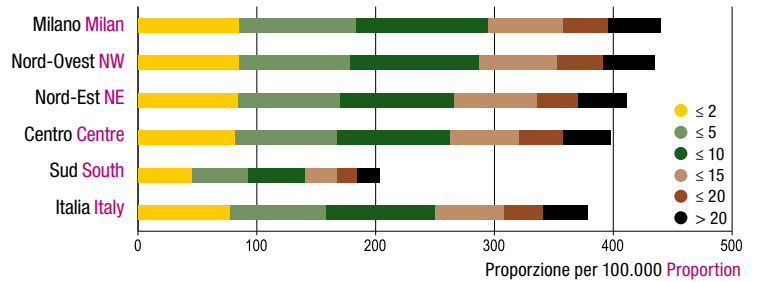
Modalità di diagnosi per periodo
Basis of diagnosis per period

	1999-2002		2003-2006		1999-2006	
	N.	%	N.	%	N.	%
Istologia Histological	1.515	88,9	1.482	91,4	2.997	90,1
Citologica Citological	1	0,1	1	0,1	2	0,1
Clinica Clinical	148	8,7	100	6,2	248	7,5
Solo certificato di morte DCO	39	2,3	34	2,1	73	2,2

Morfologie più frequenti (2003-2006)
More frequent morphologies

	N.	%
Adenocarcinoma, NAS Adenocarcinoma, NOS	1.133	76,4
Adenocarcinoma mucinoso Mucinous adenocarcinoma	150	10,1
Adenocarcinoma in adenoma tubulovilloso Adenocarcinoma in tubulovillous adenoma	81	5,5
Adenocarcinoma di tipo intestinale Adenocarcinoma, intestinal type	20	1,3
Adenocarcinoma mucosecemente Mucin-producing adenocarcinoma	14	0,9
Adenocarcinoma in adenoma villosa Adenocarcinoma in villous adenoma	14	0,9

Confronto della prevalenza media dei Registri italiani per macroaree
Comparison of Italian Registries mean prevalence by macro-areas



Sopravvivenza relativa a 5 anni per macroaree
5 years relative survival by macro-areas

