

# Tiroide donne Thyroid women

**Incidenza: frequenze, tassi grezzi e standardizzazioni per anno**  
Incidence: frequencies, crude and standardized rates per year

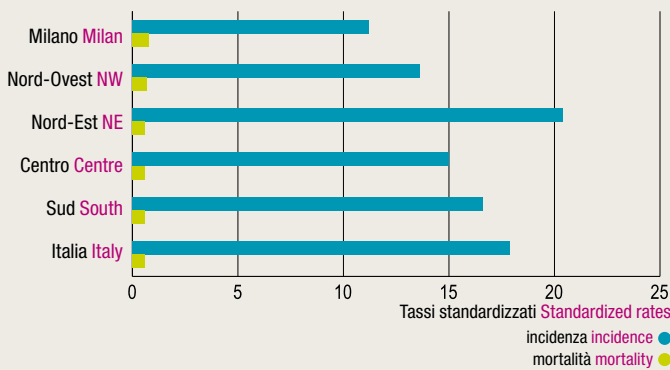
*Tassi per 100.000 abitanti*  
*Rates per 100,000 inhabitants*

Anno di diagnosi Year of diagnosis		1999	2000	2001	2002	2003	2004	2005	2006	1999-2006
Casi Cases		84	92	87	95	102	98	89	79	726
Tasso grezzo Crude rate		12,4	13,6	12,9	14,2	15,3	14,5	13,0	11,4	13,4 (12,5-14,4)
Tasso standardizzato Standardized rate	Italia 2001 Italy 2001	11,1	13,0	11,9	13,2	14,5	13,1	11,5	10,7	12,4 (11,5-13,4)
	Europa Europe	9,6	12,1	10,8	11,9	13,3	11,5	9,9	9,9	11,1 (10,3-12,0)
	Mondo World	7,7	10,2	9,0	10,2	11,2	9,1	7,7	8,2	9,2 (8,4-10,0)

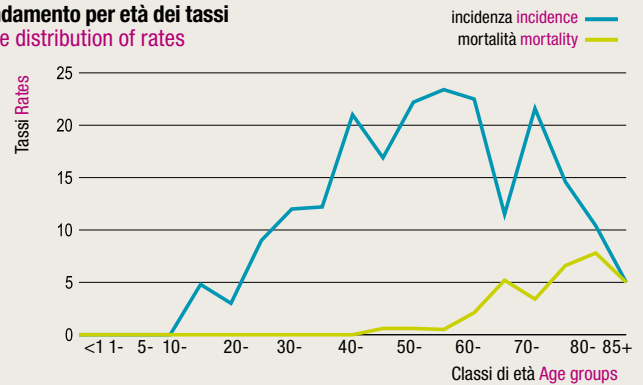
**Mortalità: frequenze, tassi grezzi e standardizzazioni per anno**  
Mortality: frequencies, crude and standardized rates per year

Anno di decesso Year of death		1999	2000	2001	2002	2003	2004	2005	2006	1999-2006
Casi Cases		12	10	10	5	11	14	9	13	84
Tasso grezzo Crude rate		1,8	1,5	1,5	0,7	1,7	2,1	1,3	1,9	1,6 (1,2-1,9)
Tasso standardizzato Standardized rate	Italia 2001 Italy 2001	1,3	1,0	1,1	0,5	1,1	1,5	0,9	1,4	1,1 (0,9-1,4)
	Europa Europe	0,7	0,6	0,8	0,3	0,7	1,0	0,5	1,0	0,7 (0,5-0,9)
	Mondo World	0,5	0,4	0,5	0,2	0,4	0,7	0,4	0,7	0,5 (0,3-0,6)

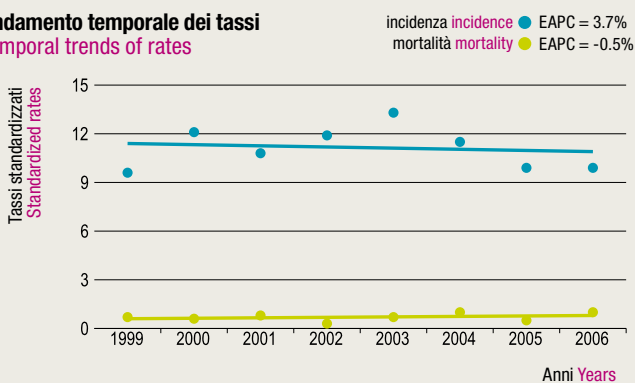
**Confronto dei tassi medi dei Registri italiani raggruppati in macroaree**  
Comparison of Italian Registries mean rates grouped in macro areas



**Andamento per età dei tassi**  
Age distribution of rates

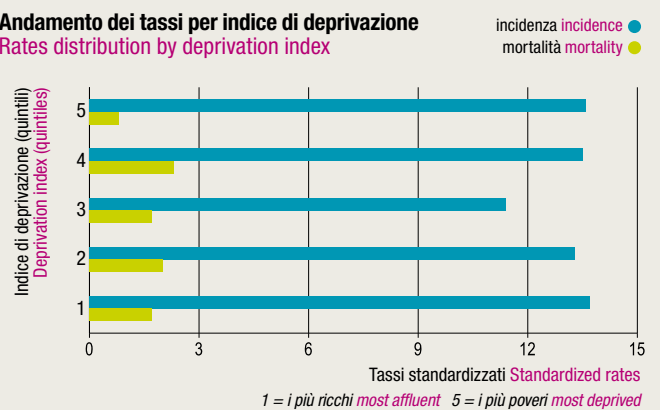


**Andamento temporale dei tassi**  
Temporal trends of rates



EAPC = Estimated annual percentage change Stima della variazione percentuale annua

**Andamento dei tassi per indice di deprivazione**  
Rates distribution by deprivation index



## In sintesi In short

**Incidenza Incidence**  
(2003-2006)

N. medio di casi incidenti per anno Mean number of incident cases per year	92
Tasso grezzo Crude rate	13,5 (12,2 - 15,0)
Tasso standardizzato Standardized rate	12,5 (11,2 - 13,9)

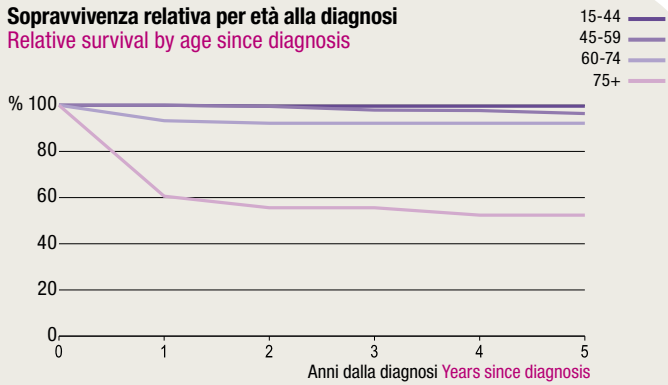
**Mortalità Mortality**  
(2003-2006)

N. medio di decessi per anno Mean number of deaths per year	12
Tasso grezzo Crude rate	1,7 (1,3 - 2,3)
Tasso standardizzato Standardized rate	1,2 (0,9 - 1,7)

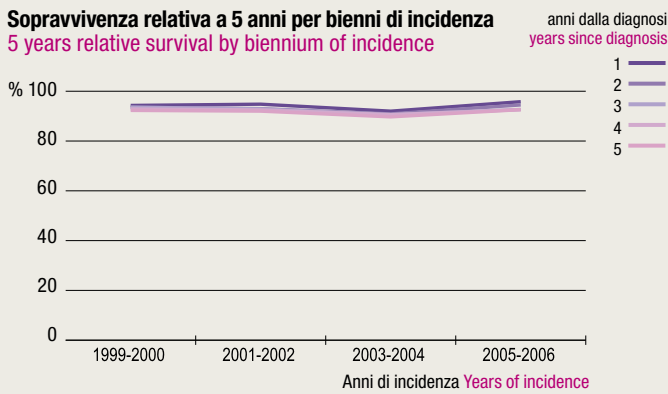
**Indicatori di qualità del registro per anno**  
Register quality indicators per year

Anno di diagnosi Year of diagnosis	1999	2000	2001	2002	2003	2004	2005	2006	1999-2006
Rapporto mortalità/incidenza Mortality/incidence ratio (%)	11,7	7,7	9,2	3,8	7,6	11,5	7,8	13,1	8,9
Conferma cito-istologica Cito-histologically confirmed (%)	86,9	95,7	94,3	94,7	100,0	96,9	97,8	97,5	95,6
Solo certificato di morte Death Certificate Only - DCO (%)	0,0	1,1	0,0	0,0	0,0	1,0	0,0	0,0	0,3

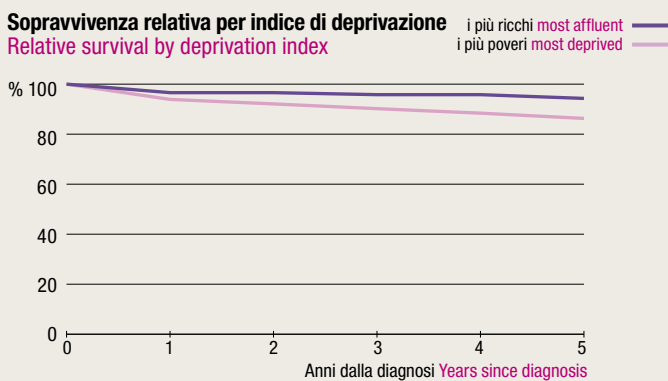
**Sopravvivenza relativa per età alla diagnosi**  
Relative survival by age since diagnosis



**Sopravvivenza relativa a 5 anni per bienni di incidenza**  
5 years relative survival by biennium of incidence



**Sopravvivenza relativa per indice di deprivazione**  
Relative survival by deprivation index



**Sopravvivenza relativa**  
Relative survival  
(2003-2006)

Anni dalla diagnosi Years since diagnosis	1	2	3	4	5
	91,9% (89,0 - 94,9)	90,6% (87,4 - 93,8)	89,8% (86,4 - 93,2)	89,8% (86,3 - 93,2)	89,8% (86,3 - 93,2)

**Prevalenza grezza**  
Crude prevalence 1.1.2006

Numero di soggetti prevalenti  
Mean number of prevalent cases 1.198

**Prevalenza grezza per anni dalla diagnosi**  
Crude prevalence since year of diagnosis

≤ 2	174 (14,5%)	≤ 15	163 (13,6%)
≤ 5	257 (21,5%)	≤ 20	186 (15,5%)
≤ 10	156 (13,0%)	> 20	114 (9,5%)

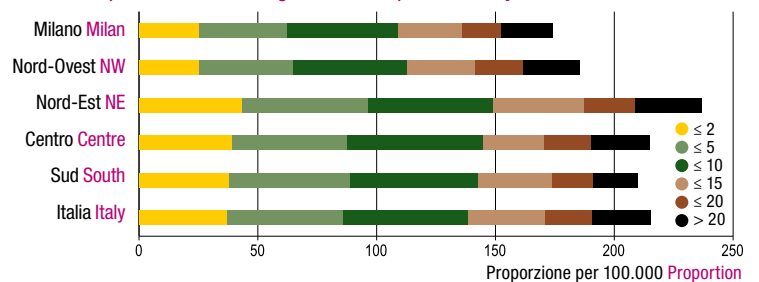
**Modalità di diagnosi per periodo**  
Basis of diagnosis per period

	1999-2002		2003-2006		1999-2006	
	N.	%	N.	%	N.	%
Istologia Histological	325	90,8	354	96,2	679	93,5
Citologica Citological	8	2,2	7	1,9	15	2,1
Clinica Clinical	24	6,7	6	1,6	30	4,1
Solo certificato di morte DCO	1	0,3	1	0,3	2	0,3

**Morfologie più frequenti (2003-2006)**  
More frequent morphologies

	N.	%
Carcinoma papillare, NAS Papillary carcinoma, NOS	149	41,3
Carcinoma papillifero, variante follicolare Papillary carcinoma, follicular variant	70	19,4
Adenocarcinoma papillifero, NAS Papillary adenocarcinoma, NOS	51	14,1
Microcarcinoma papillare Papillary microcarcinoma	15	4,2
Adenocarcinoma follicolare, NAS Follicular adenocarcinoma, NOS	15	4,2
Carcinoma follicolare, minimamente invasivo Follicular carcinoma, minimally invasive	12	3,3

**Confronto della prevalenza media dei Registri italiani per macroaree**  
Comparison of Italian Registries mean prevalence by macro-areas



**Sopravvivenza relativa a 5 anni per macroaree**  
5 years relative survival by macro-areas

