



Colecisti e vie biliari donne Gallbladder and biliary tract women

Incidenza: frequenze, tassi grezzi e standardizzazioni per anno
Incidence: frequencies, crude and standardized rates per year

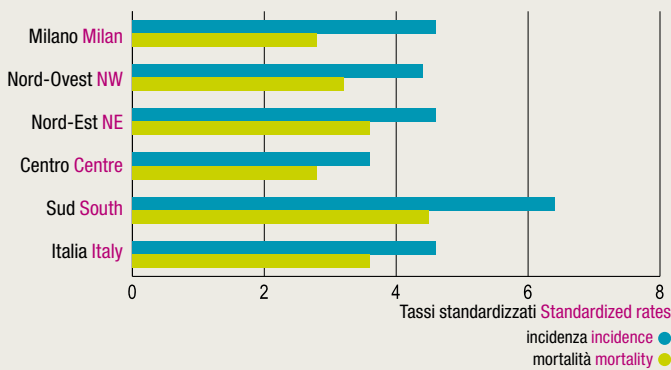
Tassi per 100.000 abitanti
Rates per 100,000 inhabitants

Anno di diagnosi Year of diagnosis	1999	2000	2001	2002	2003	2004	2005	2006	1999-2006	
Casi Cases	65	73	74	64	71	73	65	73	558	
Tasso grezzo Crude rate	9,6	10,8	11,0	9,6	10,7	10,8	9,5	10,6	10,3 (9,5-11,2)	
Tasso standardizzato Standardized rate	Italia 2001 Italy 2001	6,9	7,8	7,9	6,8	7,1	7,6	6,7	7,5	7,3 (6,7-7,9)
	Europa Europe	4,0	4,9	4,8	4,4	4,1	4,8	4,4	5,0	4,5 (4,1-5,0)
	Mondo World	2,4	3,1	3,0	2,9	2,5	3,1	2,8	3,4	2,9 (2,6-3,2)

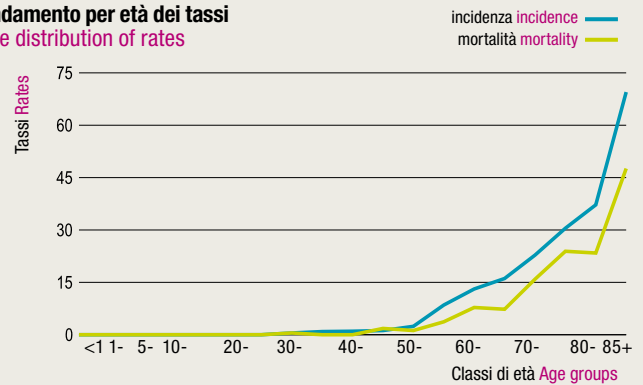
Mortalità: frequenze, tassi grezzi e standardizzazioni per anno
Mortality: frequencies, crude and standardized rates per year

Anno di decesso Year of death	1999	2000	2001	2002	2003	2004	2005	2006	1999-2006
Casi Cases	39	50	43	40	42	48	47	44	353
Tasso grezzo Crude rate	5,7	7,4	6,4	6,0	6,3	7,1	6,8	6,4	6,5 (5,9-7,2)
Tasso standardizzato Standardized rate	Italia 2001 Italy 2001	4,1	5,1	4,5	4,1	4,2	4,9	4,9	4,5 (4,0-5,0)
	Europa Europe	2,4	2,9	2,6	2,4	2,5	3,0	3,0	2,7 (2,4-3,0)
	Mondo World	1,4	1,8	1,6	1,5	1,6	1,9	1,9	1,8

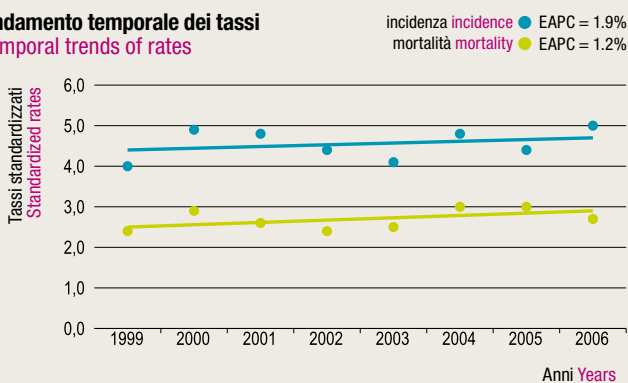
Confronto dei tassi medi dei Registri italiani raggruppati in macroaree
Comparison of Italian Registries mean rates grouped in macro areas



Andamento per età dei tassi
Age distribution of rates

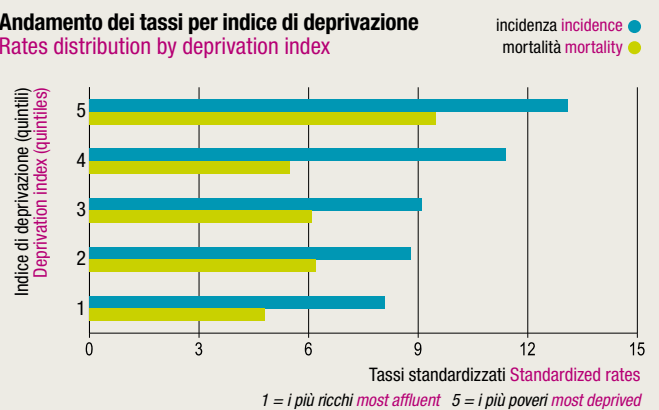


Andamento temporale dei tassi
Temporal trends of rates



EAPC = Estimated annual percentage change Stima della variazione percentuale annua

Andamento dei tassi per indice di deprivazione
Rates distribution by deprivation index



In sintesi In short

Incidenza Incidence
(2003-2006)

N. medio di casi incidenti per anno Mean number of incident cases per year	71
Tasso grezzo Crude rate	10,4 (9,2 - 11,7)
Tasso standardizzato Standardized rate	7,2 (6,4 - 8,2)

Mortalità Mortality
(2003-2006)

N. medio di decessi per anno Mean number of deaths per year	45
Tasso grezzo Crude rate	6,7 (5,7 - 7,7)
Tasso standardizzato Standardized rate	4,6 (3,9 - 5,4)

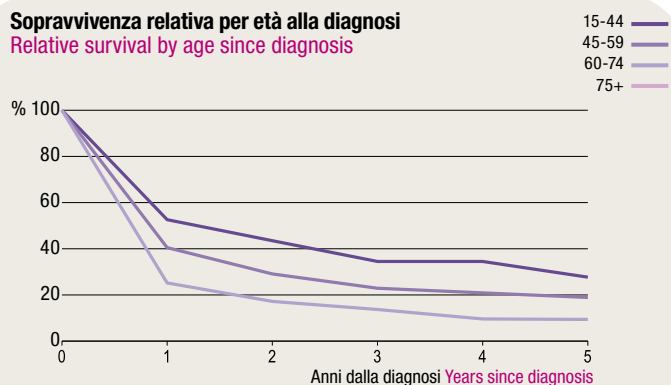
Indicatori di qualità del registro per anno

Register quality indicators per year

Anno di diagnosi Year of diagnosis	1999	2000	2001	2002	2003	2004	2005	2006	1999-2006
Rapporto mortalità/incidenza Mortality/incidence ratio (%)	59,4	65,4	57,0	60,3	59,2	64,5	73,1	60,0	61,6
Conferma cito-istologica Cito-histologically confirmed (%)	60,0	53,4	52,7	65,6	42,3	56,2	55,4	49,3	54,1
Solo certificato di morte Death Certificate Only - DCO (%)	3,1	5,5	2,7	6,3	0,0	1,4	7,7	4,1	3,8

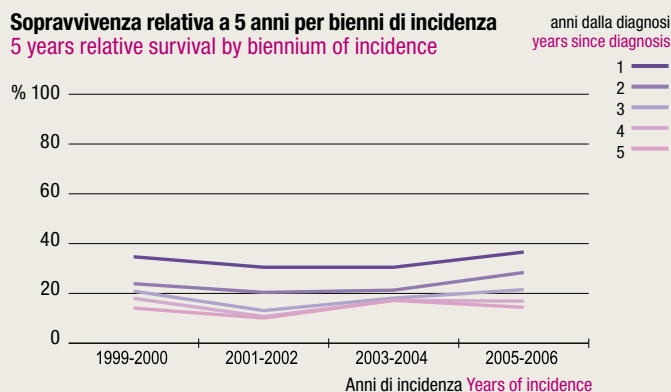
Sopravvivenza relativa per età alla diagnosi

Relative survival by age since diagnosis



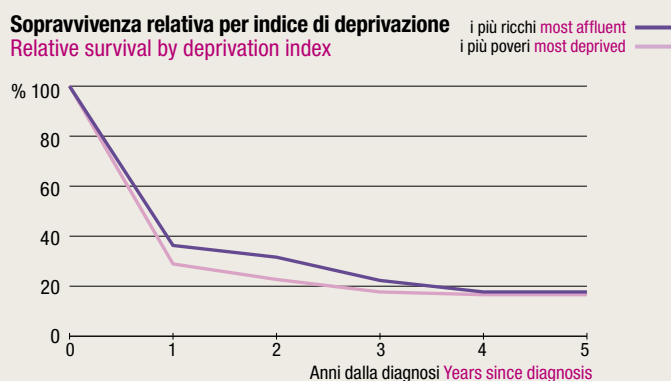
Sopravvivenza relativa a 5 anni per bienni di incidenza

5 years relative survival by biennium of incidence



Sopravvivenza relativa per indice di deprivazione

Relative survival by deprivation index



Sopravvivenza relativa

Relative survival

(2003-2006)

Anni dalla diagnosi Years since diagnosis	1	44,8% (38,5 - 51,2)	4	28,3% (21,2 - 35,5)
2	36,7% (30,6 - 42,7)	5	25,9% (18,9 - 32,9)	
3	30,3% (23,0 - 37,5)			

Prevalenza grezza

Crude prevalence

1.1.2006

Numero di soggetti prevalenti
Mean number of prevalent cases 142

Prevalenza grezza per anni dalla diagnosi

Crude prevalence since year of diagnosis

≤ 2	58 (40,8%)	≤ 15	13 (9,2%)
≤ 5	24 (16,9%)	≤ 20	13 (9,2%)
≤ 10	17 (12,0%)	> 20	7 (4,9%)

Modalità di diagnosi per periodo

Basis of diagnosis per period

	1999-2002		2003-2006		1999-2006	
	N.	%	N.	%	N.	%
Istologia Histological	146	52,9	130	46,1	276	49,5
Citologica Citological	13	4,7	13	4,6	26	4,7
Clinica Clinical	105	38,0	130	46,1	235	42,1
Solo certificato di morte DCO	12	4,4	9	3,2	21	3,8

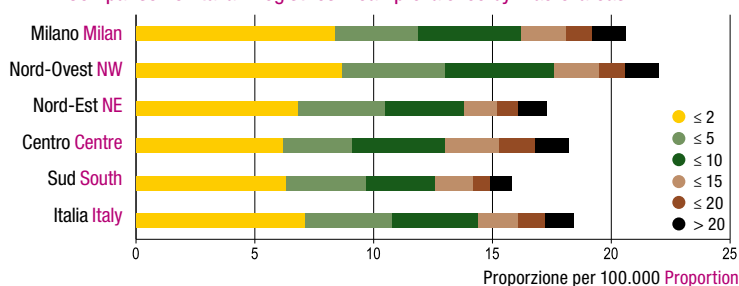
Morfologie più frequenti (2003-2006)

More frequent morphologies

	N.	%
Adenocarcinoma, NAS Adenocarcinoma, NOS	106	74,1
Adenocarcinoma papillifero, NAS Papillary adenocarcinoma, NOS	6	4,2
Carcinoma, NAS Carcinoma, NOS	6	4,2
Cellule tumorali maligne Tumour cells, malignant	4	2,8
Carcinoma indifferenziato, NAS Carcinoma, undifferentiated, NOS	3	2,1
Neoplasia maligna, NAS Neoplasm, malignant	3	2,1

Confronto della prevalenza media dei Registri italiani per macroaree

Comparison of Italian Registries mean prevalence by macro-areas



Sopravvivenza relativa a 5 anni per macroaree

5 years relative survival by macro-areas

