



# Corpo dell'utero donne Corpus uteri women

**Incidenza: frequenze, tassi grezzi e standardizzazioni per anno**  
Incidence: frequencies, crude and standardized rates per year

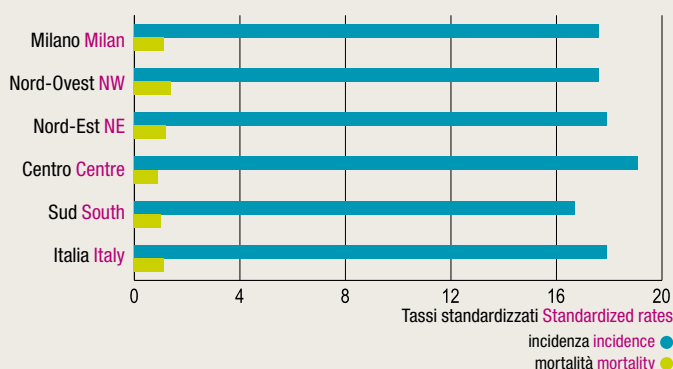
*Tassi per 100.000 abitanti*  
*Rates per 100,000 inhabitants*

Anno di diagnosi Year of diagnosis	1999	2000	2001	2002	2003	2004	2005	2006	1999-2006	
Casi Cases	175	179	173	197	169	214	197	196	1.500	
Tasso grezzo Crude rate	25,7	26,5	25,7	29,5	25,4	31,7	28,7	28,4	27,7 (26,3-29,1)	
Tasso standardizzato Standardized rate	Italia 2001 Italy 2001	20,8	21,3	20,5	22,8	19,7	24,6	23,3	23,4	22,0 (20,9-23,2)
	Europa Europe	16,3	16,7	15,9	17,1	14,9	18,7	18,5	18,5	17,1 (16,2-18,0)
	Mondo World	11,7	11,9	11,3	11,9	10,7	13,1	13,4	13,4	12,2 (11,5-12,9)

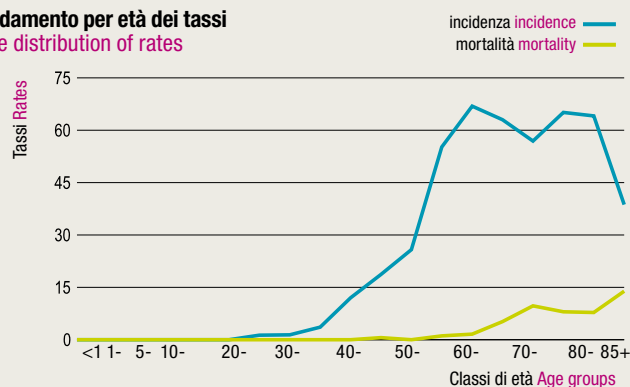
**Mortalità: frequenze, tassi grezzi e standardizzazioni per anno**  
Mortality: frequencies, crude and standardized rates per year

Anno di decesso Year of death	1999	2000	2001	2002	2003	2004	2005	2006	1999-2006	
Casi Cases	11	18	19	20	19	10	21	18	136	
Tasso grezzo Crude rate	1,6	2,7	2,8	3,0	2,9	1,5	3,1	2,6	2,5 (2,1-3,0)	
Tasso standardizzato Standardized rate	Italia 2001 Italy 2001	1,2	1,9	2,1	2,2	1,9	1,0	2,2	1,9	1,8 (1,5-2,1)
	Europa Europe	0,7	1,1	1,4	1,4	1,1	0,6	1,2	1,3	1,1 (0,9-1,3)
	Mondo World	0,4	0,7	1,0	0,9	0,7	0,4	0,8	0,9	0,7 (0,6-0,9)

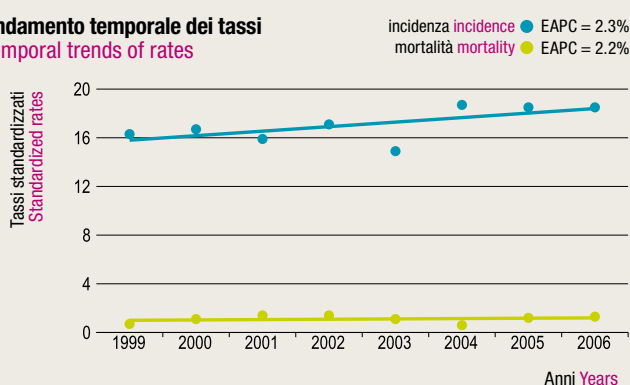
## Confronto dei tassi medi dei Registri italiani raggruppati in macroaree Comparison of Italian Registries mean rates grouped in macro areas



## Andamento per età dei tassi Age distribution of rates

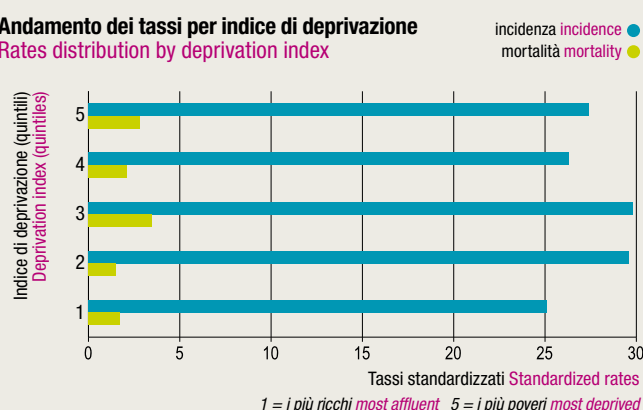


## Andamento temporale dei tassi Temporal trends of rates



EAPC = Estimated annual percentage change Stima della variazione percentuale annua

## Andamento dei tassi per indice di deprivazione Rates distribution by deprivation index



### In sintesi In short

**Incidenza Incidence**  
(2003-2006)

N. medio di casi incidenti per anno Mean number of incident cases per year	194
Tasso grezzo Crude rate	28,6 (26,6 - 30,6)
Tasso standardizzato Standardized rate	22,7 (21,1 - 24,4)

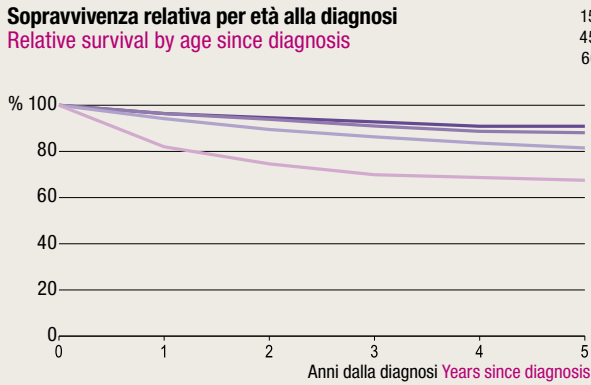
**Mortalità Mortality**  
(2003-2006)

N. medio di decessi per anno Mean number of deaths per year	17
Tasso grezzo Crude rate	2,5 (1,9 - 3,2)
Tasso standardizzato Standardized rate	1,7 (1,3 - 2,2)

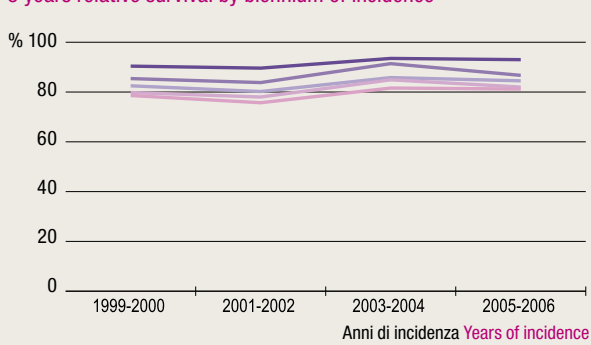
**Indicatori di qualità del registro per anno**  
Register quality indicators per year

Anno di diagnosi Year of diagnosis	1999	2000	2001	2002	2003	2004	2005	2006	1999-2006
Rapporto mortalità/incidenza Mortality/incidence ratio (%)	5,8	8,9	10,2	9,6	9,6	4,1	9,4	8,1	8,2
Conferma cito-istologica Cito-histologically confirmed (%)	96,6	99,4	97,1	97,5	98,2	98,6	97,5	93,9	97,3
Solo certificato di morte Death Certificate Only - DCO (%)	0,0	0,0	0,0	0,5	0,0	0,0	0,5	0,0	0,1

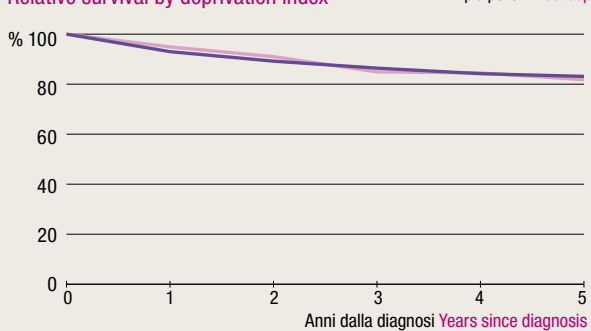
**Sopravvivenza relativa per età alla diagnosi**  
Relative survival by age since diagnosis



**Sopravvivenza relativa a 5 anni per bienni di incidenza**  
5 years relative survival by biennium of incidence



**Sopravvivenza relativa per indice di deprivazione**  
Relative survival by deprivation index



**Sopravvivenza relativa**  
Relative survival  
(2003-2006)

Anni dalla diagnosi Years since diagnosis	1	2	3	4	5
	93,6% (91,5 - 95,6)	89,7% (87,1 - 92,3)	86,1% (83,0 - 89,2)	85,0% (81,7 - 88,3)	82,9% (79,3 - 86,6)

**Prevalenza grezza**  
Crude prevalence 1.1.2006

Numero di soggetti prevalenti  
Mean number of prevalent cases 2.568

**Prevalenza grezza per anni dalla diagnosi**  
Crude prevalence since year of diagnosis

≤ 2	377 (14,7%)	≤ 15	328 (12,8%)
≤ 5	409 (15,9%)	≤ 20	433 (16,9%)
≤ 10	255 (9,9%)	> 20	312 (12,1%)

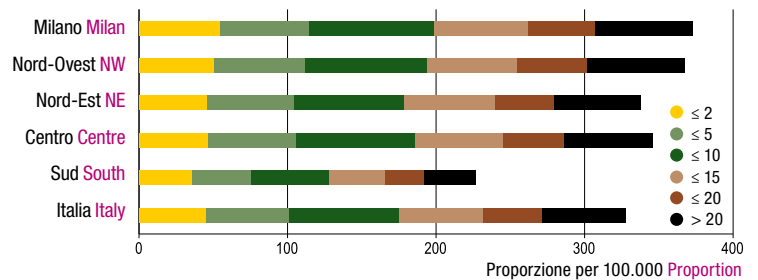
**Modalità di diagnosi per periodo**  
Basis of diagnosis per period

	1999-2002		2003-2006		1999-2006	
	N.	%	N.	%	N.	%
Istologia Histological	703	97,1	750	96,7	1.453	96,9
Citologica Citological	4	0,6	3	0,4	7	0,5
Clinica Clinical	16	2,2	21	2,7	37	2,5
Solo certificato di morte DCO	1	0,1	1	0,1	2	0,1

**Morfologie più frequenti (2003-2006)**  
More frequent morphologies

	N.	%
Carcinoma endometriode Endometrioid adenocarcinoma, NOS	538	71,4
Adenocarcinoma, NAS Adenocarcinoma, NOS	115	15,3
Leiomiomasarcoma, NAS Leiomyosarcoma, NOS	15	2,0
Adenocarcinoma endometriode, variante secrente Endometrioid adenocarcinoma, secretory variant	12	1,6
Tumore misto Mulleriano M <sup>u</sup> llerian mixed tumour	10	1,3
Adenocarcinoma a cellule chiare, NAS Clear cell adenocarcinoma, NOS	9	1,2

**Confronto della prevalenza media dei Registri italiani per macroaree**  
Comparison of Italian Registries mean prevalence by macro-areas



**Sopravvivenza relativa a 5 anni per macroaree**  
5 years relative survival by macro-areas

