

# Esofago donne Esophagus women

**Incidenza: frequenze, tassi grezzi e standardizzazioni per anno**  
Incidence: frequencies, crude and standardized rates per year

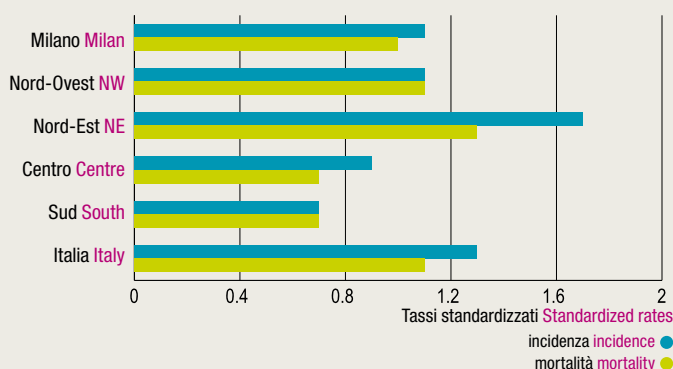
*Tassi per 100.000 abitanti*  
*Rates per 100,000 inhabitants*

Anno di diagnosi Year of diagnosis		1999	2000	2001	2002	2003	2004	2005	2006	1999-2006
Casi Cases		13	21	26	24	15	15	15	20	149
Tasso grezzo Crude rate		1,9	3,1	3,9	3,6	2,3	2,2	2,2	2,9	2,8 (2,3-3,2)
Tasso standardizzato Standardized rate	Italia 2001 Italy 2001	1,5	2,1	2,8	2,7	1,6	1,6	1,6	2,0	2,0 (1,7-2,4)
	Europa Europe	1,0	1,1	1,8	1,9	1,0	1,1	0,9	1,4	1,3 (1,1-1,6)
	Mondo World	0,7	0,6	1,1	1,3	0,7	0,7	0,6	0,9	0,8 (0,7-1,0)

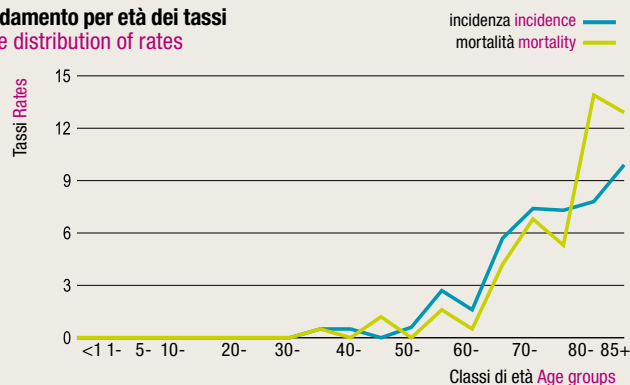
**Mortalità: frequenze, tassi grezzi e standardizzazioni per anno**  
Mortality: frequencies, crude and standardized rates per year

Anno di decesso Year of death		1999	2000	2001	2002	2003	2004	2005	2006	1999-2006
Casi Cases		13	16	26	22	14	15	15	20	141
Tasso grezzo Crude rate		1,9	2,4	3,9	3,3	2,1	2,2	2,2	2,9	2,6 (2,2-3,1)
Tasso standardizzato Standardized rate	Italia 2001 Italy 2001	1,5	1,6	2,7	2,3	1,5	1,4	1,5	1,9	1,8 (1,5-2,2)
	Europa Europe	1,1	1,0	1,7	1,5	1,0	0,8	1,0	1,1	1,1 (0,9-1,4)
	Mondo World	0,7	0,6	1,0	1,0	0,7	0,5	0,7	0,7	0,7 (0,6-0,9)

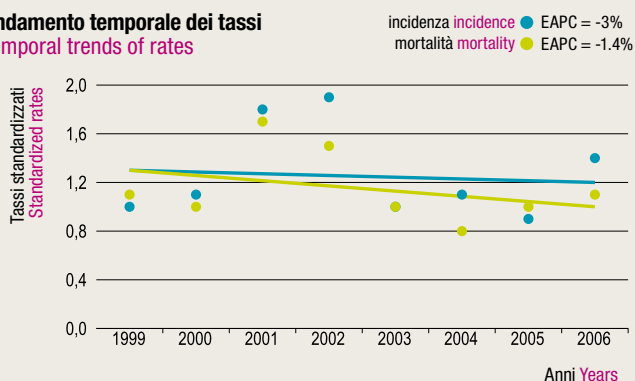
## Confronto dei tassi medi dei Registri italiani raggruppati in macroaree Comparison of Italian Registries mean rates grouped in macro areas



## Andamento per età dei tassi Age distribution of rates

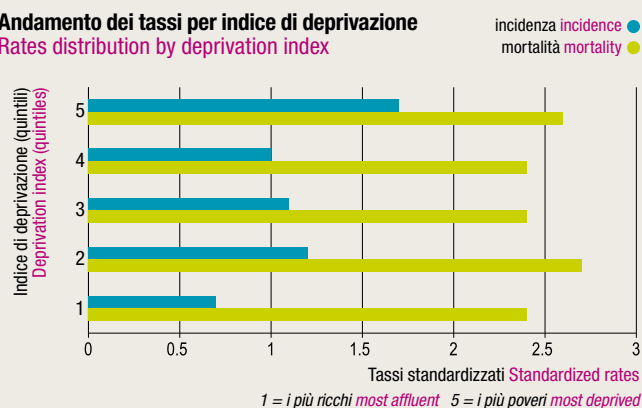


## Andamento temporale dei tassi Temporal trends of rates



EAPC = Estimated annual percentage change Stima della variazione percentuale annua

## Andamento dei tassi per indice di deprivazione Rates distribution by deprivation index



## In sintesi In short

### Incidenza Incidence (2003-2006)

N. medio di casi incidenti per anno Mean number of incident cases per year	16
Tasso grezzo Crude rate	2,4 (1,8 - 3,0)
Tasso standardizzato Standardized rate	1,7 (1,3 - 2,2)

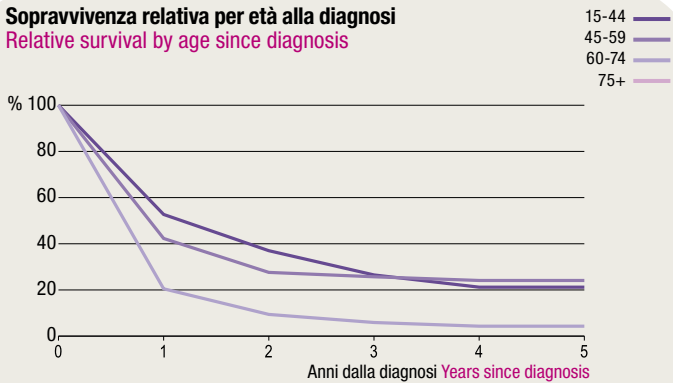
### Mortalità Mortality (2003-2006)

N. medio di decessi per anno Mean number of deaths per year	16
Tasso grezzo Crude rate	2,4 (1,8 - 3,0)
Tasso standardizzato Standardized rate	1,6 (1,2 - 2,1)

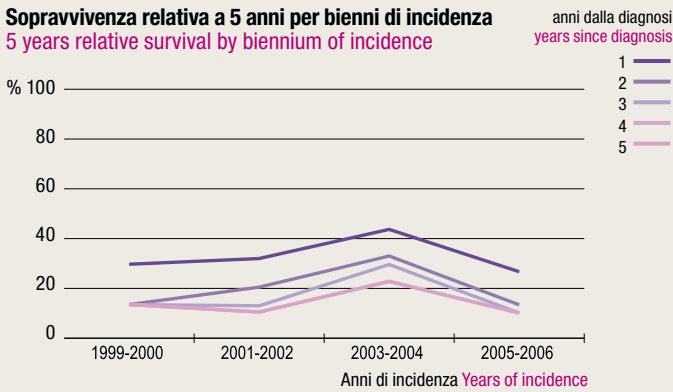
**Indicatori di qualità del registro per anno**  
Register quality indicators per year

Anno di diagnosi Year of diagnosis	1999	2000	2001	2002	2003	2004	2005	2006	1999-2006
Rapporto mortalità/incidenza Mortality/incidence ratio (%)	100,0	76,2	96,4	85,2	93,8	87,5	93,8	95,0	90,0
Conferma cito-istologica Cito-histologically confirmed (%)	92,3	85,7	76,9	91,7	80,0	93,3	80,0	85,0	85,2
Solo certificato di morte Death Certificate Only - DCO (%)	0,0	4,8	7,7	0,0	13,3	0,0	13,3	5,0	5,4

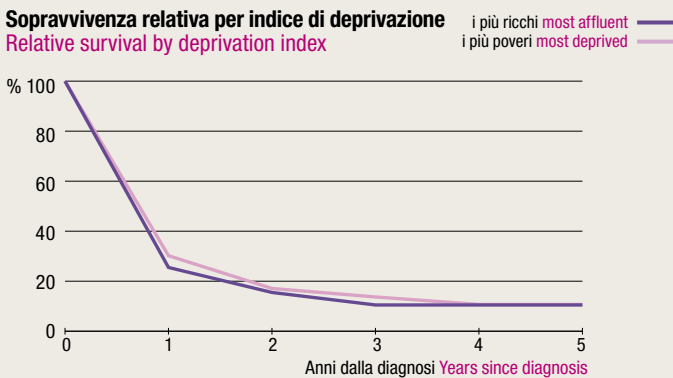
**Sopravvivenza relativa per età alla diagnosi**  
Relative survival by age since diagnosis



**Sopravvivenza relativa a 5 anni per bienni di incidenza**  
5 years relative survival by biennium of incidence



**Sopravvivenza relativa per indice di deprivazione**  
Relative survival by deprivation index



**Sopravvivenza relativa**  
Relative survival  
(2003-2006)

Anni dalla diagnosi Years since diagnosis	1	38,1% (27,3 - 48,8)	4	19,5% (10,6 - 28,3)
2	24,5% (14,9 - 34,1)	5	19,5% (10,6 - 28,3)	
3	22,0% (12,8 - 31,2)			

**Prevalenza grezza**  
Crude prevalence 1.1.2006

Numero di soggetti prevalenti  
Mean number of prevalent cases 32

**Prevalenza grezza per anni dalla diagnosi**  
Crude prevalence since year of diagnosis

Prevalenza	Numero di soggetti prevalenti	Prevalenza	Numero di soggetti prevalenti
≤ 2	11 (34,4%)	≤ 15	3 (9,4%)
≤ 5	10 (31,3%)	≤ 20	2 (6,3%)
≤ 10	2 (6,3%)	> 20	2 (6,3%)

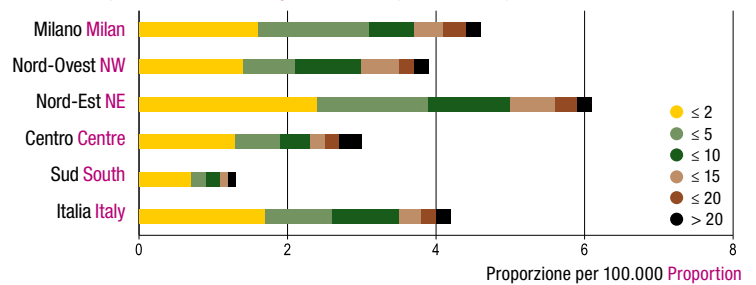
**Modalità di diagnosi per periodo**  
Basis of diagnosis per period

	1999-2002		2003-2006		1999-2006	
	N.	%	N.	%	N.	%
Istologia Histological	71	84,5	54	83,1	125	83,9
Citologica Citological	1	1,2	1	1,5	2	1,3
Clinica Clinical	9	10,7	5	7,7	14	9,4
Solo certificato di morte DCO	3	3,6	5	7,7	8	5,4

**Morfologie più frequenti (2003-2006)**  
More frequent morphologies

	N.	%
Carcinoma spinocellulare, NAS Squamous cell carcinoma, NOS	38	69,1
Adenocarcinoma, NAS Adenocarcinoma, NOS	11	20,0
Carcinoma, NAS Carcinoma, NOS	3	5,5
Carcinoma spinocellulare cheratinizzante, NAS Squamous cell carcinoma, keratinising, NOS	2	3,6
Carcinoma a cellule ad anello con castone Signet ring cell carcinoma	1	1,8

**Confronto della prevalenza media dei Registri italiani per macroaree**  
Comparison of Italian Registries mean prevalence by macro-areas



**Sopravvivenza relativa a 5 anni per macroaree**  
5 years relative survival by macro-areas

