

Fegato uomini Liver men

Incidenza: frequenze, tassi grezzi e standardizzazioni per anno
Incidence: frequencies, crude and standardized rates per year

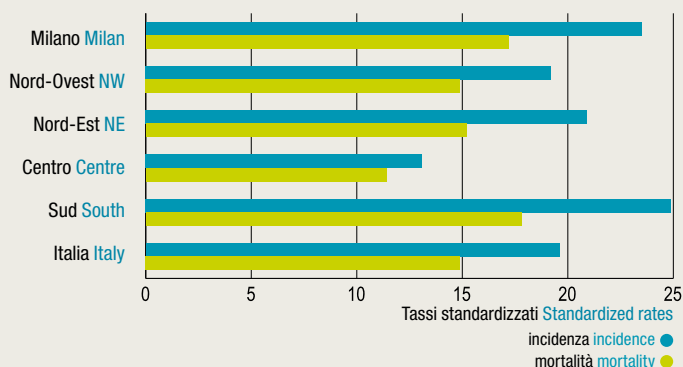
Tassi per 100.000 abitanti
Rates per 100,000 inhabitants

Anno di diagnosi Year of diagnosis		1999	2000	2001	2002	2003	2004	2005	2006	1999-2006
Casi Cases		215	194	209	203	200	207	215	227	1.670
Tasso grezzo Crude rate		36,0	32,7	35,4	34,7	34,4	34,7	35,1	36,7	35,0 (33,3-36,7)
Tasso standardizzato Standardized rate	Italia 2001 Italy 2001	36,4	32,5	34,5	33,8	32,9	33,7	34,4	36,1	34,3 (32,6-36,0)
	Europa Europe	24,6	22,1	23,8	22,8	22,1	22,8	24,1	25,0	23,4 (22,3-24,6)
	Mondo World	16,8	15,1	16,1	15,3	14,7	15,4	16,9	17,1	15,9 (15,1-16,8)

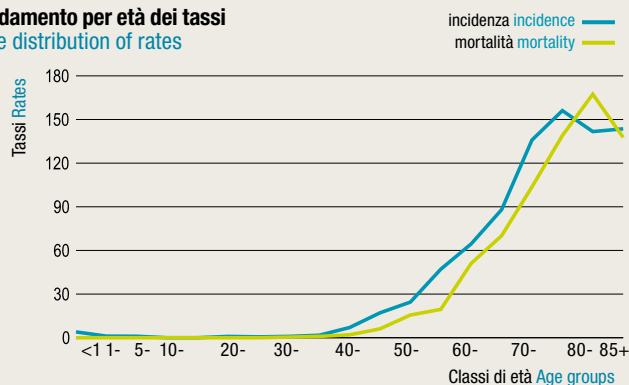
Mortalità: frequenze, tassi grezzi e standardizzazioni per anno
Mortality: frequencies, crude and standardized rates per year

Anno di decesso Year of death		1999	2000	2001	2002	2003	2004	2005	2006	1999-2006
Casi Cases		174	158	177	171	155	181	147	181	1.344
Tasso grezzo Crude rate		29,2	26,7	30,0	29,2	26,7	30,3	24,0	29,3	28,2 (26,7-29,7)
Tasso standardizzato Standardized rate	Italia 2001 Italy 2001	30,1	26,9	29,8	29,0	25,3	29,8	24,0	29,2	28,0 (26,5-29,5)
	Europa Europe	19,5	17,2	19,3	19,1	16,3	19,7	14,4	18,6	18,0 (17,0-19,0)
	Mondo World	12,8	11,2	13,0	12,6	10,8	13,2	9,0	12,2	11,8 (11,1-12,5)

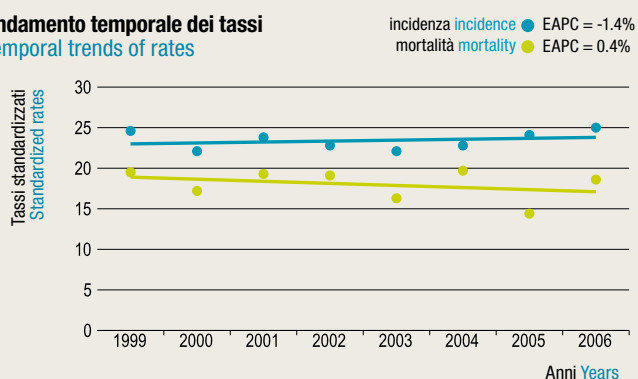
Confronto dei tassi medi dei Registri italiani raggruppati in macroaree Comparison of Italian Registries mean rates grouped in macro areas



Andamento per età dei tassi Age distribution of rates

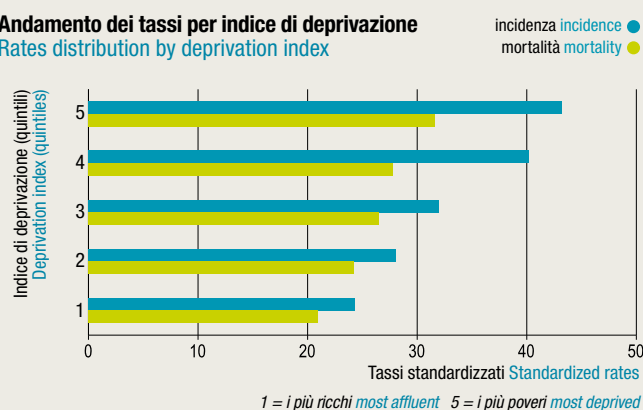


Andamento temporale dei tassi Temporal trends of rates



EAPC = Estimated annual percentage change Stima della variazione percentuale annua

Andamento dei tassi per indice di deprivazione Rates distribution by deprivation index



1 = i più ricchi most affluent 5 = i più poveri most deprived

In sintesi In short

Incidenza Incidence (2003-2006)

N. medio di casi incidenti per anno Mean number of incident cases per year	212
Tasso grezzo Crude rate	35,2 (32,9 - 37,7)
Tasso standardizzato Standardized rate	34,3 (32,0 - 36,7)

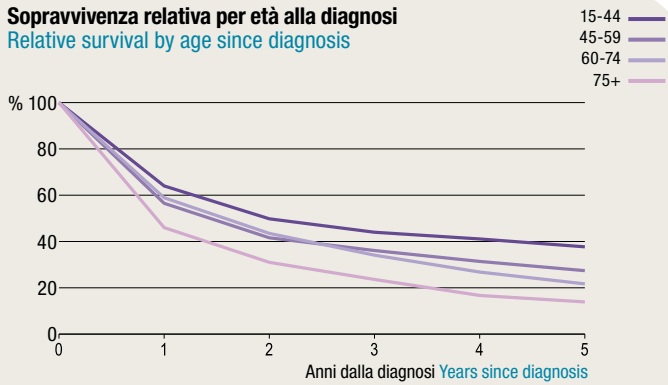
Mortalità Mortality (2003-2006)

N. medio di decessi per anno Mean number of deaths per year	166
Tasso grezzo Crude rate	27,5 (25,5 - 29,7)
Tasso standardizzato Standardized rate	27,0 (25,0 - 29,2)

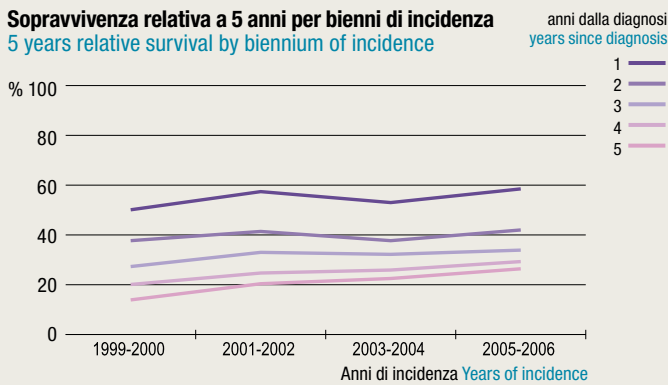
Indicatori di qualità del registro per anno
Register quality indicators per year

Anno di diagnosi Year of diagnosis	1999	2000	2001	2002	2003	2004	2005	2006	1999-2006
Rapporto mortalità/incidenza Mortality/incidence ratio (%)	82,7	82,8	86,4	85,8	76,9	88,4	69,8	80,9	81,6
Conferma cito-istologica Cito-histologically confirmed (%)	46,5	51,0	56,5	52,7	51,0	47,3	56,3	44,9	50,7
Solo certificato di morte Death Certificate Only - DCO (%)	2,3	1,0	1,0	2,0	4,0	6,8	2,3	0,9	2,5

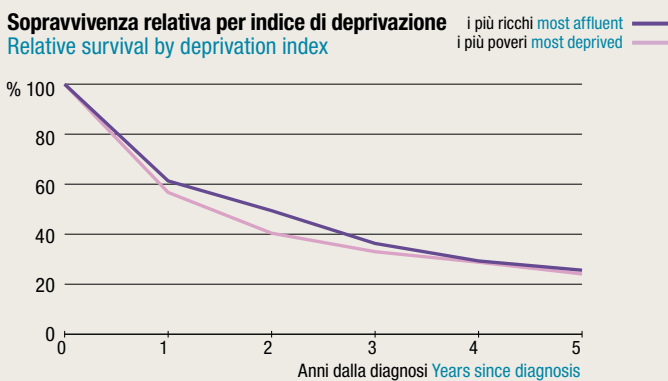
Sopravvivenza relativa per età alla diagnosi
Relative survival by age since diagnosis



Sopravvivenza relativa a 5 anni per bienni di incidenza
5 years relative survival by biennium of incidence



Sopravvivenza relativa per indice di deprivazione
Relative survival by deprivation index



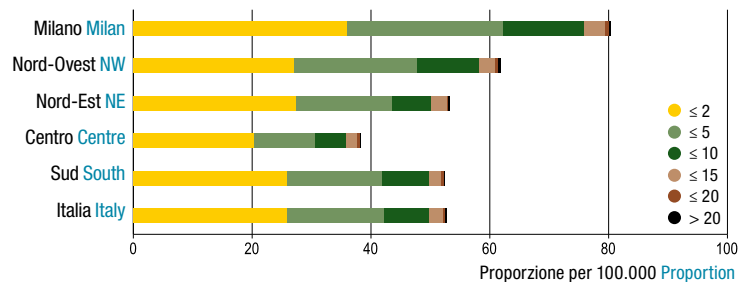
Modalità di diagnosi per periodo Basis of diagnosis per period

	1999-2002		2003-2006		1999-2006	
	N.	%	N.	%	N.	%
Istologia Histological	353	43,0	353	41,6	706	42,3
Citologica Citological	71	8,7	70	8,2	141	8,4
Clinica Clinical	384	46,8	390	45,9	774	46,4
Solo certificato di morte DCO	13	1,6	29	3,4	42	2,5

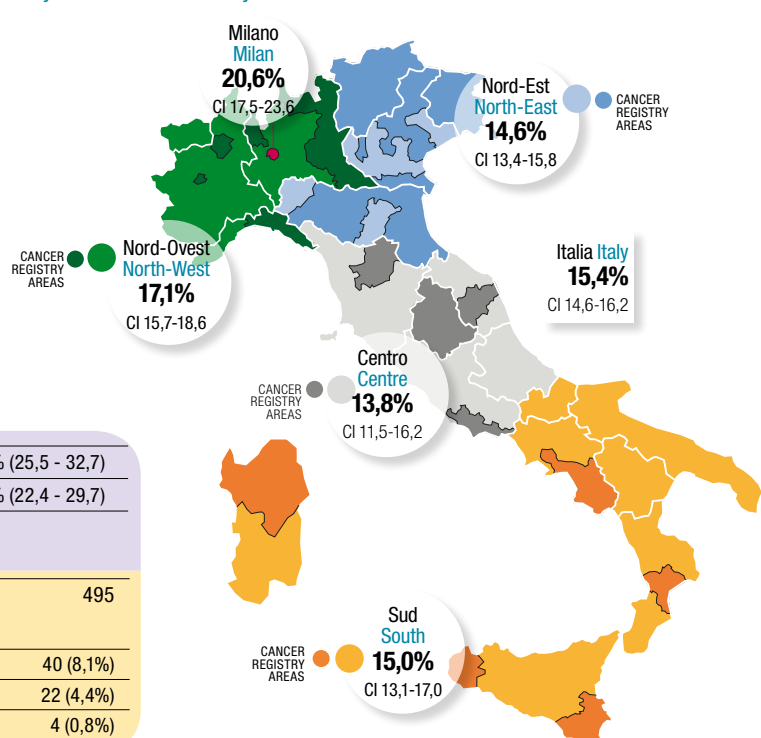
Morfologie più frequenti (2003-2006) More frequent morphologies

	N.	%
Carcinoma epatocellulare, NAS Hepatocellular carcinoma, NOS	297	70,2
Carcinoma epatocellulare fibrolamellare Hepatocellular carcinoma, fibrolamellar	40	9,5
Colangiocarcinoma Cholangiocarcinoma	22	5,2
Adenocarcinoma, NAS Adenocarcinoma, NOS	21	5,0
Carcinoma epatocellulare a cellule chiare Hepatocellular carcinoma, clear cell type	13	3,1
Carcinoma, NAS Carcinoma, NOS	9	2,1

Confronto della prevalenza media dei Registri italiani per macroaree
Comparison of Italian Registries mean prevalence by macro-areas



Sopravvivenza relativa a 5 anni per macroaree
5 years relative survival by macro-areas



Sopravvivenza relativa
Relative survival
(2003-2006)

Anni dalla diagnosi Years since diagnosis	1	2	3	4	5
	56,3% (52,6 - 59,9)	40,7% (37,0 - 44,4)	34,1% (30,5 - 37,8)	29,1% (25,5 - 32,7)	26,1% (22,4 - 29,7)

Prevalenza grezza
Crude prevalence 1.1.2006

Numero di soggetti prevalenti Mean number of prevalent cases 495

Prevalenza grezza per anni dalla diagnosi
Crude prevalence since year of diagnosis

≤ 2	222 (44,8%)	≤ 15	40 (8,1%)
≤ 5	162 (32,7%)	≤ 20	22 (4,4%)
≤ 10	44 (8,9%)	> 20	4 (0,8%)