

# Fegato donne Liver women

**Incidenza: frequenze, tassi grezzi e standardizzazioni per anno**  
Incidence: frequencies, crude and standardized rates per year

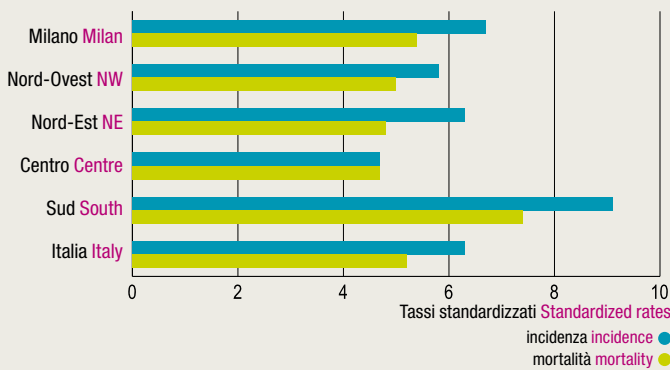
*Tassi per 100.000 abitanti*  
*Rates per 100,000 inhabitants*

Anno di diagnosi Year of diagnosis	1999	2000	2001	2002	2003	2004	2005	2006	1999-2006
Casi Cases	97	96	115	91	111	108	111	101	830
Tasso grezzo Crude rate	14,3	14,2	17,1	13,6	16,7	16,0	16,2	14,6	15,3 (14,3-16,4)
Tasso standardizzato Standardized rate	Italia 2001 Italy 2001	10,8	10,2	12,3	9,7	11,6	11,2	11,1	10,3 (10,2-11,7)
	Europa Europe	6,8	6,3	7,4	6,1	7,0	6,8	6,7	6,3 (6,2-7,2)
	Mondo World	4,7	4,0	4,7	4,0	4,4	4,3	4,3	4,2 (4,0-4,7)

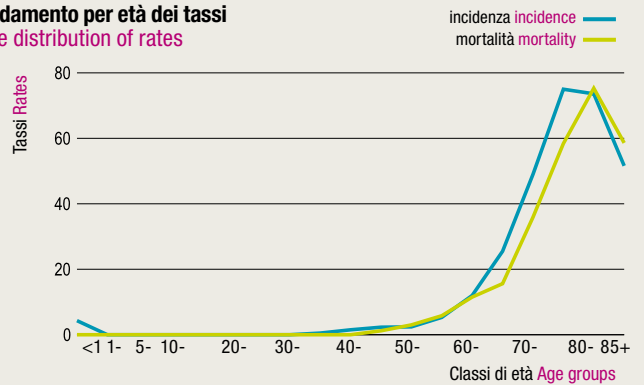
**Mortalità: frequenze, tassi grezzi e standardizzazioni per anno**  
Mortality: frequencies, crude and standardized rates per year

Anno di decesso Year of death	1999	2000	2001	2002	2003	2004	2005	2006	1999-2006
Casi Cases	116	101	105	100	100	85	92	90	789
Tasso grezzo Crude rate	17,1	14,9	15,6	15,0	15,0	12,6	13,4	13,0	14,6 (13,6-15,6)
Tasso standardizzato Standardized rate	Italia 2001 Italy 2001	12,4	10,8	11,0	10,4	10,4	8,6	8,8	8,8 (9,5-10,9)
	Europa Europe	7,1	6,6	6,3	6,2	6,3	5,0	5,0	5,3 (5,5-6,5)
	Mondo World	4,4	4,1	3,9	4,0	4,0	3,1	3,1	3,2 (3,4-4,1)

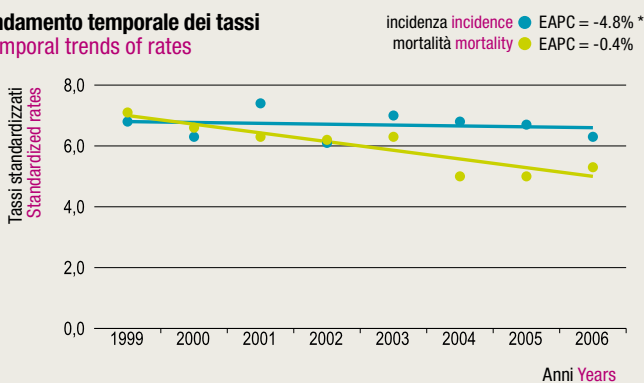
**Confronto dei tassi medi dei Registri italiani raggruppati in macroaree**  
Comparison of Italian Registries mean rates grouped in macro areas



**Andamento per età dei tassi**  
Age distribution of rates

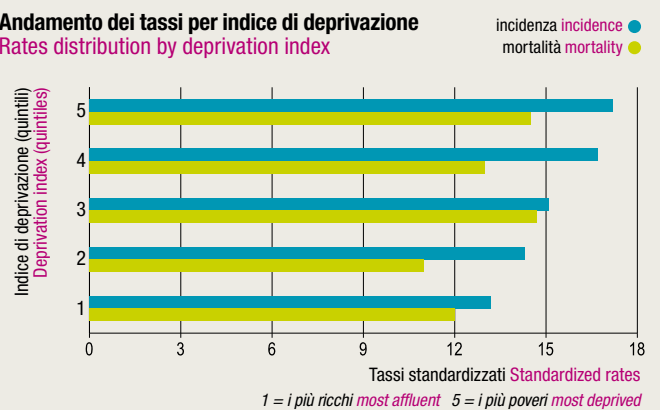


**Andamento temporale dei tassi**  
Temporal trends of rates



EAPC = Estimated annual percentage change Stima della variazione percentuale annua

**Andamento dei tassi per indice di deprivazione**  
Rates distribution by deprivation index



## In sintesi In short

**Incidenza Incidence**  
(2003-2006)

N. medio di casi incidenti per anno Mean number of incident cases per year	108
Tasso grezzo Crude rate	15,9 (14,4 - 17,4)
Tasso standardizzato Standardized rate	11,1 (10,0 - 12,2)

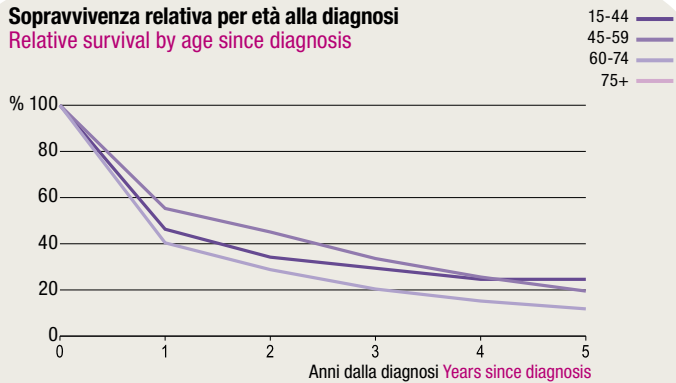
**Mortalità Mortality**  
(2003-2006)

N. medio di decessi per anno Mean number of deaths per year	92
Tasso grezzo Crude rate	13,5 (12,2 - 15,0)
Tasso standardizzato Standardized rate	9,2 (8,2 - 10,2)

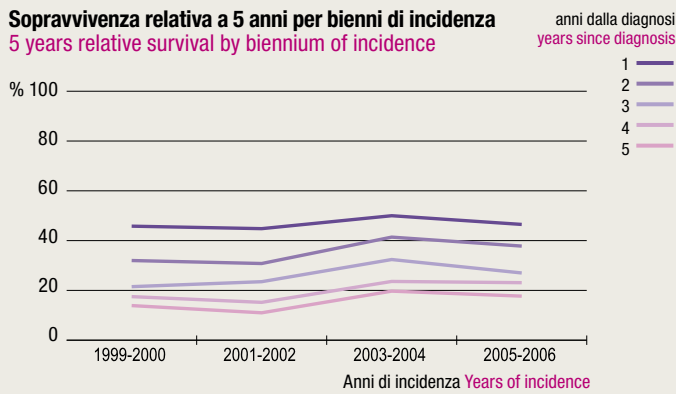
**Indicatori di qualità del registro per anno**  
Register quality indicators per year

Anno di diagnosi Year of diagnosis	1999	2000	2001	2002	2003	2004	2005	2006	1999-2006
Rapporto mortalità/incidenza Mortality/incidence ratio (%)	114,8	105,9	89,4	107,2	89,7	76,8	79,3	85,4	93,6
Conferma cito-istologica Cito-histologically confirmed (%)	36,1	36,5	38,3	44,0	34,2	38,9	36,0	39,6	37,8
Solo certificato di morte Death Certificate Only - DCO (%)	5,2	7,3	6,1	11,0	8,1	4,6	7,2	8,9	7,2

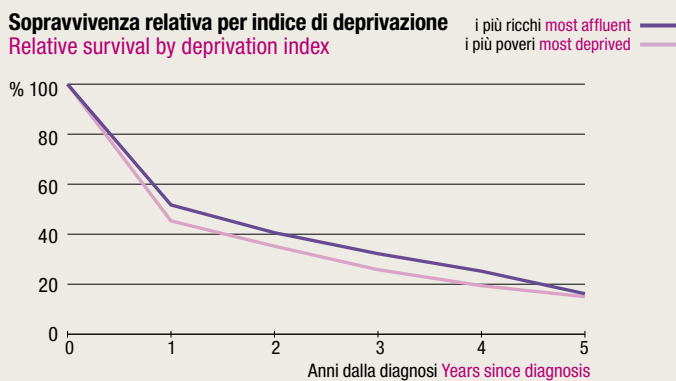
**Sopravvivenza relativa per età alla diagnosi**  
Relative survival by age since diagnosis



**Sopravvivenza relativa a 5 anni per bienni di incidenza**  
5 years relative survival by biennium of incidence



**Sopravvivenza relativa per indice di deprivazione**  
Relative survival by deprivation index



**Sopravvivenza relativa**  
Relative survival  
(2003-2006)

Anni dalla diagnosi Years since diagnosis	1	2	3	4	5
	50,1% (42,9 - 57,3)	40,7% (33,8 - 47,6)	31,0% (24,7 - 37,3)	25,5% (19,4 - 31,7)	21,5% (15,6 - 27,5)

**Prevalenza grezza**  
Crude prevalence 1.1.2006

Numero di soggetti prevalenti Mean number of prevalent cases 228

**Prevalenza grezza per anni dalla diagnosi**  
Crude prevalence since year of diagnosis

≤ 2	106 (46,5%)	≤ 15	18 (7,9%)
≤ 5	63 (27,6%)	≤ 20	12 (5,3%)
≤ 10	18 (7,9%)	> 20	4 (1,8%)

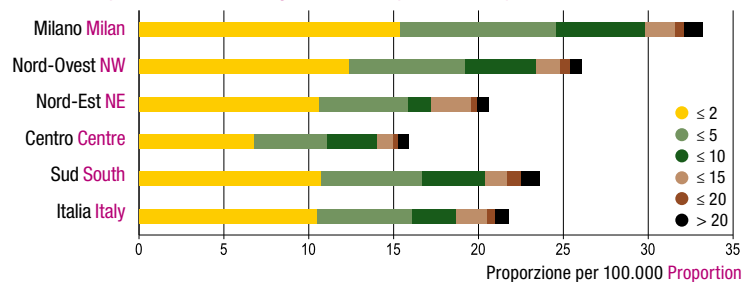
**Modalità di diagnosi per periodo**  
Basis of diagnosis per period

	1999-2002		2003-2006		1999-2006	
	N.	%	N.	%	N.	%
Istologia Histological	131	32,8	141	32,7	272	32,8
Citologica Citological	23	5,8	19	4,4	42	5,1
Clinica Clinical	216	54,1	238	55,2	454	54,7
Solo certificato di morte DCO	29	7,3	31	7,2	60	7,2

**Morfologie più frequenti (2003-2006)**  
More frequent morphologies

	N.	%
Carcinoma epatocellulare, NAS Hepatocellular carcinoma, NOS	96	60,0
Colangiocarcinoma Cholangiocarcinoma	20	12,5
Carcinoma epatocellulare fibrolamellare Hepatocellular carcinoma, fibrolamellar	15	9,4
Adenocarcinoma, NAS Adenocarcinoma, NOS	12	7,5
Carcinoma, NAS Carcinoma, NOS	6	3,8
Carcinoma epatocellulare a cellule chiare Hepatocellular carcinoma, clear cell type	3	1,9

**Confronto della prevalenza media dei Registri italiani per macroaree**  
Comparison of Italian Registries mean prevalence by macro-areas



**Sopravvivenza relativa a 5 anni per macroaree**  
5 years relative survival by macro-areas

