

Leucemie uomini Leukaemias men

Incidenza: frequenze, tassi grezzi e standardizzazioni per anno
Incidence: frequencies, crude and standardized rates per year

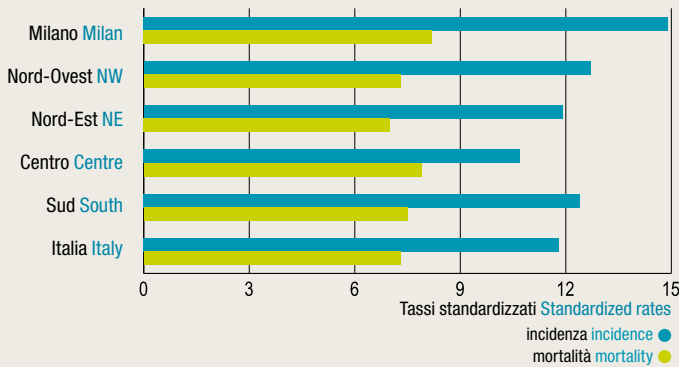
Tassi per 100.000 abitanti
Rates per 100,000 inhabitants

Anno di diagnosi Year of diagnosis		1999	2000	2001	2002	2003	2004	2005	2006	1999-2006
Casi Cases		109	131	119	132	130	122	110	120	973
Tasso grezzo Crude rate		18,3	22,1	20,2	22,6	22,4	20,4	17,9	19,4	20,4 (19,1-21,7)
Tasso standardizzato Standardized rate	Italia 2001 Italy 2001	19,5	22,8	20,4	23,3	22,1	20,2	18,1	19,2	20,6 (19,3-22,0)
	Europa Europe	14,5	17,4	15,3	18,4	15,8	15,2	13,4	15,3	15,6 (14,6-16,7)
	Mondo World	11,3	14,0	12,0	15,2	11,6	11,8	10,1	13,0	12,4 (11,4-13,4)

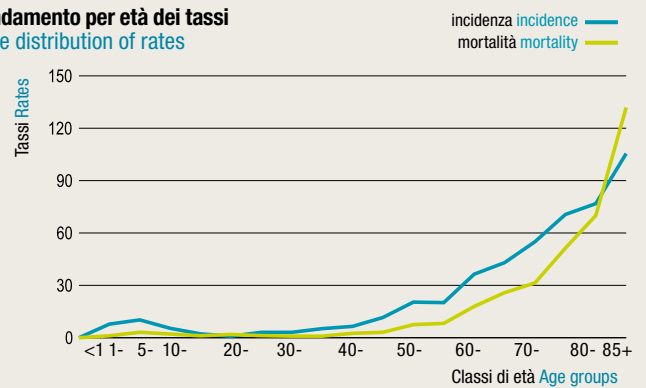
Mortalità: frequenze, tassi grezzi e standardizzazioni per anno
Mortality: frequencies, crude and standardized rates per year

Anno di decesso Year of death		1999	2000	2001	2002	2003	2004	2005	2006	1999-2006
Casi Cases		80	71	79	87	81	64	76	69	607
Tasso grezzo Crude rate		13,4	12,0	13,4	14,9	13,9	10,7	12,4	11,2	12,7 (11,7-13,8)
Tasso standardizzato Standardized rate	Italia 2001 Italy 2001	14,7	12,9	14,1	16,0	14,3	10,6	13,8	11,6	13,4 (12,4-14,6)
	Europa Europe	9,5	8,4	9,1	9,8	9,7	7,1	8,7	7,3	8,7 (7,9-9,4)
	Mondo World	6,8	5,8	6,3	6,3	7,0	5,1	5,9	5,0	6,0 (5,4-6,7)

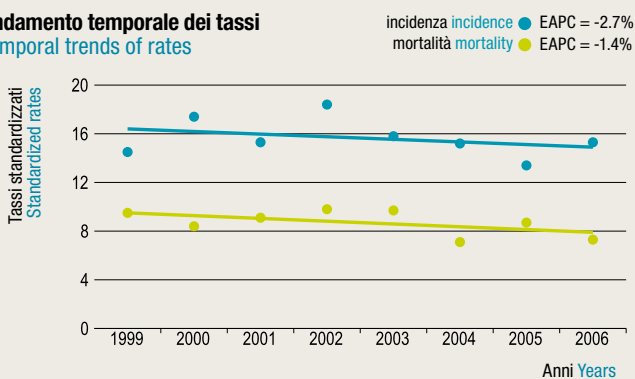
Confronto dei tassi medi dei Registri italiani raggruppati in macroaree Comparison of Italian Registries mean rates grouped in macro areas



Andamento per età dei tassi Age distribution of rates

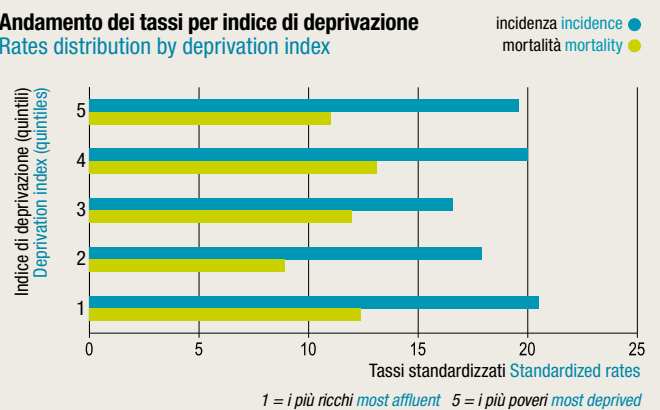


Andamento temporale dei tassi Temporal trends of rates



EAPC = Estimated annual percentage change Stima della variazione percentuale annua

Andamento dei tassi per indice di deprivazione Rates distribution by deprivation index



In sintesi In short

Incidenza Incidence (2003-2006)

N. medio di casi incidenti per anno Mean number of incident cases per year	121
Tasso grezzo Crude rate	20,0 (18,3 - 21,9)
Tasso standardizzato Standardized rate	19,9 (18,1 - 21,8)

Mortalità Mortality (2003-2006)

N. medio di decessi per anno Mean number of deaths per year	73
Tasso grezzo Crude rate	12,0 (10,7 - 13,5)
Tasso standardizzato Standardized rate	12,5 (11,1 - 14,1)

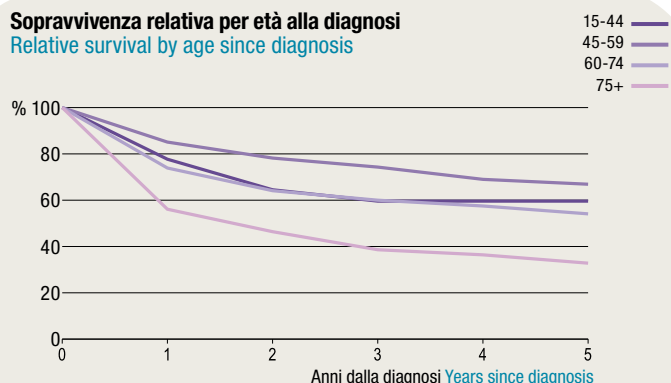
Indicatori di qualità del registro per anno

Register quality indicators per year

Anno di diagnosi Year of diagnosis	1999	2000	2001	2002	2003	2004	2005	2006	1999-2006
Rapporto mortalità/incidenza Mortality/incidence ratio (%)	75,4	56,6	69,1	68,7	64,7	52,5	76,2	60,4	65,0
Conferma cito-istologica Cito-histologically confirmed (%)	89,9	96,2	95,8	97,7	96,2	97,5	96,4	98,3	96,1
Solo certificato di morte Death Certificate Only - DCO (%)	3,7	1,5	1,7	0,8	0,8	2,5	1,8	0,8	1,6

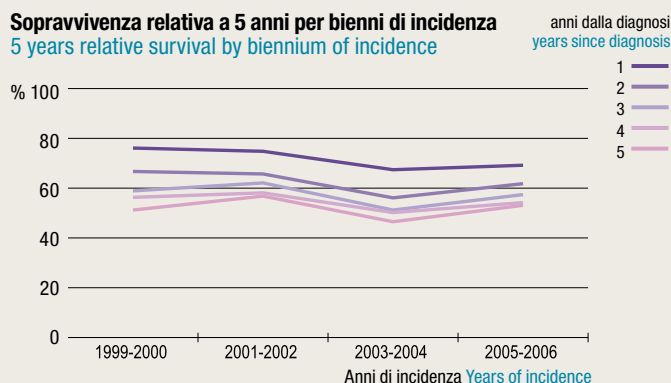
Sopravvivenza relativa per età alla diagnosi

Relative survival by age since diagnosis



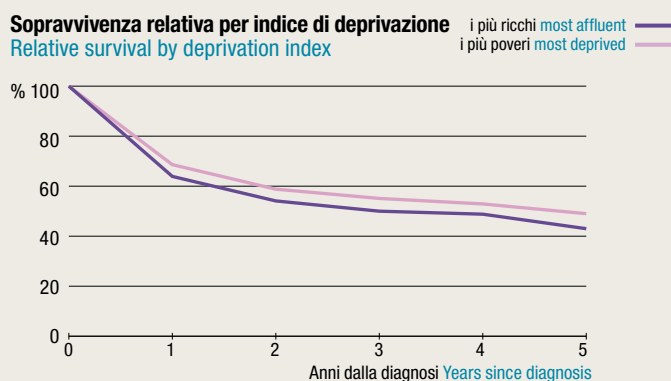
Sopravvivenza relativa a 5 anni per bienni di incidenza

5 years relative survival by biennium of incidence



Sopravvivenza relativa per indice di deprivazione

Relative survival by deprivation index



Sopravvivenza relativa

Relative survival

(2003-2006)

Anni dalla diagnosi	1	2	3	4	5
Years since diagnosis	68,0% (63,5 - 72,4)	58,6% (53,9 - 63,4)	53,8% (48,9 - 58,7)	51,5% (46,5 - 56,5)	48,5% (43,4 - 53,7)

Prevalenza grezza

Crude prevalence

1.1.2006

Numero di soggetti prevalenti
Mean number of prevalent cases: 744

Prevalenza grezza per anni dalla diagnosi

Crude prevalence since year of diagnosis

≤ 2	≤ 5	≤ 10	≤ 15	≤ 20	> 20
151 (20,3%)	191 (25,7%)	91 (12,2%)	93 (12,5%)	101 (13,6%)	58 (7,8%)

Modalità di diagnosi per periodo

Basis of diagnosis per period

	1999-2002		2003-2006		1999-2006	
	N.	%	N.	%	N.	%
Istologia Histological	467	95,1	468	97,1	935	96,1
Citologica Citological	0	0,0	0	0,0	0	0,0
Clinica Clinical	15	3,1	7	1,5	22	2,3
Solo certificato di morte DCO	9	1,8	7	1,5	16	1,6

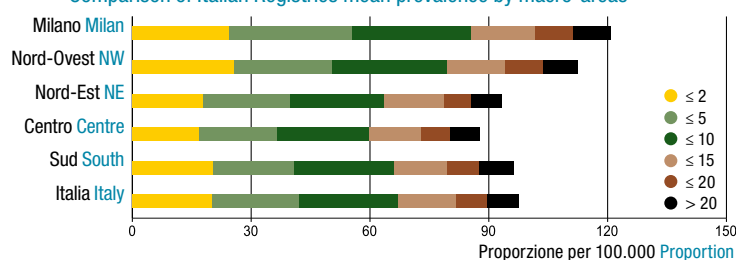
Morfologie più frequenti (2003-2006)

More frequent morphologies

	N.	%
Leucemia linfatica cronica a cellule B/Linfoma a piccoli linfociti B-cell chronic leukaemia/small lymphocytic lymphoma	176	37,6
Leucemia mieloide acuta, NAS Acute myeloid leukaemia, NOS	124	26,5
Leucemia mieloide cronica, NAS Chronic myeloid leukaemia, NOS	39	8,3
Leucemia a cellule capellute Hairy cell leukaemia	33	7,1
Leucemia linfoblastica da cellule precursori, NAS Precursor cell lymphoblastic leukaemia, NOS	25	5,3
Leucemia mieloide acuta con displasia multilineare Acute myeloid leukaemia with multilineage dysplasia	14	3,0

Confronto della prevalenza media dei Registri italiani per macroaree

Comparison of Italian Registries mean prevalence by macro-areas



Sopravvivenza relativa a 5 anni per macroaree

5 years relative survival by macro-areas

