

# Hodgkin uomini

## Hodgkin men

**Incidenza: frequenze, tassi grezzi e standardizzazioni per anno**  
**Incidence: frequencies, crude and standardized rates per year**

*Tassi per 100.000 abitanti*  
*Rates per 100,000 inhabitants*

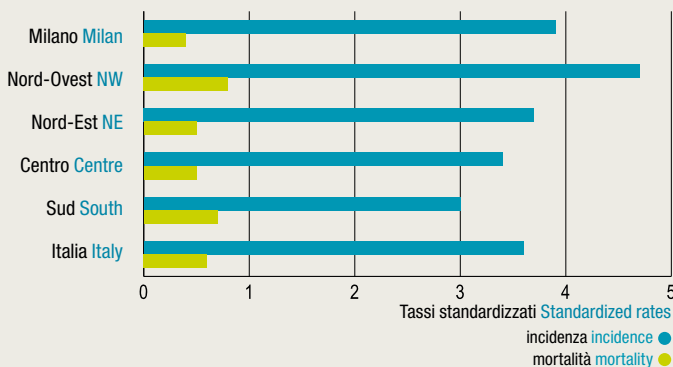
Anno di diagnosi Year of diagnosis		1999	2000	2001	2002	2003	2004	2005	2006	1999-2006
Casi Cases		34	39	34	17	21	40	22	23	230
Tasso grezzo Crude rate		5,7	6,6	5,8	2,9	3,6	6,7	3,6	3,7	4,8 (4,2-5,5)
Tasso standardizzato Standardized rate	Italia 2001 Italy 2001	5,7	6,5	5,8	2,9	3,5	6,8	3,4	3,7	4,8 (4,2-5,4)
	Europa Europe	5,4	6,3	6,0	2,9	3,1	6,2	2,9	3,5	4,5 (3,9-5,2)
	Mondo World	5,0	5,9	5,8	2,6	2,9	5,8	2,3	3,1	4,1 (3,5-4,8)

**Mortalità: frequenze, tassi grezzi e standardizzazioni per anno**  
**Mortality: frequencies, crude and standardized rates per year**

Anno di decesso Year of death		1999	2000	2001	2002	2003	2004	2005	2006	1999-2006
Casi Cases		3	9	6	8	4	4	3	3	40
Tasso grezzo Crude rate		0,5	1,5	1,0	1,4	0,7	0,7	0,5	0,5	0,8 (0,6-1,1)
Tasso standardizzato Standardized rate	Italia 2001 Italy 2001	0,5	1,5	0,9	1,3	0,6	0,6	0,5	0,5	0,8 (0,6-1,1)
	Europa Europe	0,5	1,1	0,7	1,0	0,5	0,5	0,3	0,4	0,6 (0,4-0,9)
	Mondo World	0,4	1,0	0,6	0,8	0,4	0,4	0,1	0,3	0,5 (0,3-0,7)

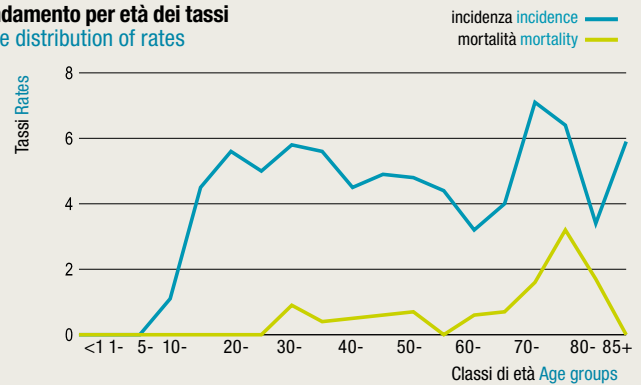
### Confronto dei tassi medi dei Registri italiani raggruppati in macroaree

Comparison of Italian Registries mean rates grouped in macro areas



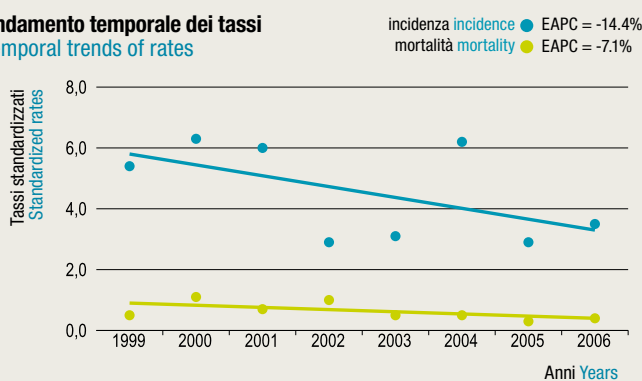
### Andamento per età dei tassi

Age distribution of rates



### Andamento temporale dei tassi

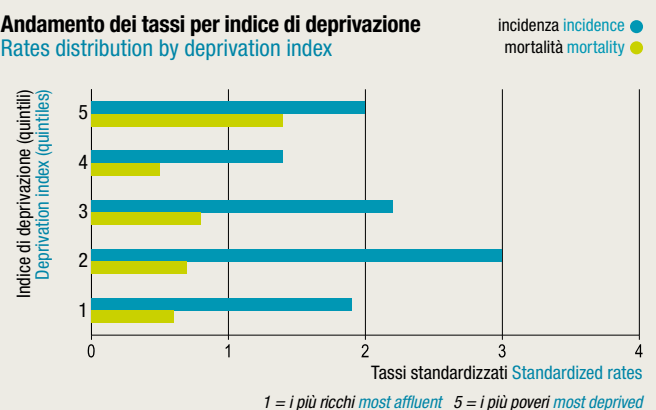
Temporal trends of rates



EAPC = Estimated annual percentage change Stima della variazione percentuale annua

### Andamento dei tassi per indice di deprivazione

Rates distribution by deprivation index



1 = i più ricchi most affluent 5 = i più poveri most deprived

### In sintesi

In short

#### Incidenza Incidence (2003-2006)

N. medio di casi incidenti per anno	27
Mean number of incident cases per year	
Tasso grezzo Crude rate	4,4 (3,6 - 5,4)
Tasso standardizzato Standardized rate	4,3 (3,5 - 5,3)

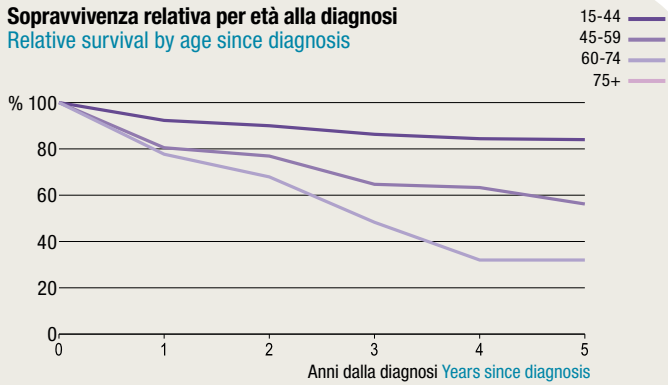
#### Mortalità Mortality (2003-2006)

N. medio di decessi per anno	4
Mean number of deaths per year	
Tasso grezzo Crude rate	0,6 (0,3 - 1,0)
Tasso standardizzato Standardized rate	0,5 (0,3 - 0,9)

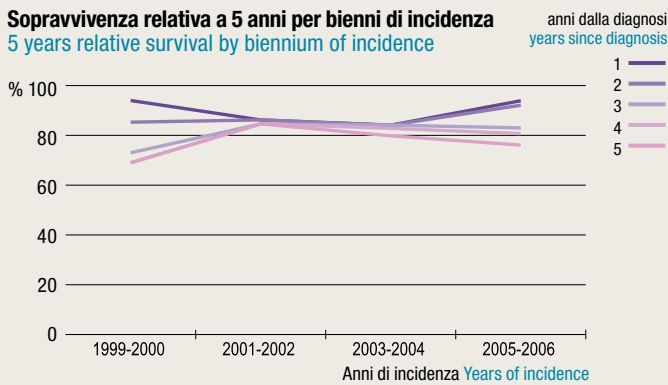
**Indicatori di qualità del registro per anno**  
Register quality indicators per year

Anno di diagnosi Year of diagnosis	1999	2000	2001	2002	2003	2004	2005	2006	1999-2006
Rapporto mortalità/incidenza Mortality/incidence ratio (%)	8,8	23,1	15,5	44,8	17,1	8,8	14,7	13,5	16,7
Conferma cito-istologica Cito-histologically confirmed (%)	100,0	100,0	100,0	100,0	100,0	100,0	100,0	95,7	99,6
Solo certificato di morte Death Certificate Only - DCO (%)	0,0	0,0	0,0	0,0	0,0	0,0	0,0	4,4	0,4

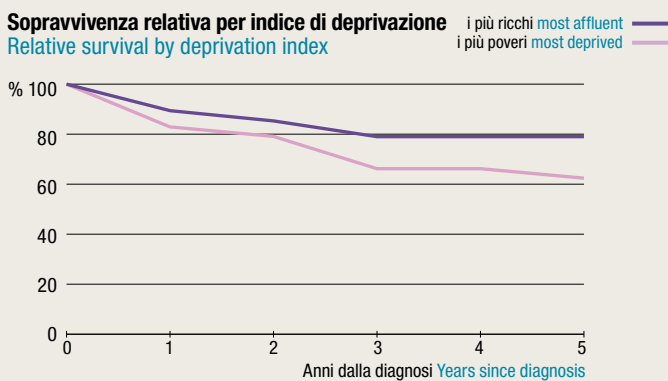
**Sopravvivenza relativa per età alla diagnosi**  
Relative survival by age since diagnosis



**Sopravvivenza relativa a 5 anni per bienni di incidenza**  
5 years relative survival by biennium of incidence



**Sopravvivenza relativa per indice di deprivazione**  
Relative survival by deprivation index



**Sopravvivenza relativa**  
Relative survival  
(2003-2006)

Anni dalla diagnosi Years since diagnosis	1	2	3	4	5
	89,4% (83,7 - 95,1)	88,7% (82,8 - 94,6)	84,9% (78,0 - 91,9)	81,7% (74,1 - 89,2)	79,8% (71,6 - 88,1)

**Prevalenza grezza**  
Crude prevalence 1.1.2006

Numero di soggetti prevalenti Mean number of prevalent cases 705

**Prevalenza grezza per anni dalla diagnosi**  
Crude prevalence since year of diagnosis

≤ 2	≤ 5	≤ 10	≤ 15	≤ 20	> 20
54 (7,7%)	63 (8,9%)	47 (6,7%)	65 (9,2%)	100 (14,2%)	90 (12,8%)

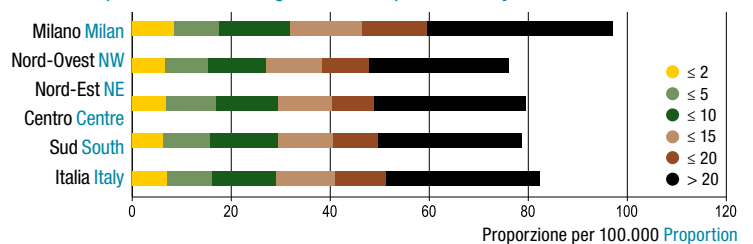
**Modalità di diagnosi per periodo** Basis of diagnosis per period

	1999-2002		2003-2006		1999-2006	
	N.	%	N.	%	N.	%
Istologia Histological	124	100,0	105	99,1	229	99,6
Citologica Citological	0	0,0	0	0,0	0	0,0
Clinica Clinical	0	0,0	0	0,0	0	0,0
Solo certificato di morte DCO	0	0,0	1	0,9	1	0,4

**Morfologie più frequenti (2003-2006)** More frequent morphologies

	N.	%
Malattia di Hodgkin sclerosi nodulare, NAS Hodgkin's lymphoma, nodular sclerosis, NOS	37	35,2
Malattia di Hodgkin a cellularità mista, NAS Hodgkin's lymphoma, mixed cellularity, NOS	22	21,0
Malattia di Hodgkin, NAS Hodgkin's lymphoma, NOS	22	21,0
Linfoma di Hodgkin a prevalenza linfocitaria Hodgkin's lymphoma, lymphocyte-rich	7	6,7
Malattia di Hodgkin sclerosi nodulare, predominanza linfocitaria Hodgkin's lymphoma, nodular sclerosis, grade 1	5	4,8
Malattia di Hodgkin predominanza linfocitaria, nodulare Hodgkin's lymphoma, nodular lymphocyte predominance	5	4,8

**Confronto della prevalenza media dei Registri italiani per macroaree**  
Comparison of Italian Registries mean prevalence by macro-areas



**Sopravvivenza relativa a 5 anni per macroaree**  
5 years relative survival by macro-areas

