

Hodgkin donne Hodgkin women

Incidenza: frequenze, tassi grezzi e standardizzazioni per anno
Incidence: frequencies, crude and standardized rates per year

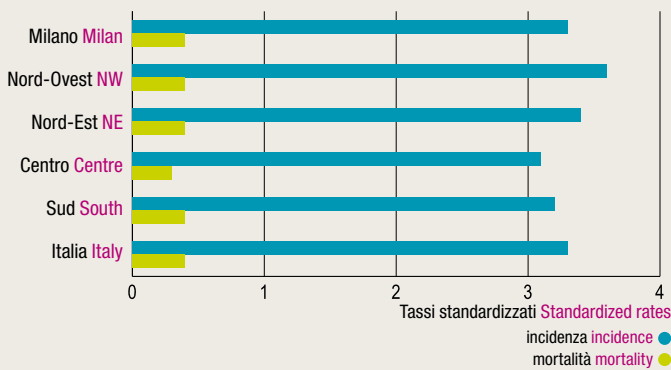
Tassi per 100.000 abitanti
Rates per 100,000 inhabitants

Anno di diagnosi Year of diagnosis		1999	2000	2001	2002	2003	2004	2005	2006	1999-2006
Casi Cases		26	19	18	19	18	30	19	27	176
Tasso grezzo Crude rate		3,8	2,8	2,7	2,8	2,7	4,4	2,8	3,9	3,3 (2,8-3,8)
Tasso standardizzato Standardized rate	Italia 2001 Italy 2001	4,2	2,8	2,6	3,1	2,5	4,6	3,0	4,2	3,3 (2,8-3,9)
	Europa Europe	4,2	2,5	2,4	3,0	2,2	4,5	2,8	3,9	3,1 (2,6-3,7)
	Mondo World	4,3	2,5	2,2	3,0	1,9	4,5	2,9	3,7	3,1 (2,5-3,7)

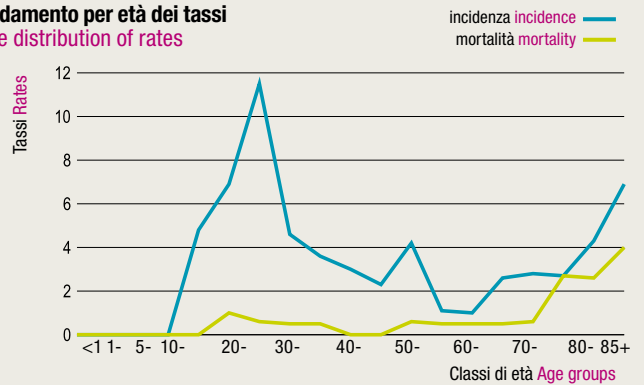
Mortalità: frequenze, tassi grezzi e standardizzazioni per anno
Mortality: frequencies, crude and standardized rates per year

Anno di decesso Year of death		1999	2000	2001	2002	2003	2004	2005	2006	1999-2006
Casi Cases		8	3	10	6	6	3	3	8	47
Tasso grezzo Crude rate		1,2	0,4	1,5	0,9	0,9	0,4	0,4	1,2	0,9 (0,6-1,2)
Tasso standardizzato Standardized rate	Italia 2001 Italy 2001	1,0	0,3	1,3	0,7	0,6	0,3	0,3	1,2	0,7 (0,5-1,0)
	Europa Europe	0,8	0,2	1,0	0,5	0,3	0,2	0,2	1,0	0,5 (0,4-0,7)
	Mondo World	0,6	0,2	0,9	0,3	0,2	0,1	0,2	0,9	0,4 (0,3-0,6)

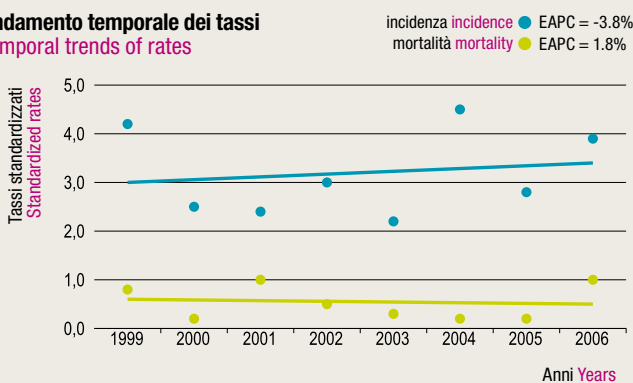
Confronto dei tassi medi dei Registri italiani raggruppati in macroaree
Comparison of Italian Registries mean rates grouped in macro areas



Andamento per età dei tassi
Age distribution of rates

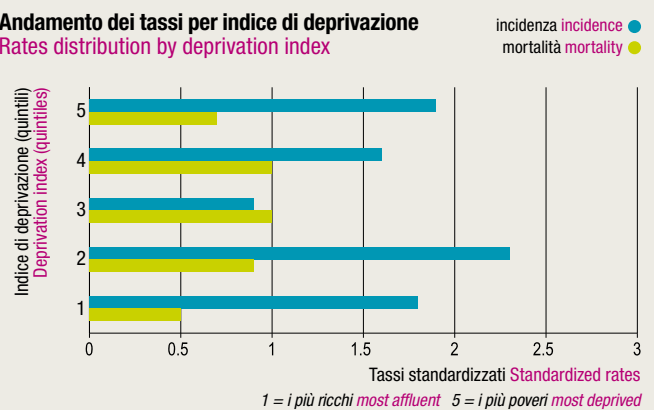


Andamento temporale dei tassi
Temporal trends of rates



EAPC = Estimated annual percentage change Stima della variazione percentuale annua

Andamento dei tassi per indice di deprivazione
Rates distribution by deprivation index



In sintesi In short

Incidenza Incidence
(2003-2006)

N. medio di casi incidenti per anno Mean number of incident cases per year	24
Tasso grezzo Crude rate	3,5 (2,8 - 4,3)
Tasso standardizzato Standardized rate	3,6 (2,9 - 4,4)

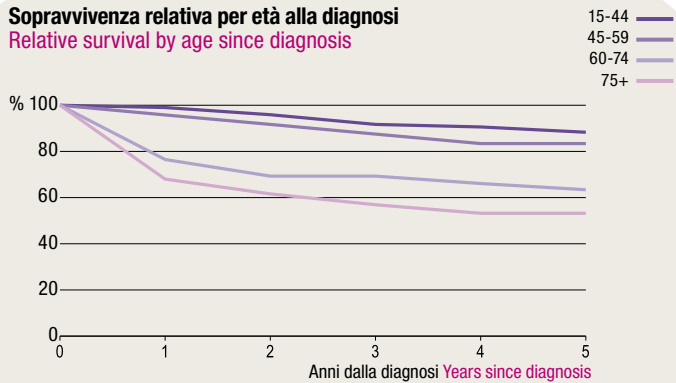
Mortalità Mortality
(2003-2006)

N. medio di decessi per anno Mean number of deaths per year	5
Tasso grezzo Crude rate	0,7 (0,4 - 1,1)
Tasso standardizzato Standardized rate	0,6 (0,3 - 0,9)

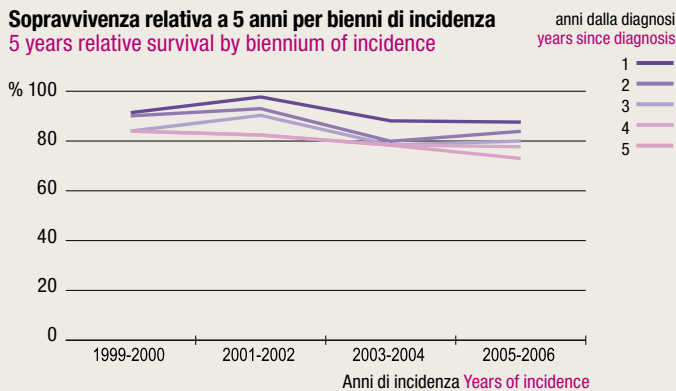
Indicatori di qualità del registro per anno
Register quality indicators per year

Anno di diagnosi Year of diagnosis	1999	2000	2001	2002	2003	2004	2005	2006	1999-2006
Rapporto mortalità/incidenza Mortality/incidence ratio (%)	23,8	10,7	50,0	22,6	24,0	6,5	10,0	28,6	21,2
Conferma cito-istologica Cito-histologically confirmed (%)	100,0	100,0	100,0	100,0	100,0	100,0	100,0	100,0	100,0
Solo certificato di morte Death Certificate Only - DCO (%)	0,0	0,0	0,0	0,0	0,0	0,0	0,0	0,0	0,0

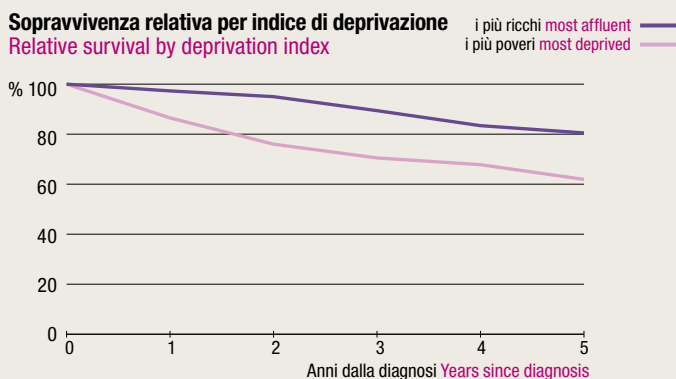
Sopravvivenza relativa per età alla diagnosi
Relative survival by age since diagnosis



Sopravvivenza relativa a 5 anni per bienni di incidenza
5 years relative survival by biennium of incidence



Sopravvivenza relativa per indice di deprivazione
Relative survival by deprivation index



Sopravvivenza relativa
Relative survival
(2003-2006)

Anni dalla diagnosi Years since diagnosis	1	91,1% (86,7 - 95,4)	4	80,2% (71,8 - 88,5)
2	84,2% (76,8 - 91,5)	5	77,5% (68,7 - 86,4)	
3	80,9% (72,6 - 89,1)			

Prevalenza grezza
Crude prevalence 1.1.2006

Numero di soggetti prevalenti
Mean number of prevalent cases 489

Prevalenza grezza per anni dalla diagnosi
Crude prevalence since year of diagnosis

≤ 2	44 (9,0%)	≤ 15	51 (10,4%)
≤ 5	46 (9,4%)	≤ 20	77 (15,7%)
≤ 10	36 (7,4%)	> 20	66 (13,5%)

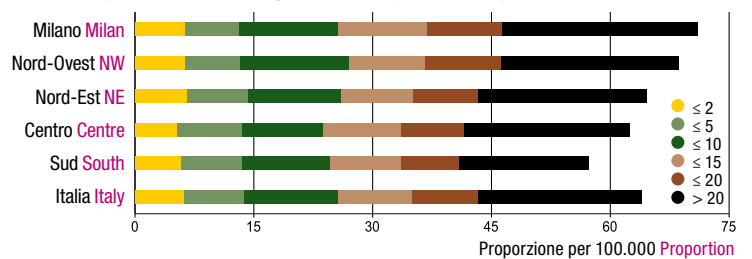
Modalità di diagnosi per periodo
Basis of diagnosis per period

	1999-2002		2003-2006		1999-2006	
	N.	%	N.	%	N.	%
Istologia Histological	82	100,0	94	100,0	176	100,0
Citologica Citological	0	0,0	0	0,0	0	0,0
Clinica Clinical	0	0,0	0	0,0	0	0,0
Solo certificato di morte DCO	0	0,0	0	0,0	0	0,0

Morfologie più frequenti (2003-2006)
More frequent morphologies

	N.	%
Malattia di Hodgkin sclerosi nodulare, NAS Hodgkin's lymphoma, nodular sclerosis, NOS	52	55,3
Malattia di Hodgkin, NAS Hodgkin's lymphoma, NOS	17	18,1
Malattia di Hodgkin a cellularità mista, NAS Hodgkin's lymphoma, mixed cellularity, NOS	12	12,8
Malattia di Hodgkin deplezione linfocitaria, NAS Hodgkin's lymphoma, lymphocyte depletion, NOS	5	5,3
Malattia di Hodgkin predominanza linfocitaria, nodulare Hodgkin's lymphoma, nodular lymphocyte predominance	4	4,3
Malattia di Hodgkin sclerosi nodulare, predominanza linfocitaria Hodgkin's lymphoma, nodular sclerosis, grade 1	2	2,1

Confronto della prevalenza media dei Registri italiani per macroaree
Comparison of Italian Registries mean prevalence by macro-areas



Sopravvivenza relativa a 5 anni per macroaree
5 years relative survival by macro-areas

