

Leucemie linfatiche uomini

Lymphoid leukaemias men

Incidenza: frequenze, tassi grezzi e standardizzazioni per anno
Incidence: frequencies, crude and standardized rates per year

Tassi per 100.000 abitanti
Rates per 100,000 inhabitants

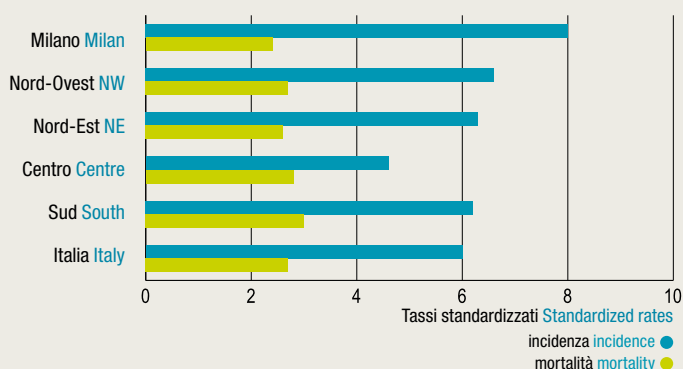
Anno di diagnosi Year of diagnosis		1999	2000	2001	2002	2003	2004	2005	2006	1999-2006
Casi Cases		59	84	64	72	79	55	58	61	532
Tasso grezzo Crude rate		9,9	14,2	10,8	12,3	13,6	9,2	9,5	9,9	11,1 (10,2-12,1)
Tasso standardizzato Standardized rate	Italia 2001 Italy 2001	10,3	14,4	11,1	12,6	13,5	9,1	9,8	9,4	11,3 (10,3-12,3)
	Europa Europe	8,1	11,3	8,8	10,2	9,7	7,3	7,1	7,9	8,8 (8,0-9,7)
	Mondo World	6,7	9,4	7,4	8,6	7,5	5,8	5,3	7,2	7,2 (6,4-8,1)

Mortalità: frequenze, tassi grezzi e standardizzazioni per anno
Mortality: frequencies, crude and standardized rates per year

Anno di decesso Year of death		1999	2000	2001	2002	2003	2004	2005	2006	1999-2006
Casi Cases		19	26	23	27	23	17	24	21	180
Tasso grezzo Crude rate		3,2	4,4	3,9	4,6	4,0	2,8	3,9	3,4	3,8 (3,2-4,4)
Tasso standardizzato Standardized rate	Italia 2001 Italy 2001	3,5	4,8	4,3	4,8	4,3	2,9	5,0	3,4	4,1 (3,5-4,7)
	Europa Europe	2,2	2,9	2,9	3,1	3,1	2,0	2,7	2,0	2,6 (2,2-3,0)
	Mondo World	1,5	1,9	2,1	2,2	2,6	1,6	1,7	1,3	1,8 (1,5-2,2)

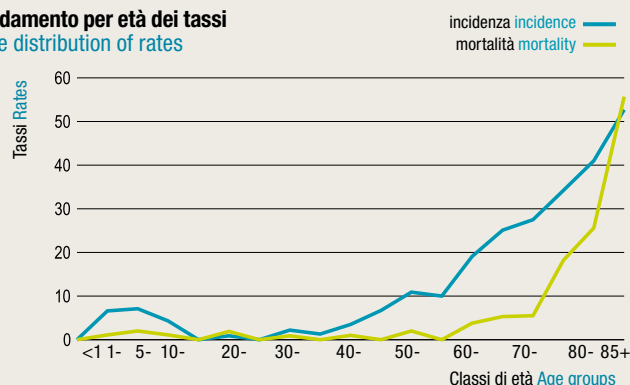
Confronto dei tassi medi dei Registri italiani raggruppati in macroaree

Comparison of Italian Registries mean rates grouped in macro areas



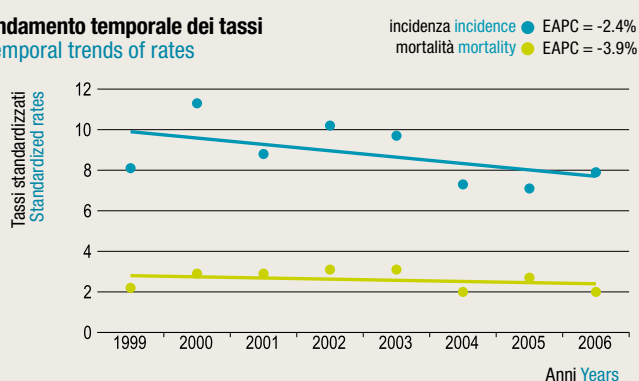
Andamento per età dei tassi

Age distribution of rates



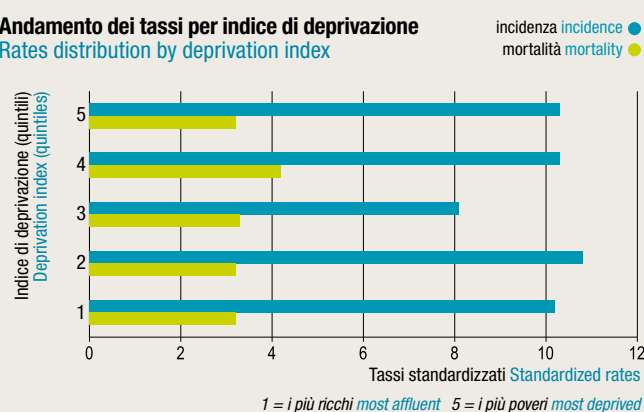
Andamento temporale dei tassi

Temporal trends of rates



Andamento dei tassi per indice di deprivazione

Rates distribution by deprivation index



In sintesi

In short

Incidenza Incidence (2003-2006)

N. medio di casi incidenti per anno	63
Mean number of incident cases per year	
Tasso grezzo Crude rate	10,5 (9,2 - 11,9)
Tasso standardizzato Standardized rate	10,4 (9,2 - 11,8)

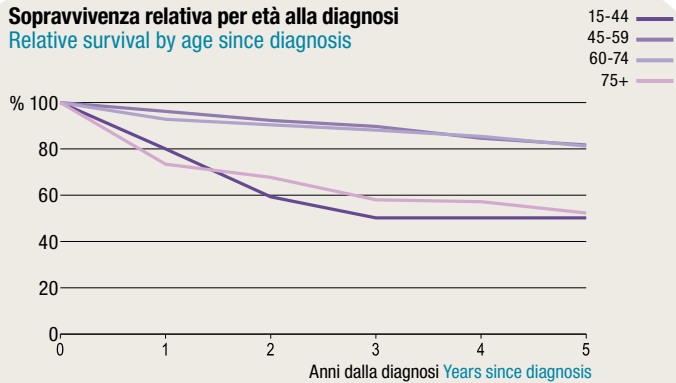
Mortalità Mortality (2003-2006)

N. medio di decessi per anno	21
Mean number of deaths per year	
Tasso grezzo Crude rate	L2C2- (L2C3- - L2C4-)
Tasso standardizzato Standardized rate	L2C5- (L2C6- - L2C7-)

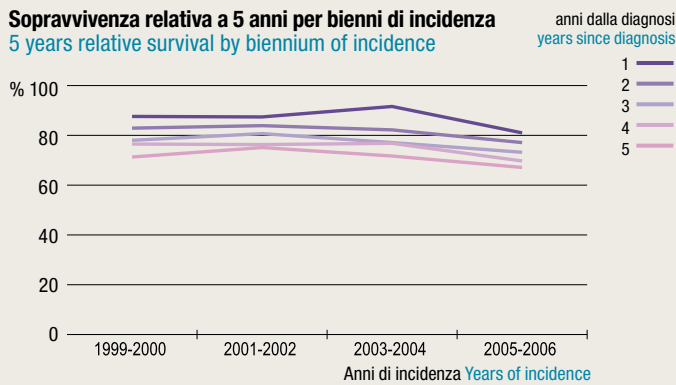
Indicatori di qualità del registro per anno
Register quality indicators per year

Anno di diagnosi Year of diagnosis	1999	2000	2001	2002	2003	2004	2005	2006	1999-2006
Rapporto mortalità/incidenza Mortality/incidence ratio (%)	34,0	33,3	38,7	38,1	31,9	31,9	51,0	36,2	36,3
Conferma cito-istologica Cito-histologically confirmed (%)	93,2	96,4	100,0	98,6	97,5	100,0	94,8	100,0	97,6
Solo certificato di morte Death Certificate Only - DCO (%)	1,7	0,0	0,0	0,0	1,3	0,0	1,7	0,0	0,6

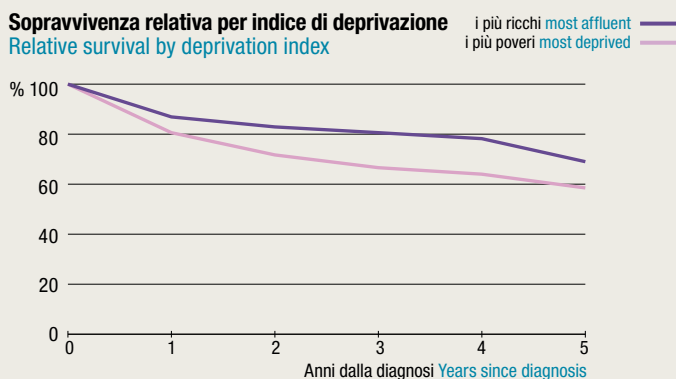
Sopravvivenza relativa per età alla diagnosi
Relative survival by age since diagnosis



Sopravvivenza relativa a 5 anni per bienni di incidenza
5 years relative survival by biennium of incidence



Sopravvivenza relativa per indice di deprivazione
Relative survival by deprivation index



Sopravvivenza relativa
Relative survival
(2003-2006)

Anni dalla diagnosi Years since diagnosis	1	84,4% (72,8 - 96,0)	4	64,9% (49,9 - 79,8)
2	74,6% (60,8 - 88,5)	5	63,5% (48,5 - 78,4)	
3	65,8% (50,9 - 80,7)			

Prevalenza grezza
Crude prevalence 1.1.2006

Numero di soggetti prevalenti Mean number of prevalent cases 511

Prevalenza grezza per anni dalla diagnosi
Crude prevalence since year of diagnosis

≤ 2	76 (14,9%)	≤ 15	64 (12,5%)
≤ 5	128 (25,0%)	≤ 20	68 (13,3%)
≤ 10	73 (14,3%)	> 20	38 (7,4%)

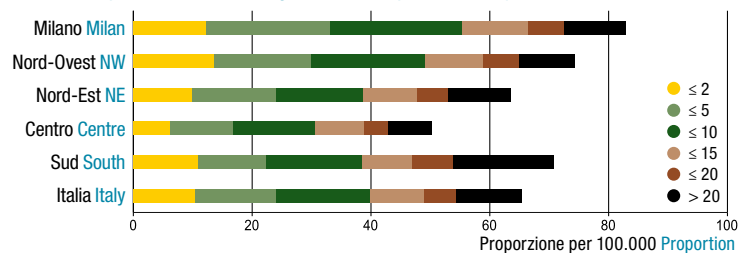
Modalità di diagnosi per periodo Basis of diagnosis per period

	1999-2002		2003-2006		1999-2006	
	N.	%	N.	%	N.	%
Istologia Histological	271	97,1	248	98,0	519	97,6
Citologica Citological	0	0,0	0	0,0	0	0,0
Clinica Clinical	7	2,5	3	1,2	10	1,9
Solo certificato di morte DCO	1	0,4	2	0,8	3	0,6

Morfologie più frequenti (2003-2006) More frequent morphologies

	N.	%
Leucemia linfatica cronica a cellule B/Linfoma a piccoli linfociti B-cell chronic leukaemia/small lymphocytic lymphoma	175	70,6
Leucemia a cellule capellute Hairy cell leukaemia	33	13,3
Leucemia linfoblastica da cellule precursori, NAS Precursor cell lymphoblastic leukaemia, NOS	25	10,1
Leucemia linfoide, NAS Lymphoid leukaemia, NOS	5	2,0
Leucemia linfoblastica da cellule precursori di tipo B, NAS Precursor B-cell lymphoblastic leukaemia	4	1,6
Leucemia/linfoma T dell'adulto Adult T-cell leukaemia/lymphoma (HTLV-1 positive)	3	1,2

Confronto della prevalenza media dei Registri italiani per macroaree
Comparison of Italian Registries mean prevalence by macro-areas



Sopravvivenza relativa a 5 anni per macroaree
5 years relative survival by macro-areas

