

Leucemie linfatiche donne Lymphoid leukaemias women

Incidenza: frequenze, tassi grezzi e standardizzazioni per anno
Incidence: frequencies, crude and standardized rates per year

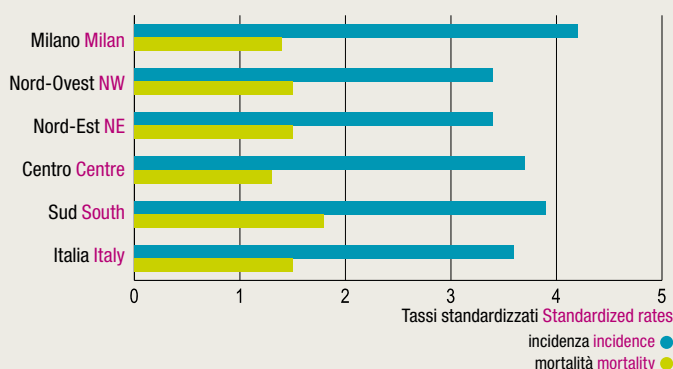
Tassi per 100.000 abitanti
Rates per 100,000 inhabitants

Anno di diagnosi Year of diagnosis	1999	2000	2001	2002	2003	2004	2005	2006	1999-2006	
Casi Cases	56	49	64	55	53	44	40	46	407	
Tasso grezzo Crude rate	8,2	7,3	9,5	8,2	8,0	6,5	5,8	6,7	7,5 (6,8-8,3)	
Tasso standardizzato Standardized rate	Italia 2001 Italy 2001	6,8	5,7	7,6	6,7	5,9	5,2	4,6	5,3	6,0 (5,4-6,6)
	Europa Europe	5,4	4,2	5,9	5,9	4,6	4,2	3,8	4,1	4,7 (4,2-5,4)
	Mondo World	4,5	3,4	4,9	5,7	4,2	3,6	3,3	3,1	4,0 (3,4-4,8)

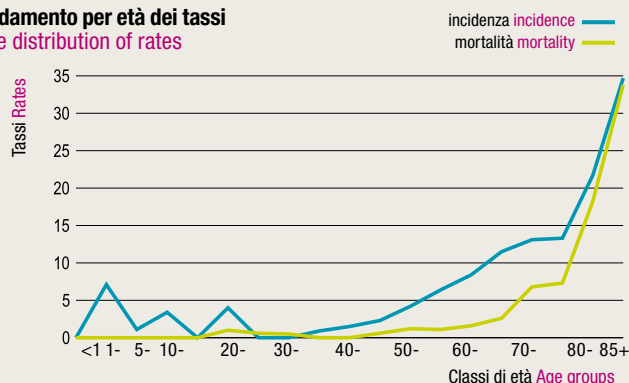
Mortalità: frequenze, tassi grezzi e standardizzazioni per anno
Mortality: frequencies, crude and standardized rates per year

Anno di decesso Year of death	1999	2000	2001	2002	2003	2004	2005	2006	1999-2006	
Casi Cases	22	19	19	17	27	20	26	21	171	
Tasso grezzo Crude rate	3,2	2,8	2,8	2,5	4,1	3,0	3,8	3,0	3,2 (2,7-3,7)	
Tasso standardizzato Standardized rate	Italia 2001 Italy 2001	2,2	2,0	2,0	1,8	2,7	2,1	2,5	1,9	2,2 (1,8-2,5)
	Europa Europe	1,3	1,3	1,4	1,0	1,8	1,3	1,4	1,1	1,3 (1,1-1,6)
	Mondo World	0,8	0,9	0,9	0,6	1,1	0,9	0,9	0,6	0,8 (0,7-1,1)

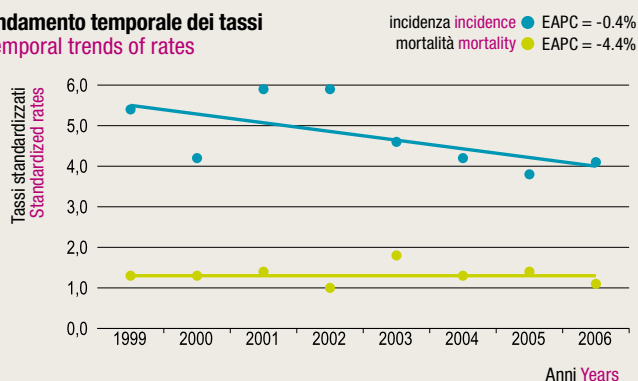
Confronto dei tassi medi dei Registri italiani raggruppati in macroaree
Comparison of Italian Registries mean rates grouped in macro areas



Andamento per età dei tassi
Age distribution of rates

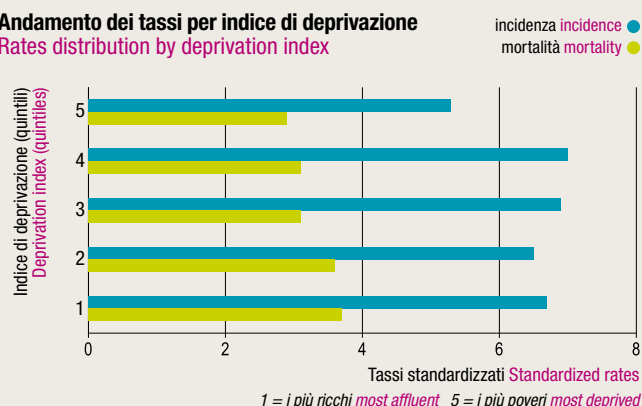


Andamento temporale dei tassi
Temporal trends of rates



EAPC = Estimated annual percentage change Stima della variazione percentuale annua

Andamento dei tassi per indice di deprivazione
Rates distribution by deprivation index



In sintesi In short

Incidenza Incidence
(2003-2006)

N. medio di casi incidenti per anno Mean number of incident cases per year	46
Tasso grezzo Crude rate	6,7 (5,8 - 7,8)
Tasso standardizzato Standardized rate	5,2 (4,5 - 6,1)

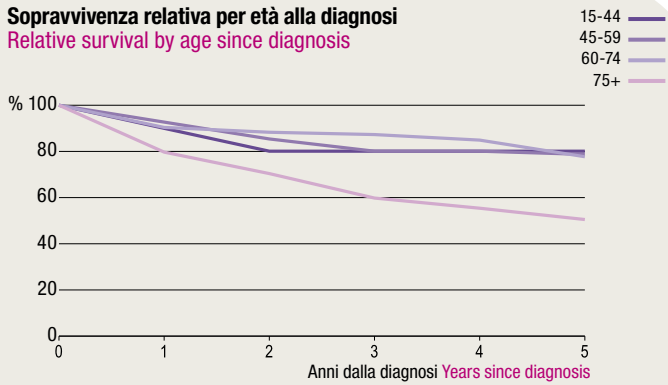
Mortalità Mortality
(2003-2006)

N. medio di decessi per anno Mean number of deaths per year	24
Tasso grezzo Crude rate	L2C2- (L2C3- - L2C4-)
Tasso standardizzato Standardized rate	L2C5- (L2C6- - L2C7-)

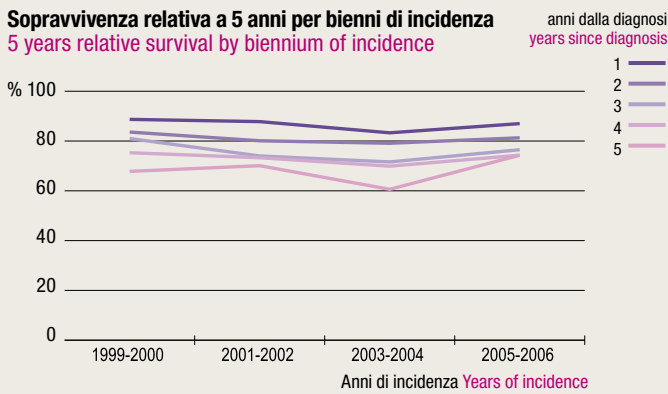
Indicatori di qualità del registro per anno
Register quality indicators per year

Anno di diagnosi Year of diagnosis	1999	2000	2001	2002	2003	2004	2005	2006	1999-2006
Rapporto mortalità/incidenza Mortality/incidence ratio (%)	32,4	35,1	26,3	26,9	45,8	40,4	54,3	35,8	36,7
Conferma cito-istologica Cito-histologically confirmed (%)	98,2	91,8	95,3	98,2	92,5	90,9	100,0	91,3	94,8
Solo certificato di morte Death Certificate Only - DCO (%)	1,8	2,0	1,6	1,8	3,8	4,6	0,0	6,5	2,7

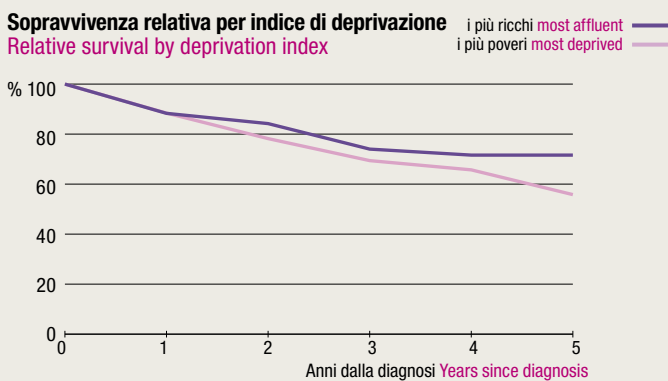
Sopravvivenza relativa per età alla diagnosi
Relative survival by age since diagnosis



Sopravvivenza relativa a 5 anni per bienni di incidenza
5 years relative survival by biennium of incidence



Sopravvivenza relativa per indice di deprivazione
Relative survival by deprivation index



Sopravvivenza relativa
Relative survival
(2003-2006)

Anni dalla diagnosi Years since diagnosis	1	80,6% (62,5 - 98,8)	4	76,9% (58,7 - 95,1)
2	79,3% (61,1 - 97,5)	5	75,3% (57,1 - 93,6)	
3	77,4% (59,2 - 95,6)			

Prevalenza grezza
Crude prevalence 1.1.2006

Numero di soggetti prevalenti
Mean number of prevalent cases 430

Prevalenza grezza per anni dalla diagnosi
Crude prevalence since year of diagnosis

≤ 2	63 (14,7%)	≤ 15	53 (12,3%)
≤ 5	102 (23,7%)	≤ 20	55 (12,8%)
≤ 10	57 (13,3%)	> 20	30 (7,0%)

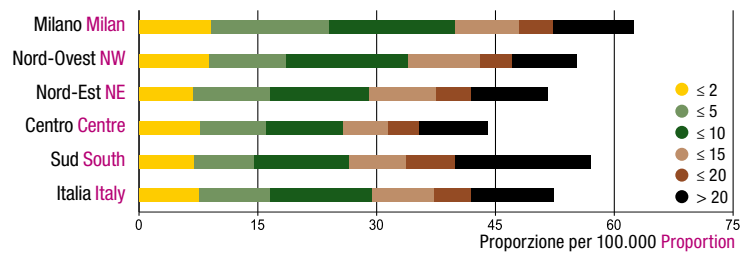
Modalità di diagnosi per periodo
Basis of diagnosis per period

	1999-2002		2003-2006		1999-2006	
	N.	%	N.	%	N.	%
Istologia Histological	215	96,0	171	93,4	386	94,8
Citologica Citological	0	0,0	0	0,0	0	0,0
Clinica Clinical	5	2,2	5	2,7	10	2,5
Solo certificato di morte DCO	4	1,8	7	3,8	11	2,7

Morfologie più frequenti (2003-2006)
More frequent morphologies

	N.	%
Leucemia linfatica cronica a cellule B/Linfoma a piccoli linfociti B-cell chronic leukaemia/small lymphocytic lymphoma	137	80,1
Leucemia linfoblastica da cellule precursori, NAS Precursor cell lymphoblastic leukaemia, NOS	14	8,2
Leucemia linfoide, NAS Lymphoid leukaemia, NOS	6	3,5
Leucemia a cellule capellute Hairy cell leukaemia	3	1,8
Leucemia linfoblastica da cellule precursori di tipo B, NAS Precursor B-cell lymphoblastic leukaemia	3	1,8
Leucemia acuta, NAS Acute leukaemia, NOS	2	1,2

Confronto della prevalenza media dei Registri italiani per macroaree
Comparison of Italian Registries mean prevalence by macro-areas



Sopravvivenza relativa a 5 anni per macroaree
5 years relative survival by macro-areas

