



# Leucemie mieloidi donne Myeloid leukaemias women

**Incidenza: frequenze, tassi grezzi e standardizzazioni per anno**  
Incidence: frequencies, crude and standardized rates per year

*Tassi per 100.000 abitanti*  
*Rates per 100,000 inhabitants*

Anno di diagnosi Year of diagnosis		1999	2000	2001	2002	2003	2004	2005	2006	1999-2006
Casi Cases		41	52	43	58	48	53	48	42	385
Tasso grezzo Crude rate		6,0	7,7	6,4	8,7	7,2	7,9	7,0	6,1	7,1 (6,4-7,9)
Tasso standardizzato Standardized rate	Italia 2001 Italy 2001	5,2	6,1	5,0	6,9	5,6	6,1	5,4	4,4	5,6 (5,0-6,2)
	Europa Europe	4,0	4,6	3,9	5,1	4,3	4,7	3,9	2,9	4,2 (3,7-4,7)
	Mondo World	3,1	3,6	2,7	3,8	3,1	3,7	2,9	2,0	3,1 (2,7-3,6)

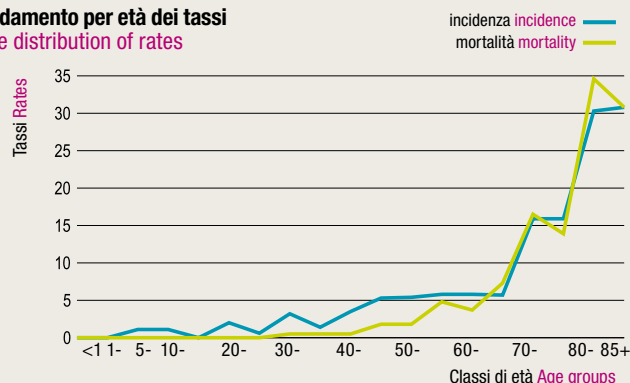
**Mortalità: frequenze, tassi grezzi e standardizzazioni per anno**  
Mortality: frequencies, crude and standardized rates per year

Anno di decesso Year of death		1999	2000	2001	2002	2003	2004	2005	2006	1999-2006
Casi Cases		39	40	39	44	46	32	43	39	322
Tasso grezzo Crude rate		5,7	5,9	5,8	6,6	6,9	4,7	6,3	5,7	5,9 (5,3-6,6)
Tasso standardizzato Standardized rate	Italia 2001 Italy 2001	4,2	4,7	4,5	4,9	4,8	3,3	4,2	3,9	4,3 (3,8-4,8)
	Europa Europe	2,5	3,3	3,1	3,4	3,1	2,1	2,6	2,4	2,8 (2,5-3,2)
	Mondo World	1,6	2,3	2,1	2,3	2,0	1,4	1,6	1,5	1,9 (1,6-2,2)

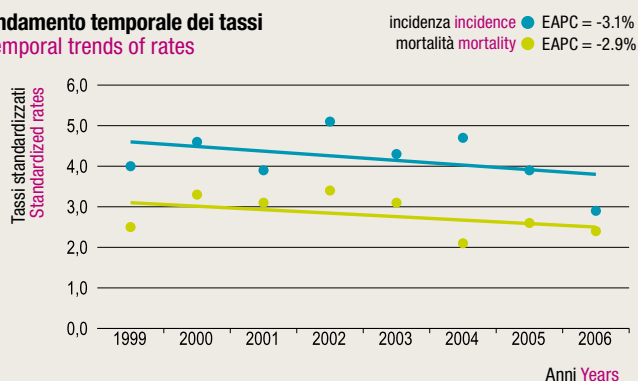
## Confronto dei tassi medi dei Registri italiani raggruppati in macroaree Comparison of Italian Registries mean rates grouped in macro areas



## Andamento per età dei tassi Age distribution of rates

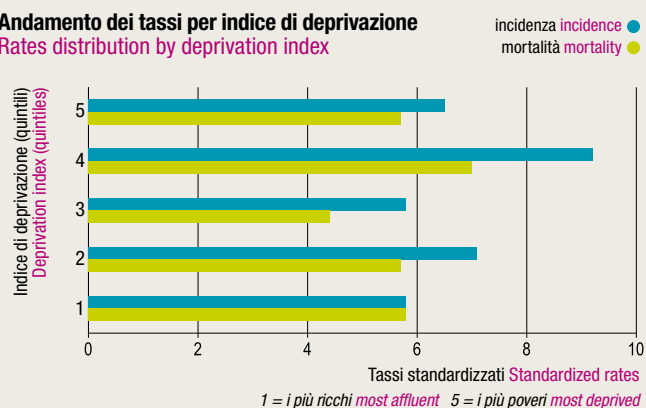


## Andamento temporale dei tassi Temporal trends of rates



EAPC = Estimated annual percentage change Stima della variazione percentuale annua

## Andamento dei tassi per indice di deprivazione Rates distribution by deprivation index



### In sintesi In short

#### Incidenza Incidence (2003-2006)

N. medio di casi incidenti per anno Mean number of incident cases per year	48
Tasso grezzo Crude rate	7,0 (6,1 - 8,1)
Tasso standardizzato Standardized rate	5,4 (4,6 - 6,2)

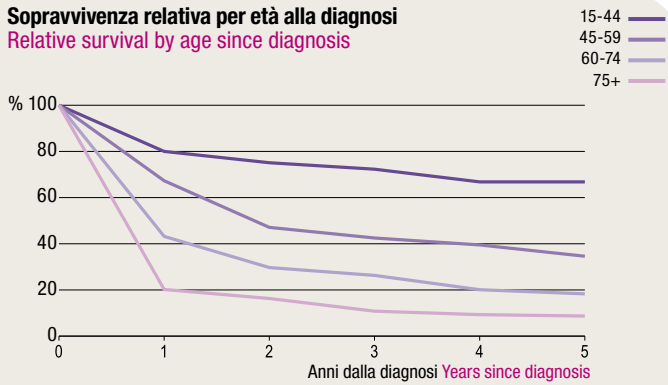
#### Mortalità Mortality (2003-2006)

N. medio di decessi per anno Mean number of deaths per year	40
Tasso grezzo Crude rate	L2C2- (L2C3- - L2C4-)
Tasso standardizzato Standardized rate	L2C5- (L2C6- - L2C7-)

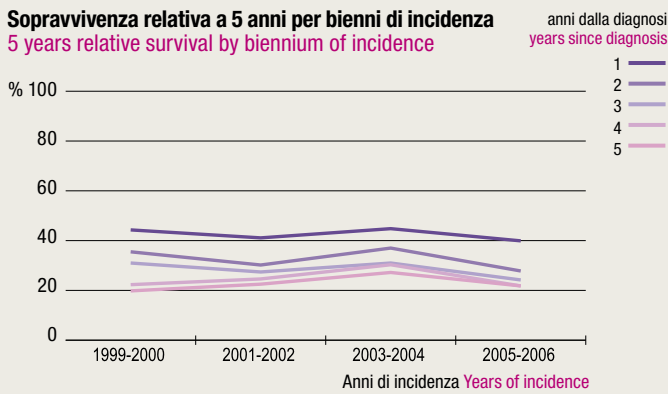
**Indicatori di qualità del registro per anno**  
Register quality indicators per year

Anno di diagnosi Year of diagnosis	1999	2000	2001	2002	2003	2004	2005	2006	1999-2006
Rapporto mortalità/incidenza Mortality/incidence ratio (%)	80,8	77,0	90,0	71,0	85,7	54,1	77,8	88,6	76,8
Conferma cito-istologica Cito-histologically confirmed (%)	92,7	86,5	93,0	94,8	91,7	96,2	87,5	88,1	91,4
Solo certificato di morte Death Certificate Only - DCO (%)	2,4	5,8	0,0	3,5	6,3	0,0	6,3	11,9	4,4

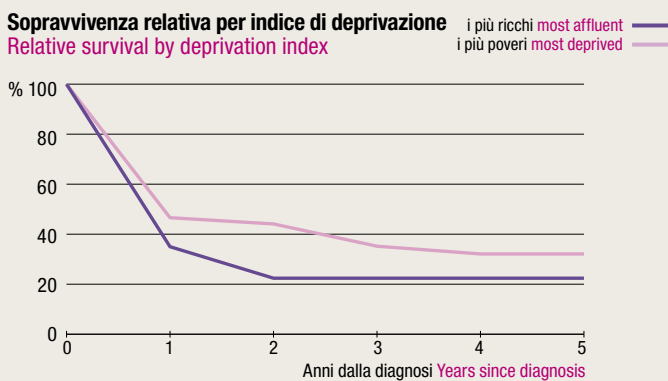
**Sopravvivenza relativa per età alla diagnosi**  
Relative survival by age since diagnosis



**Sopravvivenza relativa a 5 anni per bienni di incidenza**  
5 years relative survival by biennium of incidence



**Sopravvivenza relativa per indice di deprivazione**  
Relative survival by deprivation index



**Sopravvivenza relativa**  
Relative survival (2003-2006)

Anni dalla diagnosi Years since diagnosis	1	45,9% (38,2 - 53,6)	4	26,3% (19,3 - 33,2)
2	33,0% (25,7 - 40,4)	5	24,6% (17,8 - 31,5)	
3	27,7% (20,7 - 34,7)			

**Prevalenza grezza**  
Crude prevalence 1.1.2006

Numero di soggetti prevalenti Mean number of prevalent cases 160

**Prevalenza grezza per anni dalla diagnosi**  
Crude prevalence since year of diagnosis

≤ 2	41 (25,6%)	≤ 15	20 (12,5%)
≤ 5	39 (24,4%)	≤ 20	21 (13,1%)
≤ 10	16 (10,0%)	> 20	11 (6,9%)

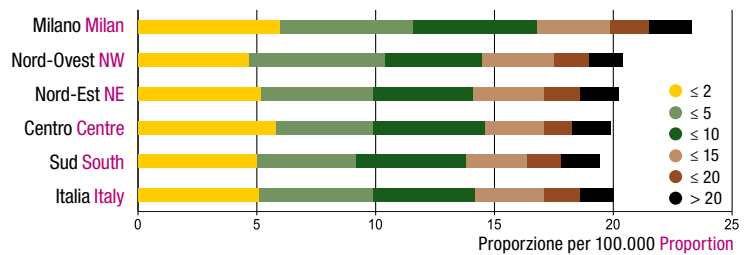
**Modalità di diagnosi per periodo** Basis of diagnosis per period

	1999-2002		2003-2006		1999-2006	
	N.	%	N.	%	N.	%
Istologia Histological	178	91,8	174	91,1	352	91,4
Citologica Citological	0	0,0	0	0,0	0	0,0
Clinica Clinical	10	5,2	5	2,6	15	3,9
Solo certificato di morte DCO	6	3,1	11	5,8	17	4,4

**Morfologie più frequenti (2003-2006)** More frequent morphologies

	N.	%
Leucemia mieloide acuta, NAS Acute myeloid leukaemia, NOS	118	67,8
Leucemia mieloide cronica, NAS Chronic myeloid leukaemia, NOS	30	17,2
Leucemia mielogena cronica, BCR/ABL pos Chronic myelogenous leukaemia, BCRABL positive	7	4,0
Leucemia mielomonocitica acuta Acute myelomonocytic leukaemia	5	2,9
leucemia mielomonocitica cronica Chronic myelomonocytic leukaemia, NOS	4	2,3
Leucemia acuta, NAS Acute leukaemia, NOS	2	1,1

**Confronto della prevalenza media dei Registri italiani per macroaree**  
Comparison of Italian Registries mean prevalence by macro-areas



**Sopravvivenza relativa a 5 anni per macroaree**  
5 years relative survival by macro-areas

