



Non Hodgkin donne Non Hodgkin women

Incidenza: frequenze, tassi grezzi e standardizzazioni per anno
Incidence: frequencies, crude and standardized rates per year

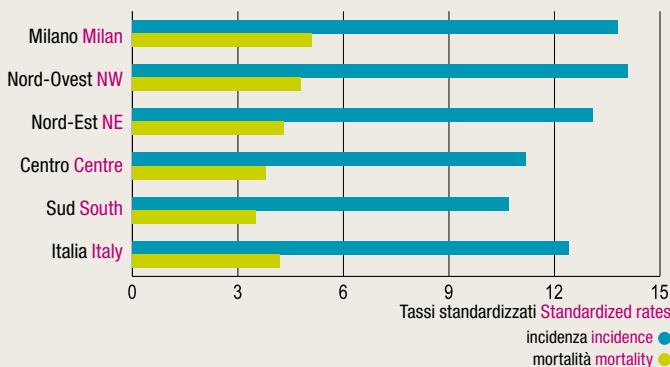
Tassi per 100.000 abitanti
Rates per 100,000 inhabitants

Anno di diagnosi Year of diagnosis	1999	2000	2001	2002	2003	2004	2005	2006	1999-2006
Casi Cases	170	172	159	160	163	157	165	168	1.314
Tasso grezzo Crude rate	25,0	25,5	23,6	23,9	24,5	23,3	24,0	24,3	24,3 (23,0-25,6)
Tasso standardizzato Standardized rate	Italia 2001 Italy 2001	20,5	20,2	18,7	18,3	18,8	17,9	19,1	19,1 (18,0-20,1)
	Europa Europe	15,2	14,5	14,0	13,3	13,9	12,9	14,4	14,0 (13,2-14,9)
	Mondo World	11,2	10,4	10,0	9,5	10,1	9,3	10,7	10,2 (9,5-10,9)

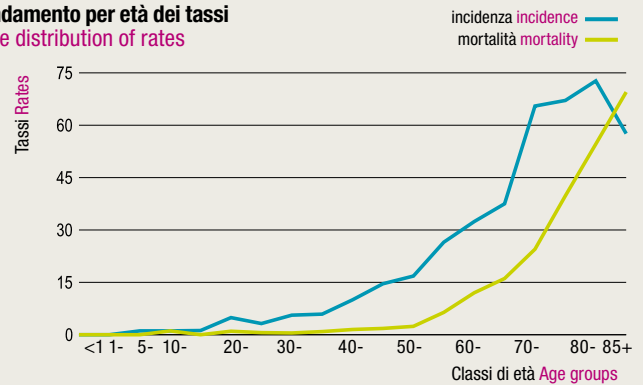
Mortalità: frequenze, tassi grezzi e standardizzazioni per anno
Mortality: frequencies, crude and standardized rates per year

Anno di decesso Year of death	1999	2000	2001	2002	2003	2004	2005	2006	1999-2006
Casi Cases	71	92	76	73	95	71	77	75	630
Tasso grezzo Crude rate	10,4	13,6	11,3	10,9	14,3	10,5	11,2	10,9	11,6 (10,7-12,6)
Tasso standardizzato Standardized rate	Italia 2001 Italy 2001	7,9	10,0	8,3	7,7	9,6	7,3	8,0	8,3 (7,6-9,0)
	Europa Europe	5,0	6,3	5,3	4,7	6,0	4,4	5,2	5,2 (4,8-5,7)
	Mondo World	3,3	4,1	3,4	3,1	3,9	3,0	3,5	3,4 (3,1-3,8)

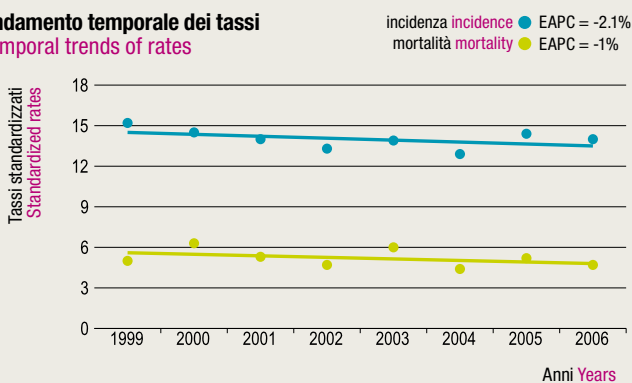
Confronto dei tassi medi dei Registri italiani raggruppati in macroaree Comparison of Italian Registries mean rates grouped in macro areas



Andamento per età dei tassi Age distribution of rates

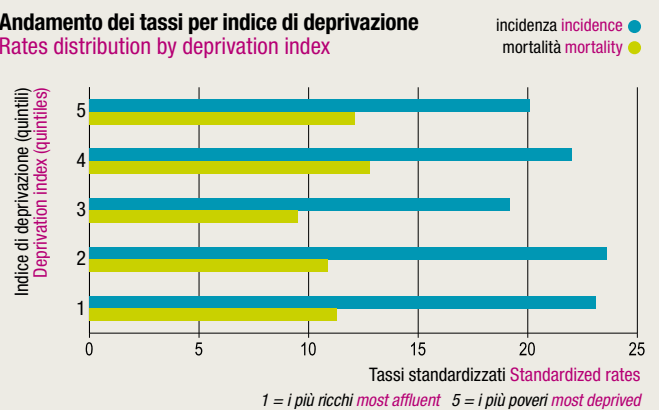


Andamento temporale dei tassi Temporal trends of rates



EAPC = Estimated annual percentage change Stima della variazione percentuale annua

Andamento dei tassi per indice di deprivazione Rates distribution by deprivation index



In sintesi In short

Incidenza Incidence (2003-2006)

N. medio di casi incidenti per anno Mean number of incident cases per year	163
Tasso grezzo Crude rate	24,0 (22,2 - 26,0)
Tasso standardizzato Standardized rate	17,3 (15,9 - 18,8)

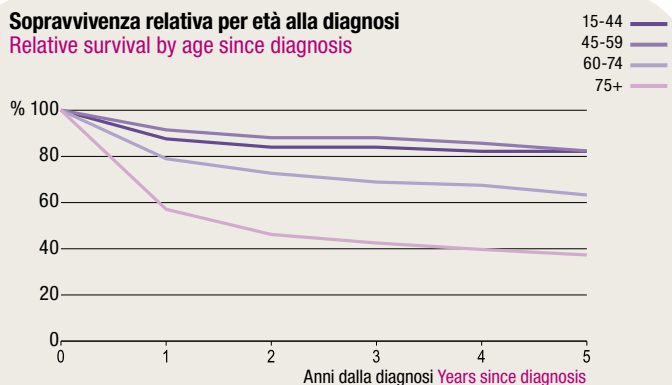
Mortalità Mortality (2003-2006)

N. medio di decessi per anno Mean number of deaths per year	80
Tasso grezzo Crude rate	11,7 (10,5 - 13,1)
Tasso standardizzato Standardized rate	8,1 (7,2 - 9,1)

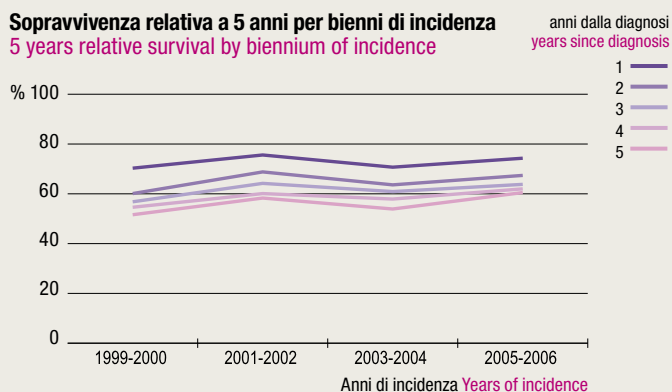
Indicatori di qualità del registro per anno
Register quality indicators per year

Anno di diagnosi Year of diagnosis	1999	2000	2001	2002	2003	2004	2005	2006	1999-2006
Rapporto mortalità/incidenza Mortality/incidence ratio (%)	38,5	49,5	44,4	42,1	51,1	40,8	41,9	39,8	43,7
Conferma cito-istologica Cito-histologically confirmed (%)	98,8	96,5	98,1	95,6	94,5	96,2	97,6	95,2	96,6
Solo certificato di morte Death Certificate Only - DCO (%)	0,6	0,6	0,0	1,9	2,5	1,3	1,2	0,6	1,1

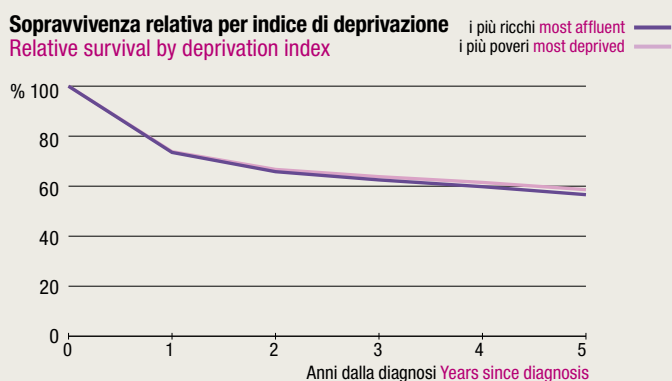
Sopravvivenza relativa per età alla diagnosi
Relative survival by age since diagnosis



Sopravvivenza relativa a 5 anni per bienni di incidenza
5 years relative survival by biennium of incidence



Sopravvivenza relativa per indice di deprivazione
Relative survival by deprivation index



Sopravvivenza relativa
Relative survival (2003-2006)

Anni dalla diagnosi Years since diagnosis	1	74,5% (72,1 - 76,9)	4	61,2% (58,3 - 64,1)
2	66,9% (64,2 - 69,6)	5	58,7% (55,6 - 61,8)	
3	63,7% (60,9 - 66,5)			

Prevalenza grezza
Crude prevalence 1.1.2006

Numero di soggetti prevalenti
Mean number of prevalent cases 1.344

Prevalenza grezza per anni dalla diagnosi
Crude prevalence since year of diagnosis

≤ 2	244 (18,2%)	≤ 15	169 (12,6%)
≤ 5	258 (19,2%)	≤ 20	195 (14,5%)
≤ 10	149 (11,1%)	> 20	123 (9,2%)

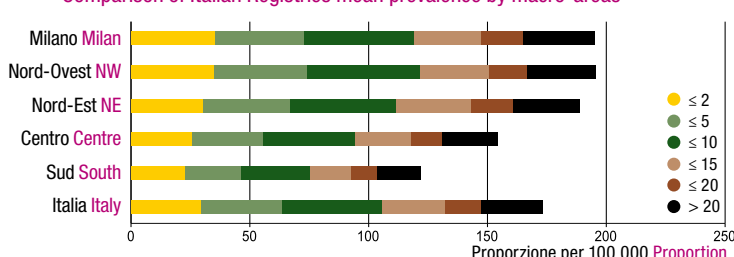
Modalità di diagnosi per periodo
Basis of diagnosis per period

	1999-2002		2003-2006		1999-2006	
	N.	%	N.	%	N.	%
Istologia Histological	643	97,3	625	95,7	1.268	96,5
Citologica Citological	0	0,0	1	0,2	1	0,1
Clinica Clinical	13	2,0	16	2,5	29	2,2
Solo certificato di morte DCO	5	0,8	9	1,4	14	1,1

Morfologie più frequenti (2003-2006)
More frequent morphologies

	N.	%
Linfoma maligno a grandi cellule, diffuso, NAS Malignant lymphoma, large B-cell, diffuse, NOS	232	36,9
Linfoma maligno non Hodgkin, NAS Malignant lymphoma, non-Hodgkin's, NOS	117	18,6
Linfoma maligno follicolare, NAS Follicular lymphoma, NOS	67	10,7
Linfoma della zona marginale a cellule B, NAS (maltoma) Marginal zone B-cell lymphoma, NOS	54	8,6
Linfoma maligno diffuso a piccoli linfociti Malignant lymphoma, small B lymphocytic, NOS	23	3,7
Micosi fungoide Mycosis fungoides	20	3,2

Confronto della prevalenza media dei Registri italiani per macroaree
Comparison of Italian Registries mean prevalence by macro-areas



Sopravvivenza relativa a 5 anni per macroaree
5 years relative survival by macro-areas

