

Mammella donne Breast women

Incidenza: frequenze, tassi grezzi e standardizzazioni per anno
Incidence: frequencies, crude and standardized rates per year

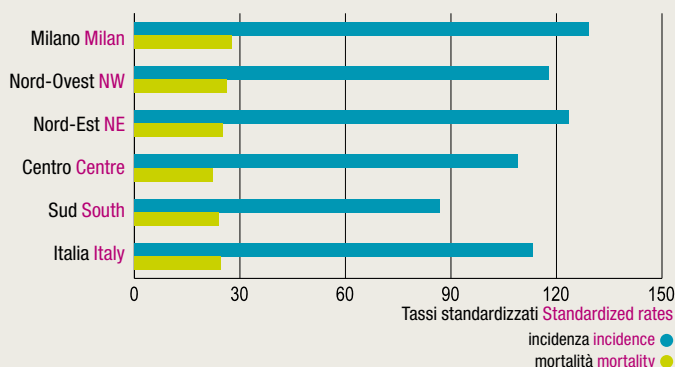
Tassi per 100.000 abitanti
Rates per 100,000 inhabitants

Anno di diagnosi Year of diagnosis	1999	2000	2001	2002	2003	2004	2005	2006	1999-2006	
Casi Cases	1.311	1.423	1.422	1.359	1.251	1.465	1.325	1.258	10.814	
Tasso grezzo Crude rate	192,8	210,6	211,2	203,2	188,0	217,1	193,1	182,3	199,7 (196,0-203,5)	
Tasso standardizzato Standardized rate	Italia 2001 Italy 2001	161,2	173,6	174,0	167,9	153,4	177,7	160,1	149,2	164,5 (161,4-167,7)
	Europa Europe	129,0	140,3	139,3	136,8	123,6	144,4	130,3	118,7	132,8 (130,1-135,5)
	Mondo World	95,0	102,3	102,3	100,9	90,9	106,4	95,7	86,9	97,5 (95,5-99,7)

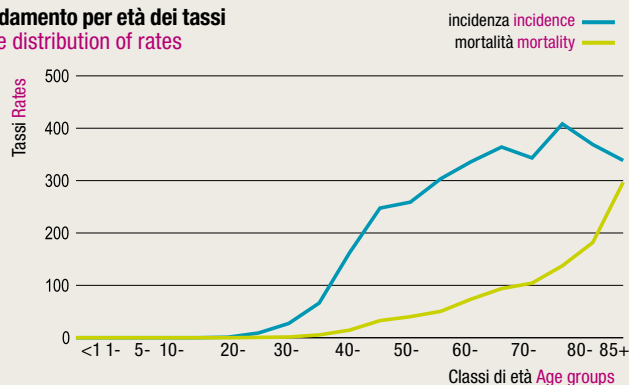
Mortalità: frequenze, tassi grezzi e standardizzazioni per anno
Mortality: frequencies, crude and standardized rates per year

Anno di decesso Year of death	1999	2000	2001	2002	2003	2004	2005	2006	1999-2006	
Casi Cases	435	408	421	392	388	357	377	361	3.139	
Tasso grezzo Crude rate	64,0	60,4	62,5	58,6	58,3	52,9	54,9	52,3	58,0 (56,0-60,0)	
Tasso standardizzato Standardized rate	Italia 2001 Italy 2001	48,9	45,8	47,3	42,9	43,0	39,3	40,6	37,4	43,1 (41,6-44,7)
	Europa Europe	34,3	31,8	33,7	29,7	30,7	27,6	28,2	24,7	30,1 (28,9-31,3)
	Mondo World	23,4	21,7	23,0	20,1	21,2	19,0	19,2	16,5	20,5 (19,7-21,4)

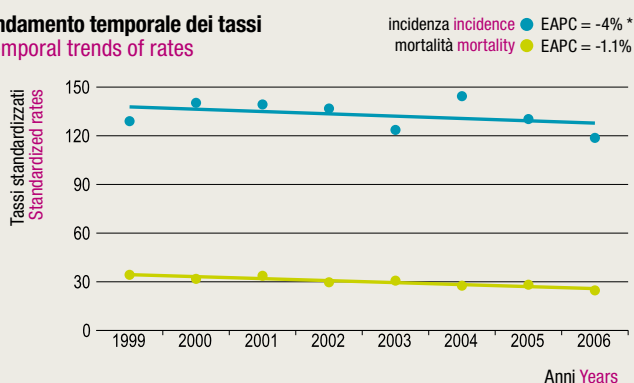
Confronto dei tassi medi dei Registri italiani raggruppati in macroaree
Comparison of Italian Registries mean rates grouped in macro areas



Andamento per età dei tassi
Age distribution of rates

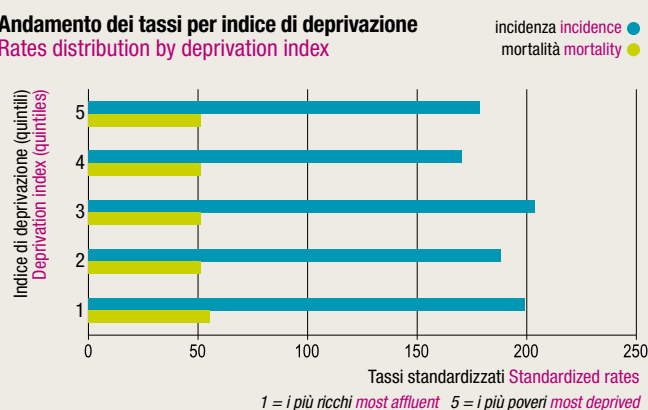


Andamento temporale dei tassi
Temporal trends of rates



EAPC = Estimated annual percentage change Stima della variazione percentuale annua

Andamento dei tassi per indice di deprivazione
Rates distribution by deprivation index



1 = i più ricchi most affluent 5 = i più poveri most deprived

**In sintesi
In short**

Incidenza Incidence
(2003-2006)

N. medio di casi incidenti per anno Mean number of incident cases per year	1.325
Tasso grezzo Crude rate	195,1 (189,9 - 200,4)
Tasso standardizzato Standardized rate	160,0 (155,7 - 164,5)

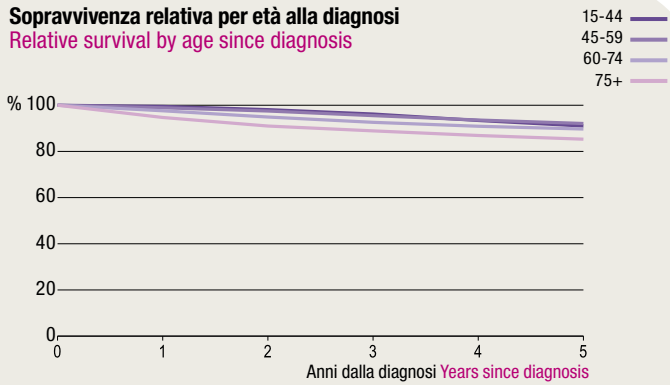
Mortalità Mortality
(2003-2006)

N. medio di decessi per anno Mean number of deaths per year	371
Tasso grezzo Crude rate	54,6 (51,8 - 57,4)
Tasso standardizzato Standardized rate	40,0 (38,0 - 42,2)

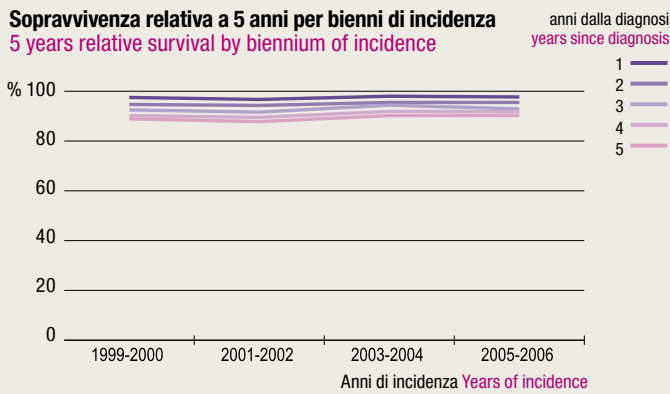
Indicatori di qualità del registro per anno
Register quality indicators per year

Anno di diagnosi Year of diagnosis	1999	2000	2001	2002	2003	2004	2005	2006	1999-2006
Rapporto mortalità/incidenza Mortality/incidence ratio (%)	30,3	26,4	27,2	25,6	28,0	22,1	25,4	25,1	26,2
Conferma cito-istologica Cito-histologically confirmed (%)	94,6	96,6	96,6	95,9	97,4	97,0	97,4	96,6	96,5
Solo certificato di morte Death Certificate Only - DCO (%)	1,1	1,1	0,9	1,3	0,7	1,0	0,8	1,4	1,0

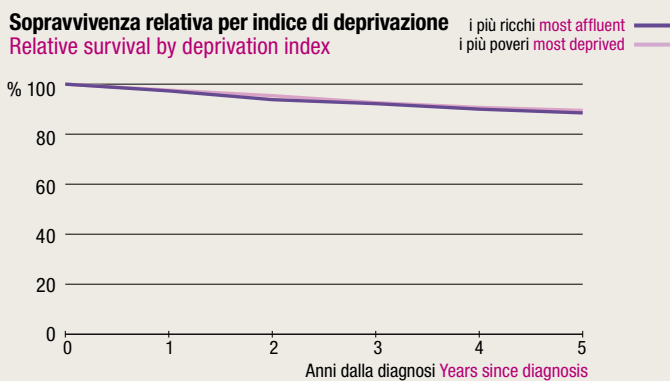
Sopravvivenza relativa per età alla diagnosi
Relative survival by age since diagnosis



Sopravvivenza relativa a 5 anni per bienni di incidenza
5 years relative survival by biennium of incidence



Sopravvivenza relativa per indice di deprivazione
Relative survival by deprivation index



Sopravvivenza relativa
Relative survival
(2003-2006)

Anni dalla diagnosi Years since diagnosis	1	2	3	4	5
	98,2% (97,6 - 98,8)	96,4% (95,5 - 97,2)	95,1% (94,1 - 96,1)	93,9% (92,7 - 95,2)	92,8% (91,3 - 94,2)

Prevalenza grezza
Crude prevalence 1.1.2006

Numero di soggetti prevalenti Mean number of prevalent cases 18.007

Prevalenza grezza per anni dalla diagnosi
Crude prevalence since year of diagnosis

≤ 2	2.651 (14,7%)	≤ 5	3.435 (19,1%)	≤ 10	2.103 (11,7%)	≤ 15	2.520 (14,0%)	≤ 20	3.098 (17,2%)	> 20	1.984 (11,0%)
-----	---------------	-----	---------------	------	---------------	------	---------------	------	---------------	------	---------------

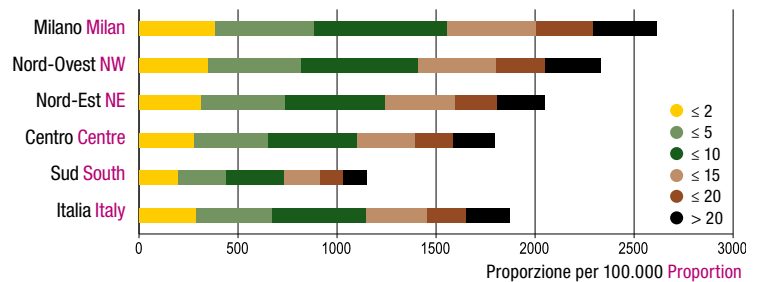
Modalità di diagnosi per periodo Basis of diagnosis per period

	1999-2002		2003-2006		1999-2006	
	N.	%	N.	%	N.	%
Istologia Histological	5.159	93,5	5.020	94,7	10.179	94,1
Citologica Citological	131	2,4	126	2,4	257	2,4
Clinica Clinical	165	3,0	96	1,8	261	2,4
Solo certificato di morte DCO	60	1,1	51	1,0	111	1,0

Morfologie più frequenti (2003-2006) More frequent morphologies

	N.	%
Carcinoma duttale infiltrante, NAS Infiltrating duct carcinoma, NOS	3.747	72,8
Carcinoma lobulare infiltrante Lobular carcinoma, NOS	619	12,0
Carcinoma duttale e lobulare infiltranti Infiltrating duct and lobular carcinoma	200	3,9
Carcinoma, NAS Carcinoma, NOS	173	3,4
Adenocarcinoma mucinoso Mucinous adenocarcinoma	73	1,4
Adenocarcinoma, NAS Adenocarcinoma, NOS	53	1,0

Confronto della prevalenza media dei Registri italiani per macroaree
Comparison of Italian Registries mean prevalence by macro-areas



Sopravvivenza relativa a 5 anni per macroaree
5 years relative survival by macro-areas

