

# Melanoma cutaneo donne

## Skin melanoma women

**Incidenza: frequenze, tassi grezzi e standardizzazioni per anno**  
**Incidence: frequencies, crude and standardized rates per year**

*Tassi per 100.000 abitanti*  
*Rates per 100,000 inhabitants*

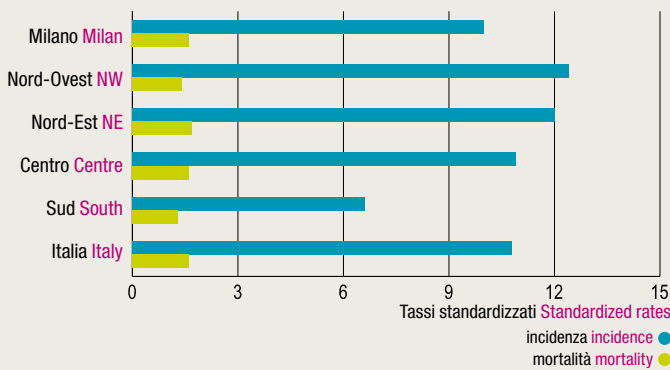
Anno di diagnosi Year of diagnosis	1999	2000	2001	2002	2003	2004	2005	2006	1999-2006	
Casi Cases	99	110	123	134	87	98	77	111	839	
Tasso grezzo Crude rate	14,6	16,3	18,3	20,0	13,1	14,5	11,2	16,1	15,5 (14,5-16,6)	
Tasso standardizzato Standardized rate	Italia 2001 Italy 2001	13,0	14,7	16,9	17,7	11,4	12,4	9,6	14,0	13,7 (12,8-14,7)
	Europa Europe	11,2	12,5	15,1	15,0	9,7	10,6	7,9	11,7	11,7 (10,9-12,6)
	Mondo World	8,7	10,0	12,6	11,8	7,8	8,5	6,2	9,2	9,3 (8,6-10,1)

**Mortalità: frequenze, tassi grezzi e standardizzazioni per anno**  
**Mortality: frequencies, crude and standardized rates per year**

Anno di decesso Year of death	1999	2000	2001	2002	2003	2004	2005	2006	1999-2006	
Casi Cases	17	24	22	19	23	18	20	14	157	
Tasso grezzo Crude rate	2,5	3,6	3,3	2,8	3,5	2,7	2,9	2,0	2,9 (2,5-3,4)	
Tasso standardizzato Standardized rate	Italia 2001 Italy 2001	2,0	2,6	2,6	2,2	2,5	2,2	2,3	1,7	2,2 (1,9-2,6)
	Europa Europe	1,5	1,7	1,9	1,6	1,7	1,7	1,7	1,3	1,6 (1,3-1,9)
	Mondo World	1,1	1,1	1,4	1,1	1,2	1,3	1,2	0,9	1,1 (0,9-1,4)

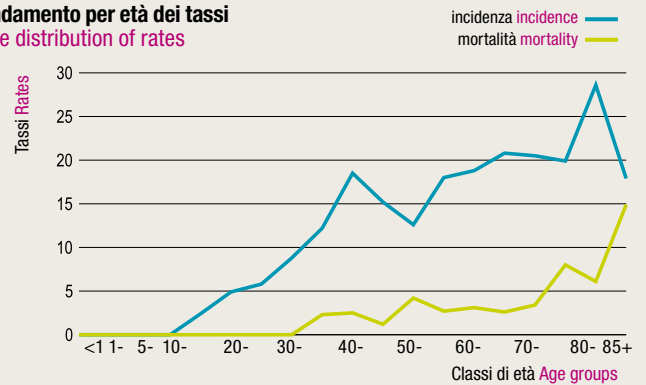
### Confronto dei tassi medi dei Registri italiani raggruppati in macroaree

#### Comparison of Italian Registries mean rates grouped in macro areas



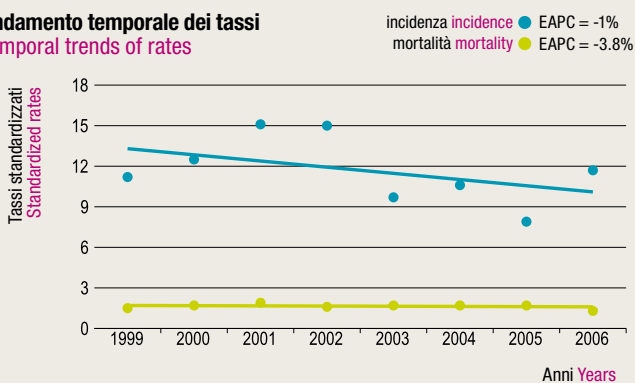
### Andamento per età dei tassi

#### Age distribution of rates



### Andamento temporale dei tassi

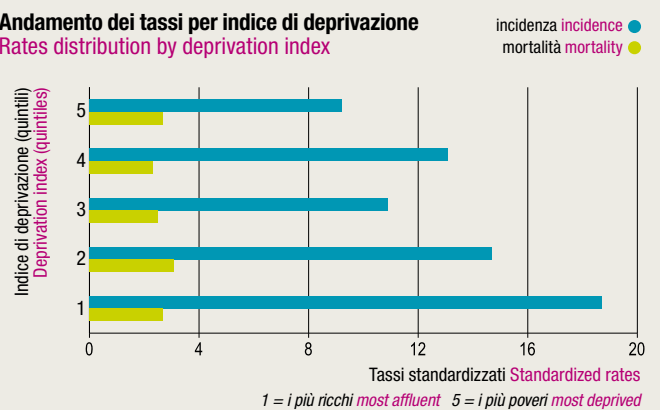
#### Temporal trends of rates



EAPC = Estimated annual percentage change Stima della variazione percentuale annua

### Andamento dei tassi per indice di deprivazione

#### Rates distribution by deprivation index



### In sintesi

#### In short

**Incidenza Incidence**  
(2003-2006)

N. medio di casi incidenti per anno Mean number of incident cases per year	93
Tasso grezzo Crude rate	13,7 (12,4 - 15,2)
Tasso standardizzato Standardized rate	11,8 (10,6 - 13,2)

**Mortalità Mortality**  
(2003-2006)

N. medio di decessi per anno Mean number of deaths per year	19
Tasso grezzo Crude rate	2,8 (2,2 - 3,5)
Tasso standardizzato Standardized rate	2,2 (1,7 - 2,7)

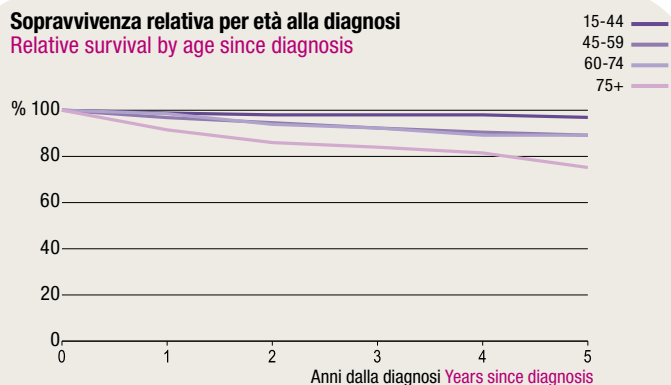
## Indicatori di qualità del registro per anno

### Register quality indicators per year

Anno di diagnosi Year of diagnosis	1999	2000	2001	2002	2003	2004	2005	2006	1999-2006
Rapporto mortalità/incidenza Mortality/incidence ratio (%)	15,4	17,7	15,4	12,4	21,9	17,7	24,0	12,1	16,1
Conferma cito-istologica Cito-histologically confirmed (%)	100,0	100,0	100,0	100,0	100,0	100,0	100,0	100,0	100,0
Solo certificato di morte Death Certificate Only - DCO (%)	0,0	0,0	0,0	0,0	0,0	0,0	0,0	0,0	0,0

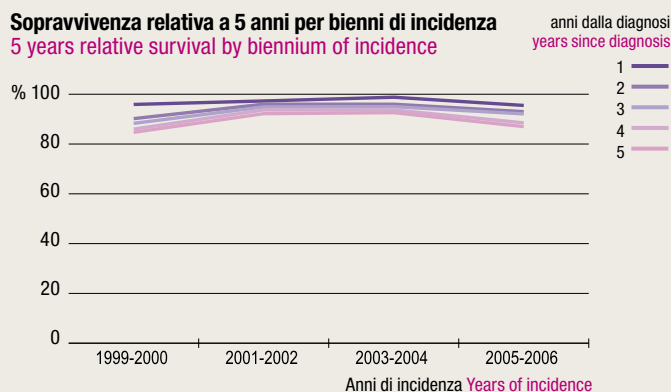
### Sopravvivenza relativa per età alla diagnosi

#### Relative survival by age since diagnosis



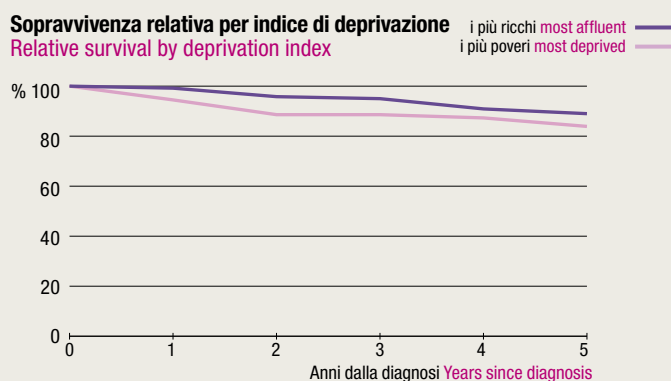
### Sopravvivenza relativa a 5 anni per bienni di incidenza

#### 5 years relative survival by biennium of incidence



### Sopravvivenza relativa per indice di deprivazione

#### Relative survival by deprivation index



### Sopravvivenza relativa

#### Relative survival

(2003-2006)

Anni dalla diagnosi Years since diagnosis	1	2	3	4	5
	98,1% (96,3 - 99,8)	95,7% (93,2 - 98,2)	94,8% (92,0 - 97,6)	93,5% (90,2 - 96,8)	91,8% (88,0 - 95,6)

### Prevalenza grezza

#### Crude prevalence

1.1.2006

Numero di soggetti prevalenti  
Mean number of prevalent cases: 1.535

### Prevalenza grezza per anni dalla diagnosi

#### Crude prevalence since year of diagnosis

≤ 2	221 (14,4%)	≤ 15	204 (13,3%)
≤ 5	329 (21,4%)	≤ 20	243 (15,8%)
≤ 10	163 (10,6%)	> 20	154 (10,0%)

### Modalità di diagnosi per periodo

#### Basis of diagnosis per period

	1999-2002		2003-2006		1999-2006	
	N.	%	N.	%	N.	%
Istologia Histological	465	99,8	373	100,0	838	99,9
Citologica Citological	1	0,2	0	0,0	1	0,1
Clinica Clinical	0	0,0	0	0,0	0	0,0
Solo certificato di morte DCO	0	0,0	0	0,0	0	0,0

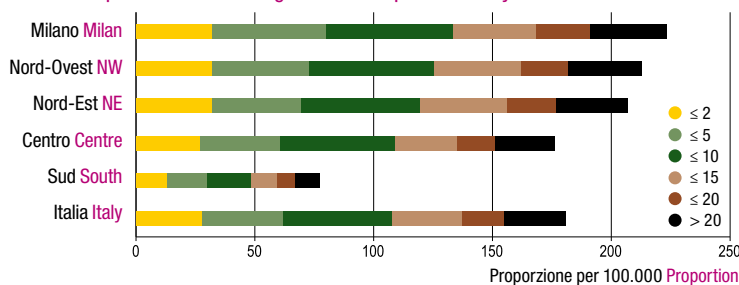
### Morfologie più frequenti (2003-2006)

#### More frequent morphologies

	N.	%
Melanoma a diffus. superficiale Superficial spreading melanoma	166	44,5
Melanoma a cellule epitelioidei Epithelioid cell melanoma	100	26,8
Melanoma maligno, NAS Malignant melanoma, NOS (except juvenile melanoma M87700)	43	11,5
Melanoma maligno in lentigo maligna di Hutchinson Lentigo maligna melanoma	19	5,1
Melanoma nodulare Nodular melanoma	15	4,0
Melanoma misto a cellule epitelioidei e fusate Mixed epithelioid and spindle cell melanoma	13	3,5

### Confronto della prevalenza media dei Registri italiani per macroaree

#### Comparison of Italian Registries mean prevalence by macro-areas



### Sopravvivenza relativa a 5 anni per macroaree

#### 5 years relative survival by macro-areas

