

# Mesotelioma uomini

## Mesothelioma men

**Incidenza: frequenze, tassi grezzi e standardizzazioni per anno**  
**Incidence: frequencies, crude and standardized rates per year**

*Tassi per 100.000 abitanti*  
*Rates per 100,000 inhabitants*

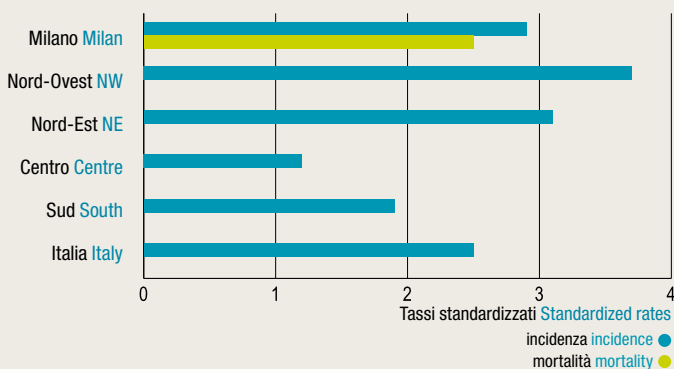
Anno di diagnosi Year of diagnosis		1999	2000	2001	2002	2003	2004	2005	2006	1999-2006
Casi Cases		21	23	23	28	28	31	31	24	209
Tasso grezzo Crude rate		3,5	3,9	3,9	4,8	4,8	5,2	5,1	3,9	4,4 (3,8-5,0)
Tasso standardizzato Standardized rate	Italia 2001 Italy 2001	3,7	4,3	3,7	4,6	4,6	4,9	5,1	4,0	4,4 (3,8-5,0)
	Europa Europe	2,4	2,6	2,8	3,0	3,0	3,0	3,3	2,5	2,8 (2,4-3,2)
	Mondo World	1,5	1,7	1,9	2,0	2,0	1,9	2,2	1,7	1,9 (1,6-2,2)

**Mortalità: frequenze, tassi grezzi e standardizzazioni per anno**  
**Mortality: frequencies, crude and standardized rates per year**

Anno di decesso Year of death		1999	2000	2001	2002	2003	2004	2005	2006	1999-2006
Casi Cases		14	30	14	28	27	29	25	20	187
Tasso grezzo Crude rate		2,3	5,1	2,4	4,8	4,6	4,9	4,1	3,2	3,9 (3,4-4,5)
Tasso standardizzato Standardized rate	Italia 2001 Italy 2001	2,3	5,6	2,6	4,8	4,5	4,7	4,3	3,3	4,0 (3,5-4,7)
	Europa Europe	1,6	3,3	1,5	2,9	2,7	3,0	2,4	1,9	2,4 (2,1-2,8)
	Mondo World	1,1	2,0	0,9	1,8	1,7	2,0	1,4	1,2	1,5 (1,3-1,8)

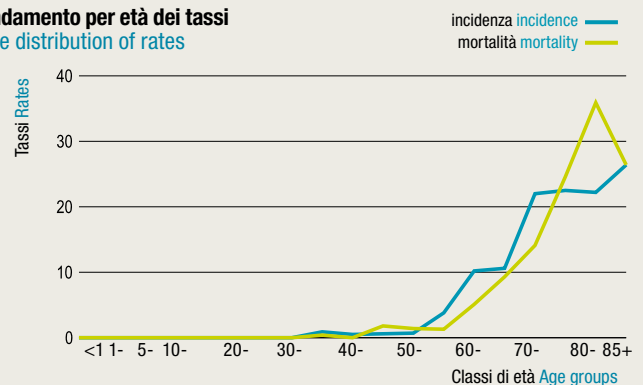
### Confronto dei tassi medi dei Registri italiani raggruppati in macroaree

#### Comparison of Italian Registries mean rates grouped in macro areas



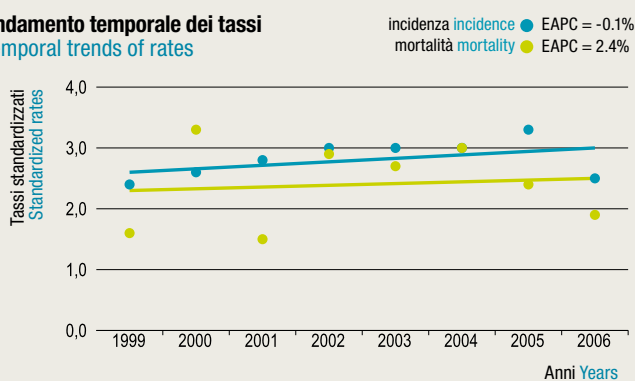
### Andamento per età dei tassi

#### Age distribution of rates



### Andamento temporale dei tassi

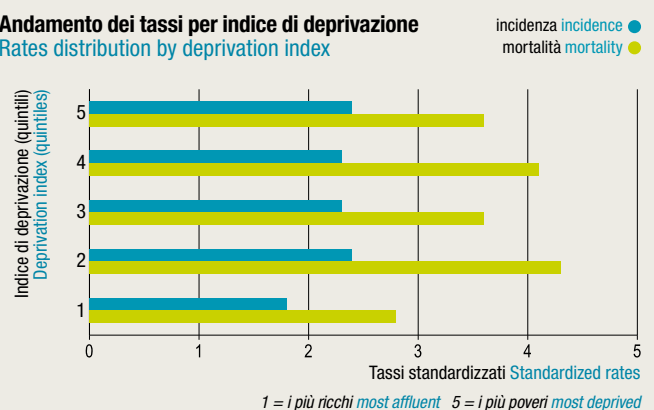
#### Temporal trends of rates



EAPC = Estimated annual percentage change Stima della variazione percentuale annua

### Andamento dei tassi per indice di deprivazione

#### Rates distribution by deprivation index



### In sintesi

#### In short

#### Incidenza Incidence (2003-2006)

N. medio di casi incidenti per anno Mean number of incident cases per year	29
Tasso grezzo Crude rate	4,7 (3,9 - 5,7)
Tasso standardizzato Standardized rate	4,6 (3,8 - 5,6)

#### Mortalità Mortality (2003-2006)

N. medio di decessi per anno Mean number of deaths per year	25
Tasso grezzo Crude rate	4,2 (3,4 - 5,1)
Tasso standardizzato Standardized rate	4,2 (3,4 - 5,1)

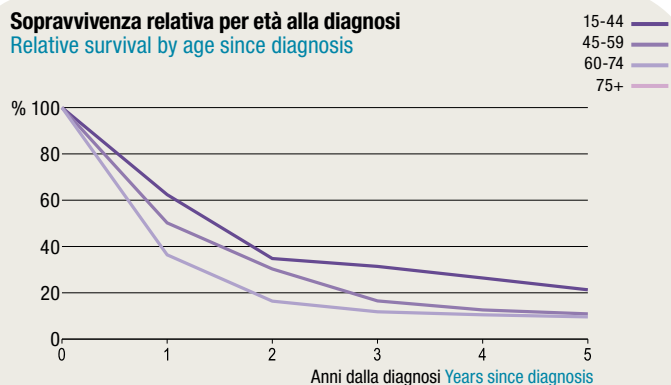
## Indicatori di qualità del registro per anno

### Register quality indicators per year

Anno di diagnosi Year of diagnosis	1999	2000	2001	2002	2003	2004	2005	2006	1999-2006
Rapporto mortalità/incidenza Mortality/incidence ratio (%)	62,2	130,2	70,3	104,3	97,8	95,9	84,3	82,5	90,9
Conferma cito-istologica Cito-histologically confirmed (%)	95,2	91,3	95,7	92,9	89,3	90,3	87,1	87,5	90,9
Solo certificato di morte Death Certificate Only - DCO (%)	4,8	0,0	0,0	3,6	0,0	3,2	6,5	4,2	2,9

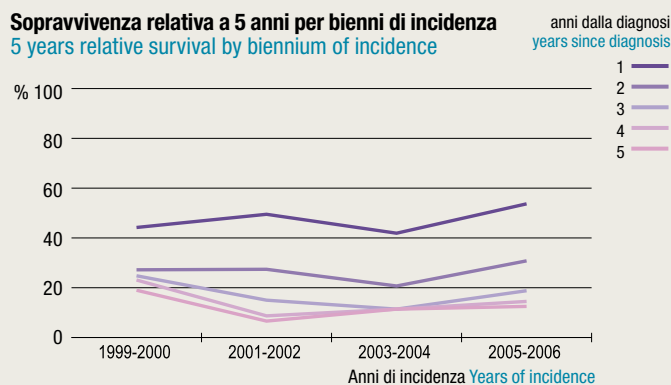
### Sopravvivenza relativa per età alla diagnosi

#### Relative survival by age since diagnosis



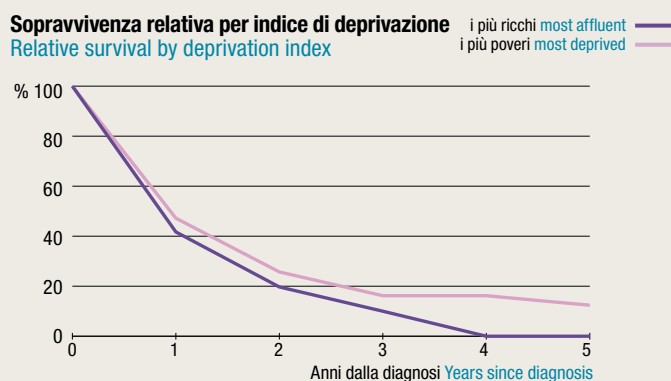
### Sopravvivenza relativa a 5 anni per bienni di incidenza

#### 5 years relative survival by biennium of incidence



### Sopravvivenza relativa per indice di deprivazione

#### Relative survival by deprivation index



### Sopravvivenza relativa

#### Relative survival

(2003-2006)

Anni dalla diagnosi Years since diagnosis	1	54,6% (44,4 - 64,7)	4	11,9% (6,1 - 17,7)
2	26,1% (16,3 - 35,9)	5	9,9% (4,4 - 15,4)	
3	17,7% (8,7 - 26,7)			

### Prevalenza grezza

#### Crude prevalence

1.1.2006

Numero di soggetti prevalenti  
Mean number of prevalent cases: 46

### Prevalenza grezza per anni dalla diagnosi

#### Crude prevalence since year of diagnosis

≤ 2	29 (63,0%)	≤ 15	2 (4,3%)
≤ 5	9 (19,6%)	≤ 20	1 (2,2%)
≤ 10	4 (8,7%)	> 20	1 (2,2%)

### Modalità di diagnosi per periodo

#### Basis of diagnosis per period

	1999-2002		2003-2006		1999-2006	
	N.	%	N.	%	N.	%
Istologia Histological	74	77,9	91	79,8	165	78,9
Citologica Citological	15	15,8	10	8,8	25	12,0
Clinica Clinical	4	4,2	9	7,9	13	6,2
Solo certificato di morte DCO	2	2,1	4	3,5	6	2,9

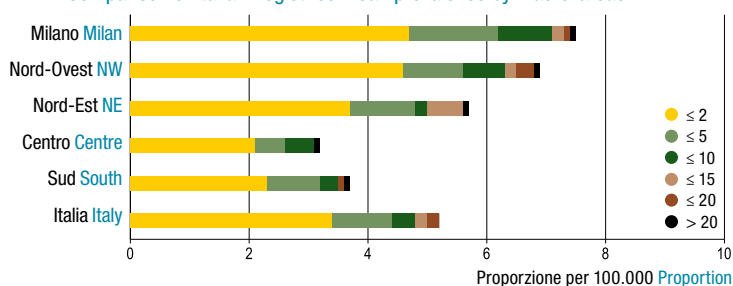
### Morfologie più frequenti (2003-2006)

#### More frequent morphologies

	N.	%
Mesotelioma epitelioide maligno Epithelioid mesothelioma, malignant	52	51,5
Mesotelioma maligno Mesothelioma, malignant	34	33,7
Mesotelioma bifasico maligno Mesothelioma, biphasic, malignant	12	11,9
Mesotelioma fibroso maligno Fibrous mesothelioma, malignant	3	3,0

### Confronto della prevalenza media dei Registri italiani per macroaree

#### Comparison of Italian Registries mean prevalence by macro-areas



### Sopravvivenza relativa a 5 anni per macroaree

#### 5 years relative survival by macro-areas

