



# Mesotelioma donne

## Mesothelioma women

**Incidenza: frequenze, tassi grezzi e standardizzazioni per anno**  
**Incidence: frequencies, crude and standardized rates per year**

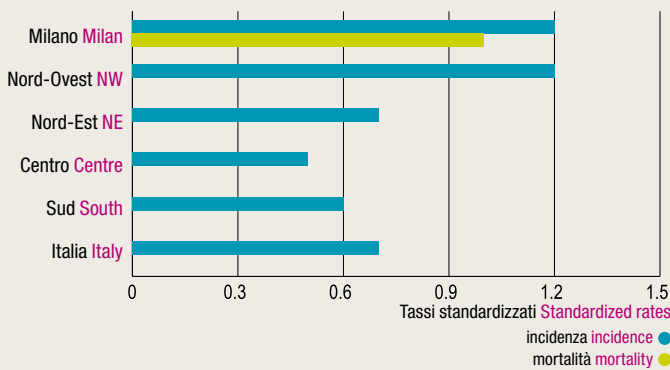
*Tassi per 100.000 abitanti*  
*Rates per 100,000 inhabitants*

Anno di diagnosi Year of diagnosis	1999	2000	2001	2002	2003	2004	2005	2006	1999-2006	
Casi Cases	13	15	22	21	13	19	19	20	142	
Tasso grezzo Crude rate	1,9	2,2	3,3	3,1	2,0	2,8	2,8	2,9	2,6 (2,2-3,1)	
Tasso standardizzato Standardized rate	Italia 2001 Italy 2001	1,5	1,7	2,5	2,3	1,4	1,9	2,0	2,2	1,9 (1,6-2,3)
	Europa Europe	1,1	1,1	1,7	1,6	1,0	1,2	1,4	1,4	1,3 (1,1-1,6)
	Mondo World	0,7	0,7	1,2	1,1	0,7	0,8	0,9	1,0	0,9 (0,7-1,1)

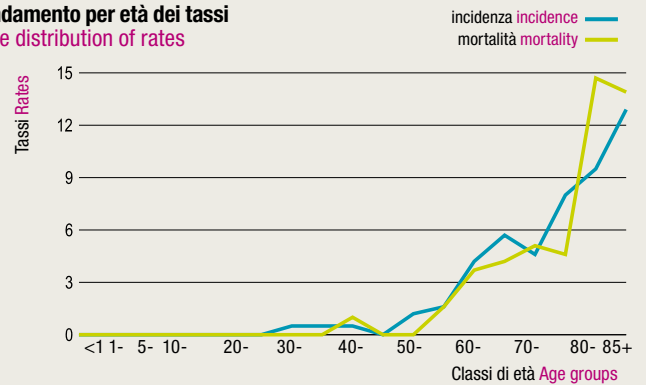
**Mortalità: frequenze, tassi grezzi e standardizzazioni per anno**  
**Mortality: frequencies, crude and standardized rates per year**

Anno di decesso Year of death	1999	2000	2001	2002	2003	2004	2005	2006	1999-2006	
Casi Cases	9	17	16	22	20	20	12	15	131	
Tasso grezzo Crude rate	1,3	2,5	2,4	3,3	3,0	3,0	1,7	2,2	2,4 (2,0-2,9)	
Tasso standardizzato Standardized rate	Italia 2001 Italy 2001	1,0	1,9	1,8	2,4	2,0	2,0	1,3	1,5	1,7 (1,4-2,1)
	Europa Europe	0,7	1,1	1,3	1,5	1,3	1,2	0,8	0,9	1,1 (0,9-1,4)
	Mondo World	0,5	0,7	0,9	1,1	0,8	0,8	0,6	0,6	0,7 (0,6-0,9)

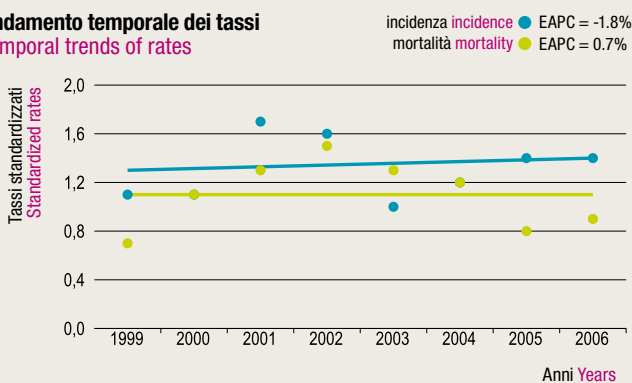
**Confronto dei tassi medi dei Registri italiani raggruppati in macroaree**  
**Comparison of Italian Registries mean rates grouped in macro areas**



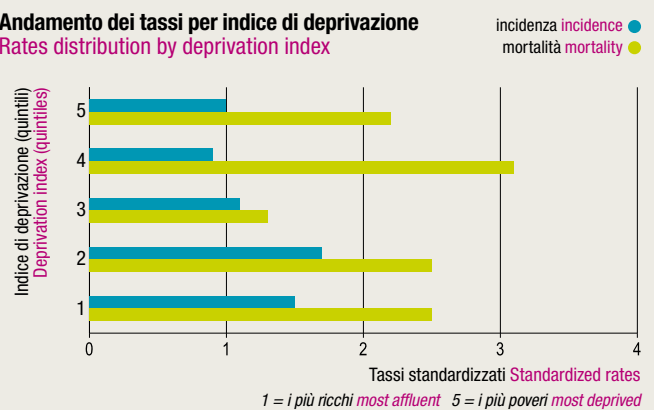
**Andamento per età dei tassi**  
**Age distribution of rates**



**Andamento temporale dei tassi**  
**Temporal trends of rates**



**Andamento dei tassi per indice di deprivazione**  
**Rates distribution by deprivation index**



### In sintesi

### In short

**Incidenza Incidence**  
 (2003-2006)

N. medio di casi incidenti per anno	18
Mean number of incident cases per year	
Tasso grezzo Crude rate	2,6 (2,0 - 3,3)
Tasso standardizzato Standardized rate	1,9 (1,5 - 2,4)

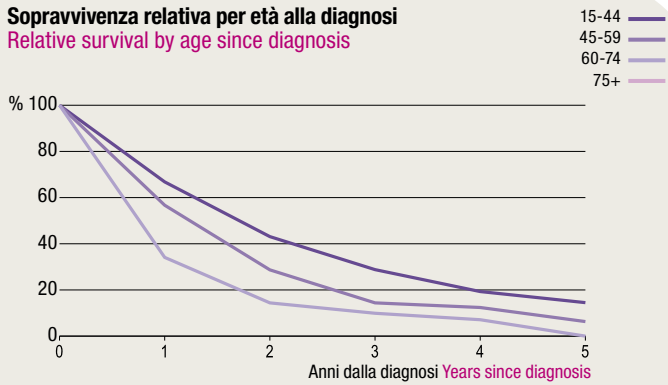
**Mortalità Mortality**  
 (2003-2006)

N. medio di decessi per anno	17
Mean number of deaths per year	
Tasso grezzo Crude rate	2,5 (1,9 - 3,1)
Tasso standardizzato Standardized rate	1,7 (1,3 - 2,2)

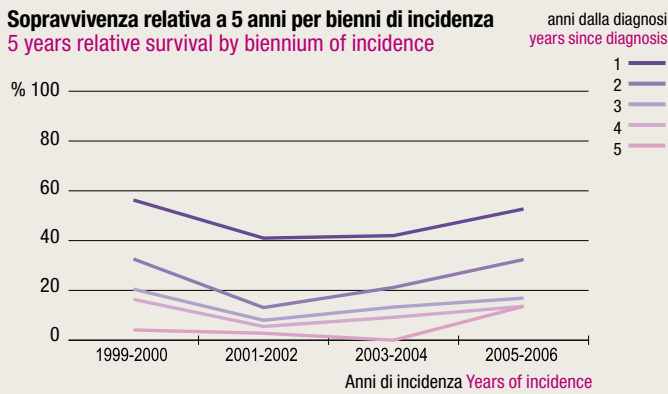
**Indicatori di qualità del registro per anno**  
Register quality indicators per year

Anno di diagnosi Year of diagnosis	1999	2000	2001	2002	2003	2004	2005	2006	1999-2006
Rapporto mortalità/incidenza Mortality/incidence ratio (%)	66,7	111,8	72,0	104,3	142,9	105,3	65,0	68,2	89,5
Conferma cito-istologica Cito-histologically confirmed (%)	100,0	93,3	95,5	95,2	76,9	84,2	94,7	85,0	90,8
Solo certificato di morte Death Certificate Only - DCO (%)	0,0	6,7	4,6	4,8	0,0	5,3	0,0	0,0	2,8

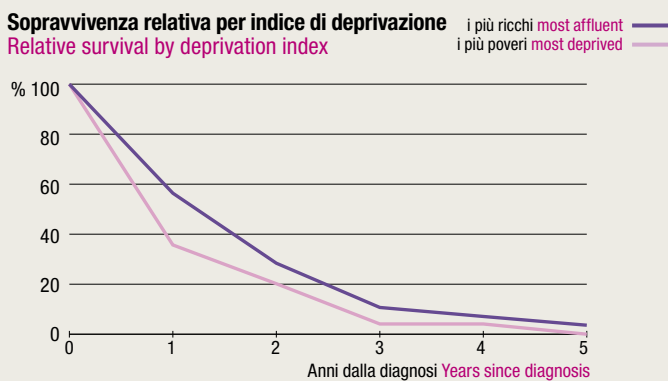
**Sopravvivenza relativa per età alla diagnosi**  
Relative survival by age since diagnosis



**Sopravvivenza relativa a 5 anni per bienni di incidenza**  
5 years relative survival by biennium of incidence



**Sopravvivenza relativa per indice di deprivazione**  
Relative survival by deprivation index



**Sopravvivenza relativa**  
Relative survival  
(2003-2006)

Anni dalla diagnosi Years since diagnosis	1	55,3% (42,3 - 68,3)	4	10,7% (2,8 - 18,5)
2	31,8% (18,7 - 44,9)	5	6,1% (-0,3 - 12,5)	
3	20,4% (8,7 - 32,2)			

**Prevalenza grezza**  
Crude prevalence 1.1.2006

Numero di soggetti prevalenti		Mean number of prevalent cases	30
-------------------------------	--	--------------------------------	----

**Prevalenza grezza per anni dalla diagnosi**  
Crude prevalence since year of diagnosis

≤ 2	18 (60,0%)	≤ 15	2 (6,7%)
≤ 5	5 (16,7%)	≤ 20	1 (3,3%)
≤ 10	1 (3,3%)	> 20	1 (3,3%)

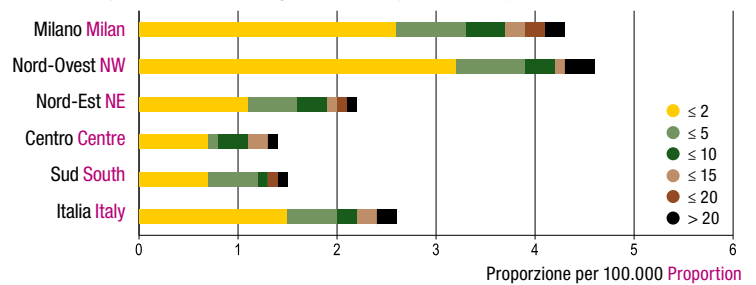
**Modalità di diagnosi per periodo**  
Basis of diagnosis per period

	1999-2002		2003-2006		1999-2006	
	N.	%	N.	%	N.	%
Istologia Histological	52	73,2	48	67,6	100	70,4
Citologica Citological	16	22,5	13	18,3	29	20,4
Clinica Clinical	0	0,0	9	12,7	9	6,3
Solo certificato di morte DCO	3	4,2	1	1,4	4	2,8

**Morfologie più frequenti (2003-2006)**  
More frequent morphologies

	N.	%
Mesotelioma epitelioide maligno Epithelioid mesothelioma, malignant	33	54,1
Mesotelioma maligno Mesothelioma, malignant	24	39,3
Mesotelioma bifasico maligno Mesothelioma, biphasic, malignant	3	4,9
Mesotelioma fibroso maligno Fibrous mesothelioma, malignant	1	1,6

**Confronto della prevalenza media dei Registri italiani per macroaree**  
Comparison of Italian Registries mean prevalence by macro-areas



**Sopravvivenza relativa a 5 anni per macroaree**  
5 years relative survival by macro-areas

