

Mieloma multiplo e malattie maligne immunoproliferative uomini

Multiple myeloma and immunoproliferative neoplasms men

Incidenza: frequenze, tassi grezzi e standardizzazioni per anno
Incidence: frequencies, crude and standardized rates per year

Tassi per 100.000 abitanti
Rates per 100,000 inhabitants

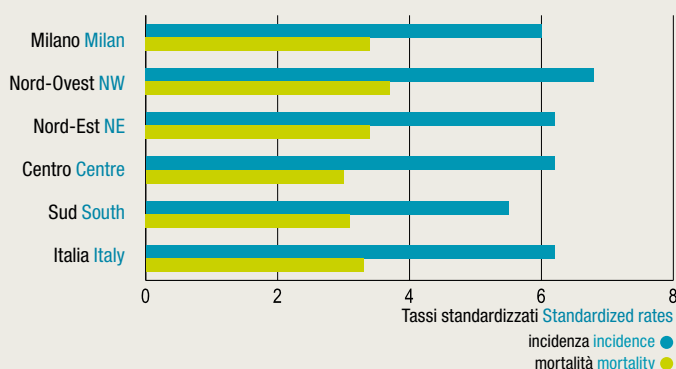
Anno di diagnosi Year of diagnosis		1999	2000	2001	2002	2003	2004	2005	2006	1999-2006
Casi Cases		46	48	56	62	52	60	48	59	431
Tasso grezzo Crude rate		7,7	8,1	9,5	10,6	8,9	10,1	7,8	9,5	9,0 (8,2-9,9)
Tasso standardizzato Standardized rate	Italia 2001 Italy 2001	8,0	8,3	9,2	10,5	8,6	9,7	7,9	9,4	9,0 (8,1-9,9)
	Europa Europe	5,3	5,4	6,6	7,1	5,9	6,5	5,3	6,4	6,1 (5,5-6,7)
	Mondo World	3,5	3,6	4,7	4,7	4,2	4,4	3,5	4,4	4,1 (3,7-4,6)

Mortalità: frequenze, tassi grezzi e standardizzazioni per anno
Mortality: frequencies, crude and standardized rates per year

Anno di decesso Year of death		1999	2000	2001	2002	2003	2004	2005	2006	1999-2006
Casi Cases		24	29	39	34	35	41	31	24	257
Tasso grezzo Crude rate		4,0	4,9	6,6	5,8	6,0	6,9	5,1	3,9	5,4 (4,7-6,1)
Tasso standardizzato Standardized rate	Italia 2001 Italy 2001	4,6	5,1	7,2	5,9	6,1	6,4	5,2	4,1	5,6 (4,9-6,3)
	Europa Europe	2,8	3,1	4,0	3,5	3,9	3,9	3,4	2,4	3,4 (3,0-3,8)
	Mondo World	1,8	2,1	2,4	2,2	2,5	2,5	2,3	1,4	2,1 (1,9-2,5)

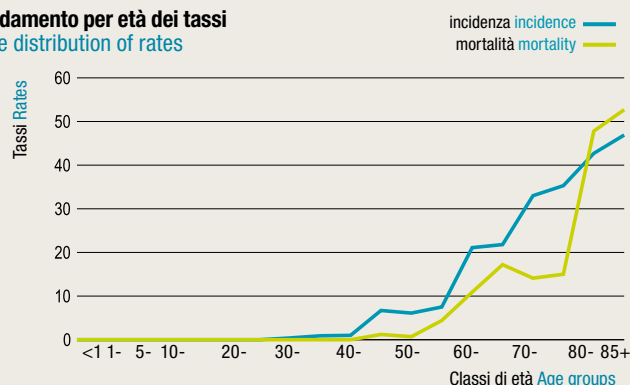
Confronto dei tassi medi dei Registri italiani raggruppati in macroaree

Comparison of Italian Registries mean rates grouped in macro areas



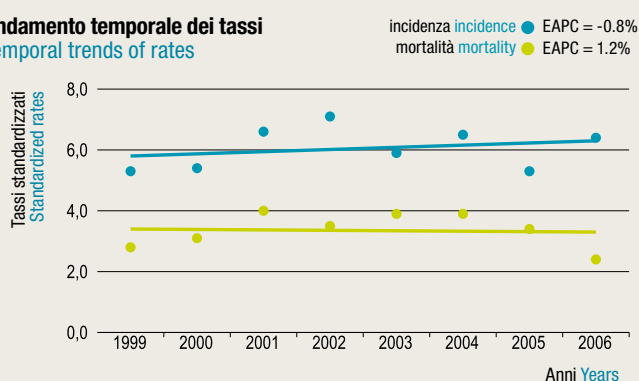
Andamento per età dei tassi

Age distribution of rates



Andamento temporale dei tassi

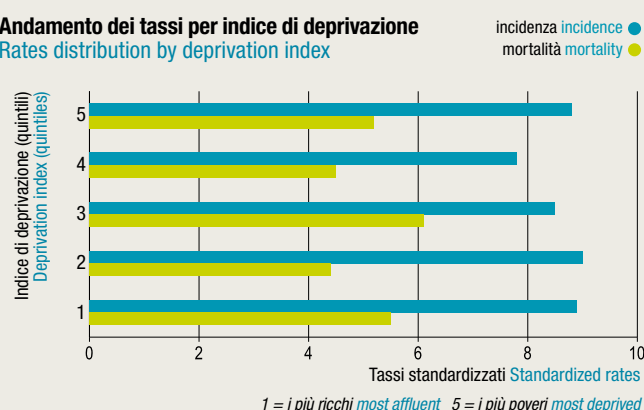
Temporal trends of rates



EAPC = *Estimated annual percentage change* Stima della variazione percentuale annua

Andamento dei tassi per indice di deprivazione

Rates distribution by deprivation index



1 = i più ricchi most affluent 5 = i più poveri most deprived

In sintesi

In short

Incidenza Incidence
(2003-2006)

N. medio di casi incidenti per anno	55
Mean number of incident cases per year	
Tasso grezzo Crude rate	9,1 (7,9 - 10,4)
Tasso standardizzato Standardized rate	8,9 (7,8 - 10,2)

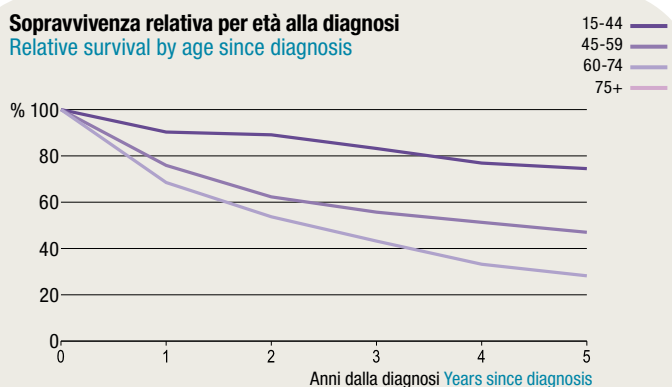
Mortalità Mortality
(2003-2006)

N. medio di decessi per anno	33
Mean number of deaths per year	
Tasso grezzo Crude rate	5,4 (4,5 - 6,4)
Tasso standardizzato Standardized rate	5,5 (4,5 - 6,5)

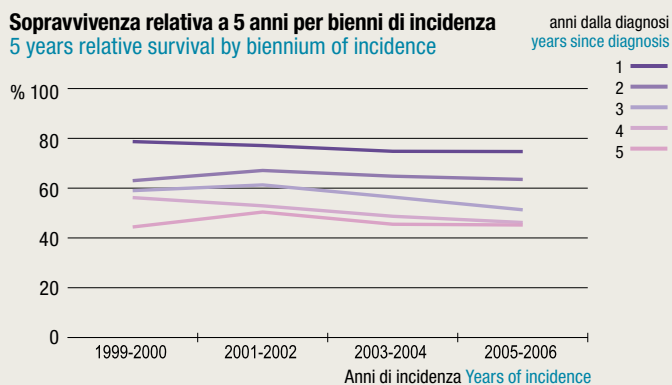
Indicatori di qualità del registro per anno
Register quality indicators per year

Anno di diagnosi Year of diagnosis	1999	2000	2001	2002	2003	2004	2005	2006	1999-2006
Rapporto mortalità/incidenza Mortality/incidence ratio (%)	57,5	61,4	78,3	56,2	70,9	66,0	65,8	43,6	62,2
Conferma cito-istologica Cito-histologically confirmed (%)	100,0	91,7	100,0	98,4	80,8	76,7	66,7	74,6	86,1
Solo certificato di morte Death Certificate Only - DCO (%)	0,0	4,2	0,0	0,0	0,0	3,3	2,1	1,7	1,4

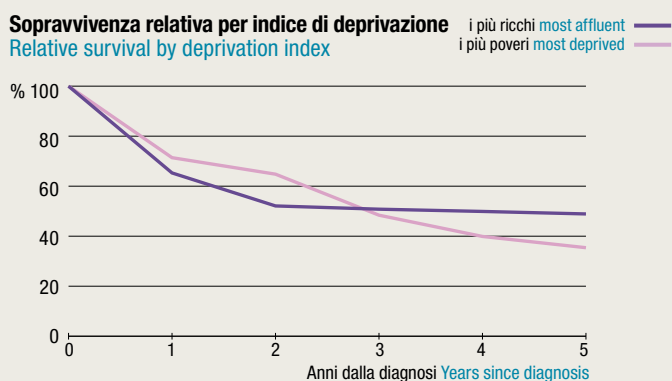
Sopravvivenza relativa per età alla diagnosi
Relative survival by age since diagnosis



Sopravvivenza relativa a 5 anni per bienni di incidenza
5 years relative survival by biennium of incidence



Sopravvivenza relativa per indice di deprivazione
Relative survival by deprivation index



Sopravvivenza relativa
Relative survival
(2003-2006)

Anni dalla diagnosi Years since diagnosis	1	2	3	4	5
	76,5% (70,8 - 82,2)	67,3% (60,9 - 73,8)	56,5% (49,1 - 63,9)	50,2% (42,7 - 57,7)	48,2% (40,5 - 55,9)

Prevalenza grezza
Crude prevalence 1.1.2006

Numero di soggetti prevalenti Mean number of prevalent cases 230

Prevalenza grezza per anni dalla diagnosi
Crude prevalence since year of diagnosis

≤ 2	≤ 5	≤ 10	≤ 15	≤ 20	> 20
63 (27,4%)	72 (31,3%)	31 (13,5%)	30 (13,0%)	24 (10,4%)	8 (3,5%)

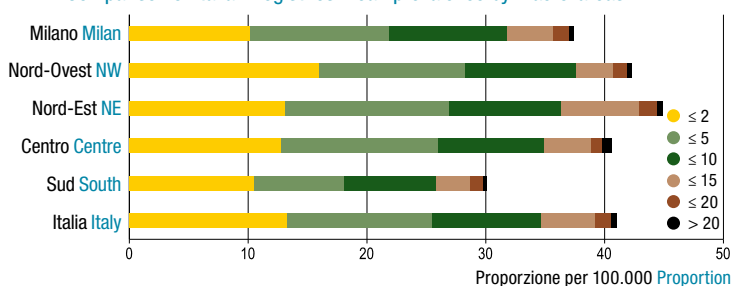
Modalità di diagnosi per periodo Basis of diagnosis per period

	1999-2002		2003-2006		1999-2006	
	N.	%	N.	%	N.	%
Istologia Histological	207	97,6	164	74,9	371	86,1
Citologica Citological	0	0,0	0	0,0	0	0,0
Clinica Clinical	3	1,4	50	22,8	53	12,3
Solo certificato di morte DCO	2	0,9	4	1,8	6	1,4

Morfologie più frequenti (2003-2006) More frequent morphologies

	N.	%
Mieloma, NAS Multiple myeloma	155	94,5
Macroglobulinemia di Waldenström Waldenström's macroglobulinaemia	3	1,8
Plasmocitoma extramidollare Plasmacytoma, extramedullary	3	1,8
Leucemia plasmacellulare Plasma cell leukaemia	1	0,6
Plasmocitoma, NAS Plasmacytoma, NOS	1	0,6
Carcinoma a cellule aciniche Acinar cell carcinoma	1	0,6

Confronto della prevalenza media dei Registri italiani per macroaree
Comparison of Italian Registries mean prevalence by macro-areas



Sopravvivenza relativa a 5 anni per macroaree
5 years relative survival by macro-areas

