



Ovaio donne Ovary women

Incidenza: frequenze, tassi grezzi e standardizzazioni per anno
Incidence: frequencies, crude and standardized rates per year

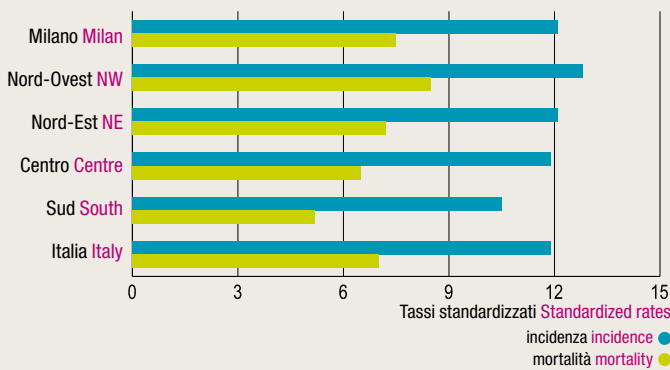
Tassi per 100.000 abitanti
Rates per 100,000 inhabitants

Anno di diagnosi Year of diagnosis	1999	2000	2001	2002	2003	2004	2005	2006	1999-2006	
Casi Cases	146	167	155	147	137	144	129	131	1.156	
Tasso grezzo Crude rate	21,5	24,7	23,0	22,0	20,6	21,3	18,8	19,0	21,4 (20,1-22,6)	
Tasso standardizzato Standardized rate	Italia 2001 Italy 2001	17,4	19,5	18,6	17,2	15,9	16,7	14,7	15,6	16,9 (16,0-18,0)
	Europa Europe	13,2	14,8	14,9	13,3	12,1	12,9	11,0	12,4	13,1 (12,3-13,9)
	Mondo World	9,6	10,5	10,7	9,3	8,6	9,2	7,9	9,2	9,4 (8,8-10,1)

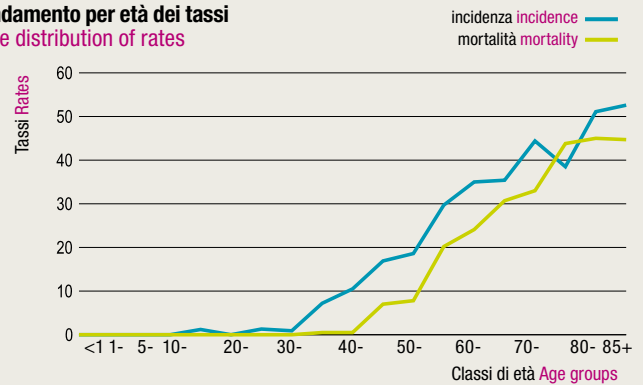
Mortalità: frequenze, tassi grezzi e standardizzazioni per anno
Mortality: frequencies, crude and standardized rates per year

Anno di decesso Year of death	1999	2000	2001	2002	2003	2004	2005	2006	1999-2006	
Casi Cases	113	107	93	104	111	96	92	92	808	
Tasso grezzo Crude rate	16,6	15,8	13,8	15,6	16,7	14,2	13,4	13,3	14,9 (13,9-16,0)	
Tasso standardizzato Standardized rate	Italia 2001 Italy 2001	13,1	12,1	10,3	11,7	12,5	10,3	10,1	9,9	11,2 (10,5-12,1)
	Europa Europe	9,2	8,7	7,0	8,4	9,1	7,0	7,2	6,8	7,9 (7,3-8,6)
	Mondo World	6,4	6,0	4,7	5,9	6,2	4,7	4,9	4,6	5,4 (5,0-5,9)

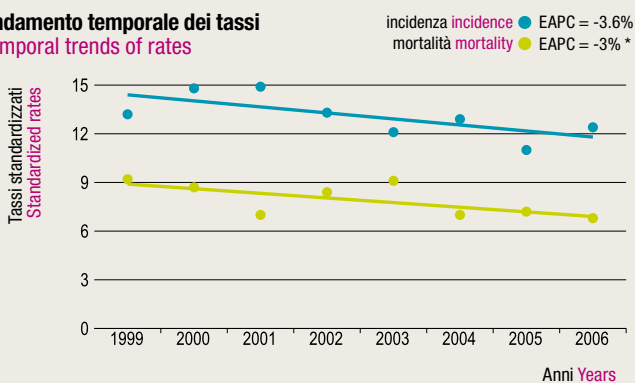
Confronto dei tassi medi dei Registri italiani raggruppati in macroaree
Comparison of Italian Registries mean rates grouped in macro areas



Andamento per età dei tassi
Age distribution of rates

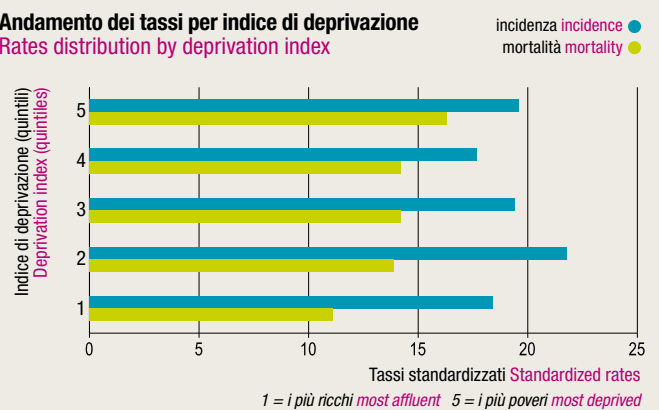


Andamento temporale dei tassi
Temporal trends of rates



EAPC = Estimated annual percentage change Stima della variazione percentuale annua

Andamento dei tassi per indice di deprivazione
Rates distribution by deprivation index



In sintesi In short

Incidenza Incidence
(2003-2006)

N. medio di casi incidenti per anno Mean number of incident cases per year	135
Tasso grezzo Crude rate	19,9 (18,3 - 21,7)
Tasso standardizzato Standardized rate	15,7 (14,4 - 17,1)

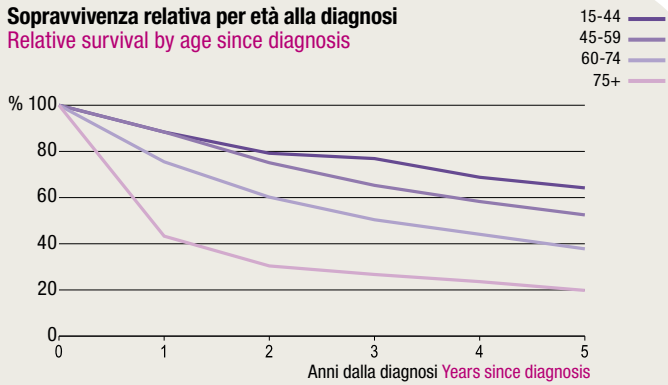
Mortalità Mortality
(2003-2006)

N. medio di decessi per anno Mean number of deaths per year	98
Tasso grezzo Crude rate	14,4 (13,0 - 15,9)
Tasso standardizzato Standardized rate	10,7 (9,6 - 11,8)

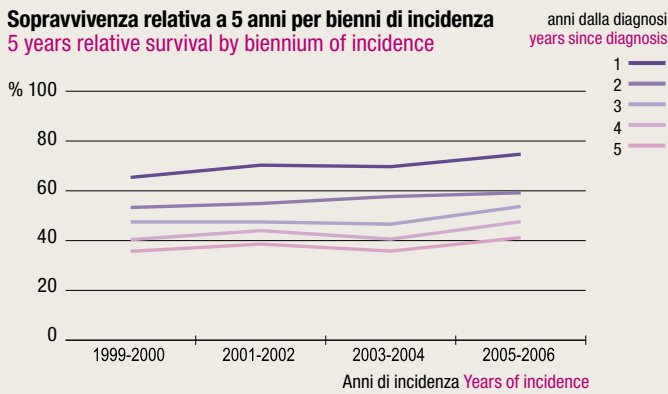
Indicatori di qualità del registro per anno
Register quality indicators per year

Anno di diagnosi Year of diagnosis	1999	2000	2001	2002	2003	2004	2005	2006	1999-2006
Rapporto mortalità/incidenza Mortality/incidence ratio (%)	75,3	62,1	55,4	68,0	78,6	61,7	68,7	63,5	66,3
Conferma cito-istologica Cito-histologically confirmed (%)	82,2	84,4	81,3	83,7	87,6	91,0	90,7	90,1	86,2
Solo certificato di morte Death Certificate Only - DCO (%)	0,7	3,0	1,3	3,4	2,2	0,7	0,8	2,3	1,8

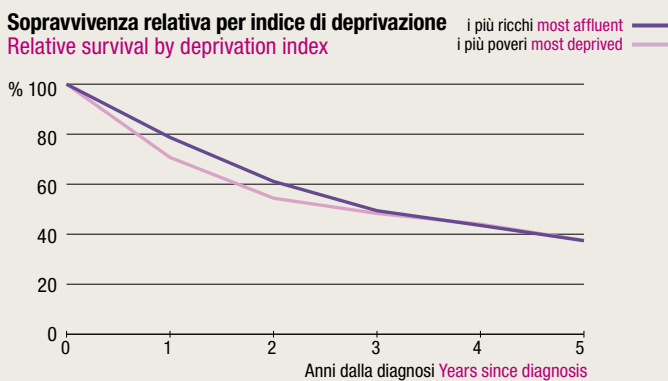
Sopravvivenza relativa per età alla diagnosi
Relative survival by age since diagnosis



Sopravvivenza relativa a 5 anni per bienni di incidenza
5 years relative survival by biennium of incidence



Sopravvivenza relativa per indice di deprivazione
Relative survival by deprivation index



Sopravvivenza relativa
Relative survival
(2003-2006)

Anni dalla diagnosi Years since diagnosis	1	2	3	4	5
	72,7% (69,1 - 76,3)	59,2% (55,1 - 63,3)	50,5% (46,2 - 54,8)	44,8% (40,3 - 49,3)	39,6% (34,9 - 44,3)

Prevalenza grezza
Crude prevalence 1.1.2006

Numero di soggetti prevalenti
Mean number of prevalent cases 1.038

Prevalenza grezza per anni dalla diagnosi
Crude prevalence since year of diagnosis

≤ 2	196 (18,9%)	≤ 15	115 (11,1%)
≤ 5	185 (17,8%)	≤ 20	140 (13,5%)
≤ 10	91 (8,8%)	> 20	98 (9,4%)

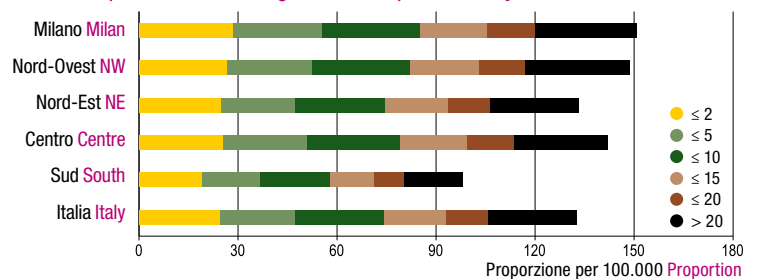
Modalità di diagnosi per periodo
Basis of diagnosis per period

	1999-2002		2003-2006		1999-2006	
	N.	%	N.	%	N.	%
Istologia Histological	487	79,2	468	86,5	955	82,6
Citologica Citological	23	3,7	18	3,3	41	3,6
Clinica Clinical	92	15,0	47	8,7	139	12,0
Solo certificato di morte DCO	13	2,1	8	1,5	21	1,8

Morfologie più frequenti (2003-2006)
More frequent morphologies

	N.	%
Cistoadenocarcinoma sieroso papillare Papillary serous cystadenocarcinoma	122	25,1
Cistoadenocarcinoma sieroso, NAS Serous cystadenocarcinoma, NOS	81	16,7
Carcinoma endometrioido Endometrioid adenocarcinoma, NOS	65	13,4
Adenocarcinoma, NAS Adenocarcinoma, NOS	58	11,9
Carcinoma, NAS Carcinoma, NOS	28	5,8
Cistoadenocarcinoma mucinoso, NAS Mucinous cystadenocarcinoma, NOS	16	3,3

Confronto della prevalenza media dei Registri italiani per macroaree
Comparison of Italian Registries mean prevalence by macro-areas



Sopravvivenza relativa a 5 anni per macroaree
5 years relative survival by macro-areas

