

Vescica uomini Bladder men

Incidenza: frequenze, tassi grezzi e standardizzazioni per anno
Incidence: frequencies, crude and standardized rates per year

Tassi per 100.000 abitanti
Rates per 100,000 inhabitants

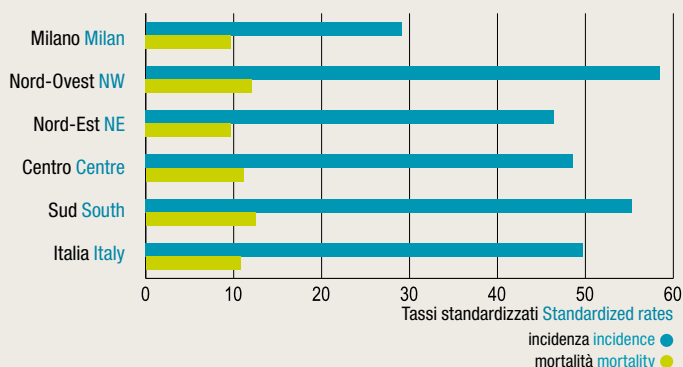
Anno di diagnosi Year of diagnosis	1999	2000	2001	2002	2003	2004	2005	2006	1999-2006	
Casi Cases	365	340	389	379	272	283	273	290	2.591	
Tasso grezzo Crude rate	61,2	57,4	65,9	64,8	46,8	47,4	44,5	46,9	54,3 (52,2-56,4)	
Tasso standardizzato Standardized rate	Italia 2001 Italy 2001	64,5	60,3	67,6	65,8	45,7	46,8	44,2	47,4	54,9 (52,8-57,1)
	Europa Europe	40,5	38,6	42,9	40,7	29,5	29,3	27,6	30,1	34,7 (33,4-36,1)
	Mondo World	26,5	25,2	27,7	26,2	19,2	19,1	17,8	19,4	22,5 (21,6-23,5)

Mortalità: frequenze, tassi grezzi e standardizzazioni per anno
Mortality: frequencies, crude and standardized rates per year

Anno di decesso Year of death	1999	2000	2001	2002	2003	2004	2005	2006	1999-2006	
Casi Cases	112	112	127	123	104	103	103	87	871	
Tasso grezzo Crude rate	18,8	18,9	21,5	21,0	17,9	17,3	16,8	14,1	18,2 (17,1-19,5)	
Tasso standardizzato Standardized rate	Italia 2001 Italy 2001	21,3	21,9	23,8	22,7	18,7	18,2	18,1	15,1	19,9 (18,6-21,3)
	Europa Europe	12,4	12,0	13,3	12,6	10,4	10,2	10,0	8,5	11,1 (10,4-11,9)
	Mondo World	7,7	7,1	7,9	7,4	6,1	6,1	5,9	5,0	6,6 (6,2-7,1)

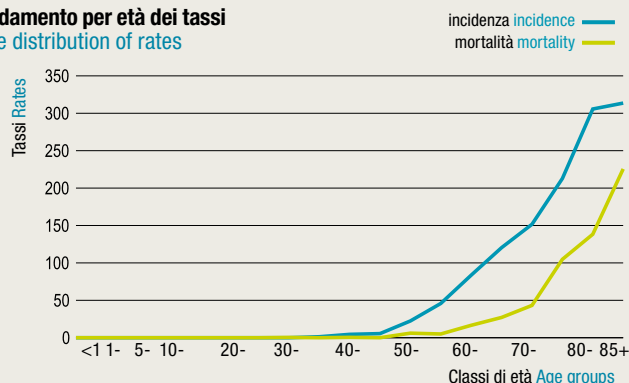
Confronto dei tassi medi dei Registri italiani raggruppati in macroaree

Comparison of Italian Registries mean rates grouped in macro areas



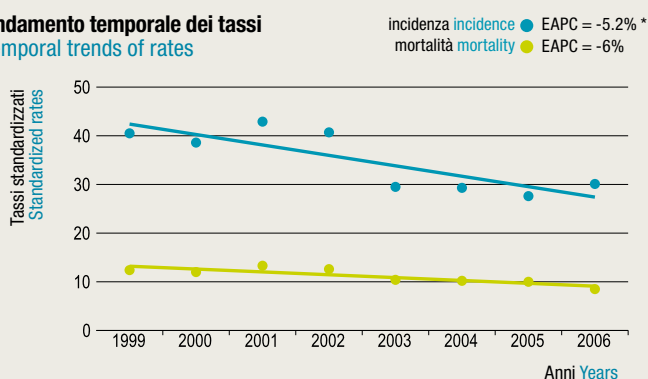
Andamento per età dei tassi

Age distribution of rates



Andamento temporale dei tassi

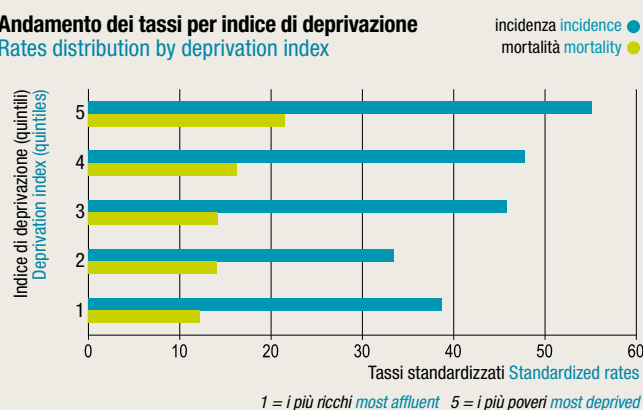
Temporal trends of rates



EAPC = Estimated annual percentage change Stima della variazione percentuale annua

Andamento dei tassi per indice di deprivazione

Rates distribution by deprivation index



In sintesi In short

Incidenza Incidence (2003-2006)

N. medio di casi incidenti per anno Mean number of incident cases per year	280
Tasso grezzo Crude rate	46,4 (43,7 - 49,2)
Tasso standardizzato Standardized rate	46,0 (43,3 - 48,8)

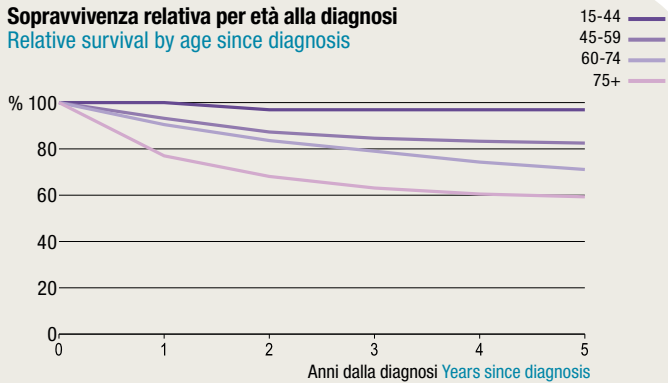
Mortalità Mortality (2003-2006)

N. medio di decessi per anno Mean number of deaths per year	99
Tasso grezzo Crude rate	16,5 (14,9 - 18,2)
Tasso standardizzato Standardized rate	17,5 (15,8 - 19,3)

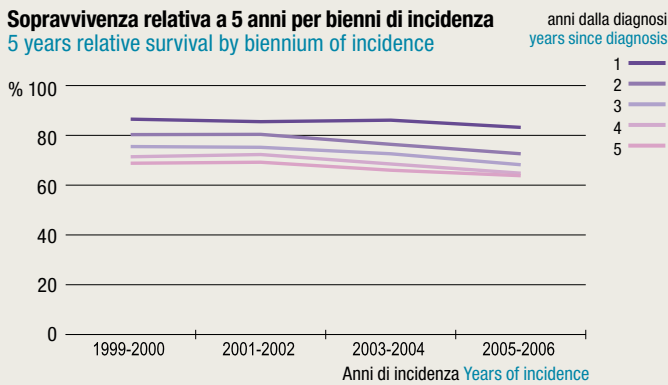
Indicatori di qualità del registro per anno
Register quality indicators per year

Anno di diagnosi Year of diagnosis	1999	2000	2001	2002	2003	2004	2005	2006	1999-2006
Rapporto mortalità/incidenza Mortality/incidence ratio (%)	33,0	36,3	35,2	34,5	40,9	38,9	41,0	31,9	36,2
Conferma cito-istologica Cito-histologically confirmed (%)	90,7	90,6	92,0	95,3	95,2	92,2	93,0	93,8	92,8
Solo certificato di morte Death Certificate Only - DCO (%)	0,8	0,6	1,3	0,0	0,0	1,1	0,7	0,3	0,6

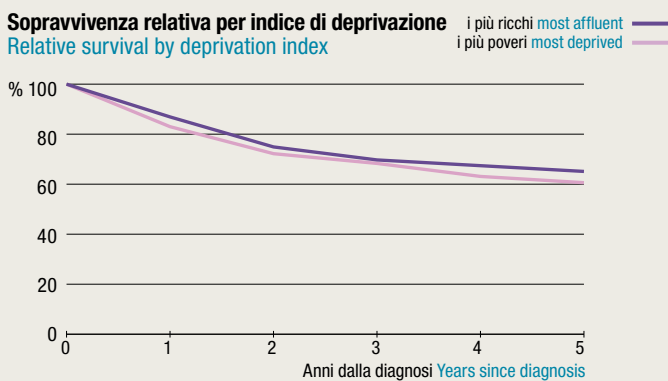
Sopravvivenza relativa per età alla diagnosi
Relative survival by age since diagnosis



Sopravvivenza relativa a 5 anni per bienni di incidenza
5 years relative survival by biennium of incidence



Sopravvivenza relativa per indice di deprivazione
Relative survival by deprivation index



Sopravvivenza relativa
Relative survival
(2003-2006)

Anni dalla diagnosi Years since diagnosis	1	86,8% (84,4 - 89,1)	4	71,2% (67,8 - 74,6)
2	77,5% (74,5 - 80,4)	5	69,7% (66,0 - 73,3)	
3	74,0% (70,8 - 77,2)			

Prevalenza grezza
Crude prevalence 1.1.2006

Numero di soggetti prevalenti Mean number of prevalent cases 3.230

Prevalenza grezza per anni dalla diagnosi
Crude prevalence since year of diagnosis

≤ 2	452 (14,0%)	≤ 15	445 (13,8%)
≤ 5	743 (23,0%)	≤ 20	507 (15,7%)
≤ 10	447 (13,8%)	> 20	298 (9,2%)

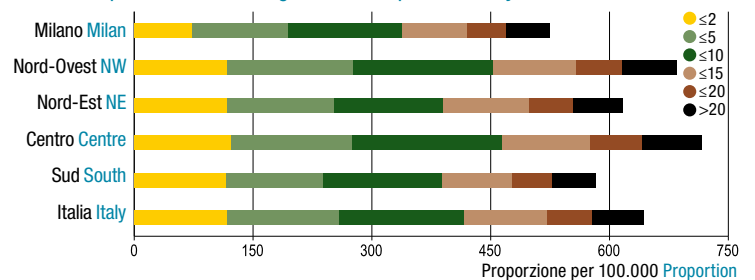
Modalità di diagnosi per periodo Basis of diagnosis per period

	1999-2002		2003-2006		1999-2006	
	N.	%	N.	%	N.	%
Istologia Histological	1.807	91,5	1.827	93,8	3.634	92,7
Citologica Citological	53	2,7	48	2,5	101	2,6
Clinica Clinical	105	5,3	63	3,2	168	4,3
Solo certificato di morte DCO	10	0,5	6	0,3	16	0,4

Morfologie più frequenti (2003-2006) More frequent morphologies

	N.	%
Carcinoma a cellule transizionali, NAS Transitional cell carcinoma, NOS	523	50,0
Carcinoma papillifero a cellule transizionali Papillary transitional cell carcinoma	454	43,4
Cellule tumorali maligne Tumour cells, malignant	23	2,2
Carcinoma a cellule transizionali, micropapillare Transitional cell carcinoma, micropapillary	8	0,8
Carcinoma solido, NAS Solid carcinoma, NOS	6	0,6
Carcinoma, NAS Carcinoma, NOS	4	0,4

Confronto della prevalenza media dei Registri italiani per macroaree
Comparison of Italian Registries mean prevalence by macro-areas



Sopravvivenza relativa a 5 anni per macroaree
5 years relative survival by macro-areas

