

Pancreas donne Pancreas women

Incidenza: frequenze, tassi grezzi e standardizzazioni per anno
Incidence: frequencies, crude and standardized rates per year

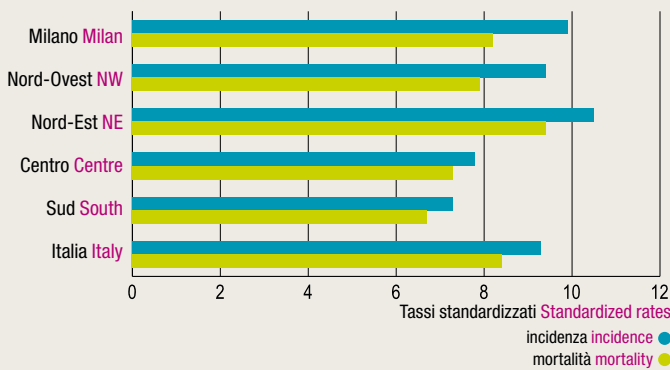
Tassi per 100.000 abitanti
Rates per 100,000 inhabitants

| Anno di diagnosi Year of diagnosis | 1999 | 2000 | 2001 | 2002 | 2003 | 2004 | 2005 | 2006 | 1999-2006 | |
|--|------------------------|------|------|------|------|------|------|------|------------------|------------------|
| Casi Cases | 160 | 140 | 146 | 173 | 167 | 155 | 157 | 150 | 1.248 | |
| Tasso grezzo Crude rate | 23,5 | 20,7 | 21,7 | 25,9 | 25,1 | 23,0 | 22,9 | 21,7 | 23,1 (21,8-24,4) | |
| Tasso standardizzato Standardized rate | Italia 2001 Italy 2001 | 17,4 | 15,1 | 15,2 | 18,3 | 16,6 | 15,7 | 16,5 | 15,4 | 16,3 (15,4-17,2) |
| | Europa Europe | 11,0 | 9,5 | 9,0 | 11,5 | 9,7 | 9,7 | 10,7 | 9,4 | 10,1 (9,5-10,7) |
| | Mondo World | 7,0 | 6,0 | 5,6 | 7,4 | 6,0 | 6,0 | 6,9 | 6,0 | 6,4 (6,0-6,8) |

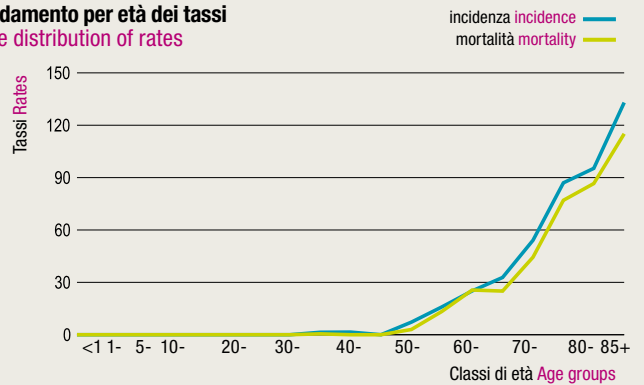
Mortalità: frequenze, tassi grezzi e standardizzazioni per anno
Mortality: frequencies, crude and standardized rates per year

| Anno di decesso Year of death | 1999 | 2000 | 2001 | 2002 | 2003 | 2004 | 2005 | 2006 | 1999-2006 | |
|--|------------------------|------|------|------|------|------|------|------|------------------|------------------|
| Casi Cases | 138 | 131 | 123 | 146 | 138 | 138 | 127 | 135 | 1.076 | |
| Tasso grezzo Crude rate | 20,3 | 19,4 | 18,3 | 21,8 | 20,7 | 20,4 | 18,5 | 19,6 | 19,9 (18,7-21,1) | |
| Tasso standardizzato Standardized rate | Italia 2001 Italy 2001 | 14,7 | 14,1 | 13,0 | 15,5 | 13,8 | 13,9 | 13,1 | 13,5 | 13,9 (13,1-14,8) |
| | Europa Europe | 8,8 | 8,6 | 8,0 | 9,6 | 8,3 | 8,3 | 8,2 | 8,1 | 8,5 (7,9-9,0) |
| | Mondo World | 5,4 | 5,3 | 5,1 | 6,1 | 5,2 | 5,1 | 5,2 | 5,1 | 5,3 (4,9-5,7) |

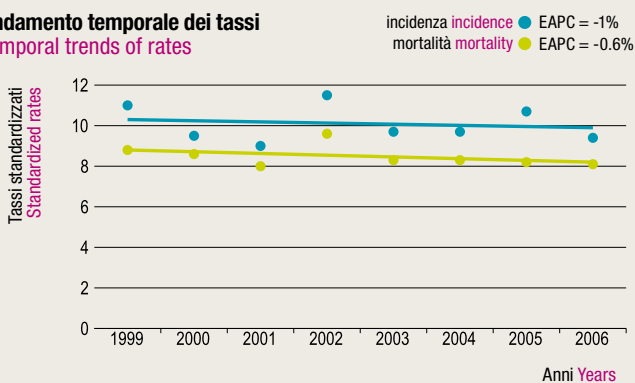
Confronto dei tassi medi dei Registri italiani raggruppati in macroaree
Comparison of Italian Registries mean rates grouped in macro areas



Andamento per età dei tassi
Age distribution of rates

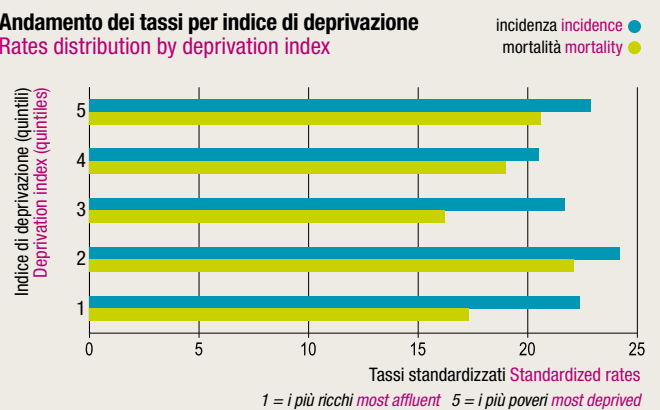


Andamento temporale dei tassi
Temporal trends of rates



EAPC = Estimated annual percentage change Stima della variazione percentuale annua

Andamento dei tassi per indice di deprivazione
Rates distribution by deprivation index



In sintesi In short

Incidenza Incidence
(2003-2006)

| | |
|---|--------------------|
| N. medio di casi incidenti per anno Mean number of incident cases per year | 157 |
| Tasso grezzo Crude rate | 23,2 (21,4 - 25,0) |
| Tasso standardizzato Standardized rate | 16,0 (14,8 - 17,4) |

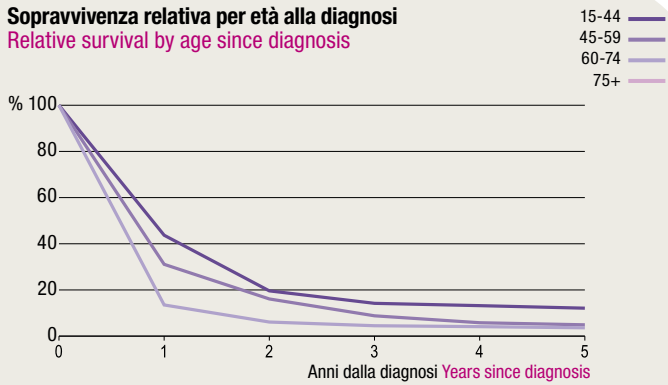
Mortalità Mortality
(2003-2006)

| | |
|--|--------------------|
| N. medio di decessi per anno Mean number of deaths per year | 135 |
| Tasso grezzo Crude rate | 19,8 (18,2 - 21,5) |
| Tasso standardizzato Standardized rate | 13,6 (12,4 - 14,8) |

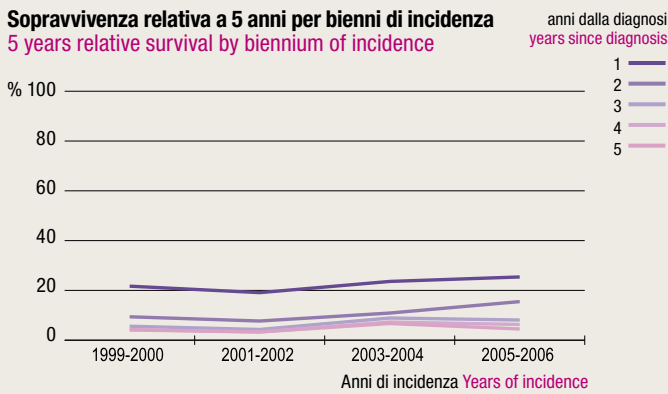
Indicatori di qualità del registro per anno
Register quality indicators per year

| Anno di diagnosi Year of diagnosis | 1999 | 2000 | 2001 | 2002 | 2003 | 2004 | 2005 | 2006 | 1999-2006 |
|--|------|------|------|------|------|------|------|------|-----------|
| Rapporto mortalità/incidenza Mortality/incidence ratio (%) | 84,5 | 93,4 | 85,5 | 84,7 | 83,1 | 88,5 | 79,4 | 87,7 | 85,3 |
| Conferma cito-istologica Cito-histologically confirmed (%) | 37,5 | 37,9 | 36,3 | 49,7 | 37,1 | 47,1 | 44,6 | 52,0 | 42,9 |
| Solo certificato di morte Death Certificate Only - DCO (%) | 5,0 | 7,9 | 4,1 | 2,3 | 7,8 | 7,7 | 4,5 | 6,0 | 5,6 |

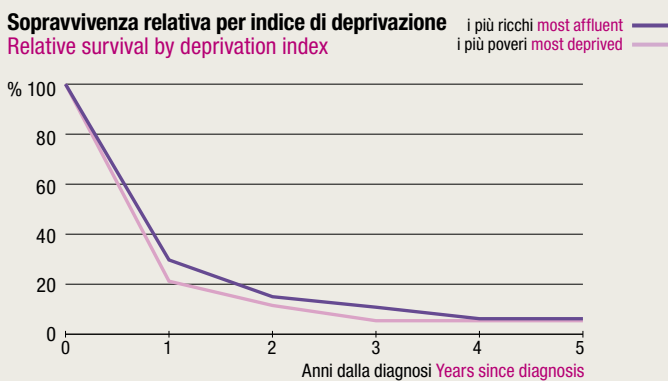
Sopravvivenza relativa per età alla diagnosi
Relative survival by age since diagnosis



Sopravvivenza relativa a 5 anni per bienni di incidenza
5 years relative survival by biennium of incidence



Sopravvivenza relativa per indice di deprivazione
Relative survival by deprivation index



Sopravvivenza relativa
Relative survival
(2003-2006)

| Anni dalla diagnosi Years since diagnosis | 1 | 36,6% (31,3 - 42,0) | 4 | 10,5% (5,9 - 15,1) |
|---|---------------------|---------------------|-------------------|--------------------|
| 2 | 18,5% (13,2 - 23,8) | 5 | 7,7% (3,9 - 11,5) | |
| 3 | 12,2% (7,5 - 16,9) | | | |

Prevalenza grezza
Crude prevalence 1.1.2006

Numero di soggetti prevalenti
Mean number of prevalent cases 148

Prevalenza grezza per anni dalla diagnosi
Crude prevalence since year of diagnosis

| | | | |
|------|------------|------|----------|
| ≤ 2 | 93 (62,8%) | ≤ 15 | 8 (5,4%) |
| ≤ 5 | 26 (17,6%) | ≤ 20 | 6 (4,1%) |
| ≤ 10 | 10 (6,8%) | > 20 | 3 (2,0%) |

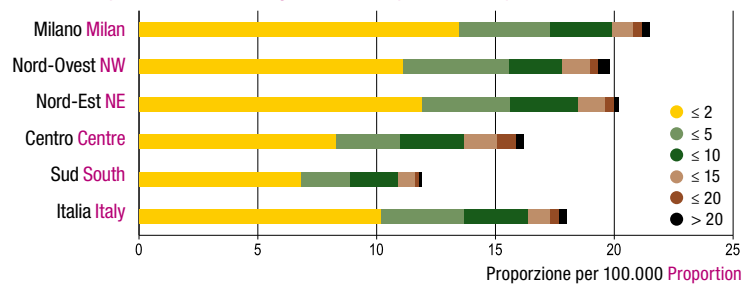
Modalità di diagnosi per periodo
Basis of diagnosis per period

| | 1999-2002 | | 2003-2006 | | 1999-2006 | |
|-------------------------------|-----------|------|-----------|------|-----------|------|
| | N. | % | N. | % | N. | % |
| Istologia Histological | 218 | 35,2 | 224 | 35,6 | 442 | 35,4 |
| Citologica Citological | 34 | 5,5 | 59 | 9,4 | 93 | 7,5 |
| Clinica Clinical | 338 | 54,6 | 304 | 48,3 | 642 | 51,4 |
| Solo certificato di morte DCO | 29 | 4,7 | 41 | 6,5 | 70 | 5,6 |

Morfologie più frequenti (2003-2006)
More frequent morphologies

| | N. | % |
|---|-----|------|
| Adenocarcinoma, NAS Adenocarcinoma, NOS | 174 | 61,5 |
| Carcinoma duttale infiltrante, NAS Infiltrating duct carcinoma, NOS | 56 | 19,8 |
| Carcinoma, NAS Carcinoma, NOS | 19 | 6,7 |
| Cellule tumorali maligne Tumour cells, malignant | 9 | 3,2 |
| Carcinoma neuroendocrino Neuroendocrine carcinoma, NOS | 8 | 2,8 |
| Adenocarcinoma mucinoso Mucinous adenocarcinoma | 6 | 2,1 |

Confronto della prevalenza media dei Registri italiani per macroaree
Comparison of Italian Registries mean prevalence by macro-areas



Sopravvivenza relativa a 5 anni per macroaree
5 years relative survival by macro-areas

