

# Trachea, bronchi e polmone uomini

## Trachea, bronchus and lung men

**Incidenza: frequenze, tassi grezzi e standardizzazioni per anno**  
**Incidence: frequencies, crude and standardized rates per year**

*Tassi per 100.000 abitanti*  
*Rates per 100,000 inhabitants*

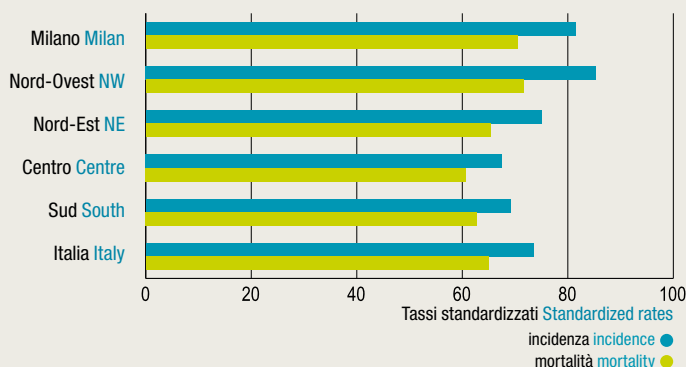
Anno di diagnosi Year of diagnosis		1999	2000	2001	2002	2003	2004	2005	2006	1999-2006
Casi Cases		798	884	774	752	756	803	788	727	6.282
Tasso grezzo Crude rate		133,8	149,2	131,2	128,6	130,0	134,5	128,5	117,5	131,6 (128,3-134,9)
Tasso standardizzato Standardized rate	Italia 2001 Italy 2001	136,1	149,9	130,6	125,4	126,1	128,8	126,2	116,2	129,7 (126,5-133,0)
	Europa Europe	91,1	99,3	86,0	83,6	81,4	85,9	83,6	75,6	85,7 (83,5-87,9)
	Mondo World	60,8	66,2	56,9	55,8	53,3	57,4	56,0	49,6	56,9 (55,4-58,4)

**Mortalità: frequenze, tassi grezzi e standardizzazioni per anno**  
**Mortality: frequencies, crude and standardized rates per year**

Anno di decesso Year of death		1999	2000	2001	2002	2003	2004	2005	2006	1999-2006
Casi Cases		708	710	732	697	638	718	702	676	5.581
Tasso grezzo Crude rate		118,7	119,9	124,1	119,2	109,7	120,3	114,5	109,3	116,9 (113,9-120,0)
Tasso standardizzato Standardized rate	Italia 2001 Italy 2001	122,7	123,1	125,6	117,8	107,3	117,9	112,9	108,0	116,8 (113,7-119,9)
	Europa Europe	79,9	79,5	79,7	76,1	68,2	74,5	71,9	67,7	74,6 (72,6-76,7)
	Mondo World	52,7	52,0	51,9	49,9	43,9	48,4	47,1	43,5	48,6 (47,3-50,0)

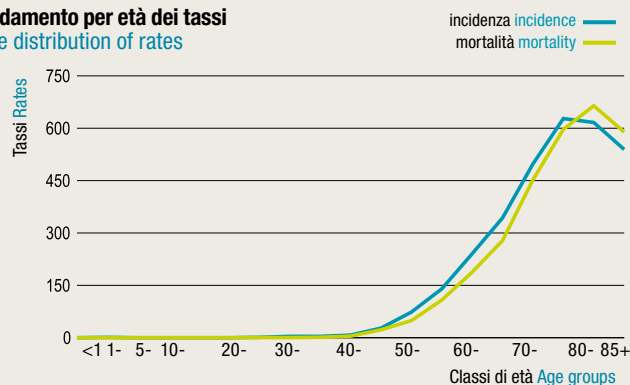
### Confronto dei tassi medi dei Registri italiani raggruppati in macroaree

#### Comparison of Italian Registries mean rates grouped in macro areas



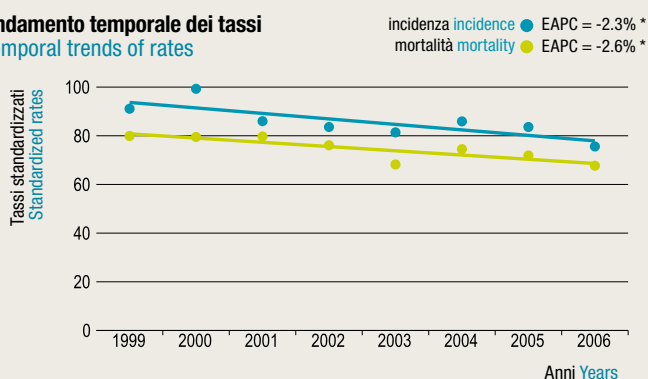
### Andamento per età dei tassi

#### Age distribution of rates



### Andamento temporale dei tassi

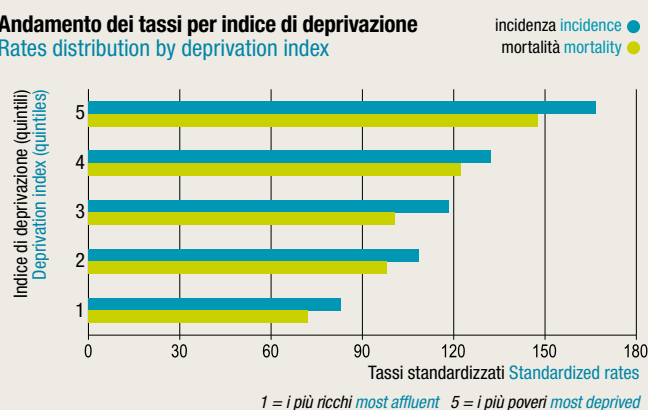
#### Temporal trends of rates



EAPC = Estimated annual percentage change Stima della variazione percentuale annua

### Andamento dei tassi per indice di deprivazione

#### Rates distribution by deprivation index



### In sintesi

#### In short

#### Incidenza Incidence (2003-2006)

N. medio di casi incidenti per anno	769
Mean number of incident cases per year	
Tasso grezzo Crude rate	127,7 (123,2 - 132,2)
Tasso standardizzato Standardized rate	124,2 (119,8 - 128,7)

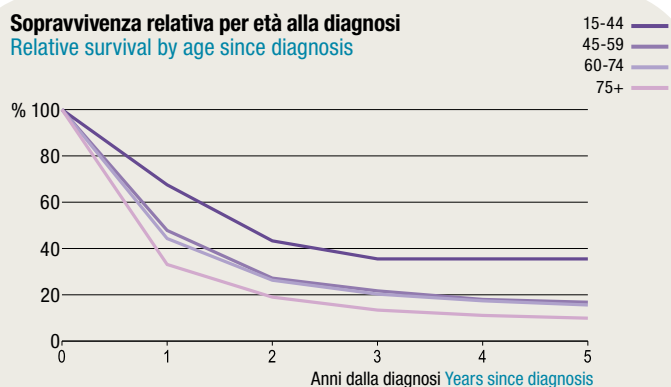
#### Mortalità Mortality (2003-2006)

N. medio di decessi per anno	684
Mean number of deaths per year	
Tasso grezzo Crude rate	113,4 (109,2 - 117,8)
Tasso standardizzato Standardized rate	111,5 (107,3 - 115,8)

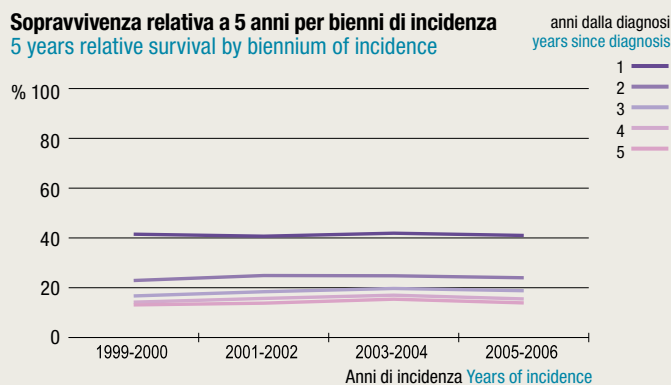
**Indicatori di qualità del registro per anno**  
Register quality indicators per year

Anno di diagnosi Year of diagnosis	1999	2000	2001	2002	2003	2004	2005	2006	1999-2006
Rapporto mortalità/incidenza Mortality/incidence ratio (%)	90,2	82,1	96,2	93,9	85,1	91,5	89,5	92,9	90,1
Conferma cito-istologica Cito-histologically confirmed (%)	57,5	70,4	70,0	77,5	73,3	79,7	75,1	71,8	71,9
Solo certificato di morte Death Certificate Only - DCO (%)	2,9	2,8	2,2	1,6	3,7	2,5	2,7	2,5	2,6

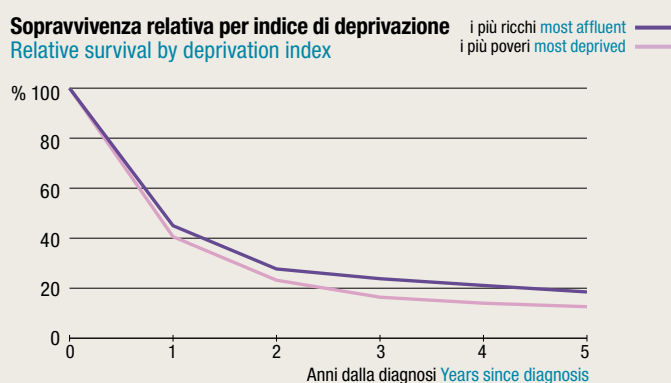
**Sopravvivenza relativa per età alla diagnosi**  
Relative survival by age since diagnosis



**Sopravvivenza relativa a 5 anni per bienni di incidenza**  
5 years relative survival by biennium of incidence



**Sopravvivenza relativa per indice di deprivazione**  
Relative survival by deprivation index



**Sopravvivenza relativa**  
Relative survival  
(2003-2006)

Anni dalla diagnosi Years since diagnosis	1	2	3	4	5
	44,3% (42,2 - 46,4)	26,6% (24,6 - 28,7)	21,5% (19,6 - 23,5)	18,6% (16,6 - 20,5)	17,2% (15,2 - 19,1)

**Prevalenza grezza**  
Crude prevalence 1.1.2006

Numero di soggetti prevalenti  
Mean number of prevalent cases 1.688

**Prevalenza grezza per anni dalla diagnosi**  
Crude prevalence since year of diagnosis

≤ 2	713 (42,2%)	≤ 5	349 (20,7%)	≤ 10	160 (9,5%)	≤ 15	147 (8,7%)	≤ 20	143 (8,5%)	> 20	80 (4,7%)
-----	-------------	-----	-------------	------	------------	------	------------	------	------------	------	-----------

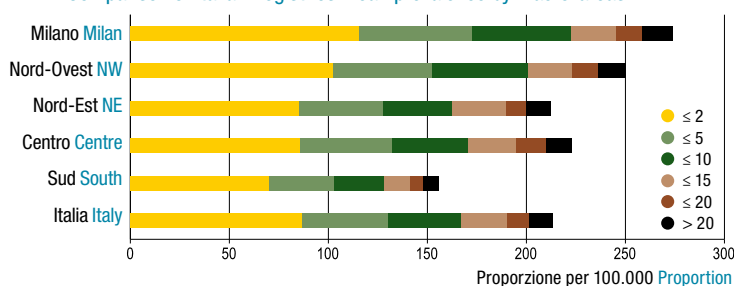
**Modalità di diagnosi per periodo**  
Basis of diagnosis per period

	1999-2002		2003-2006		1999-2006	
	N.	%	N.	%	N.	%
Istologia Histological	1.619	50,5	1.716	55,8	3.335	53,1
Citologica Citological	587	18,3	592	19,3	1.179	18,8
Clinica Clinical	925	28,8	659	21,4	1.584	25,2
Solo certificato di morte DCO	77	2,4	87	2,8	164	2,6

**Morfologie più frequenti (2003-2006)**  
More frequent morphologies

	N.	%
Adenocarcinoma, NAS Adenocarcinoma, NOS	635	27,5
Carcinoma spinocellulare, NAS Squamous cell carcinoma, NOS	500	21,7
Carcinoma non a piccole cellule Non-small cell carcinoma	316	13,7
Carcinoma a piccole cellule, NAS Small cell carcinoma, NOS	174	7,5
Carcinoma, NAS Carcinoma, NOS	107	4,6
Microcitoma Oat cell carcinoma	90	3,9

**Confronto della prevalenza media dei Registri italiani per macroaree**  
Comparison of Italian Registries mean prevalence by macro-areas



**Sopravvivenza relativa a 5 anni per macroaree**  
5 years relative survival by macro-areas

