

# Trachea, bronchi e polmone donne

## Trachea, bronchus and lung women

**Incidenza: frequenze, tassi grezzi e standardizzazioni per anno**  
**Incidence: frequencies, crude and standardized rates per year**

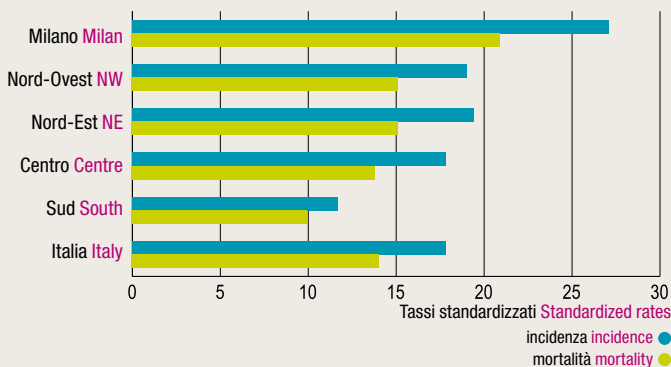
*Tassi per 100.000 abitanti*  
*Rates per 100,000 inhabitants*

Anno di diagnosi Year of diagnosis	1999	2000	2001	2002	2003	2004	2005	2006	1999-2006	
Casi Cases	346	295	337	354	330	381	364	348	2.755	
Tasso grezzo Crude rate	50,9	43,7	50,1	52,9	49,6	56,5	53,0	50,4	50,9 (49,0-52,8)	
Tasso standardizzato Standardized rate	Italia 2001 Italy 2001	39,8	33,8	37,6	39,5	36,6	41,9	39,7	37,7	38,3 (36,9-39,8)
	Europa Europe	27,5	23,5	25,3	27,0	25,2	29,3	27,6	26,6	26,4 (25,4-27,6)
	Mondo World	18,7	16,1	17,2	18,1	16,8	20,1	18,7	18,1	17,9 (17,1-18,8)

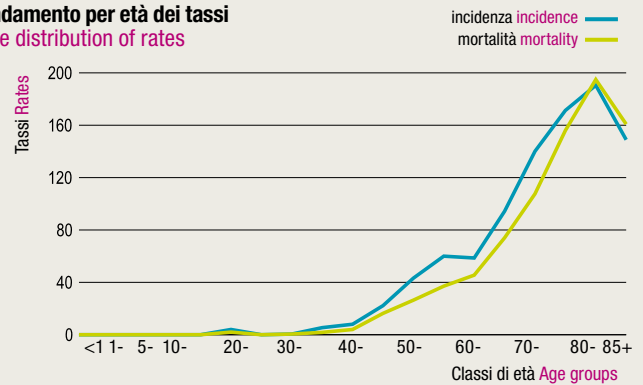
**Mortalità: frequenze, tassi grezzi e standardizzazioni per anno**  
**Mortality: frequencies, crude and standardized rates per year**

Anno di decesso Year of death	1999	2000	2001	2002	2003	2004	2005	2006	1999-2006	
Casi Cases	258	286	283	304	305	287	311	294	2.328	
Tasso grezzo Crude rate	37,9	42,3	42,0	45,5	45,8	42,5	45,3	42,6	43,0 (41,3-44,8)	
Tasso standardizzato Standardized rate	Italia 2001 Italy 2001	29,2	31,9	31,4	32,9	33,0	30,6	32,0	31,3	31,5 (30,2-32,8)
	Europa Europe	19,2	20,9	20,8	21,5	21,9	20,3	20,6	21,2	20,8 (19,8-21,7)
	Mondo World	12,7	13,9	13,7	14,1	14,5	13,4	13,4	14,2	13,7 (13,1-14,4)

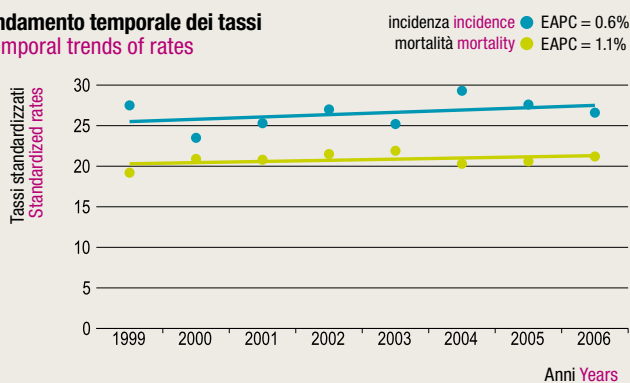
**Confronto dei tassi medi dei Registri italiani raggruppati in macroaree**  
**Comparison of Italian Registries mean rates grouped in macro areas**



**Andamento per età dei tassi**  
**Age distribution of rates**

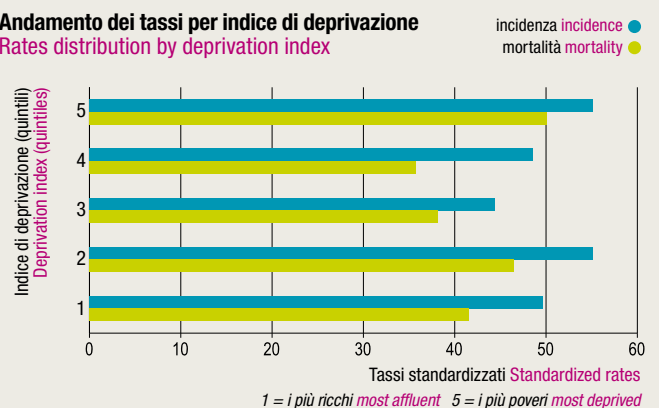


**Andamento temporale dei tassi**  
**Temporal trends of rates**



EAPC = *Estimated annual percentage change* Stima della variazione percentuale annua

**Andamento dei tassi per indice di deprivazione**  
**Rates distribution by deprivation index**



1 = i più ricchi most affluent 5 = i più poveri most deprived

**In sintesi**  
**In short**

**Incidenza Incidence**  
 (2003-2006)

N. medio di casi incidenti per anno Mean number of incident cases per year	356
Tasso grezzo Crude rate	52,6 (49,9 - 55,4)
Tasso standardizzato Standardized rate	38,9 (36,9 - 41,1)

**Mortalità Mortality**  
 (2003-2006)

N. medio di decessi per anno Mean number of deaths per year	299
Tasso grezzo Crude rate	44,1 (41,6 - 46,6)
Tasso standardizzato Standardized rate	31,7 (29,8 - 33,5)

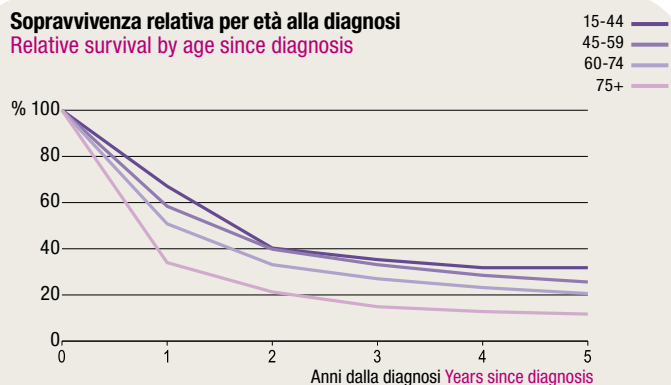
### Indicatori di qualità del registro per anno

#### Register quality indicators per year

Anno di diagnosi Year of diagnosis	1999	2000	2001	2002	2003	2004	2005	2006	1999-2006
Rapporto mortalità/incidenza Mortality/incidence ratio (%)	73,4	94,4	83,5	83,3	90,2	73,0	80,6	83,0	82,2
Conferma cito-istologica Cito-histologically confirmed (%)	58,4	65,1	61,7	67,5	69,4	70,6	66,2	68,7	66,0
Solo certificato di morte Death Certificate Only - DCO (%)	3,8	4,8	5,6	5,9	6,1	3,7	5,5	5,8	5,1

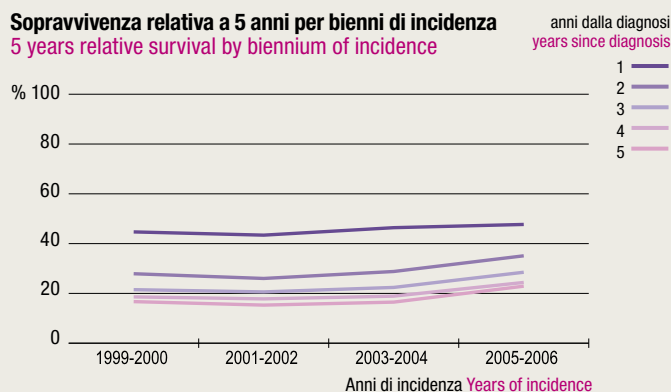
### Sopravvivenza relativa per età alla diagnosi

#### Relative survival by age since diagnosis



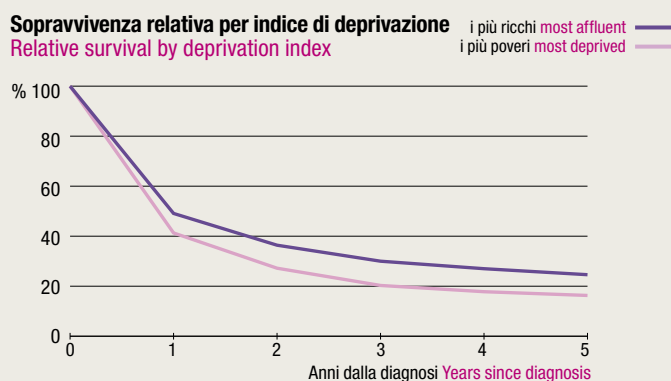
### Sopravvivenza relativa a 5 anni per bienni di incidenza

#### 5 years relative survival by biennium of incidence



### Sopravvivenza relativa per indice di deprivazione

#### Relative survival by deprivation index



### Sopravvivenza relativa

#### Relative survival (2003-2006)

Anni dalla diagnosi Years since diagnosis	1	2	3	4	5
	51,3% (48,5 - 54,2)	35,3% (32,4 - 38,2)	28,8% (26,0 - 31,5)	24,7% (22,0 - 27,4)	22,6% (19,8 - 25,3)

### Prevalenza grezza

#### Crude prevalence 1.1.2006

Numero di soggetti prevalenti  
Mean number of prevalent cases: 817

### Prevalenza grezza per anni dalla diagnosi

#### Crude prevalence since year of diagnosis

≤ 2	364 (44,6%)	≤ 15	73 (8,9%)
≤ 5	171 (20,9%)	≤ 20	64 (7,8%)
≤ 10	85 (10,4%)	> 20	32 (3,9%)

### Modalità di diagnosi per periodo

#### Basis of diagnosis per period

	1999-2002		2003-2006		1999-2006	
	N.	%	N.	%	N.	%
Istologia Histological	648	48,7	750	52,7	1.398	50,7
Citologica Citological	193	14,5	228	16,0	421	15,3
Clinica Clinical	424	31,8	360	25,3	784	28,5
Solo certificato di morte DCO	67	5,0	74	5,2	141	5,1

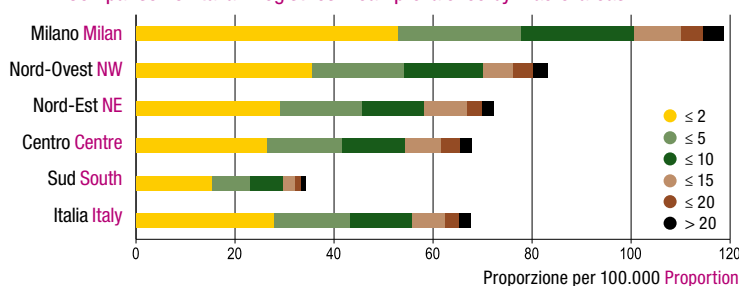
### Morfologie più frequenti (2003-2006)

#### More frequent morphologies

	N.	%
Adenocarcinoma, NAS Adenocarcinoma, NOS	345	35,3
Carcinoma non a piccole cellule Non-small cell carcinoma	115	11,8
Carcinoma spinocellulare, NAS Squamous cell carcinoma, NOS	106	10,8
Carcinoma a piccole cellule, NAS Small cell carcinoma, NOS	84	8,6
Carcinoma, NAS Carcinoma, NOS	41	4,2
Microcitoma Oat cell carcinoma	33	3,4

### Confronto della prevalenza media dei Registri italiani per macroaree

#### Comparison of Italian Registries mean prevalence by macro-areas



### Sopravvivenza relativa a 5 anni per macroaree

#### 5 years relative survival by macro-areas

