

Prostata uomini

Prostate men

Incidenza: frequenze, tassi grezzi e standardizzazioni per anno
Incidence: frequencies, crude and standardized rates per year

Tassi per 100.000 abitanti
Rates per 100,000 inhabitants

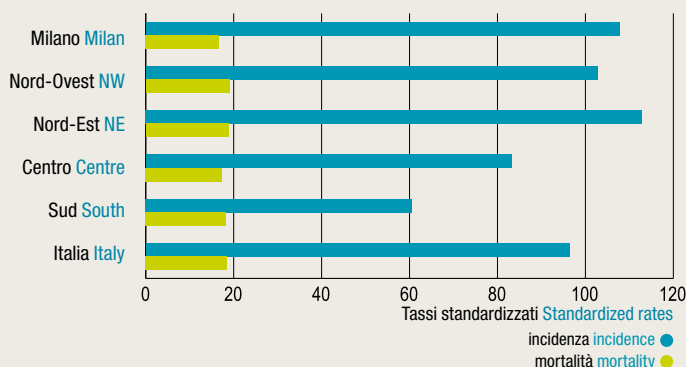
Anno di diagnosi Year of diagnosis		1999	2000	2001	2002	2003	2004	2005	2006	1999-2006
Casi Cases		787	931	1.018	1.038	1.070	1.047	995	957	7.843
Tasso grezzo Crude rate		131,9	157,2	172,5	177,5	184,0	175,4	162,3	154,7	164,3 (160,7-168,0)
Tasso standardizzato Standardized rate	Italia 2001 Italy 2001	138,3	161,3	170,8	172,3	172,9	167,0	156,3	149,0	160,3 (156,8-164,0)
	Europa Europe	86,0	100,9	108,9	112,4	114,7	111,7	104,7	100,1	104,6 (102,2-107,0)
	Mondo World	55,4	65,3	71,7	74,5	76,9	75,1	70,8	67,8	69,5 (67,9-71,1)

Mortalità: frequenze, tassi grezzi e standardizzazioni per anno
Mortality: frequencies, crude and standardized rates per year

Anno di decesso Year of death		1999	2000	2001	2002	2003	2004	2005	2006	1999-2006
Casi Cases		198	195	199	191	202	170	163	158	1.476
Tasso grezzo Crude rate		33,2	32,9	33,7	32,7	34,7	28,5	26,6	25,5	30,9 (29,4-32,5)
Tasso standardizzato Standardized rate	Italia 2001 Italy 2001	40,2	40,4	38,7	37,7	38,4	31,4	29,0	28,9	35,4 (33,6-37,3)
	Europa Europe	21,5	20,7	20,5	19,4	19,9	16,5	15,0	15,4	18,5 (17,6-19,5)
	Mondo World	12,5	11,5	11,7	10,8	11,1	9,4	8,4	8,8	10,5 (9,9-11,1)

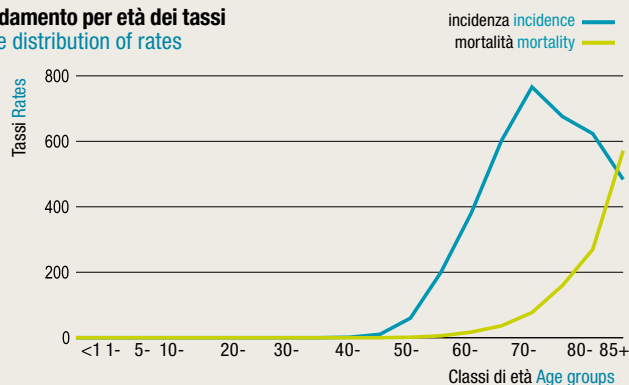
Confronto dei tassi medi dei Registri italiani raggruppati in macroaree

Comparison of Italian Registries mean rates grouped in macro areas



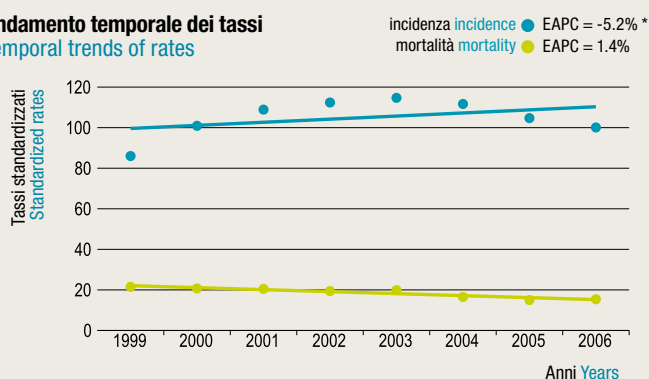
Andamento per età dei tassi

Age distribution of rates



Andamento temporale dei tassi

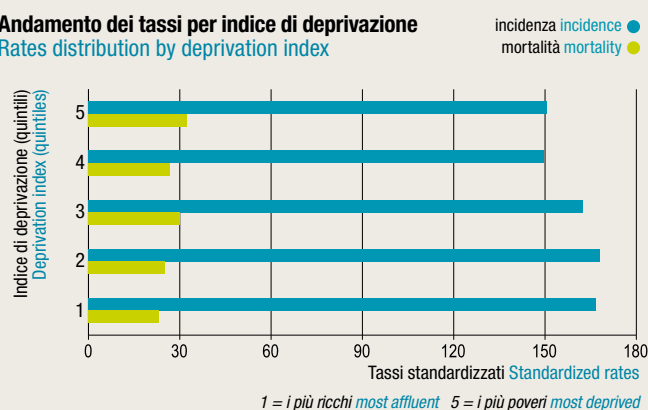
Temporal trends of rates



EAPC = *Estimated annual percentage change* Stima della variazione percentuale annua

Andamento dei tassi per indice di deprivazione

Rates distribution by deprivation index



1 = i più ricchi most affluent 5 = i più poveri most deprived

In sintesi

In short

Incidenza Incidence (2003-2006)

N. medio di casi incidenti per anno	1.017
Mean number of incident cases per year	
Tasso grezzo Crude rate	168,8 (163,7 - 174,1)
Tasso standardizzato Standardized rate	161,0 (156,0 - 166,0)

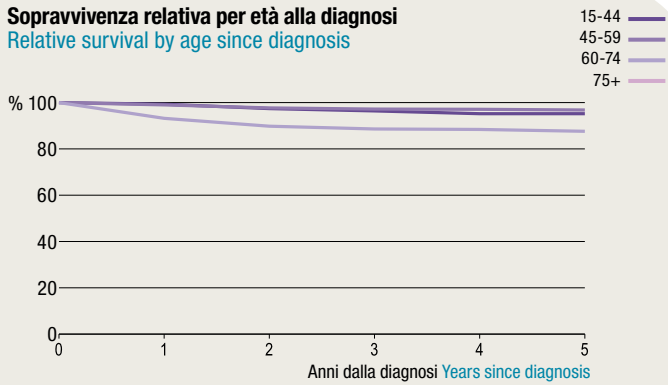
Mortalità Mortality (2003-2006)

N. medio di decessi per anno	173
Mean number of deaths per year	
Tasso grezzo Crude rate	28,8 (26,6 - 31,0)
Tasso standardizzato Standardized rate	31,9 (29,5 - 34,4)

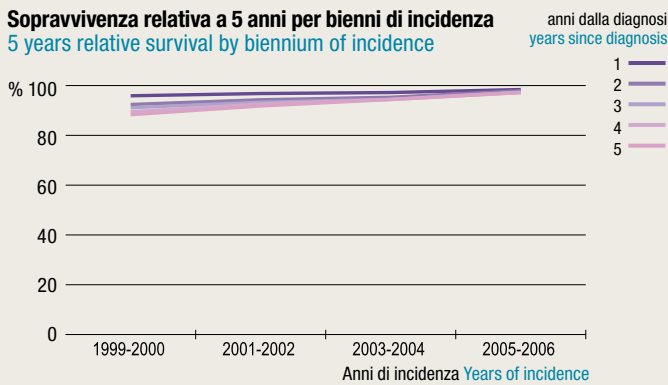
Indicatori di qualità del registro per anno
Register quality indicators per year

Anno di diagnosi Year of diagnosis	1999	2000	2001	2002	2003	2004	2005	2006	1999-2006
Rapporto mortalità/incidenza Mortality/incidence ratio (%)	29,1	25,0	22,7	21,9	22,2	18,8	18,6	19,4	22,1
Conferma cito-istologica Cito-histologically confirmed (%)	79,9	86,0	86,8	88,1	96,1	95,5	95,7	97,6	91,1
Solo certificato di morte Death Certificate Only - DCO (%)	1,0	0,8	0,9	0,6	1,0	1,1	1,1	0,5	0,9

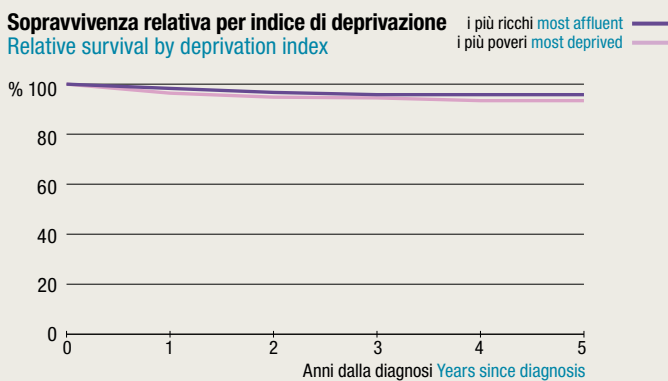
Sopravvivenza relativa per età alla diagnosi
Relative survival by age since diagnosis



Sopravvivenza relativa a 5 anni per bienni di incidenza
5 years relative survival by biennium of incidence



Sopravvivenza relativa per indice di deprivazione
Relative survival by deprivation index



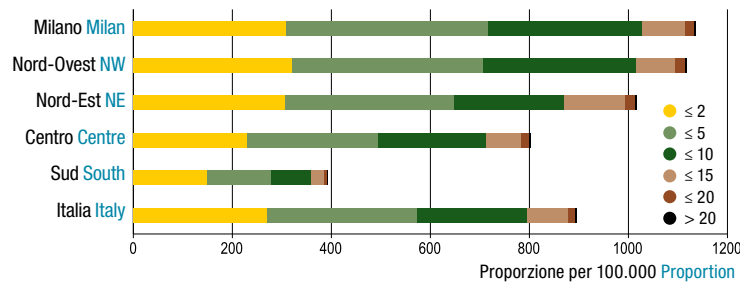
Modalità di diagnosi per periodo Basis of diagnosis per period

	1999-2002		2003-2006		1999-2006	
	N.	%	N.	%	N.	%
Istologia Histological	3.227	85,5	3.914	96,2	7.141	91,1
Citologica Citological	1	0,0	0	0,0	1	0,0
Clinica Clinical	514	13,6	109	2,7	623	7,9
Solo certificato di morte DCO	30	0,8	38	0,9	68	0,9

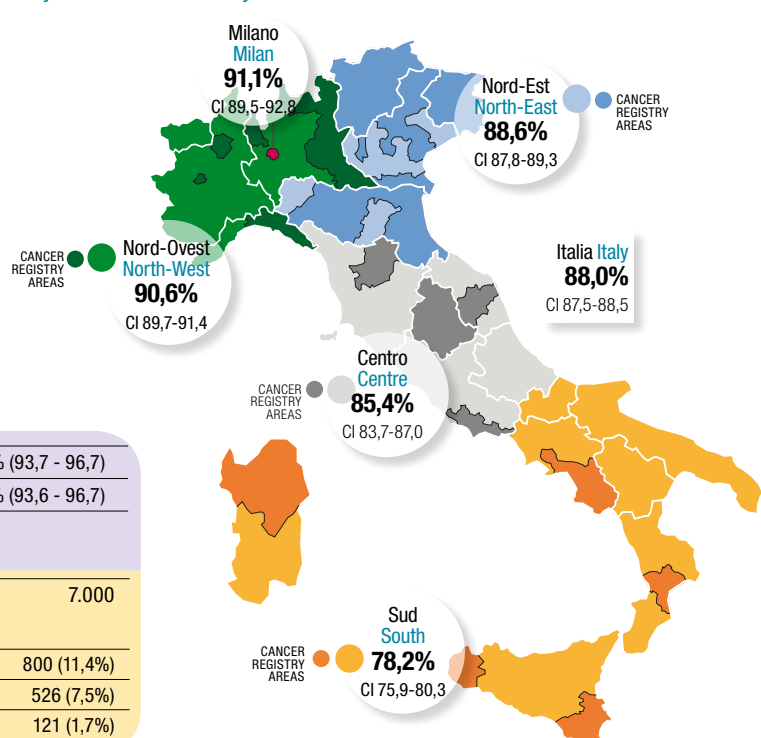
Morfologie più frequenti (2003-2006) More frequent morphologies

	N.	%
Carcinoma a cellule aciniche Acinar cell carcinoma	2.556	65,3
Adenocarcinoma, NAS Adenocarcinoma, NOS	1.323	33,8
Carcinoma, NAS Carcinoma, NOS	17	0,4
Cistoadenocarcin. a cellule aciniche Acinar cell cystadenocarcinoma	9	0,2
Carcinoma duttale infiltrante, NAS Infiltrating duct carcinoma, NOS	4	0,1
Adenocarcinoma mucinoso Mucinous adenocarcinoma	2	0,1

Confronto della prevalenza media dei Registri italiani per macroaree
Comparison of Italian Registries mean prevalence by macro-areas



Sopravvivenza relativa a 5 anni per macroaree
5 years relative survival by macro-areas



Sopravvivenza relativa
Relative survival
(2003-2006)

Anni dalla diagnosi Years since diagnosis	1	2	3	4	5
	97,5% (96,7 - 98,3)	96,5% (95,4 - 97,6)	95,6% (94,3 - 96,9)	95,2% (93,7 - 96,7)	95,1% (93,6 - 96,7)

Prevalenza grezza
Crude prevalence 1.1.2006

Numero di soggetti prevalenti Mean number of prevalent cases 7.000

Prevalenza grezza per anni dalla diagnosi
Crude prevalence since year of diagnosis

Prevalenza	Numero di soggetti prevalenti	Percentuale
≤ 2	1.900	(27,1%)
≤ 5	2.515	(35,9%)
≤ 10	1.119	(16,0%)
≤ 15	800	(11,4%)
≤ 20	526	(7,5%)
> 20	121	(1,7%)