

Rene e vie urinarie uomini Kidney and urinary tract men

Incidenza: frequenze, tassi grezzi e standardizzazioni per anno
Incidence: frequencies, crude and standardized rates per year

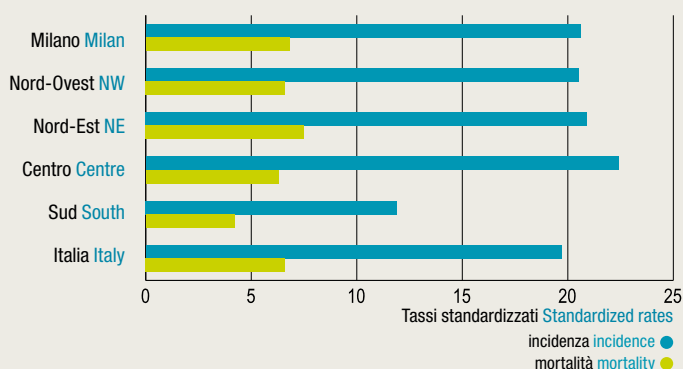
Tassi per 100.000 abitanti
Rates per 100,000 inhabitants

Anno di diagnosi Year of diagnosis		1999	2000	2001	2002	2003	2004	2005	2006	1999-2006
Casi Cases		167	185	195	191	183	193	187	180	1.481
Tasso grezzo Crude rate		28,0	31,2	33,1	32,7	31,5	32,3	30,5	29,1	31,0 (29,5-32,6)
Tasso standardizzato Standardized rate	Italia 2001 Italy 2001	27,4	29,9	32,9	31,5	29,6	31,5	30,2	28,4	30,2 (28,7-31,8)
	Europa Europe	20,6	21,9	23,5	23,3	21,0	21,5	20,5	19,7	21,5 (20,4-22,7)
	Mondo World	14,7	15,6	16,2	16,8	15,1	14,9	13,8	13,4	15,0 (14,2-15,9)

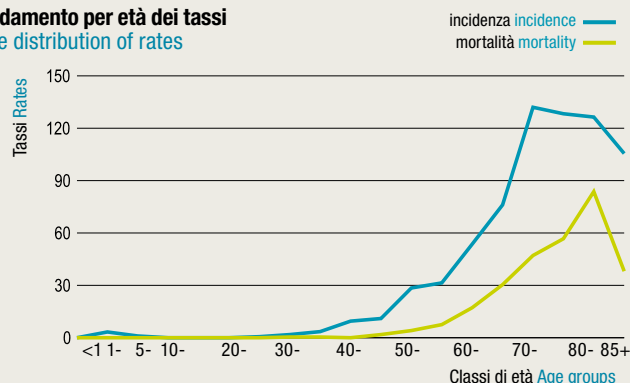
Mortalità: frequenze, tassi grezzi e standardizzazioni per anno
Mortality: frequencies, crude and standardized rates per year

Anno di decesso Year of death		1999	2000	2001	2002	2003	2004	2005	2006	1999-2006
Casi Cases		70	61	53	63	66	68	75	62	518
Tasso grezzo Crude rate		11,7	10,3	9,0	10,8	11,3	11,4	12,2	10,0	10,9 (9,9-11,8)
Tasso standardizzato Standardized rate	Italia 2001 Italy 2001	12,3	10,7	9,3	11,0	10,7	11,1	11,6	9,9	10,9 (9,9-11,8)
	Europa Europe	7,6	7,3	5,9	7,0	6,8	7,0	7,1	6,1	6,9 (6,3-7,5)
	Mondo World	5,0	5,2	3,8	4,5	4,5	4,5	4,6	4,0	4,5 (4,1-5,0)

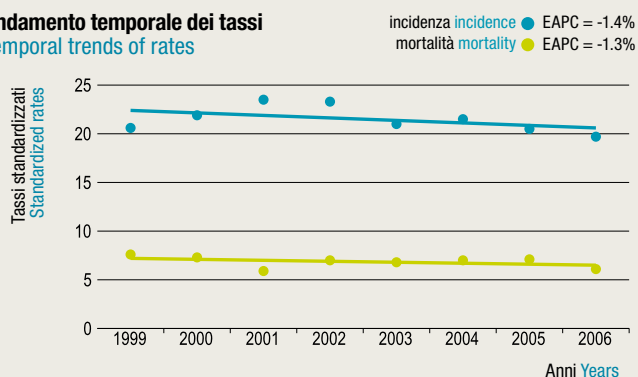
Confronto dei tassi medi dei Registri italiani raggruppati in macroaree Comparison of Italian Registries mean rates grouped in macro areas



Andamento per età dei tassi Age distribution of rates

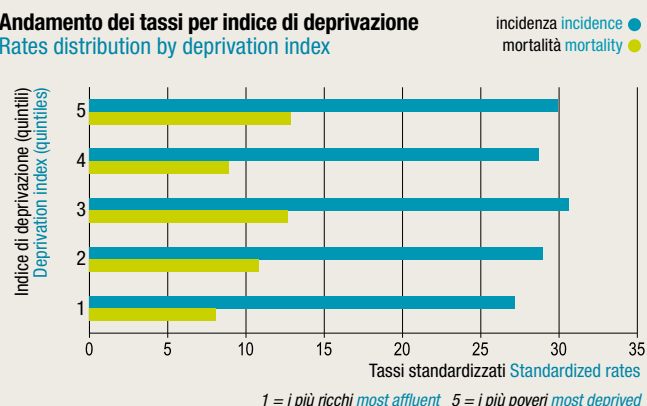


Andamento temporale dei tassi Temporal trends of rates



EAPC = Estimated annual percentage change Stima della variazione percentuale annua

Andamento dei tassi per indice di deprivazione Rates distribution by deprivation index



1 = i più ricchi most affluent 5 = i più poveri most deprived

In sintesi In short

Incidenza Incidence (2003-2006)

N. medio di casi incidenti per anno Mean number of incident cases per year	186
Tasso grezzo Crude rate	30,8 (28,6 - 33,1)
Tasso standardizzato Standardized rate	29,8 (27,7 - 32,1)

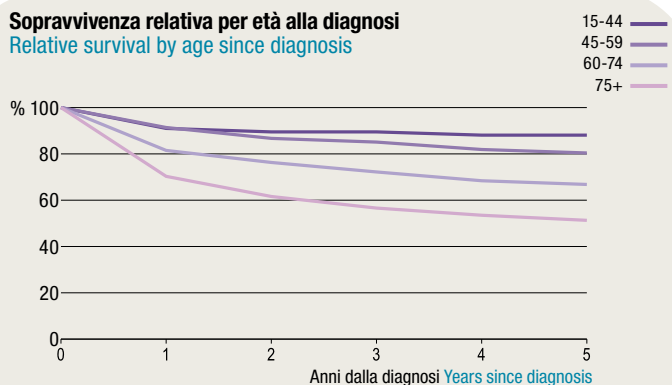
Mortalità Mortality (2003-2006)

N. medio di decessi per anno Mean number of deaths per year	68
Tasso grezzo Crude rate	11,2 (9,9 - 12,7)
Tasso standardizzato Standardized rate	10,8 (9,6 - 12,2)

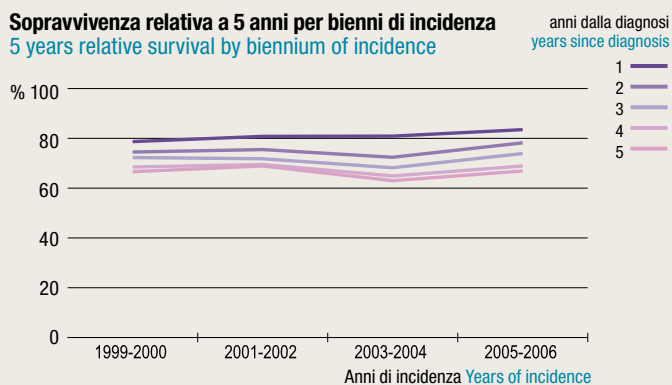
Indicatori di qualità del registro per anno
Register quality indicators per year

Anno di diagnosi Year of diagnosis	1999	2000	2001	2002	2003	2004	2005	2006	1999-2006
Rapporto mortalità/incidenza Mortality/incidence ratio (%)	44,9	35,8	28,3	34,9	36,1	35,2	38,4	34,9	36,1
Conferma cito-istologica Cito-histologically confirmed (%)	89,8	86,5	83,6	91,1	88,0	86,0	84,5	87,8	87,1
Solo certificato di morte Death Certificate Only - DCO (%)	0,6	1,1	1,5	0,5	1,1	0,5	2,1	0,6	1,0

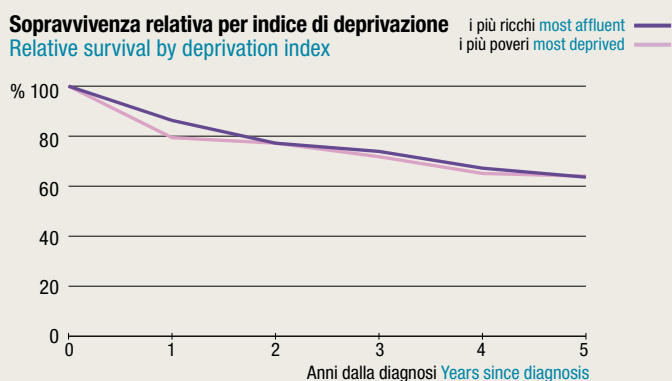
Sopravvivenza relativa per età alla diagnosi
Relative survival by age since diagnosis



Sopravvivenza relativa a 5 anni per bienni di incidenza
5 years relative survival by biennium of incidence



Sopravvivenza relativa per indice di deprivazione
Relative survival by deprivation index



Sopravvivenza relativa
Relative survival
(2003-2006)

Anni dalla diagnosi Years since diagnosis	1	83,9% (81,1 - 86,7)	4	70,7% (66,7 - 74,7)
2	77,7% (74,4 - 81,1)	5	68,4% (64,1 - 72,8)	
3	73,9% (70,2 - 77,6)			

Prevalenza grezza
Crude prevalence 1.1.2006

Numero di soggetti prevalenti
Mean number of prevalent cases 1.558

Prevalenza grezza per anni dalla diagnosi
Crude prevalence since year of diagnosis

≤ 2	288 (18,5%)	≤ 15	211 (13,5%)
≤ 5	355 (22,8%)	≤ 20	232 (14,9%)
≤ 10	196 (12,6%)	> 20	130 (8,3%)

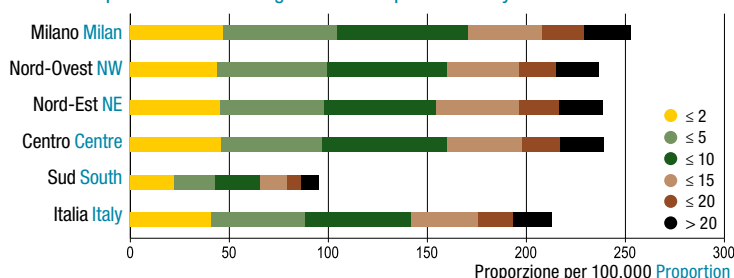
Modalità di diagnosi per periodo
Basis of diagnosis per period

	1999-2002		2003-2006		1999-2006	
	N.	%	N.	%	N.	%
Istologia Histological	616	83,5	624	84,0	1.240	83,7
Citologica Citological	31	4,2	19	2,6	50	3,4
Clinica Clinical	84	11,4	91	12,3	175	11,8
Solo certificato di morte DCO	7	1,0	8	1,1	15	1,0

Morfologie più frequenti (2003-2006)
More frequent morphologies

	N.	%
Carcinoma a cellule renali Renal cell carcinoma, NOS	269	41,8
Adenocarcin. a cellule chiare, NAS Clear cell adenocarcinoma, NOS	161	25,0
Carcinoma papillifero a cellule transizionali Papillary transitional cell carcinoma	59	9,2
Carcinoma a cellule transizionali, NAS Transitional cell carcinoma, NOS	56	8,7
Carcinoma papillare, NAS Papillary carcinoma, NOS	22	3,4
Carcinoma a cellule renali cromofobo Renal cell carcinoma, chromophobe type	20	3,1

Confronto della prevalenza media dei Registri italiani per macroaree
Comparison of Italian Registries mean prevalence by macro-areas



Sopravvivenza relativa a 5 anni per macroaree
5 years relative survival by macro-areas

