

Rene e vie urinarie donne Kidney and urinary tract women

Incidenza: frequenze, tassi grezzi e standardizzazioni per anno
Incidence: frequencies, crude and standardized rates per year

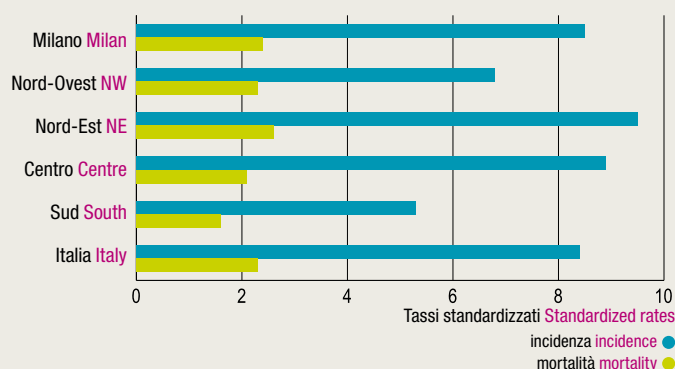
Tassi per 100.000 abitanti
Rates per 100,000 inhabitants

Anno di diagnosi Year of diagnosis	1999	2000	2001	2002	2003	2004	2005	2006	1999-2006	
Casi Cases	117	96	96	95	113	120	104	97	838	
Tasso grezzo Crude rate	17,2	14,2	14,3	14,2	17,0	17,8	15,2	14,1	15,5 (14,4-16,6)	
Tasso standardizzato Standardized rate	Italia 2001 Italy 2001	13,6	10,9	11,2	10,9	12,8	13,5	11,6	10,2	11,8 (11,0-12,7)
	Europa Europe	10,0	7,6	8,3	7,7	9,3	9,6	8,3	6,9	8,4 (7,8-9,1)
	Mondo World	7,2	5,4	6,0	5,4	6,8	6,9	5,6	4,8	6,0 (5,5-6,6)

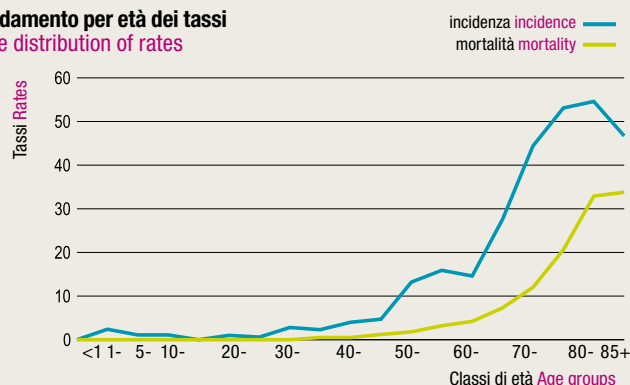
Mortalità: frequenze, tassi grezzi e standardizzazioni per anno
Mortality: frequencies, crude and standardized rates per year

Anno di decesso Year of death	1999	2000	2001	2002	2003	2004	2005	2006	1999-2006	
Casi Cases	51	38	43	31	37	39	42	41	322	
Tasso grezzo Crude rate	7,5	5,6	6,4	4,6	5,6	5,8	6,1	5,9	5,9 (5,3-6,6)	
Tasso standardizzato Standardized rate	Italia 2001 Italy 2001	5,6	4,1	4,6	3,4	3,8	4,0	4,1	4,0	4,2 (3,8-4,7)
	Europa Europe	3,6	2,7	3,0	2,3	2,3	2,3	2,4	2,6	2,7 (2,3-3,0)
	Mondo World	2,4	1,9	1,9	1,8	1,5	1,4	1,5	1,6	1,7 (1,5-2,0)

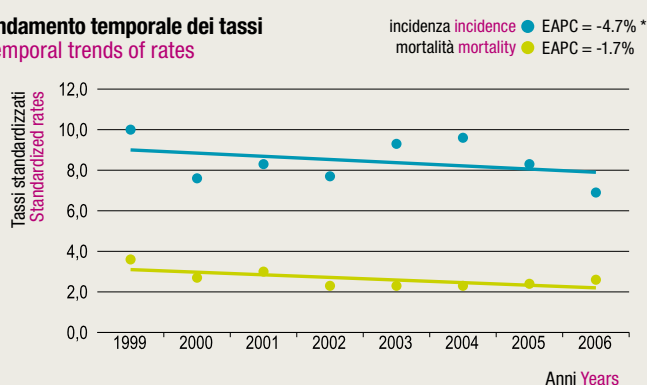
Confronto dei tassi medi dei Registri italiani raggruppati in macroaree Comparison of Italian Registries mean rates grouped in macro areas



Andamento per età dei tassi Age distribution of rates

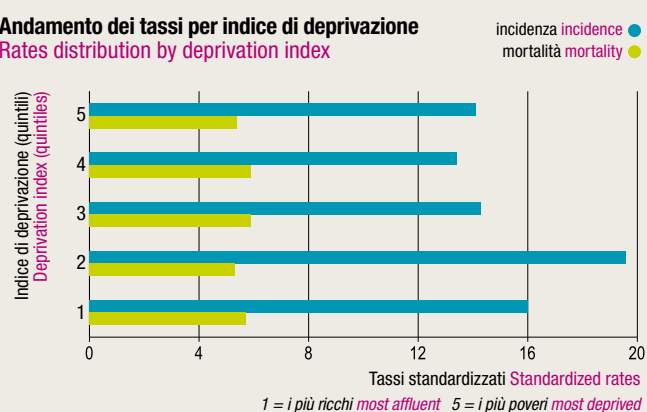


Andamento temporale dei tassi Temporal trends of rates



EAPC = Estimated annual percentage change Stima della variazione percentuale annua

Andamento dei tassi per indice di deprivazione Rates distribution by deprivation index



In sintesi In short

Incidenza Incidence
(2003-2006)

N. medio di casi incidenti per anno Mean number of incident cases per year	109
Tasso grezzo Crude rate	16,0 (14,5 - 17,6)
Tasso standardizzato Standardized rate	12,0 (10,9 - 13,2)

Mortalità Mortality
(2003-2006)

N. medio di decessi per anno Mean number of deaths per year	40
Tasso grezzo Crude rate	5,9 (5,0 - 6,8)
Tasso standardizzato Standardized rate	4,0 (3,4 - 4,7)

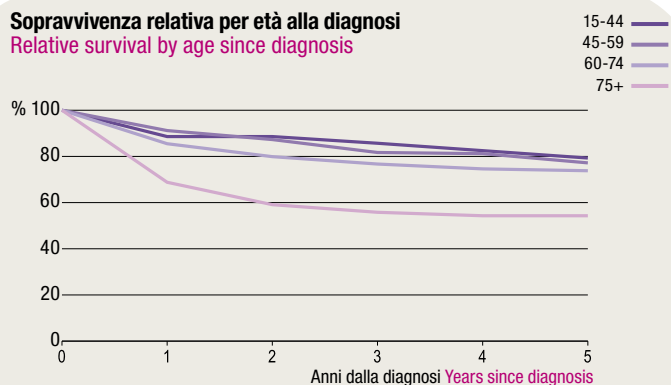
Indicatori di qualità del registro per anno

Register quality indicators per year

Anno di diagnosi Year of diagnosis	1999	2000	2001	2002	2003	2004	2005	2006	1999-2006
Rapporto mortalità/incidenza Mortality/incidence ratio (%)	41,2	37,6	41,1	31,2	29,7	29,6	35,3	39,2	35,6
Conferma cito-istologica Cito-histologically confirmed (%)	72,7	79,2	79,2	82,1	85,0	80,8	84,6	80,4	80,4
Solo certificato di morte Death Certificate Only - DCO (%)	4,3	1,0	4,2	0,0	0,9	1,7	1,0	5,2	2,3

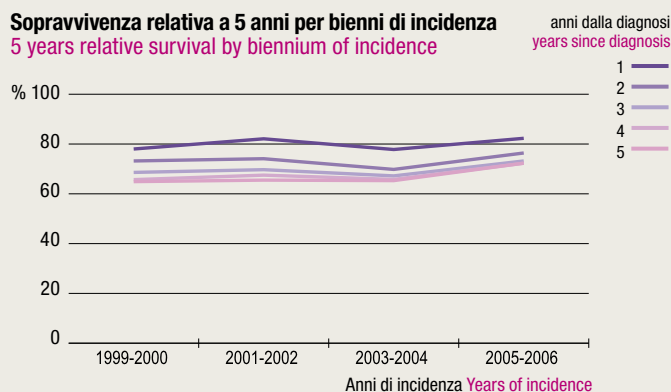
Sopravvivenza relativa per età alla diagnosi

Relative survival by age since diagnosis



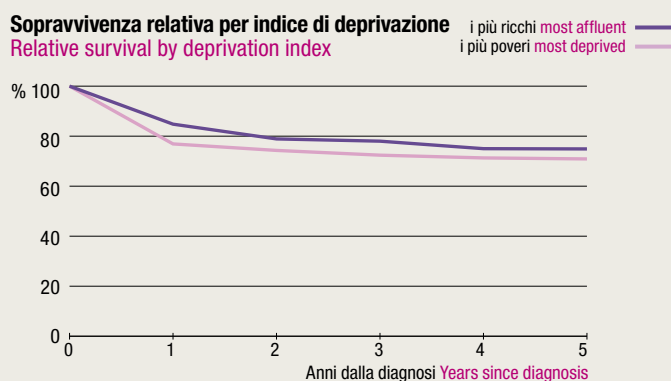
Sopravvivenza relativa a 5 anni per bienni di incidenza

5 years relative survival by biennium of incidence



Sopravvivenza relativa per indice di deprivazione

Relative survival by deprivation index



Sopravvivenza relativa

Relative survival

(2003-2006)

Anni dalla diagnosi Years since diagnosis	1	83,7% (80,2 - 87,2)	4	73,4% (68,7 - 78,0)
2	77,8% (73,7 - 81,9)	5	72,5% (67,7 - 77,3)	
3	74,0% (69,3 - 78,6)			

Prevalenza grezza

Crude prevalence 1.1.2006

Numero di soggetti prevalenti Mean number of prevalent cases 974

Prevalenza grezza per anni dalla diagnosi

Crude prevalence since year of diagnosis

≤ 2	174 (17,9%)	≤ 15	127 (13,0%)
≤ 5	190 (19,5%)	≤ 20	148 (15,2%)
≤ 10	115 (11,8%)	> 20	85 (8,7%)

Modalità di diagnosi per periodo

Basis of diagnosis per period

	1999-2002		2003-2006		1999-2006	
	N.	%	N.	%	N.	%
Istologia Histological	302	74,8	347	80,0	649	77,5
Citologica Citological	13	3,2	12	2,8	25	3,0
Clinica Clinical	79	19,6	66	15,2	145	17,3
Solo certificato di morte DCO	10	2,5	9	2,1	19	2,3

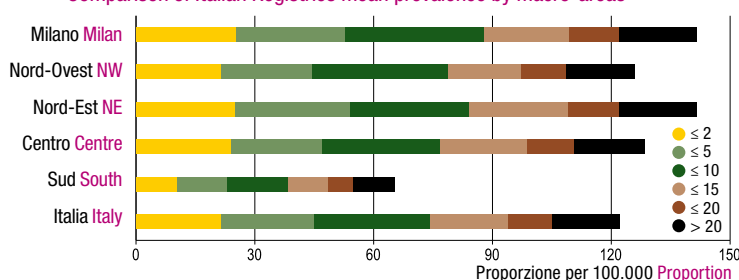
Morfologie più frequenti (2003-2006)

More frequent morphologies

	N.	%
Carcinoma a cellule renali Renal cell carcinoma, NOS	156	43,5
Adenocarcin. a cellule chiare, NAS Clear cell adenocarcinoma, NOS	65	18,1
Carcinoma a cellule transizionali, NAS Transitional cell carcinoma, NOS	43	12,0
Carcinoma papillifero a cellule transizionali Papillary transitional cell carcinoma	27	7,5
Carcinoma a cellule renali cromofobo Renal cell carcinoma, chromophobe type	25	7,0
Carcinoma papillare, NAS Papillary carcinoma, NOS	8	2,2

Confronto della prevalenza media dei Registri italiani per macroaree

Comparison of Italian Registries mean prevalence by macro-areas



Sopravvivenza relativa a 5 anni per macroaree

5 years relative survival by macro-areas

