

# Retto, ano e canale anale uomini Rectum, anus and anal canal men

**Incidenza: frequenze, tassi grezzi e standardizzazioni per anno**  
Incidence: frequencies, crude and standardized rates per year

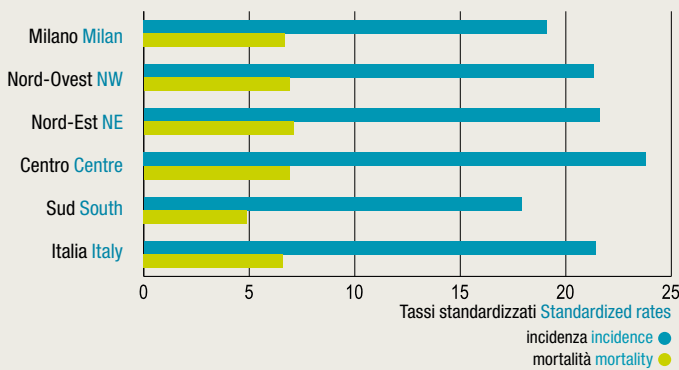
*Tassi per 100.000 abitanti*  
*Rates per 100,000 inhabitants*

Anno di diagnosi Year of diagnosis		1999	2000	2001	2002	2003	2004	2005	2006	1999-2006
Casi Cases		153	208	178	175	177	178	172	178	1.419
Tasso grezzo Crude rate		25,6	35,1	30,2	29,9	30,4	29,8	28,1	28,8	29,7 (28,2-31,3)
Tasso standardizzato Standardized rate	Italia 2001 Italy 2001	26,1	35,2	29,2	28,9	29,2	28,1	27,1	27,9	29,0 (27,5-30,5)
	Europa Europe	17,8	24,2	20,6	20,0	20,1	19,3	17,8	19,5	19,9 (18,8-21,0)
	Mondo World	11,9	16,4	14,2	13,8	13,7	13,1	11,9	13,5	13,5 (12,8-14,3)

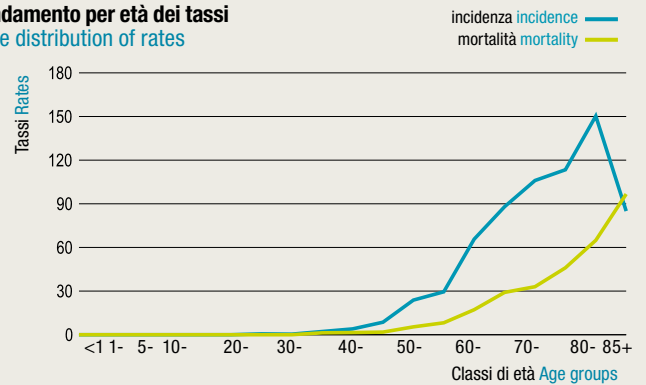
**Mortalità: frequenze, tassi grezzi e standardizzazioni per anno**  
Mortality: frequencies, crude and standardized rates per year

Anno di decesso Year of death		1999	2000	2001	2002	2003	2004	2005	2006	1999-2006
Casi Cases		70	63	66	73	61	76	66	54	529
Tasso grezzo Crude rate		11,7	10,6	11,2	12,5	10,5	12,7	10,8	8,7	11,1 (10,2-12,1)
Tasso standardizzato Standardized rate	Italia 2001 Italy 2001	12,4	11,9	11,9	12,7	10,5	12,8	10,7	9,0	11,5 (10,5-12,5)
	Europa Europe	7,9	6,9	7,3	7,8	6,8	8,1	6,7	5,3	7,1 (6,5-7,8)
	Mondo World	5,1	4,2	4,7	5,1	4,5	5,3	4,4	3,3	4,6 (4,2-5,0)

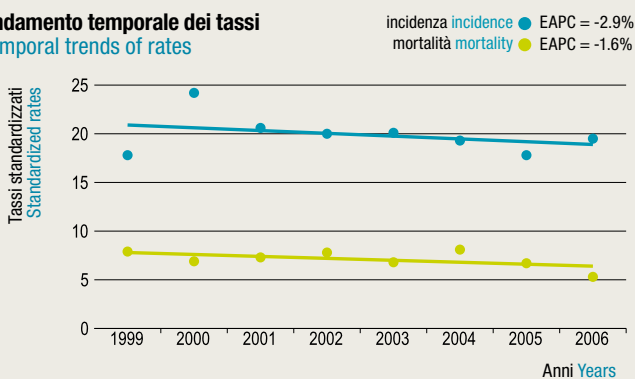
## Confronto dei tassi medi dei Registri italiani raggruppati in macroaree Comparison of Italian Registries mean rates grouped in macro areas



## Andamento per età dei tassi Age distribution of rates

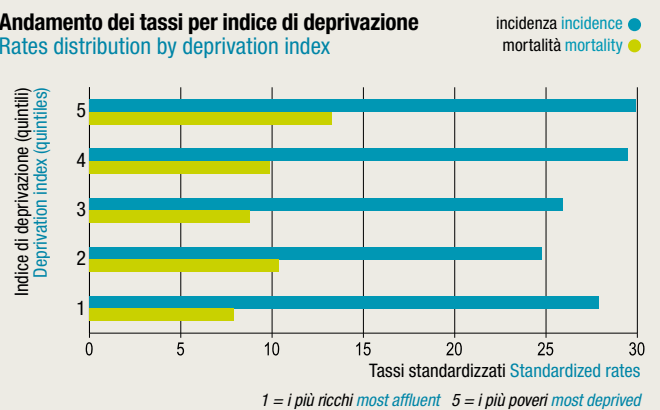


## Andamento temporale dei tassi Temporal trends of rates



EAPC = Estimated annual percentage change Stima della variazione percentuale annua

## Andamento dei tassi per indice di deprivazione Rates distribution by deprivation index



### In sintesi In short

#### Incidenza Incidence (2003-2006)

N. medio di casi incidenti per anno Mean number of incident cases per year	176
Tasso grezzo Crude rate	29,2 (27,1 - 31,5)
Tasso standardizzato Standardized rate	28,1 (26,0 - 30,2)

#### Mortalità Mortality (2003-2006)

N. medio di decessi per anno Mean number of deaths per year	64
Tasso grezzo Crude rate	10,7 (9,4 - 12,0)
Tasso standardizzato Standardized rate	L2C5- (L2C6- - L2C7-)

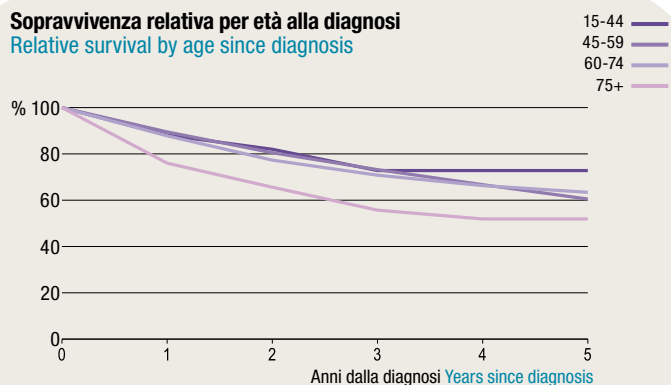
## Indicatori di qualità del registro per anno

### Register quality indicators per year

Anno di diagnosi Year of diagnosis	1999	2000	2001	2002	2003	2004	2005	2006	1999-2006
Rapporto mortalità/incidenza Mortality/incidence ratio (%)	47,5	33,8	40,8	43,9	36,0	45,6	39,5	32,3	39,7
Conferma cito-istologica Cito-histologically confirmed (%)	95,4	93,3	97,2	96,6	97,7	96,1	96,5	96,6	96,1
Solo certificato di morte Death Certificate Only - DCO (%)	0,0	0,5	0,6	0,6	0,0	1,1	0,6	1,1	0,6

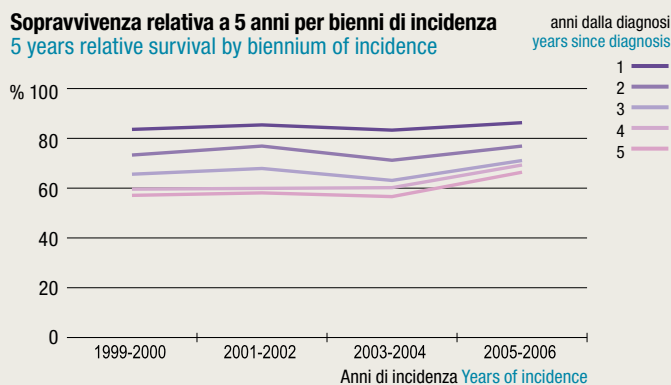
### Sopravvivenza relativa per età alla diagnosi

#### Relative survival by age since diagnosis



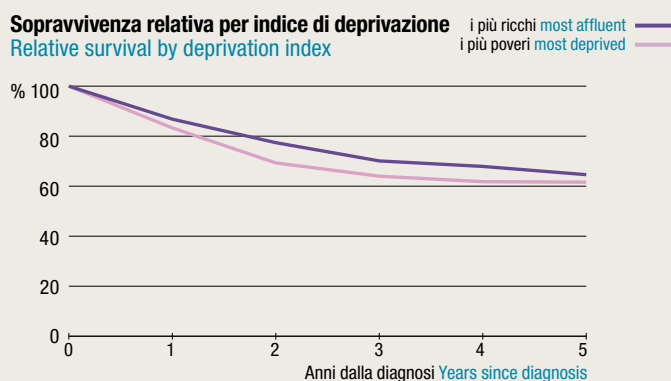
### Sopravvivenza relativa a 5 anni per bienni di incidenza

#### 5 years relative survival by biennium of incidence



### Sopravvivenza relativa per indice di deprivazione

#### Relative survival by deprivation index



### Sopravvivenza relativa

#### Relative survival

(2003-2006)

Anni dalla diagnosi Years since diagnosis	1	85,5% (82,5 - 88,5)	4	66,2% (61,8 - 70,5)
2	75,3% (71,5 - 79,0)	5	63,2% (58,5 - 67,8)	
3	68,4% (64,2 - 72,6)			

### Prevalenza grezza

#### Crude prevalence 1.1.2006

Numero di soggetti prevalenti Mean number of prevalent cases 1.236

### Prevalenza grezza per anni dalla diagnosi

#### Crude prevalence since year of diagnosis

≤ 2	281 (22,7%)	≤ 15	163 (13,2%)
≤ 5	297 (24,0%)	≤ 20	170 (13,8%)
≤ 10	152 (12,3%)	> 20	90 (7,3%)

### Modalità di diagnosi per periodo

#### Basis of diagnosis per period

	1999-2002		2003-2006		1999-2006	
	N.	%	N.	%	N.	%
Istologia Histological	682	95,5	682	96,7	1.364	96,1
Citologica Citological	0	0,0	0	0,0	0	0,0
Clinica Clinical	29	4,1	17	2,4	46	3,2
Solo certificato di morte DCO	3	0,4	5	0,7	8	0,6

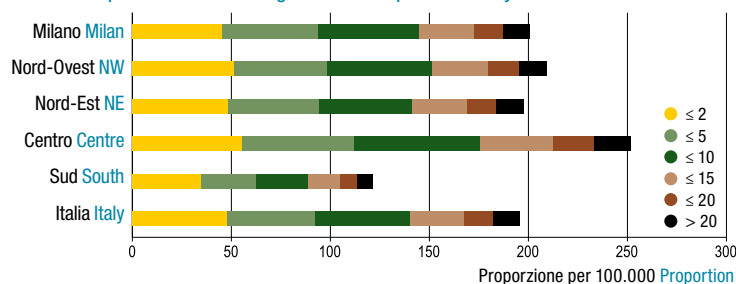
### Morfologie più frequenti (2003-2006)

#### More frequent morphologies

	N.	%
Adenocarcinoma, NAS Adenocarcinoma, NOS	529	77,6
Adenocarcinoma mucinoso Mucinous adenocarcinoma	48	7,0
Adenocarcinoma in adenoma tubulovilloso Adenocarcinoma in tubulovillous adenoma	36	5,3
Carcinoma spinocellulare, NAS Squamous cell carcinoma, NOS	16	2,3
Adenocarcinoma in adenoma villosa Adenocarcinoma in villous adenoma	12	1,8
Carcinoma, NAS Carcinoma, NOS	6	0,9

### Confronto della prevalenza media dei Registri italiani per macroaree

#### Comparison of Italian Registries mean prevalence by macro-areas



### Sopravvivenza relativa a 5 anni per macroaree

#### 5 years relative survival by macro-areas

