

Retto, ano e canale anale donne Rectum, anus and anal canal women

Incidenza: frequenze, tassi grezzi e standardizzazioni per anno
Incidence: frequencies, crude and standardized rates per year

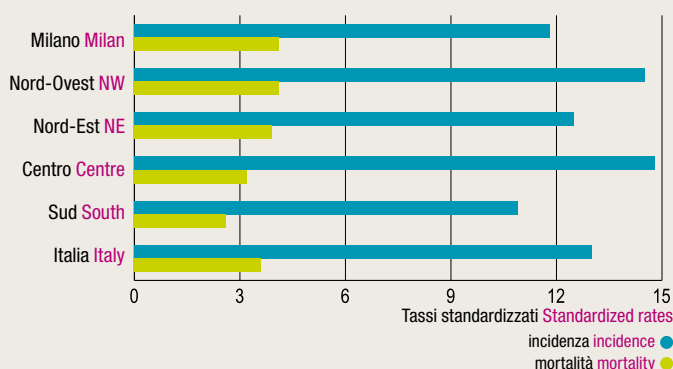
Tassi per 100.000 abitanti
Rates per 100,000 inhabitants

Anno di diagnosi Year of diagnosis	1999	2000	2001	2002	2003	2004	2005	2006	1999-2006	
Casi Cases	149	160	166	201	154	162	139	159	1.290	
Tasso grezzo Crude rate	21,9	23,7	24,7	30,1	23,1	24,0	20,3	23,0	23,8 (22,5-25,2)	
Tasso standardizzato Standardized rate	Italia 2001 Italy 2001	16,8	17,9	18,4	22,5	17,1	17,5	15,2	17,6	17,8 (16,8-18,8)
	Europa Europe	11,3	12,5	12,6	15,9	12,2	11,8	10,5	12,8	12,4 (11,7-13,2)
	Mondo World	7,8	8,6	8,5	10,8	8,4	7,9	7,1	8,8	8,5 (7,9-9,0)

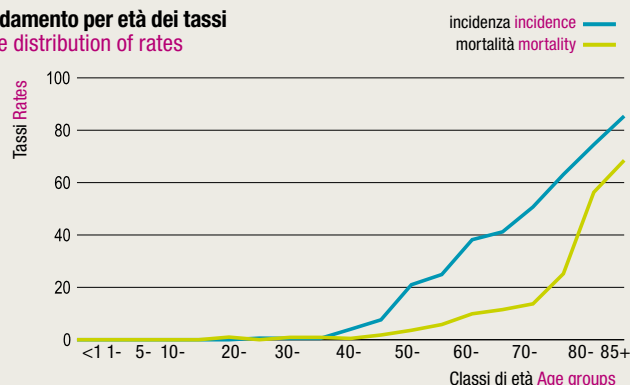
Mortalità: frequenze, tassi grezzi e standardizzazioni per anno
Mortality: frequencies, crude and standardized rates per year

Anno di decesso Year of death	1999	2000	2001	2002	2003	2004	2005	2006	1999-2006	
Casi Cases	73	67	66	79	55	84	59	65	548	
Tasso grezzo Crude rate	10,7	9,9	9,8	11,8	8,3	12,4	8,6	9,4	10,1 (9,3-11,0)	
Tasso standardizzato Standardized rate	Italia 2001 Italy 2001	7,6	7,0	6,9	8,2	5,7	8,2	5,9	6,6	7,0 (6,4-7,6)
	Europa Europe	4,3	4,0	4,3	5,1	3,7	5,0	3,6	4,2	4,2 (3,8-4,7)
	Mondo World	2,6	2,4	2,8	3,3	2,5	3,1	2,2	2,8	2,7 (2,4-3,0)

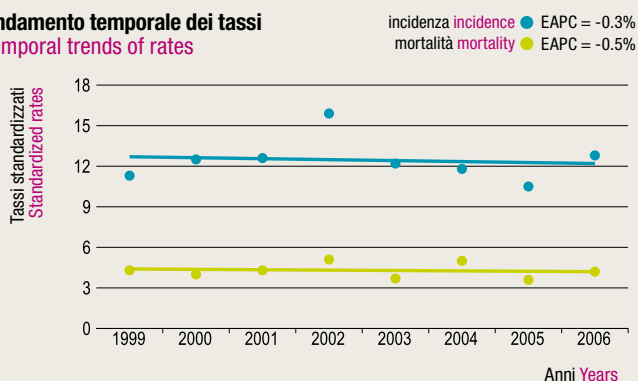
Confronto dei tassi medi dei Registri italiani raggruppati in macroaree Comparison of Italian Registries mean rates grouped in macro areas



Andamento per età dei tassi Age distribution of rates

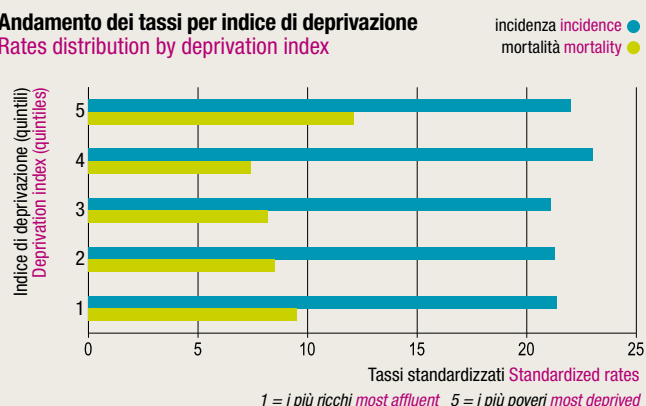


Andamento temporale dei tassi Temporal trends of rates



EAPC = Estimated annual percentage change Stima della variazione percentuale annua

Andamento dei tassi per indice di deprivazione Rates distribution by deprivation index



In sintesi In short

Incidenza Incidence
(2003-2006)

N. medio di casi incidenti per anno Mean number of incident cases per year	154
Tasso grezzo Crude rate	22,6 (20,8 - 24,5)
Tasso standardizzato Standardized rate	16,8 (15,5 - 18,2)

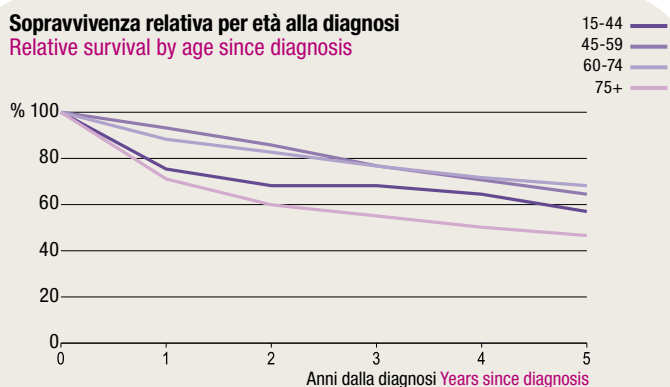
Mortalità Mortality
(2003-2006)

N. medio di decessi per anno Mean number of deaths per year	66
Tasso grezzo Crude rate	9,7 (8,5 - 10,9)
Tasso standardizzato Standardized rate	L2C5- (L2C6- - L2C7-)

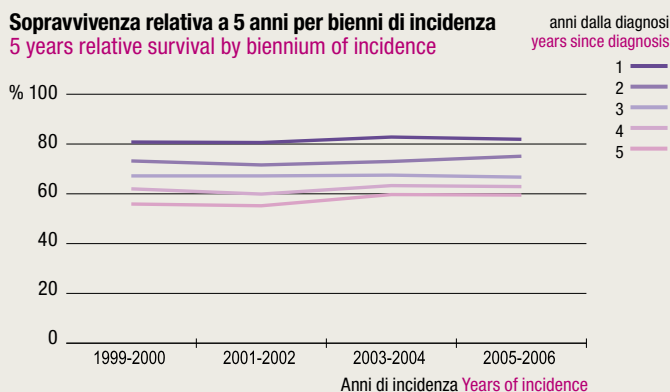
Indicatori di qualità del registro per anno
Register quality indicators per year

Anno di diagnosi Year of diagnosis	1999	2000	2001	2002	2003	2004	2005	2006	1999-2006
Rapporto mortalità/incidenza Mortality/incidence ratio (%)	45,2	39,1	37,5	36,4	33,3	46,9	38,8	37,5	39,3
Conferma cito-istologica Cito-histologically confirmed (%)	85,9	88,8	89,2	91,6	90,9	92,0	89,2	92,5	90,1
Solo certificato di morte Death Certificate Only - DCO (%)	2,7	1,9	1,8	2,0	2,6	3,1	2,9	1,3	2,3

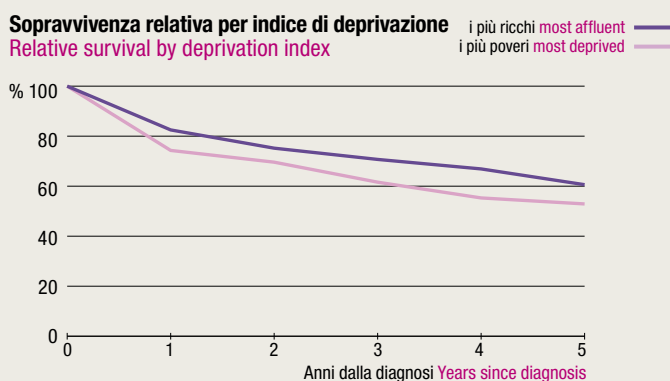
Sopravvivenza relativa per età alla diagnosi
Relative survival by age since diagnosis



Sopravvivenza relativa a 5 anni per bienni di incidenza
5 years relative survival by biennium of incidence



Sopravvivenza relativa per indice di deprivazione
Relative survival by deprivation index



Sopravvivenza relativa
Relative survival
(2003-2006)

Anni dalla diagnosi Years since diagnosis	1	84,9% (81,7 - 88,1)	4	67,2% (62,6 - 71,8)
2	77,5% (73,6 - 81,3)	5	63,6% (58,7 - 68,6)	
3	71,2% (66,9 - 75,4)			

Prevalenza grezza
Crude prevalence 1.1.2006

Numero di soggetti prevalenti
Mean number of prevalent cases 1.231

Prevalenza grezza per anni dalla diagnosi
Crude prevalence since year of diagnosis

≤ 2	234 (19,0%)	≤ 15	159 (12,9%)
≤ 5	289 (23,5%)	≤ 20	179 (14,5%)
≤ 10	134 (10,9%)	> 20	108 (8,8%)

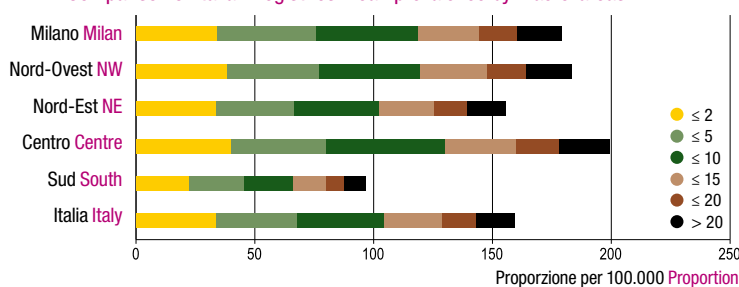
Modalità di diagnosi per periodo
Basis of diagnosis per period

	1999-2002		2003-2006		1999-2006	
	N.	%	N.	%	N.	%
Istologia Histological	601	88,9	560	91,2	1.161	90,0
Citologica Citological	1	0,2	0	0,0	1	0,1
Clinica Clinical	60	8,9	38	6,2	98	7,6
Solo certificato di morte DCO	14	2,1	15	2,4	29	2,3

Morfologie più frequenti (2003-2006)
More frequent morphologies

	N.	%
Adenocarcinoma, NAS Adenocarcinoma, NOS	383	68,4
Carcinoma spinocellulare, NAS Squamous cell carcinoma, NOS	57	10,2
Adenocarcinoma mucinoso Mucinous adenocarcinoma	31	5,5
Adenocarcinoma in adenoma tubulovilloso Adenocarcinoma in tubulovillous adenoma	26	4,6
Adenocarcinoma in adenoma villosa Adenocarcinoma in villous adenoma	12	2,1
Adenocarcinoma in polipo adenomatoso Adenocarcinoma in adenomatous polyp	9	1,6

Confronto della prevalenza media dei Registri italiani per macroaree
Comparison of Italian Registries mean prevalence by macro-areas



Sopravvivenza relativa a 5 anni per macroaree
5 years relative survival by macro-areas

