

Vescica donne Bladder women

Incidenza: frequenze, tassi grezzi e standardizzazioni per anno
Incidence: frequencies, crude and standardized rates per year

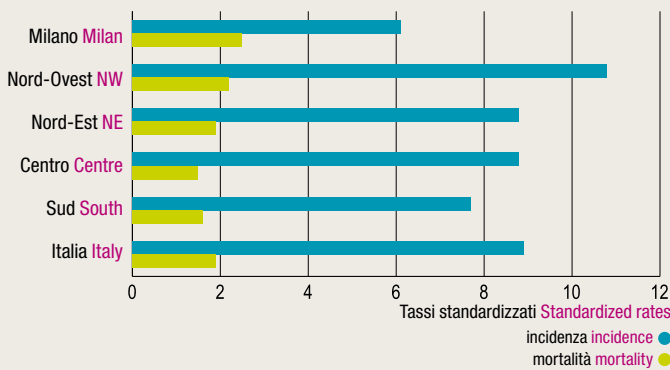
Tassi per 100.000 abitanti
Rates per 100,000 inhabitants

Anno di diagnosi Year of diagnosis	1999	2000	2001	2002	2003	2004	2005	2006	1999-2006	
Casi Cases	124	132	110	112	102	76	97	105	858	
Tasso grezzo Crude rate	18,2	19,5	16,3	16,7	15,3	11,3	14,1	15,2	15,8 (14,8-16,9)	
Tasso standardizzato Standardized rate	Italia 2001 Italy 2001	13,7	13,8	12,1	11,6	10,5	8,1	10,0	10,3	11,2 (10,5-12,0)
	Europa Europe	8,7	8,4	8,0	7,0	6,4	5,2	6,4	6,3	7,0 (6,5-7,6)
	Mondo World	5,9	5,2	5,3	4,4	4,1	3,5	4,2	4,0	4,6 (4,2-5,0)

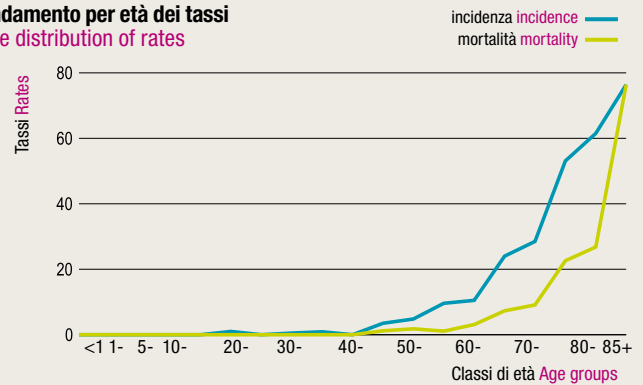
Mortalità: frequenze, tassi grezzi e standardizzazioni per anno
Mortality: frequencies, crude and standardized rates per year

Anno di decesso Year of death	1999	2000	2001	2002	2003	2004	2005	2006	1999-2006
Casi Cases	51	53	43	39	45	50	42	48	371
Tasso grezzo Crude rate	7,5	7,8	6,4	5,8	6,8	7,4	6,1	7,0	6,9 (6,2-7,6)
Tasso standardizzato Standardized rate	Italia 2001 Italy 2001	5,2	5,3	4,3	3,8	4,4	4,0	4,6	4,5 (4,1-5,0)
	Europa Europe	2,8	2,8	2,5	2,1	2,6	2,1	2,6	2,5 (2,2-2,8)
	Mondo World	1,6	1,6	1,5	1,2	1,6	1,6	1,2	1,5

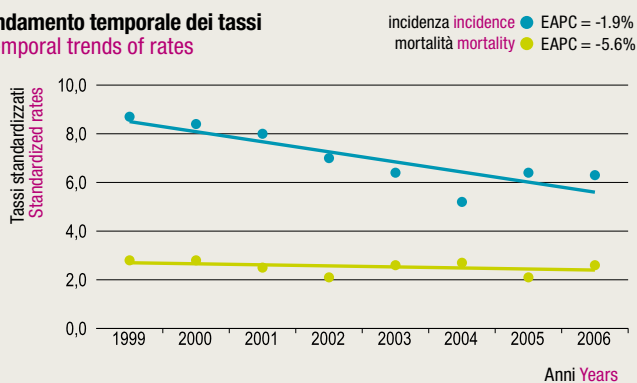
Confronto dei tassi medi dei Registri italiani raggruppati in macroaree Comparison of Italian Registries mean rates grouped in macro areas



Andamento per età dei tassi Age distribution of rates

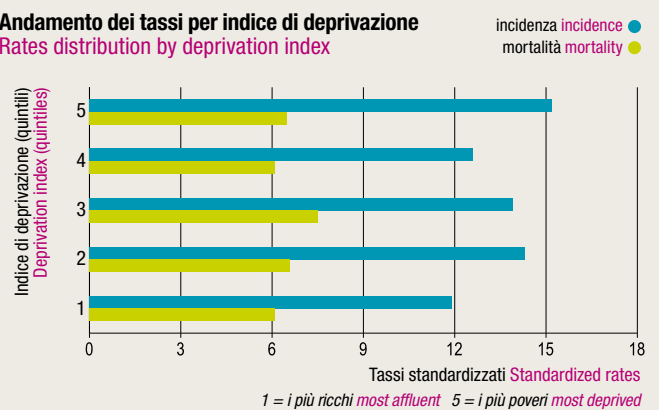


Andamento temporale dei tassi Temporal trends of rates



EAPC = Estimated annual percentage change Stima della variazione percentuale annua

Andamento dei tassi per indice di deprivazione Rates distribution by deprivation index



In sintesi In short

Incidenza Incidence
(2003-2006)

N. medio di casi incidenti per anno Mean number of incident cases per year	95
Tasso grezzo Crude rate	14,0 (12,6 - 15,5)
Tasso standardizzato Standardized rate	9,7 (8,8 - 10,8)

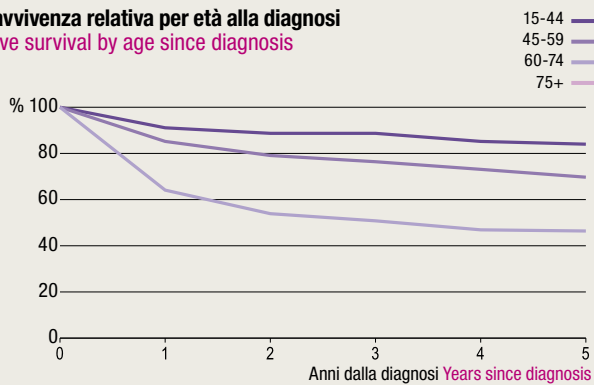
Mortalità Mortality
(2003-2006)

N. medio di decessi per anno Mean number of deaths per year	46
Tasso grezzo Crude rate	6,8 (5,9 - 7,9)
Tasso standardizzato Standardized rate	4,4 (3,8 - 5,2)

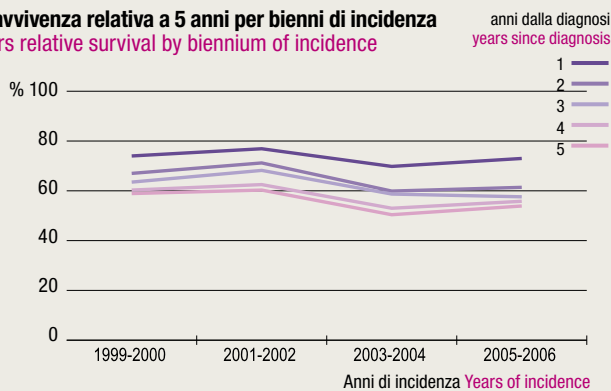
Indicatori di qualità del registro per anno
Register quality indicators per year

Anno di diagnosi Year of diagnosis	1999	2000	2001	2002	2003	2004	2005	2006	1999-2006
Rapporto mortalità/incidenza Mortality/incidence ratio (%)	38,0	38,4	35,5	32,8	41,9	59,3	40,0	44,7	40,2
Conferma cito-istologica Cito-histologically confirmed (%)	83,9	83,3	88,2	88,4	87,3	88,2	89,7	81,9	86,1
Solo certificato di morte Death Certificate Only - DCO (%)	0,8	1,5	0,0	0,9	2,0	0,0	4,1	2,9	1,5

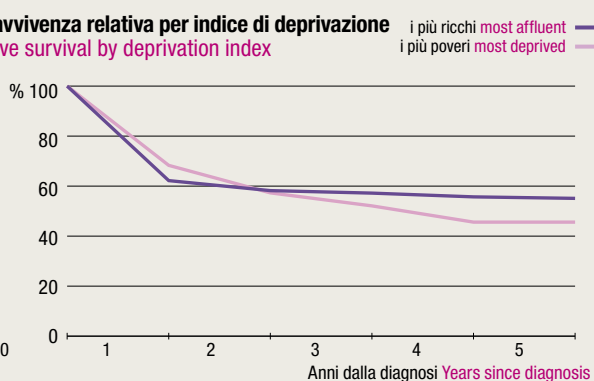
Sopravvivenza relativa per età alla diagnosi
Relative survival by age since diagnosis



Sopravvivenza relativa a 5 anni per bienni di incidenza
5 years relative survival by biennium of incidence



Sopravvivenza relativa per indice di deprivazione
Relative survival by deprivation index



Sopravvivenza relativa
Relative survival (2003-2006)

Anni dalla diagnosi Years since diagnosis	1	82,0% (78,0 - 86,0)	4	70,9% (65,6 - 76,1)
2	74,7% (70,0 - 79,4)	5	69,1% (63,4 - 74,7)	
3	73,2% (68,1 - 78,2)			

Prevalenza grezza
Crude prevalence 1.1.2006

Numero di soggetti prevalenti
Mean number of prevalent cases 963

Prevalenza grezza per anni dalla diagnosi
Crude prevalence since year of diagnosis

≤ 2	128 (13,3%)	≤ 15	128 (13,3%)
≤ 5	201 (20,9%)	≤ 20	149 (15,5%)
≤ 10	140 (14,5%)	> 20	92 (9,6%)

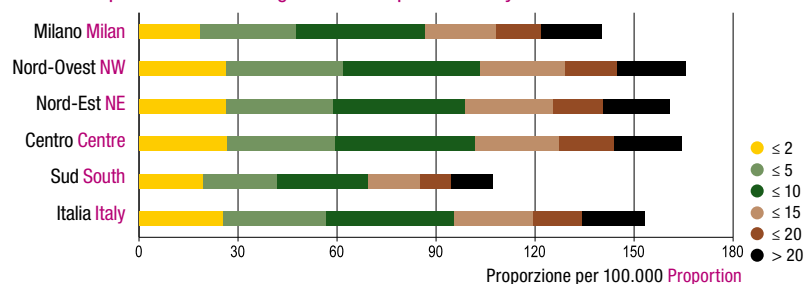
Modalità di diagnosi per periodo
Basis of diagnosis per period

	1999-2002		2003-2006		1999-2006	
	N.	%	N.	%	N.	%
Istologia Histological	546	86,7	559	89,2	1.105	87,9
Citologica Citological	16	2,5	17	2,7	33	2,6
Clinica Clinical	63	10,0	41	6,5	104	8,3
Solo certificato di morte DCO	4	0,6	9	1,4	13	1,0

Morfologie più frequenti (2003-2006)
More frequent morphologies

	N.	%
Carcinoma a cellule transizionali, NAS Transitional cell carcinoma, NOS	167	50,8
Carcinoma papillifero a cellule transizionali Papillary transitional cell carcinoma (C67...)	126	38,3
Cellule tumorali maligne Tumour cells, malignant	8	2,4
Carcinoma spinocellulare, NAS Squamous cell carcinoma, NOS	8	2,4
Adenocarcinoma, NAS Adenocarcinoma, NOS	4	1,2
Carcinoma, NAS Carcinoma, NOS	3	0,9

Confronto della prevalenza media dei Registri italiani per macroaree
Comparison of Italian Registries mean prevalence by macro-areas



Sopravvivenza relativa a 5 anni per macroaree
5 years relative survival by macro-areas

